

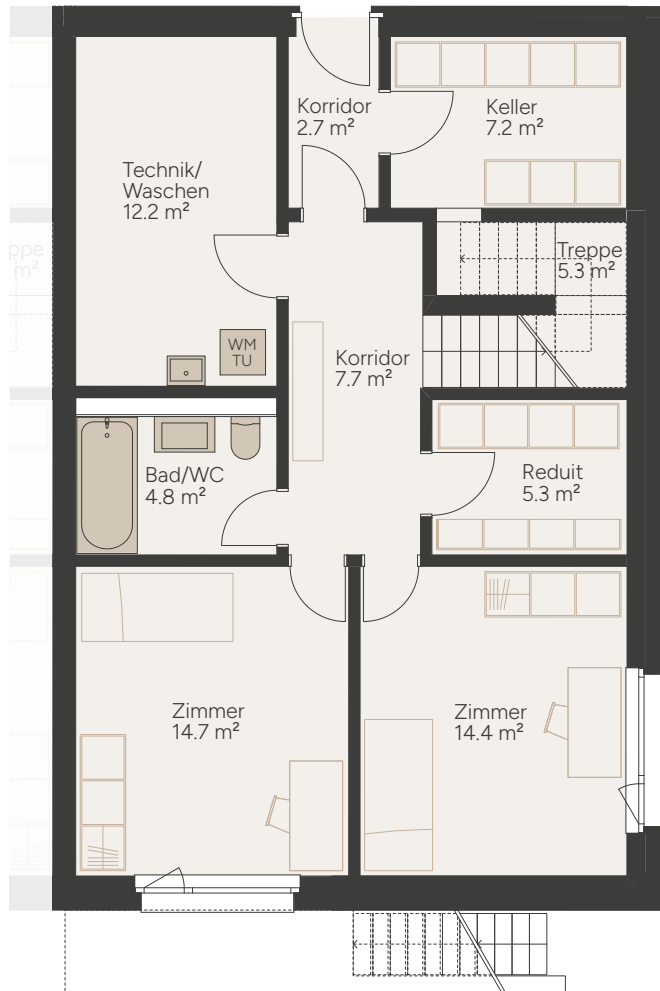
## HAUS 24a – 5½ ZIMMER

Unter-/Erd-/Dachgeschoss

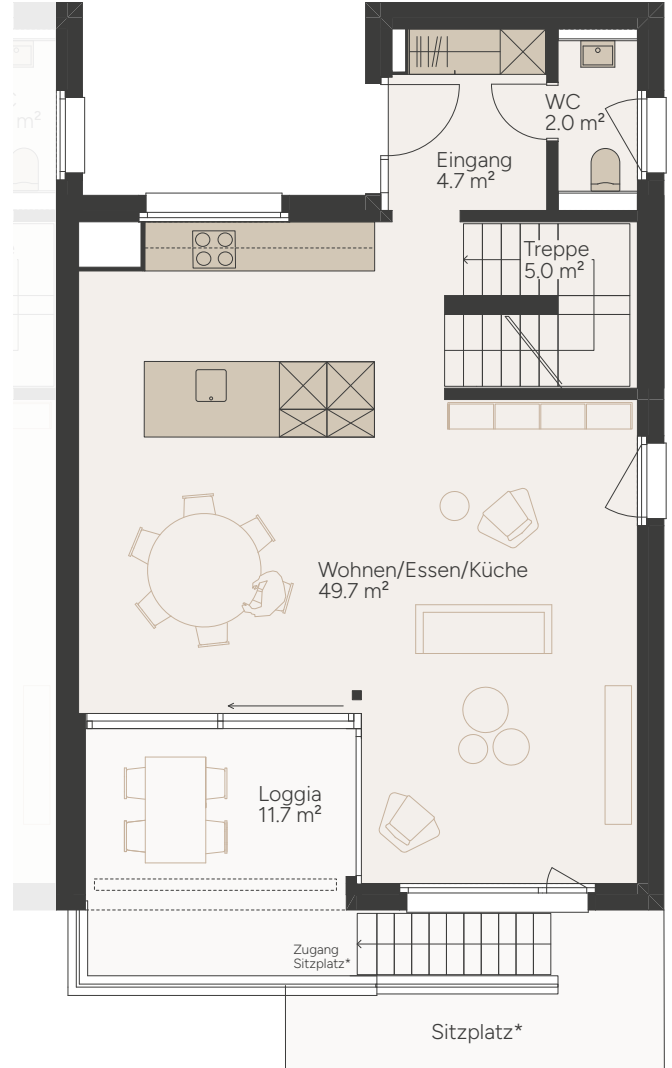
Doppeleinfamilienhaushälfte	153.8 m <sup>2</sup>
zuzüglich Keller und Technik	19.4 m <sup>2</sup>
Terrasse und Loggia	27.7 m <sup>2</sup>
Umgebungsfläche inkl. Sitzplatz*	117.7 m <sup>2</sup>
Parzellenfläche	205.0 m <sup>2</sup>

\* siehe Umgebungsplan

Untergeschoss



Erdgeschoss



1:100 0 1 2 5 m

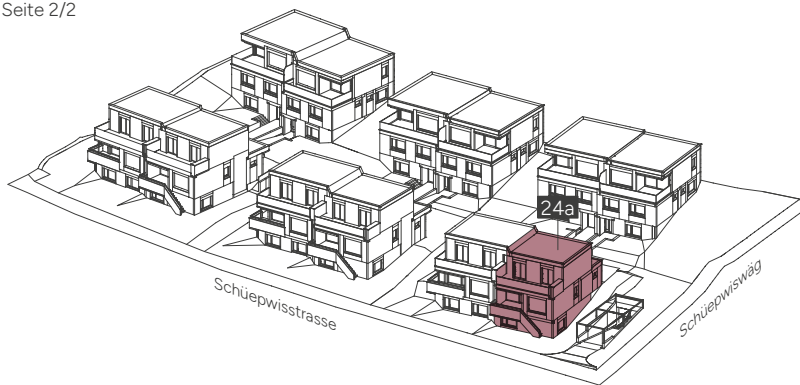
Alle Angaben sind Circaangaben. Änderungen bleiben vorbehalten. Möblierung exemplarisch.

[www.schuepwis.ch](http://www.schuepwis.ch)

BERATUNG UND VERKAUF



Seraina Invest AG / Baarerstrasse 37 / 6300 Zug / T +41 58 458 44 00 / info@serainainvest.ch / www.serainainvest.ch



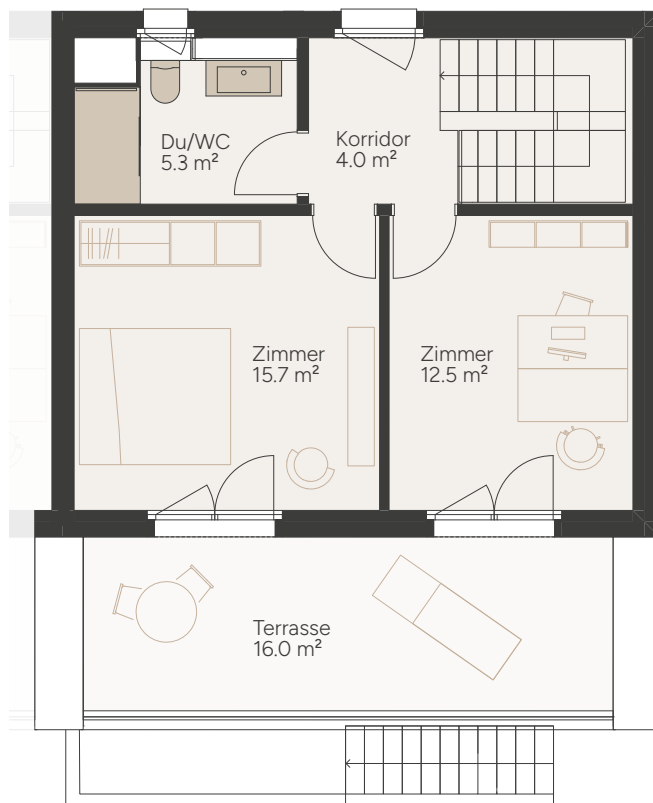
## HAUS 24a – 5½ ZIMMER

Unter-/Erd-/Dachgeschoss

Doppeleinfamilienhaushälfte	153.8 m <sup>2</sup>
zuzüglich Keller und Technik	19.4 m <sup>2</sup>
Terrasse und Loggia	27.7 m <sup>2</sup>
Umgebungsfläche inkl. Sitzplatz*	117.7 m <sup>2</sup>
Parzellenfläche	205.0 m <sup>2</sup>

\* siehe Umgebungsplan

Obergeschoss



1:100 0 1 2 5 m

Alle Angaben sind Circaangaben. Änderungen bleiben vorbehalten. Möblierung exemplarisch.

[www.schuepwis.ch](http://www.schuepwis.ch)

BERATUNG UND VERKAUF

 **seraina invest**

Seraina Invest AG / Baarerstrasse 37 / 6300 Zug / T +41 58 458 44 00 / [info@serainainvest.ch](mailto:info@serainainvest.ch) / [www.serainainvest.ch](http://www.serainainvest.ch)