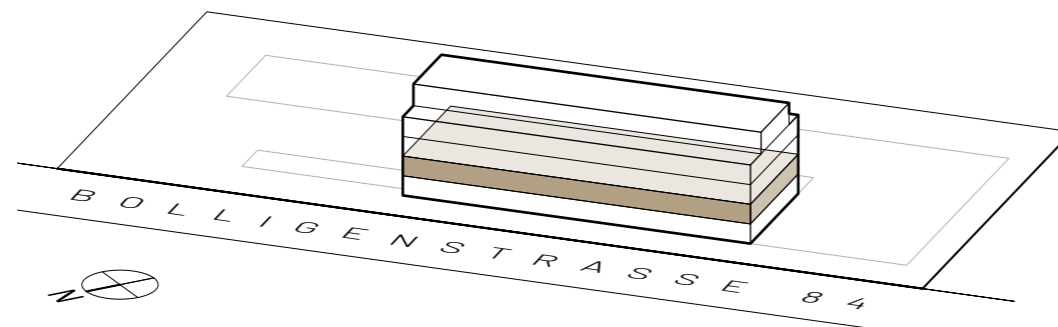
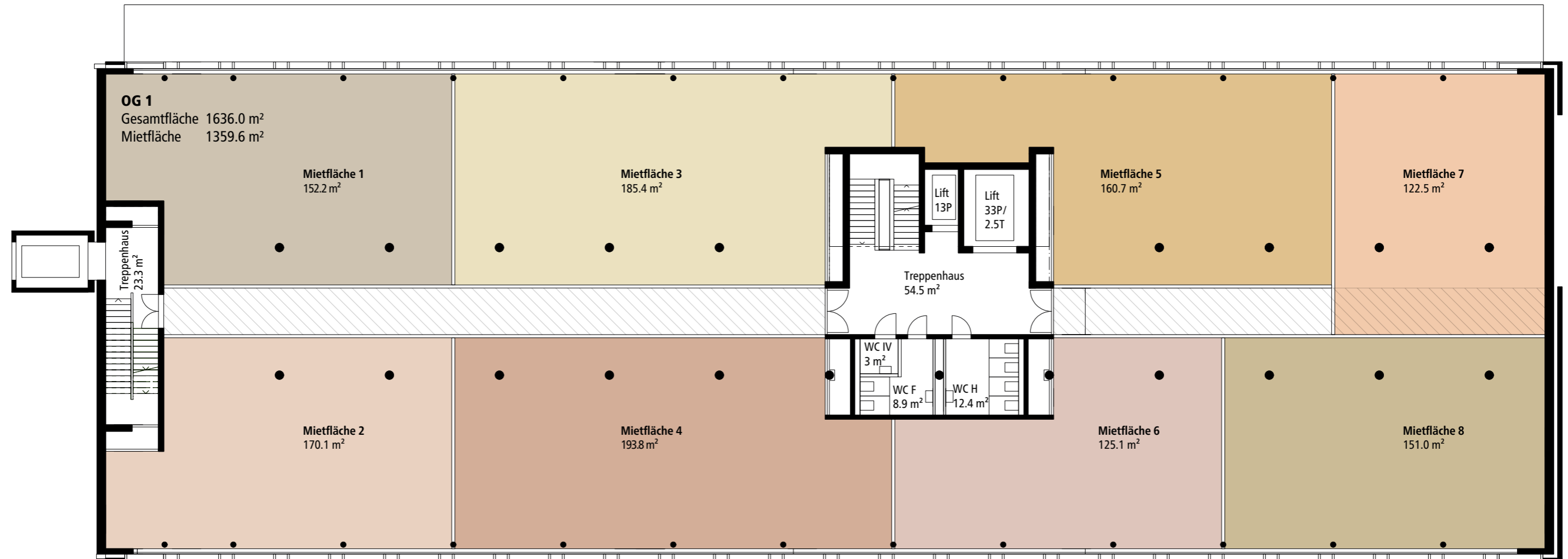


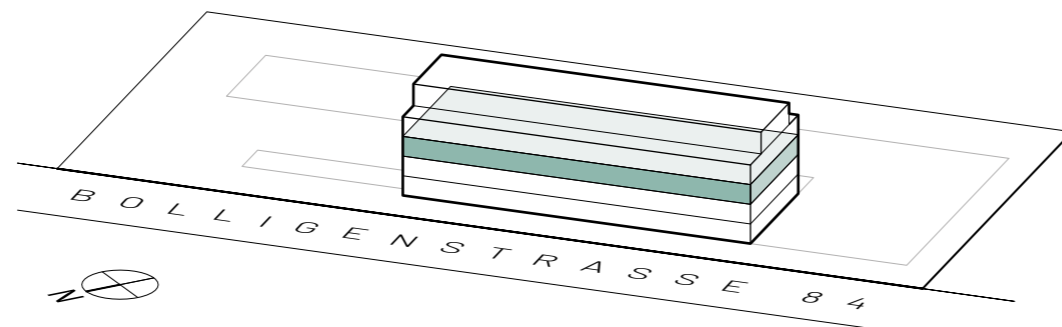
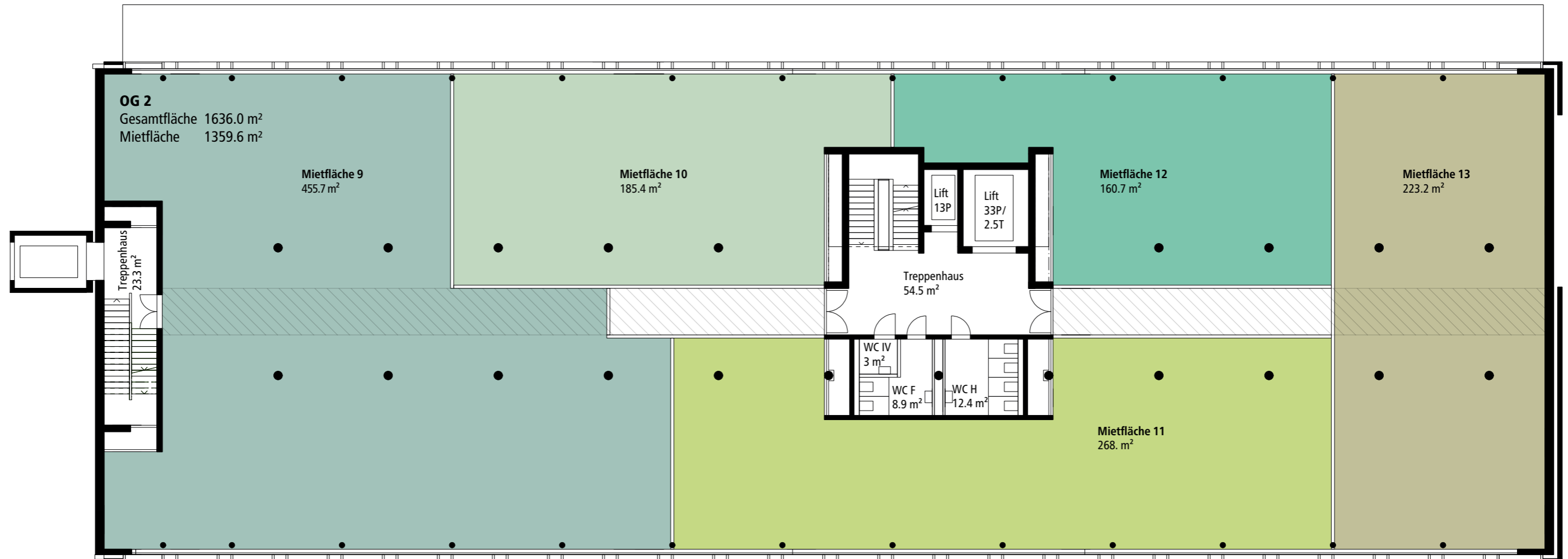
NEUBAU  
 BOLLIGEN  
 STRASSE 84  
 BERN

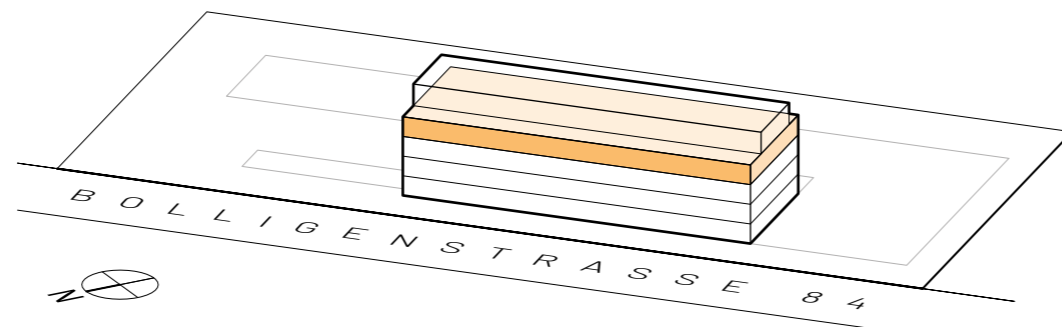
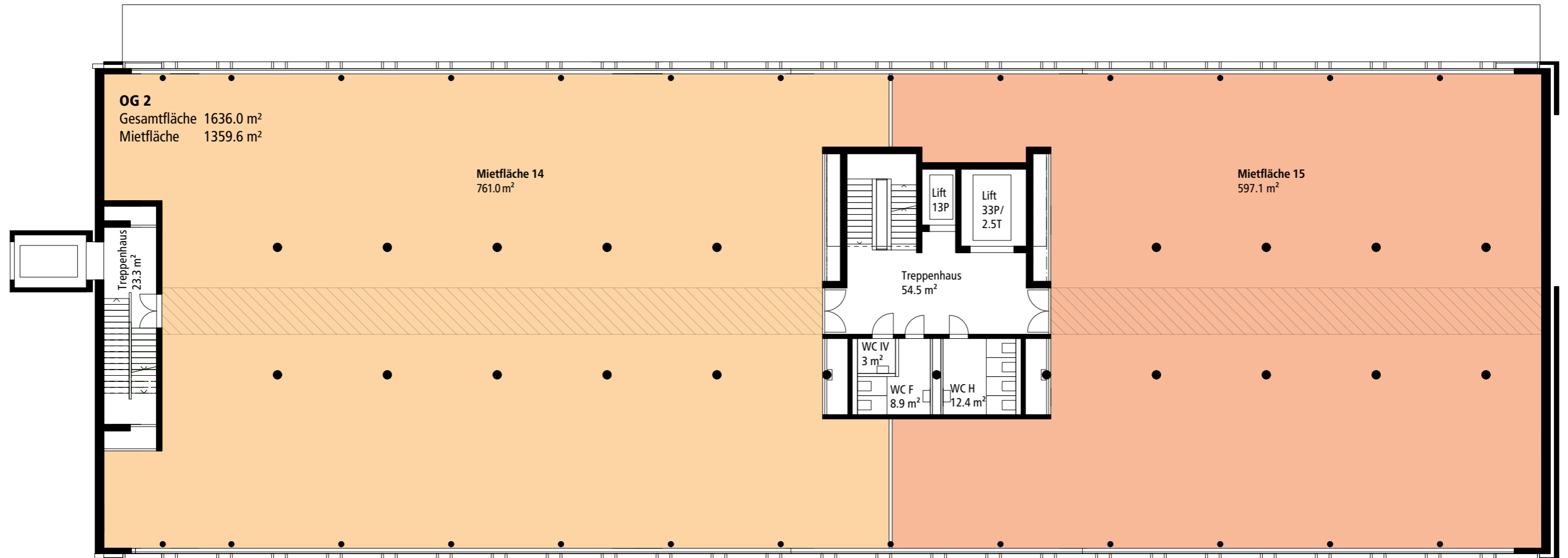
# 1.OBERGESCHOSS

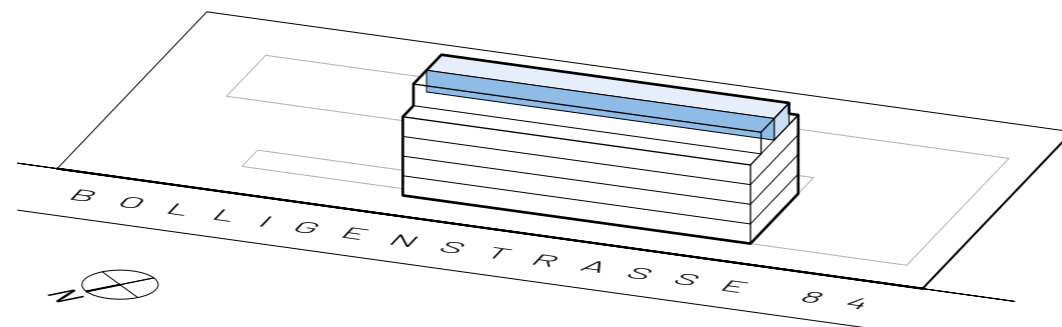
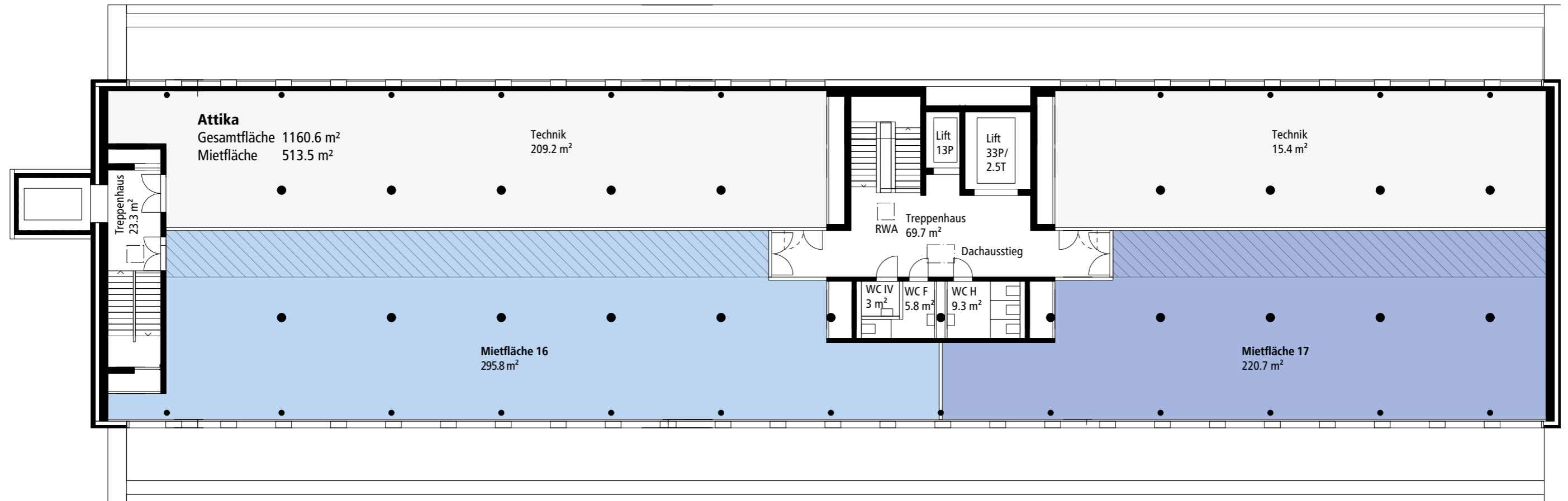


NEUBAU  
 BOLLIGEN  
 STRASSE 84  
 BERN

# 2. OBERGESCHOSS







## **Ökologie / Tragstruktur / Gebäudehülle**

Alle Geschosse in Massivbauweise mit Beton. Aussenwände gedämmt und mit hinterlüfteter Metallbekleidung. Fenster 3-fach verglast. Flachdachkonstruktion gedämmt, extensiv begrünt. Pelletheizung.

## **Hauseingänge**

Der Haupteingang befindet sich zentral Richtung Bolligenstrasse mit eigener Zufahrt. Alle Mietflächen sind zudem direkt von aussen hindernisfrei zugänglich.

## **Treppenhäuser**

Treppenhaus mit Personenaufzug, Last von 1'000 kg, Kabinengrösse ca. 1.80 x 2.10 x 2.10 (B/T/H), rollstuhlgängig. Haltestellen auf allen Geschossen. Warenlift, Last von 2'500 kg, Kabinengrösse ca. 1.80 x 3.10 x 2.50 (B/T/H), WC-Anlagen auf allen Geschossen.

## **Anlieferung**

Anlieferung für alle Geschosse ist ideal an die Zugangsstrasse angeordnet.

## **Briefkasten**

Pro Mieter ein Briefkasten mit Sonnerie im gedeckten Bereich beim Haupteingang.

## **Parkierung**

Für die Mieter der Gewerbeflächen stehen mehrere PKW-Parkplätze in der Einstellhalle zur Verfügung. Velo's, Motorräder u.Ä. können unter dem Unterstand wettergeschützt parkiert werden.

## **Schliessanlage**

Die Schliessanlage gewährt dem Mieter Zutritt ins Gebäude, zu den öffentlichen Flächen und zu dessen Mieträumlichkeiten. Bei den Haupteingängen sind Leerrohre für ein Badge Schliesssystem vorgesehen. Dies kann optional bei den Mieterflächen ausgebaut werden.

## **Böden**

Mietflächen	
Allgemeine Flächen	
Treppenhäuser	Terrazzo
Tiefgarage	Hartbeton
Erdgeschoss	Hartbeton
Obergeschosse	Hartbeton

## **Nutzlasten**

Tiefgarage PKW Strassenverkehrslasten	
Erdgeschoss	500 kg/m <sup>2</sup>
Obergeschosse	300 kg/m <sup>2</sup>

## **Wände**

Tiefgarage	Beton
Treppenhäuser	Beton
Obergeschosse	Beton
Fassaden beplankt, Metallfenster	

## **Raumhöhe**

Tiefgarage	2.30 m
1. Untergeschoss	4.23 m
Erdgeschoss	3.44 m
1.-2. Obergeschoss	3.44 m
3. Obergeschoss	2.59 m
Attika	2.52 m

## **Decke**

Tiefgarage	Beton / Dämmung
1. Untergeschoss	Beton
Erdgeschoss	Beton
Obergeschosse	Beton

## **Fassaden**

Hinterlüftete Fassade mit Metallbekleidung.

## **Fenster**

Metallfenster Flügel-/ Kippfenster, 3-fach Isolierverglasung.

## **Sonnenschutz**

Rafflamellenstoren mit Elektroantrieb bei allen Fenstern der Mietflächen. Übergeordnete Gesamtsteuerung mit lokaler Einzelbedienung in den Mietflächen.

## **Elektroanlagen**

Hauptverteilung 84 mit Gesamtmessung max. 630 A. Allgemeinmessungen Treppenhäuser / WC-Anlagen 63 A. Etagenverteilung mit Privatmessung Absicherung 80 A für die einzelnen Mieter. Zuleitung ab Hauptverteilung zu den Mietflächen ist enthalten, inkl. kleiner Sicherungsverteilung in den Mietflächen. Die Mietflächen sind mit einem Lichtschalter und einer einfachen Grundbeleuchtung ausgerüstet.

## **Telefon / Internet / Radio / TV**

Jede Mietfläche ist ab dem Übergabepunkt mit einem Glasfaseranschluss OTO Dose 4 mit Fasern ausgerüstet. Auf diese Anschlüsse können durch die Mieter individuell Dienste von folgenden Providern aufgeschaltet werden:

- F1: Überwachung Bakom
- F2: Swisscom
- F3: Sunrise / Cablecom
- F4: EWB Bern

## **Gegensprechanlage**

Innensprechstelle pro Mietfläche mit Anbindung Türöffner Aussensprechstelle.

## **Stromversorgung**

Die Stromversorgung wird durch das EWB sichergestellt.

## **Wärmeversorgung**

Pelletsheizung. Die Wärmeverteilung erfolgt über Heizkörper inkl. Raumregulierung.

## **Lüftungsanlagen**

Die Nasszellen (Gebäudekern) sind mit einem Kompaktlüftungsgerät gelüftet.

## **Sanitäranlagen**

Auf jedem Geschoss befinden sich zentrale WC-Anlagen.

## **Raumabschlüsse**

Hauseingang Metalltüre mit Verglasung. Türen zu Mietflächen mit Metalltüren. Türen zu WC-Anlagen Stahlzarge und beschichteten Türblättern.

## **Ausbauten nach Mieterbedarf**

Ausbauten wie Lüftungs- & Kühlungsanlagen, Abluftsysteme, Brandmeldeanlagen, Starkstrominstallationen, etc. können flexibel ausgeführt werden. Dank grosser Flächen, Technikreserven und überdurchschnittlich grossen Steigzonen ist Ihrer Individualität keine Grenze gesetzt.

## **Vorbehalt**

Nicht wertvermindernde Änderungen an Plänen, Baubeschrieb und Materialien bleiben vorbehalten. Vorbehalten bleiben ebenfalls geringfügige Massdifferenzen. Visualisierungen sind unverbindliche Bilddarstellungen, die von der definitiven Ausführung abweichen können.

NEUBAU  
BOLLIGEN  
STRASSE 84  
BERN

LUFTAUFNAHME



NEUBAU  
BOLLIGEN  
STRASSE 84  
BERN

VISUALISIERUNG



NEUBAU  
BOLLIGEN  
STRASSE 84  
BERN

VISUALISIERUNG

