

## Wohnung 7.0.1

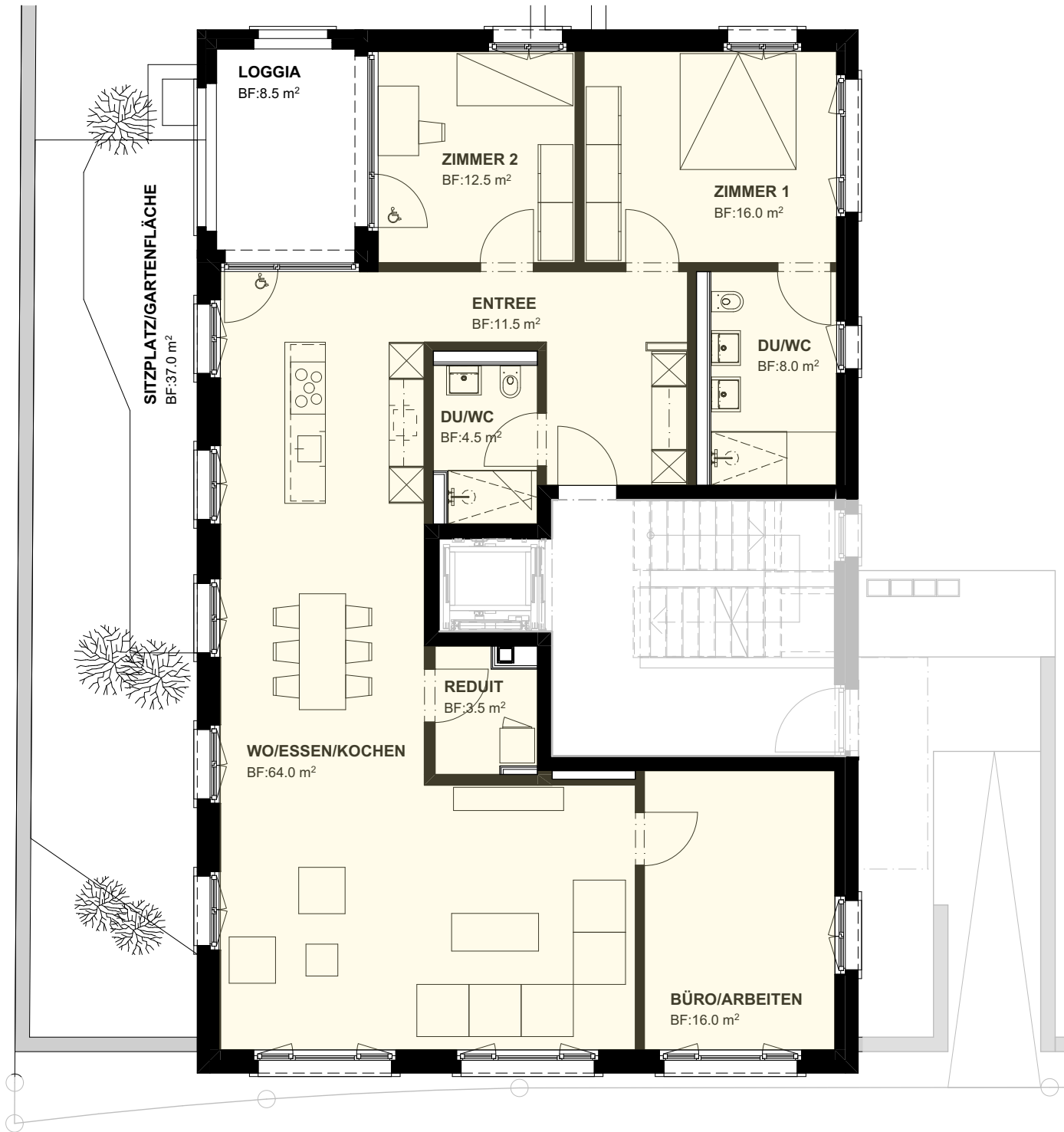
WHG 7.0.1 / EG

4½ Zimmer-Wohnung mit Garten

Zimmer 1	16.0 m <sup>2</sup>
Zimmer 2	12.5 m <sup>2</sup>
Büro / Arbeiten	16.0 m <sup>2</sup>
Entrée / Garderobe / Korridor	11.5 m <sup>2</sup>
DU / WC	8.0 m <sup>2</sup>
DU / WC	4.5 m <sup>2</sup>
Wohnen / Essen / Kochen	64.0 m <sup>2</sup>
Reduit / Waschen	3.5 m <sup>2</sup>

**GESAMTFLÄCHE** 136.0 m<sup>2</sup>

Loggia	8.5 m <sup>2</sup>
Gartensitzplatz	13.0 m <sup>2</sup>



Masstab 1:100

29. November 2024

SG \_ Berneck \_ Neugass

KÄUFERPLÄNE

Bauherrschaft & Grundeigentümer  
**IMREA AG**  
 Trattgasse 9  
 CH-9443 Widnau SG

Realisierung / Bauleitung  
  
**i+R Wohnbau AG**  
 Bahnhofstrasse 9  
 CH-9430 St. Margrethen SG  
 T +41 71 747 30 60  
 ir-wohnbau.com

Architekt **AKKURAT.** **RAUM. ENTWICKLUNG. TRANSAKTION.**

AKKURAT AG  
 Heiligkreuzstrasse 5, CH-9008 St. Gallen  
 +41 71 278 93 93, kontakt@akkurat.ch  
 akkurat.ch