

OFFICE G26

GARTENSTRASSE ZÜRICH

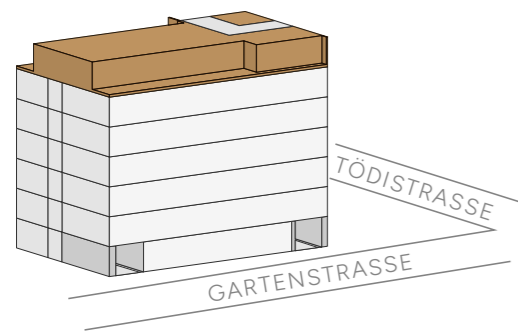
MULTIFUNKTIONSRaum

ADRESSE:
Gartenstrasse 26, 8002 Zürich

ETAGE:
Attikageschoss

MIETFLÄCHE:
ca. 223 m²

- Bürofläche
- Verkehrsfläche
- Terrasse

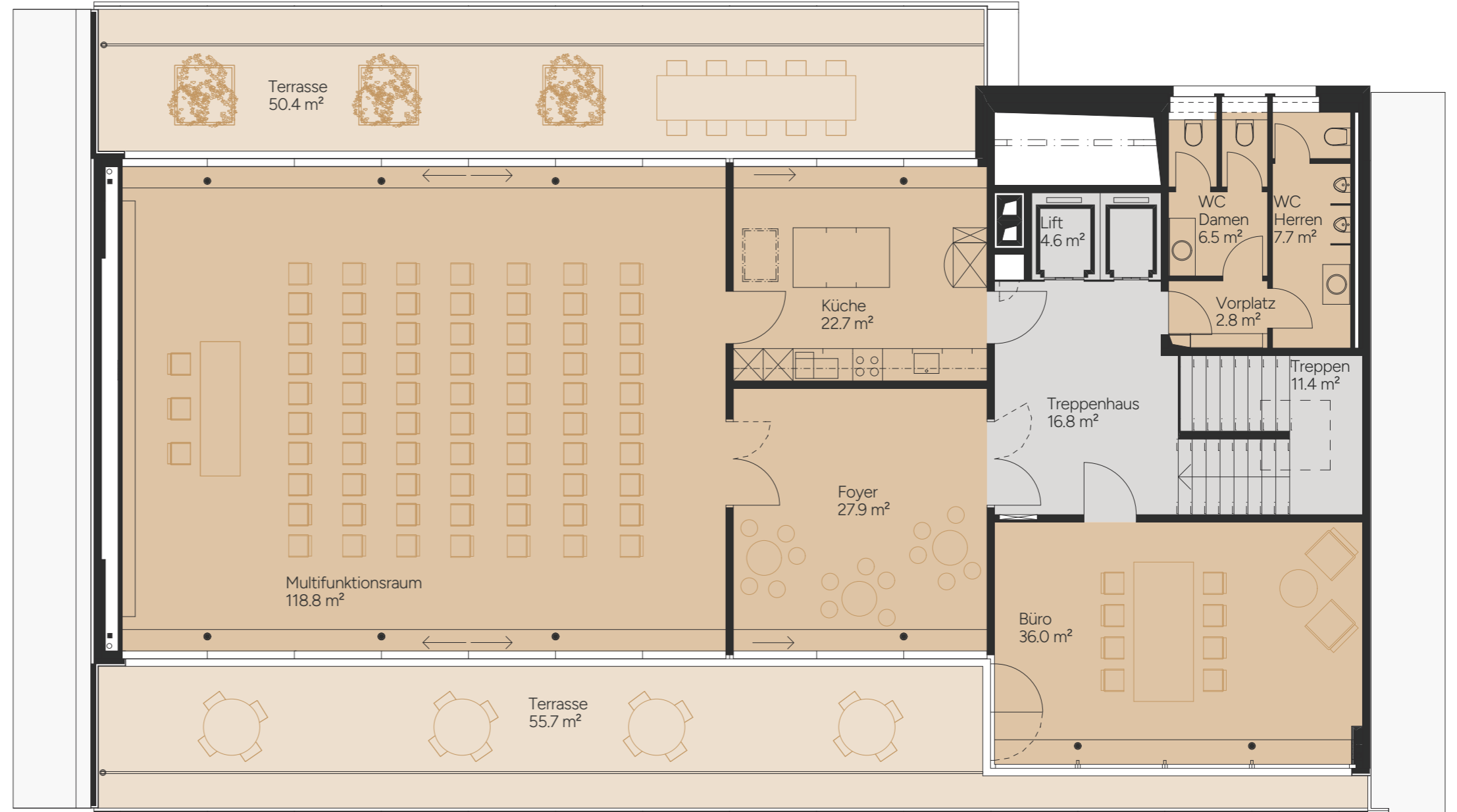


MASSTAB GRUNDRISS 1:100
(Bei unskaliertem Ausdruck auf DIN A3)



Alle Angaben sind Circaangaben.

INNENHOF



GARTENSTRASSE