

# BUSINESSFLÄCHE

Erdgeschoss

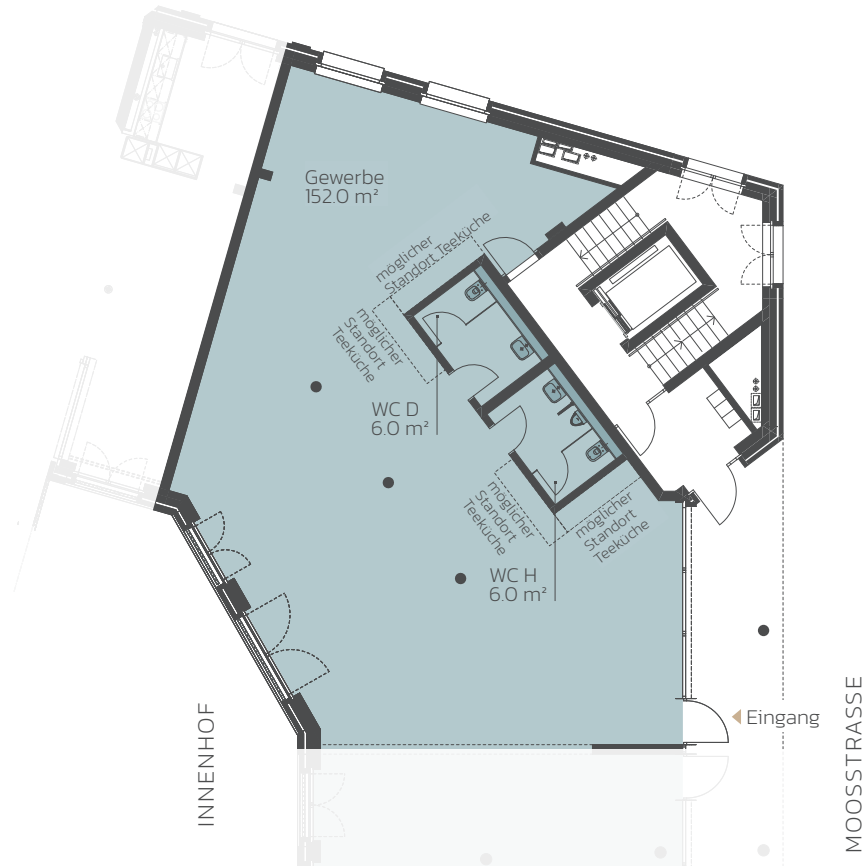
**Fläche: 164.0 m<sup>2</sup>**

Gewerbeflächen-Nr.: 404.2901

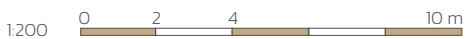
Raumhöhe: 2.79 m

Moosstrasse 29

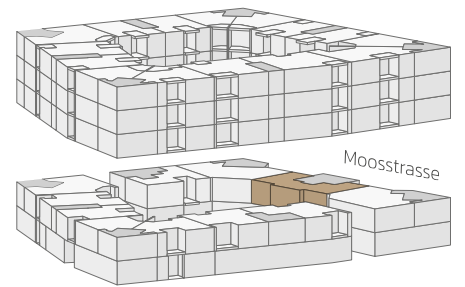
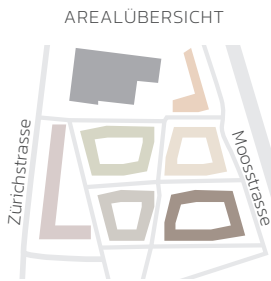
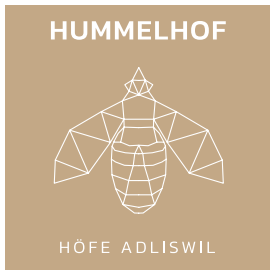
Moosstrasse 29



Alle Angaben sind Circaangaben. Änderungen bleiben vorbehalten.



[www.höfe-adliswil.ch](http://www.höfe-adliswil.ch)



# BUSINESSFLÄCHE

Erdgeschoss

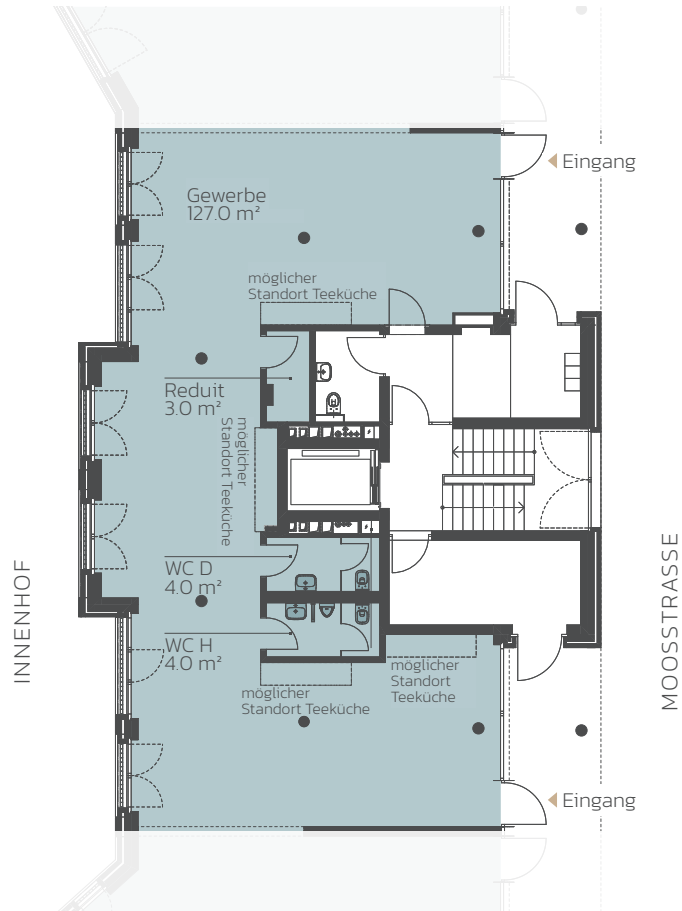
**Fläche: 138.0 m<sup>2</sup>**

Gewerbeflächen-Nr.: 403.2701

Raumhöhe: 2.79 m

Moosstrasse 27

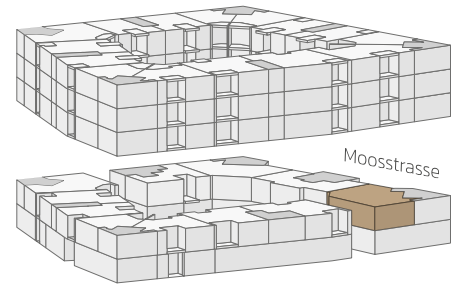
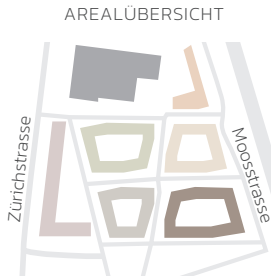
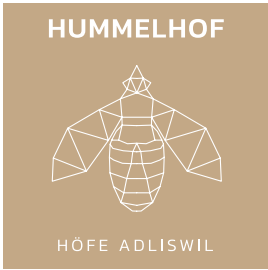
Moosstrasse 27



Alle Angaben sind Circaangaben. Änderungen bleiben vorbehalten.



[www.höfe-adliswil.ch](http://www.höfe-adliswil.ch)



# BUSINESSFLÄCHE

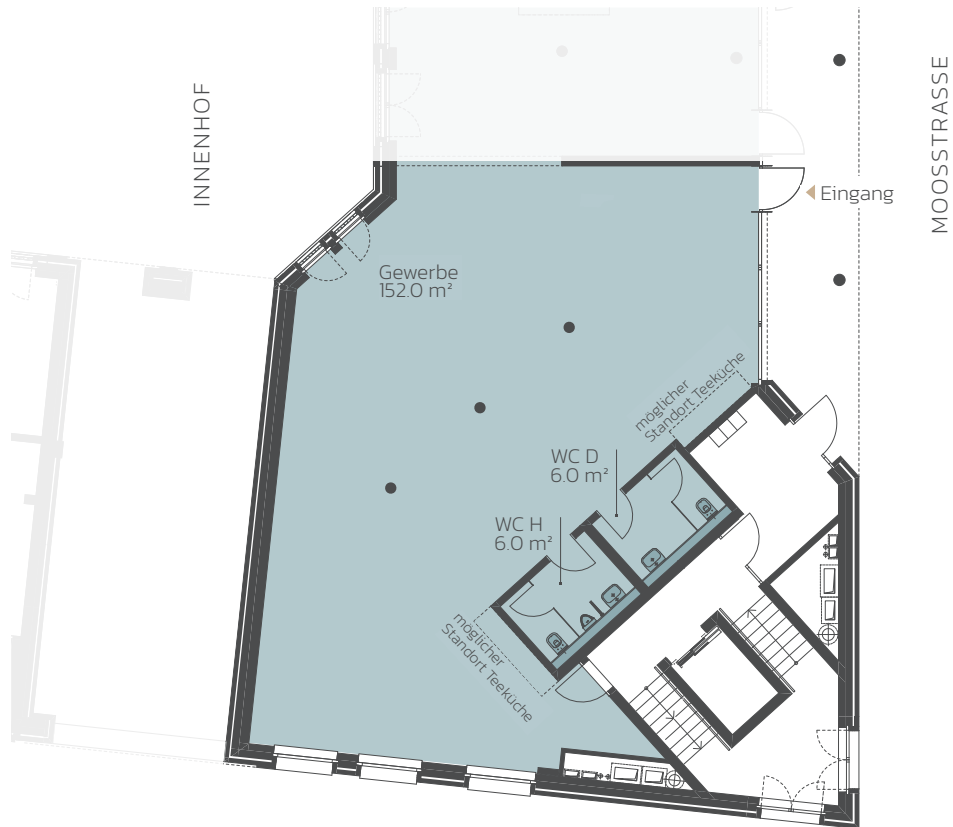
Erdgeschoss

**Fläche: 164.0 m<sup>2</sup>**

Gewerbeflächen-Nr.: 402.2501

Raumhöhe: 2.79 m

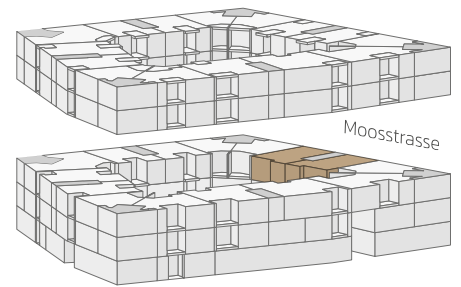
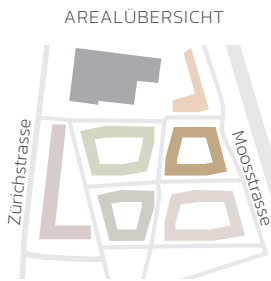
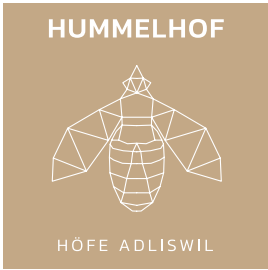
Moosstrasse 25



Alle Angaben sind Circaangaben. Änderungen bleiben vorbehalten.



[www.höfe-adliswil.ch](http://www.höfe-adliswil.ch)



# BUSINESSFLÄCHE

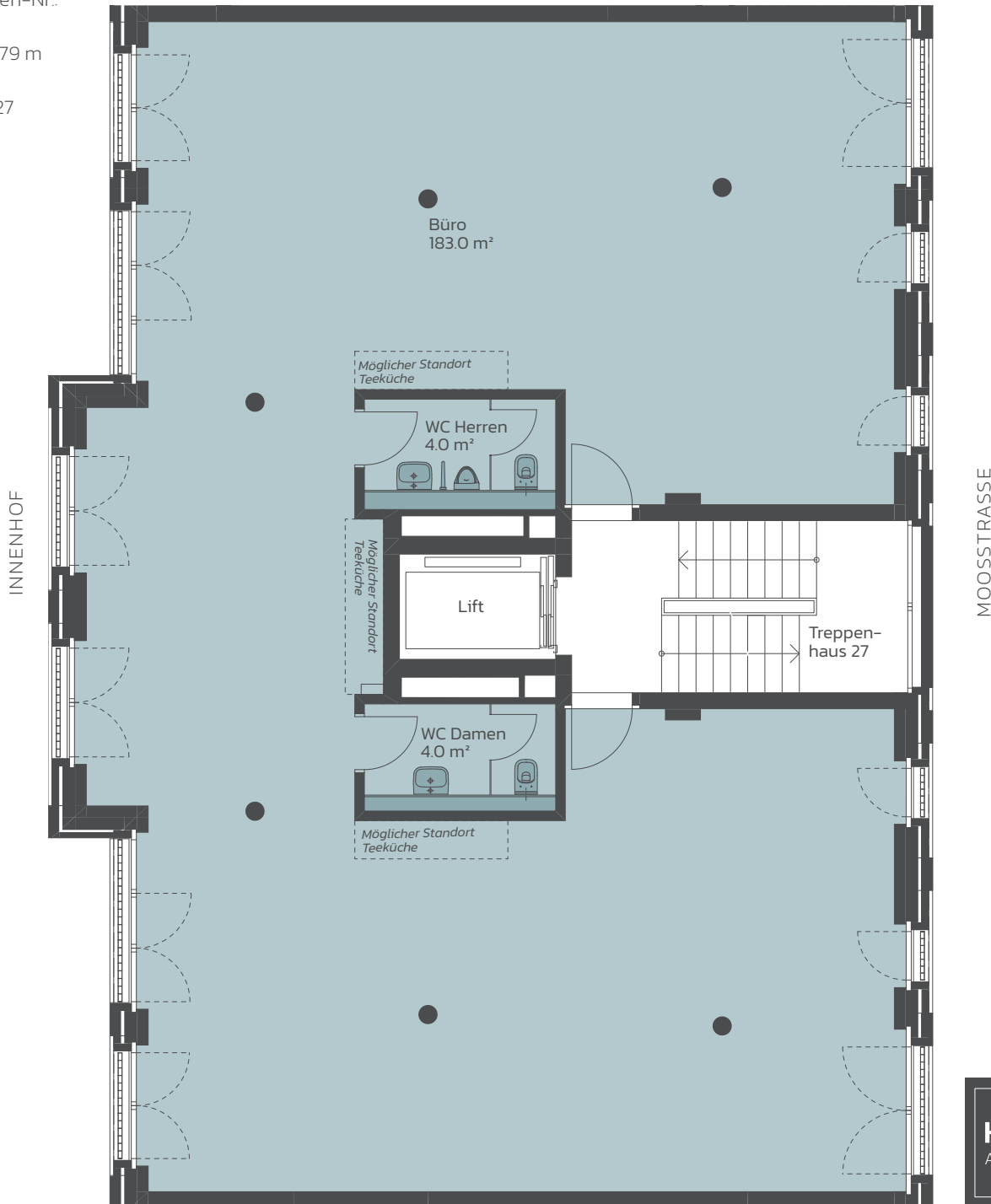
1. Obergeschoss

**Fläche: 191.0 m<sup>2</sup>**

Gewerbeflächen-Nr.: 403.2711

Raumhöhe: 2.79 m

Moosstrasse 27



Alle Angaben sind Circaangaben. Änderungen bleiben vorbehalten.

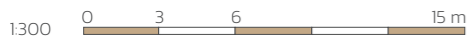
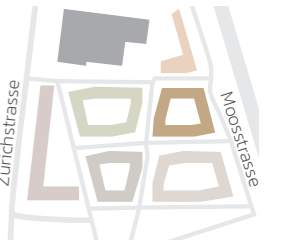




# LAGER

## 1. Untergeschoss

- |  |  |
|--|--|
| <p><b>1 Fläche: 39.0 m<sup>2</sup></b><br/>Lagerflächen-Nr.: 404.2982<br/>Raumhöhe: 2.46 m</p> | <p><b>6 Fläche: 26.0 m<sup>2</sup></b><br/>Lagerflächen-Nr.: 402.2581<br/>Raumhöhe: 2.46 m</p> |
| <p><b>2 Fläche: 24.0 m<sup>2</sup></b><br/>Lagerflächen-Nr.: 404.2981<br/>Raumhöhe: 2.46 m</p> | <p><b>7 Fläche: 22.0 m<sup>2</sup></b><br/>Lagerflächen-Nr.: 401.584<br/>Raumhöhe: 2.28 m</p>  |
| <p><b>3 Fläche: 35.0 m<sup>2</sup></b><br/>Lagerflächen-Nr.: 403.2783<br/>Raumhöhe: 2.46 m</p> | <p><b>8 Fläche: 46.0 m<sup>2</sup></b><br/>Lagerflächen-Nr.: 401.583<br/>Raumhöhe: 2.28 m</p>  |
| <p><b>4 Fläche: 39.0 m<sup>2</sup></b><br/>Lagerflächen-Nr.: 403.2782<br/>Raumhöhe: 2.46 m</p> | <p><b>9 Fläche: 39.0 m<sup>2</sup></b><br/>Lagerflächen-Nr.: 401.582<br/>Raumhöhe: 2.28 m</p>  |
| <p><b>5 Fläche: 51.0 m<sup>2</sup></b><br/>Lagerflächen-Nr.: 402.2582<br/>Raumhöhe: 2.46 m</p> | <p><b>10 Fläche: 12.0 m<sup>2</sup></b><br/>Lagerflächen-Nr.: 401.585<br/>Raumhöhe: 2.28 m</p> |

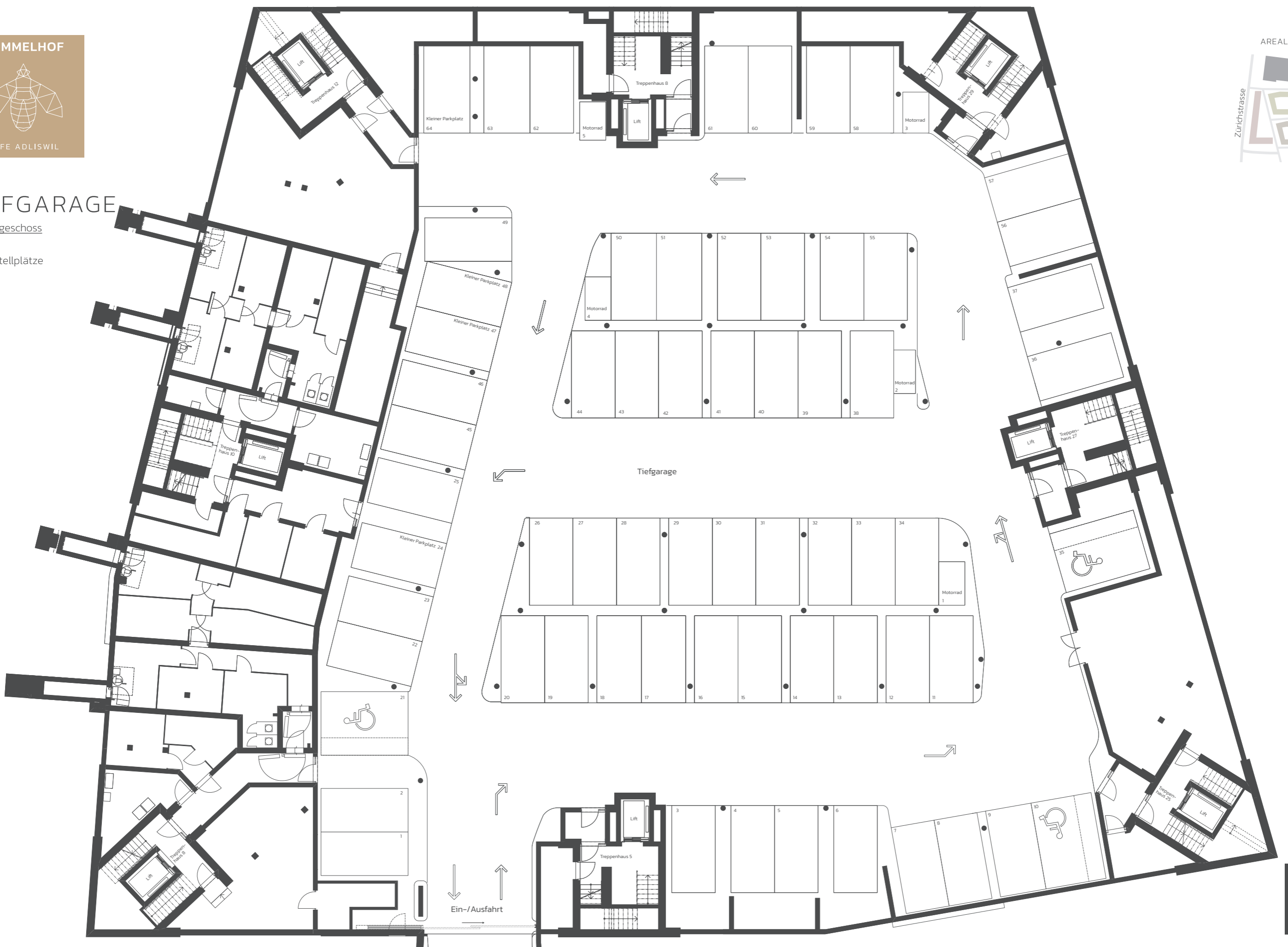


Alle Angaben sind Circaangaben. Änderungen bleiben vorbehalten.

# TIEFGARAGE

2. Untergeschoss

64 Einstellplätze



Alle Angaben sind Circaangaben. Änderungen bleiben vorbehalten.