

Residenza Hedera
Via San Nicolao 38
6598 Tenero



02.0205

G02 - 01 - OG02 - 05

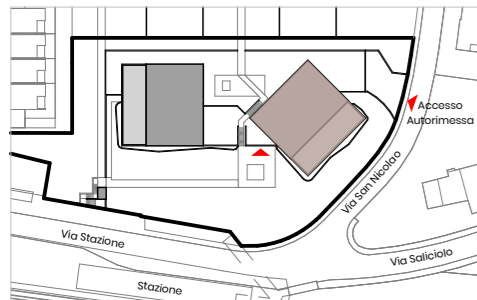
Appartamento Piano Secondo

2.5 Tipologia

Sup Netta 53.1 mq

Terrazzo 7.8 mq

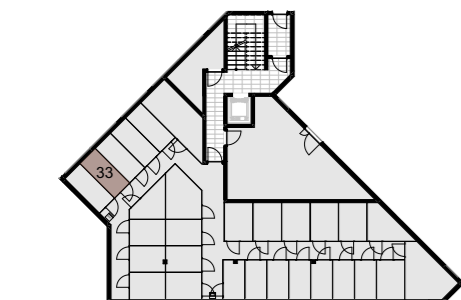
Cantina 4.5 mq



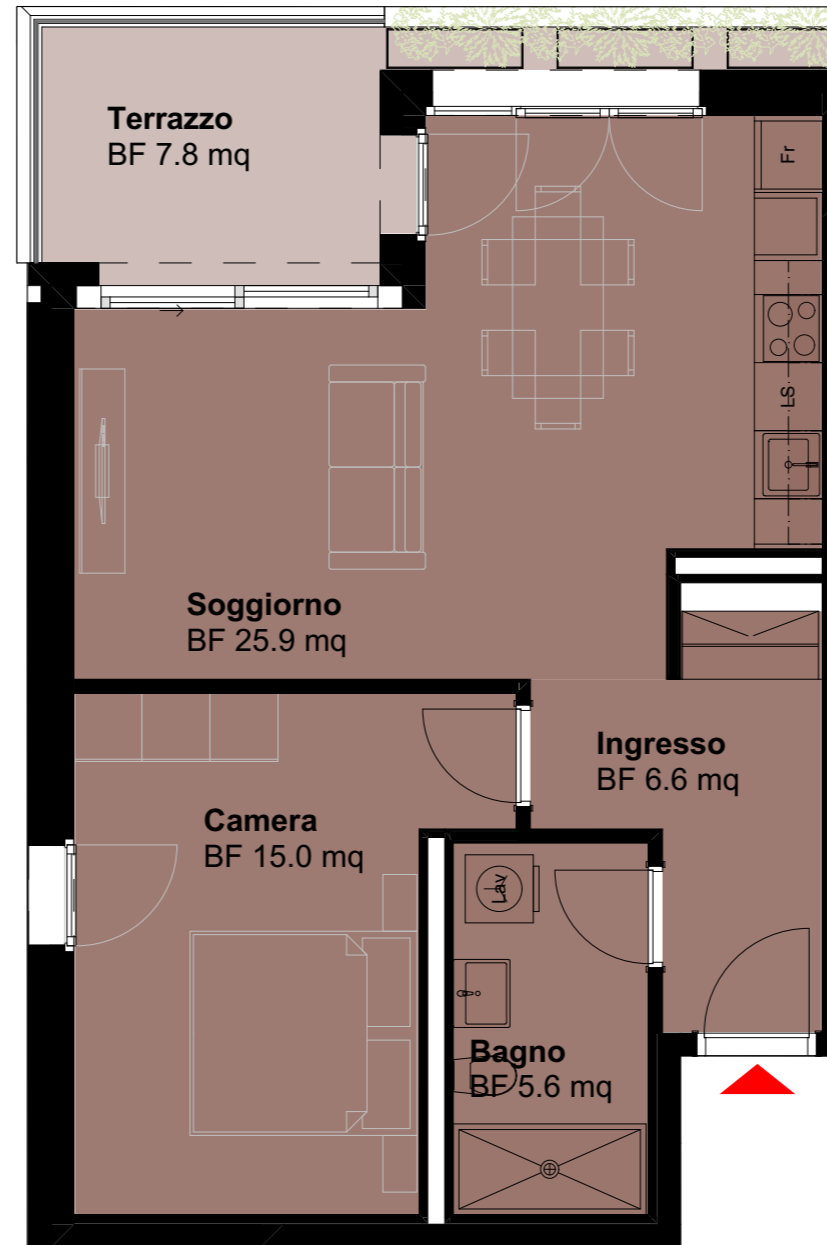
Situazione



Piano 2



Piano -1



*Gli schemi non sono vincolanti. Gli arredi sono puramente indicativi.
Ci riserviamo il diritto di apportare modifiche fino al completamento della costruzione.
Stato: Gennaio 2025*

