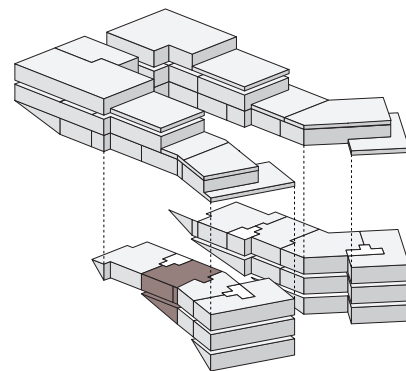


Wohnung B21

5.5-Zimmer- Maisonette-Wohnung

IM
ALTE
RÄBBERG
NATURNAH. MODERN. EINZIGARTIG.



Haus B Etage 1

Wohnfläche (brutto)*	150.6 m ²
Aussenfläche	38.2 m ²
Kellerfläche	20.0 m ²

* Die Brutto-Wohnfläche umfasst sämtliche Flächen aller Räume, sowie die Fläche aller Wohnungsinnenmauern, abzüglich der Steigzonenflächen. Die Brutto-Wohnfläche entspricht der zum Kauf angebotenen Wohnfläche.



0 1 2 5m M=1:100

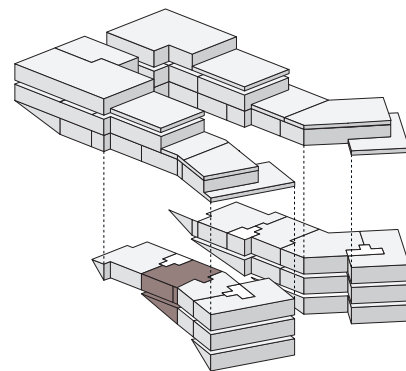
 Wand anpassbar

Wohnung B21

5.5-Zimmer- Maisonette-Wohnung

IM
ALTE
RÄBBERG

NATURNAH. MODERN. EINZIGARTIG.



Haus B Etage 2

Wohnfläche (brutto)*	150.6 m ²
Aussenfläche	38.2 m ²
Kellerfläche	20.0 m ²

* Die Brutto-Wohnfläche umfasst sämtliche Flächen aller Räume, sowie die Fläche aller Wohnungsinnenwänden, abzüglich der Steigzonenflächen. Die Brutto-Wohnfläche entspricht der zum Kauf angebotenen Wohnungsfläche.



0 1 2 5 m M=1:100

/// Wand anpassbar

Wohnung B41

5.5-Zimmer-Wohnung

Haus B

Etage 4

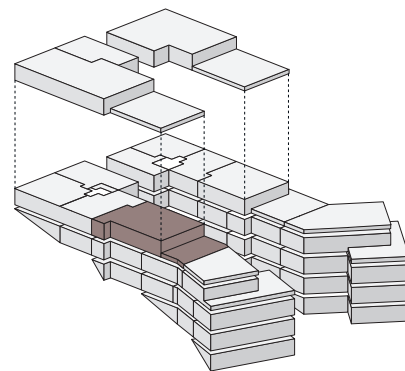
Wohnfläche (brutto)* 173.6 m²

Aussenfläche 84.5 m²

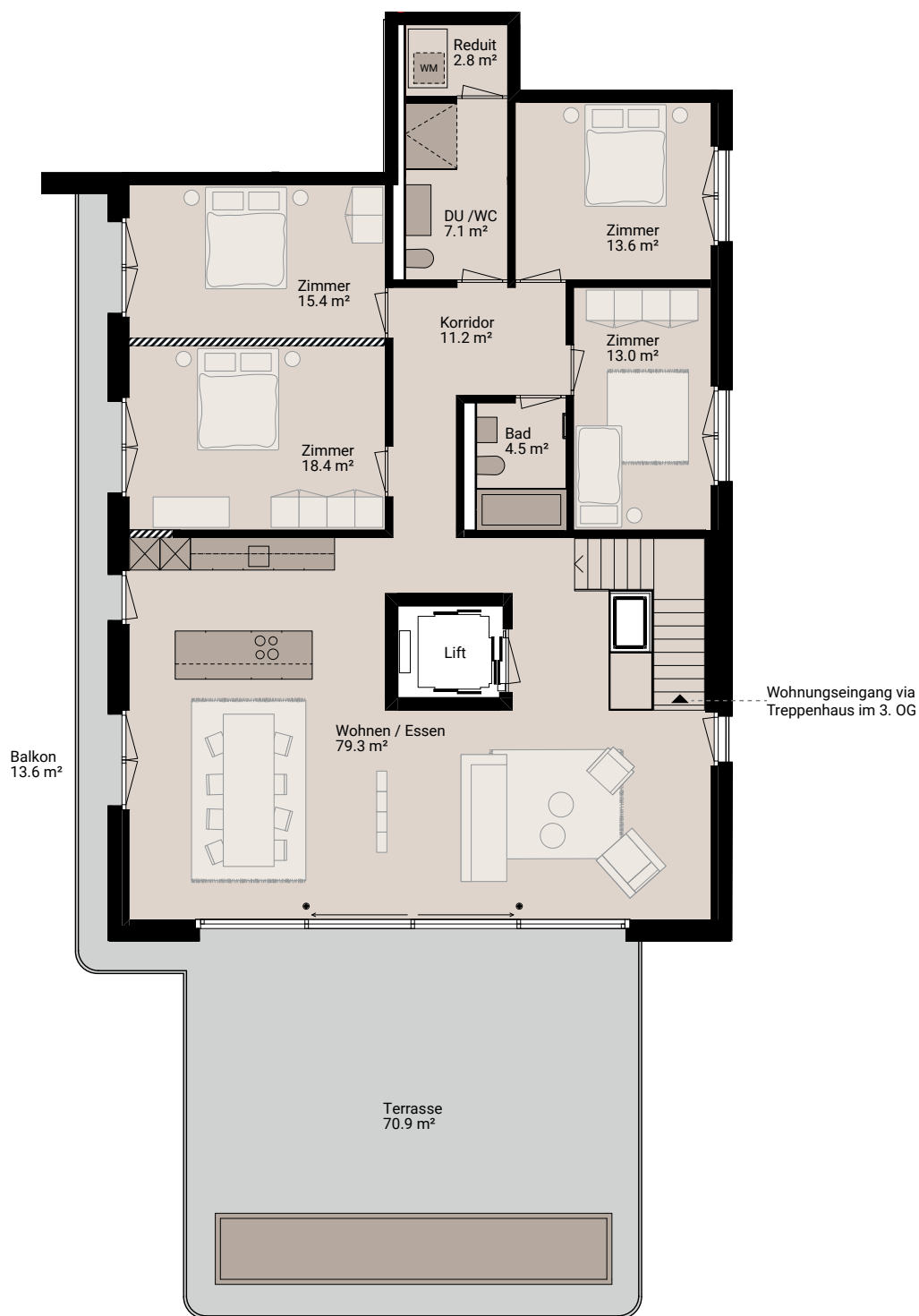
Kellerfläche 20.0 m²

IM
ALTE
RÄBBERG

NATURNAH. MODERN. EINZIGARTIG.



* Die Brutto-Wohnfläche umfasst sämtliche Flächen aller Räume, sowie die Fläche aller Wohnungsinnenmauern, abzüglich der Steigzonenflächen. Die Brutto-Wohnfläche entspricht der zum Kauf angebotenen Wohnungsfläche.



0 1 2 5 m

M=1:150

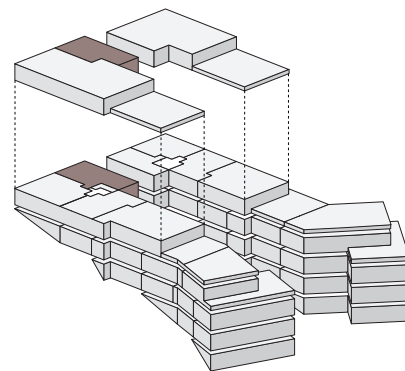
Wand anpassbar

Wohnung C43

5.5-Zimmer- Maisonette-Wohnung

IM
ALTE
RÄBBERG

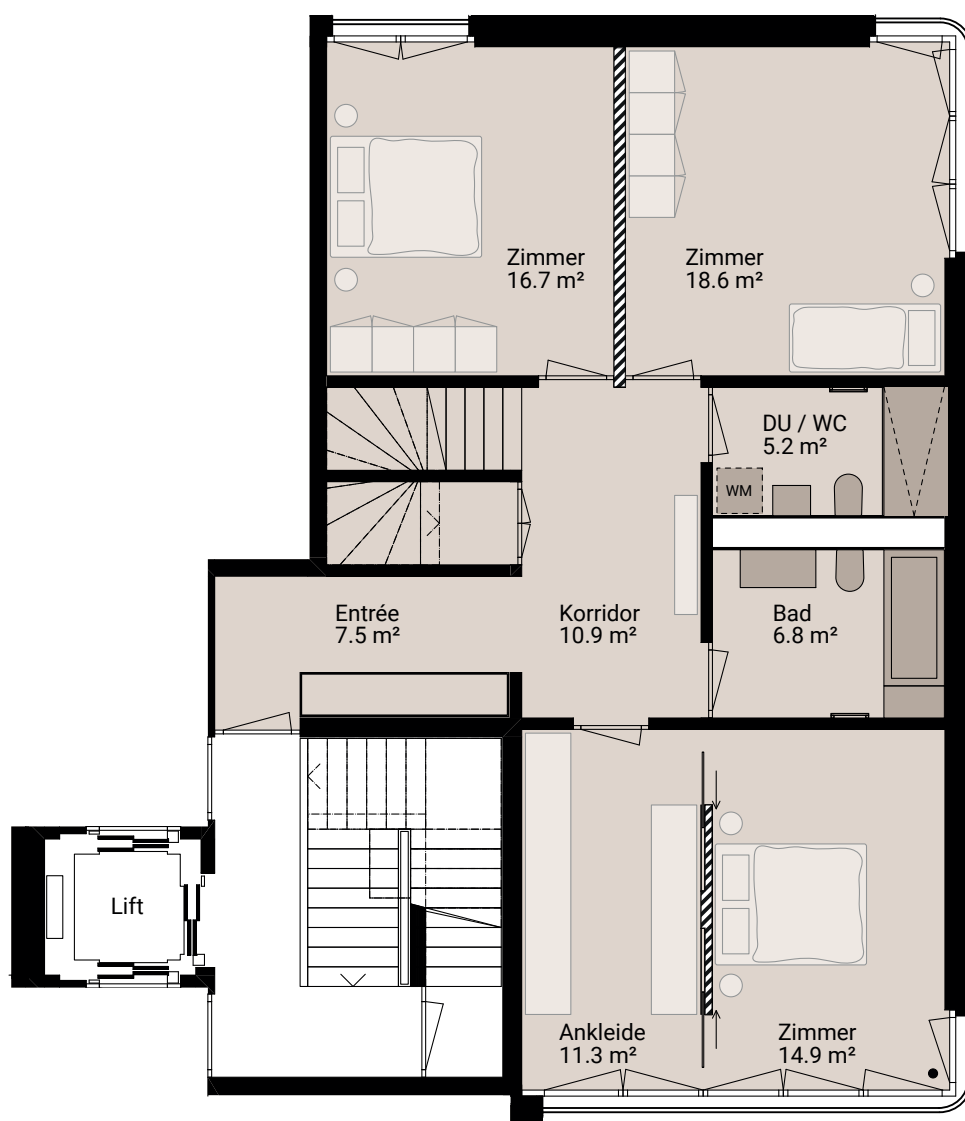
NATURNAH. MODERN. EINZIGARTIG.



Haus C
Etage 4

Wohnfläche (brutto)*	179.6 m ²
Aussenfläche	18.2 m ²
Kellerfläche	18.7 m ²

* Die Brutto-Wohnfläche umfasst sämtliche Flächen aller Räume, sowie die Fläche aller Wohnungsinnenmauern, abzüglich der Steigzonenflächen. Die Brutto-Wohnfläche entspricht der zum Kauf angebotenen Wohnfläche.



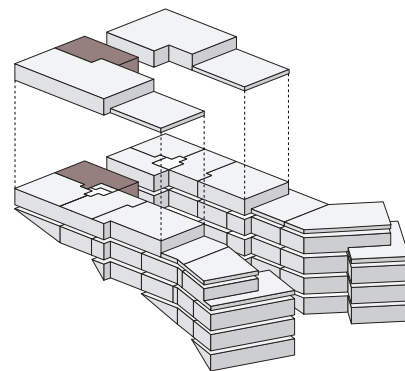
0 1 2 5 m M=1:100

Wand anpassbar

Wohnung C43

5.5-Zimmer- Maisonette-Wohnung

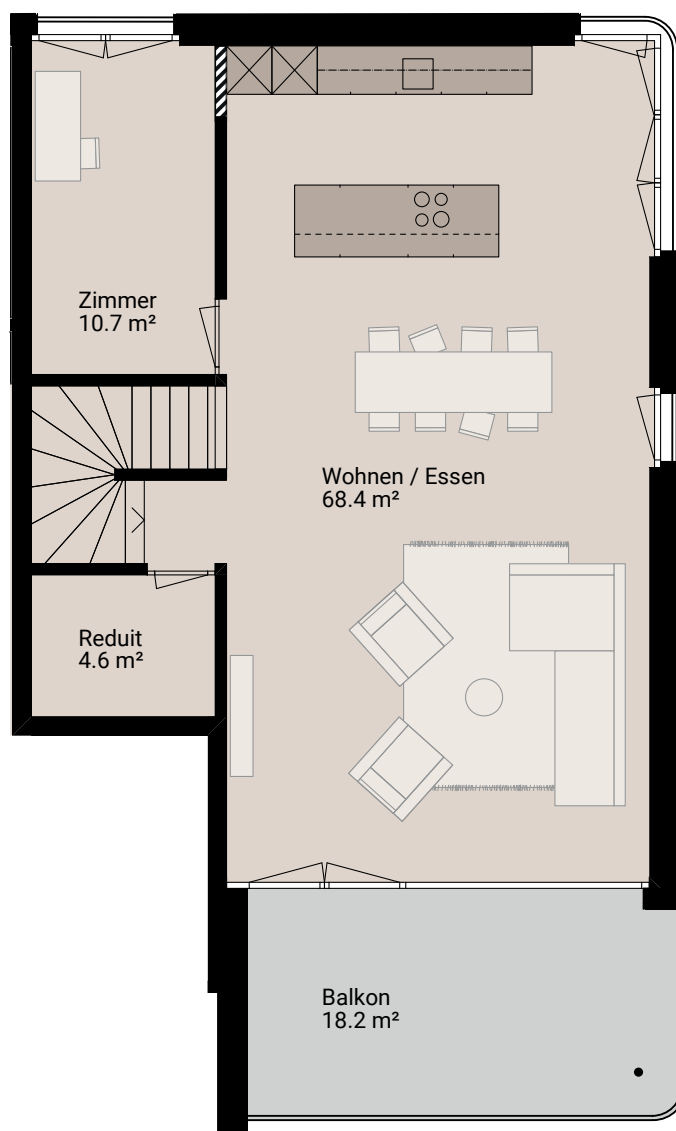
IM
ALTE
RÄBBERG
NATURNAH. MODERN. EINZIGARTIG.



Haus C
Etage 5

Wohnfläche (brutto)*	179.6 m ²
Aussenfläche	18.2 m ²
Kellerfläche	18.7 m ²

* Die Brutto-Wohnfläche umfasst sämtliche Flächen aller Räume, sowie die Fläche aller Wohnungsinnenwänden, abzüglich der Steigzonenflächen. Die Brutto-Wohnfläche entspricht der zum Kauf angebotenen Wohnungsfläche.



0 1 2 5 m M=1:100

Wand anpassbar

Wohnung D51

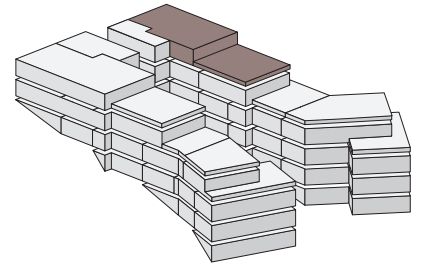
5.5-Zimmer-Wohnung

Haus D

Etage 5

Wohnfläche (brutto)*	181.0 m ²
Aussenfläche	130.3 m ²
Kellerfläche	22.4 m ²

IM
ALTE
RÄBBERG
NATURNAH. MODERN. EINZIGARTIG.



* Die Brutto-Wohnfläche umfasst sämtliche Flächen aller Räume, sowie die Fläche aller Wohnungsinnenmauern, abzüglich der Steigzonenflächen. Die Brutto-Wohnfläche entspricht der zum Kauf angebotenen Wohnungsfläche.



0 1 2 5 m M=1:200

Wand anpassbar

Wohnung F11

5.5-Zimmer-Wohnung

Haus F

Etage 1

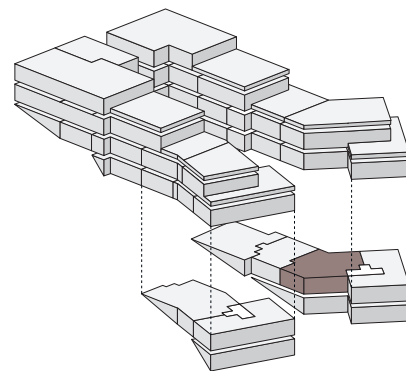
Wohnfläche (brutto)* 147.7 m²

Aussenfläche 13.6 m²

Kellerfläche 19.0 m²

IM
ALTE
RÄBBERG

NATURNAH. MODERN. EINZIGARTIG.



* Die Brutto-Wohnfläche umfasst sämtliche Flächen aller Räume, sowie die Fläche aller Wohnungsinnenmauern, abzüglich der Steigzonenflächen. Die Brutto-Wohnfläche entspricht der zum Kauf angebotenen Wohnfläche.



0 1 2 5 m M=1:100

Wand anpassbar

Wohnung F21

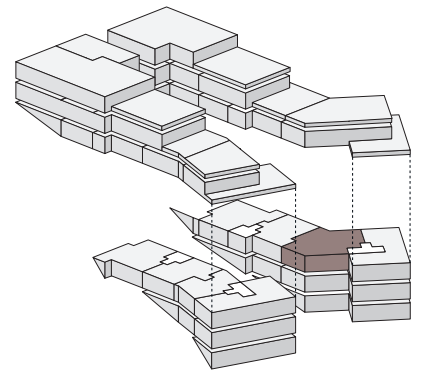
5.5-Zimmer-Wohnung

Haus F

Etage 2

Wohnfläche (brutto)*	147.7 m ²
Aussenfläche	13.6 m ²
Kellerfläche	18.6 m ²

IM
ALTE
RÄBBERG
NATURNAH. MODERN. EINZIGARTIG.



* Die Brutto-Wohnfläche umfasst sämtliche Flächen aller Räume, sowie die Fläche aller Wohnungsinnenmauern, abzüglich der Steigzonenflächen. Die Brutto-Wohnfläche entspricht der zum Kauf angebotenen Wohnfläche.



0 1 2 5m M=1:100

/// Wand anpassbar

Wohnung F31

5.5-Zimmer-Wohnung

Haus F

Etage 3

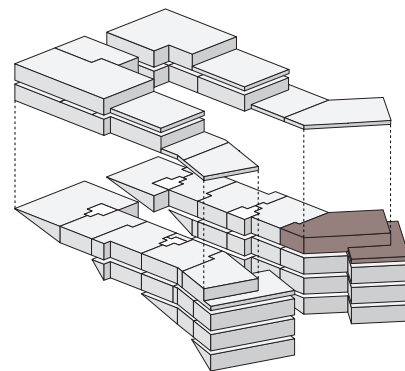
Wohnfläche (brutto)* 200.9 m²

Aussenfläche 60.0 m²

Kellerfläche 24.6 m²

IM
ALTE
RÄBBERG

NATURNAH. MODERN. EINZIGARTIG.



* Die Brutto-Wohnfläche umfasst sämtliche Flächen aller Räume, sowie die Fläche aller Wohnungsinnenwänden, abzüglich der Steigzonenflächen. Die Brutto-Wohnfläche entspricht der zum Kauf angebotenen Wohnungsfläche.



0 1 2 5 m

M=1:150

Wand anpassbar