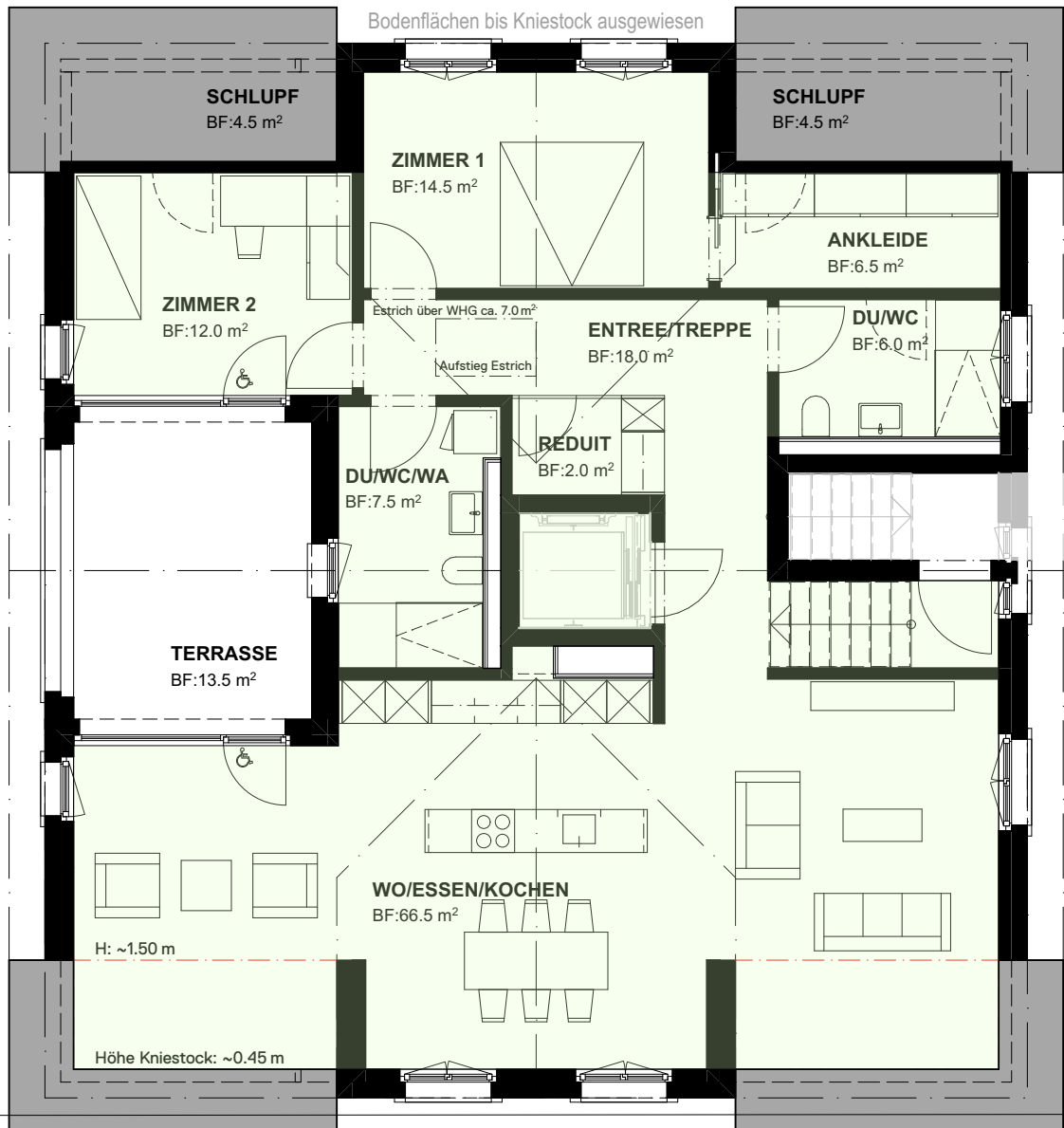
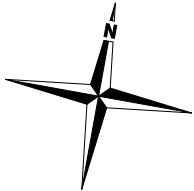


Wohnung 9.3.1

WHG 9.3.1 / DG
3½ Zimmer-Dachwohnung

Zimmer 1	14.5 m ²
Ankleide	6.5 m ²
Zimmer 2	12.0 m ²
Eingang / Garderobe / Treppe	18.0 m ²
DU / WC	6.0 m ²
DU / WC / WA	7.5 m ²
Wohnen / Essen / Kochen	66.5 m ²
Reduit	2.0 m ²
GESAMTFLÄCHE	133.0 m²

Dachterrasse ged.	13.5 m ²
Schlupf Nordwesten	4.5 m ²
Schlupf Nordosten	4.5 m ²
Estrich über Wohnung	7.0 m ²



1 2 3 m

Masstab 1:100

29. November 2024

SG _ Berneck _ Neugass

KÄUFERPLÄNE

Bauherrschaft & Grundeigentümer
IMREA AG
 Trattgasse 9
 CH-9443 Widnau SG

Realisierung / Bauleitung

i+R
i+R Wohnbau AG
 Bahnhofstrasse 9
 CH-9430 St. Margrethen SG

T +41 71 747 30 60
 ir-wohnbau.com

Architekt **AKKURAT.**

**RAUM.
 ENTWICKLUNG.
 TRANSAKTION.**

AKKURAT AG
 Heiligkreuzstrasse 5, CH-9008 St. Gallen
 +41 71 278 93 93, kontakt@akkurat.ch
 akkurat.ch