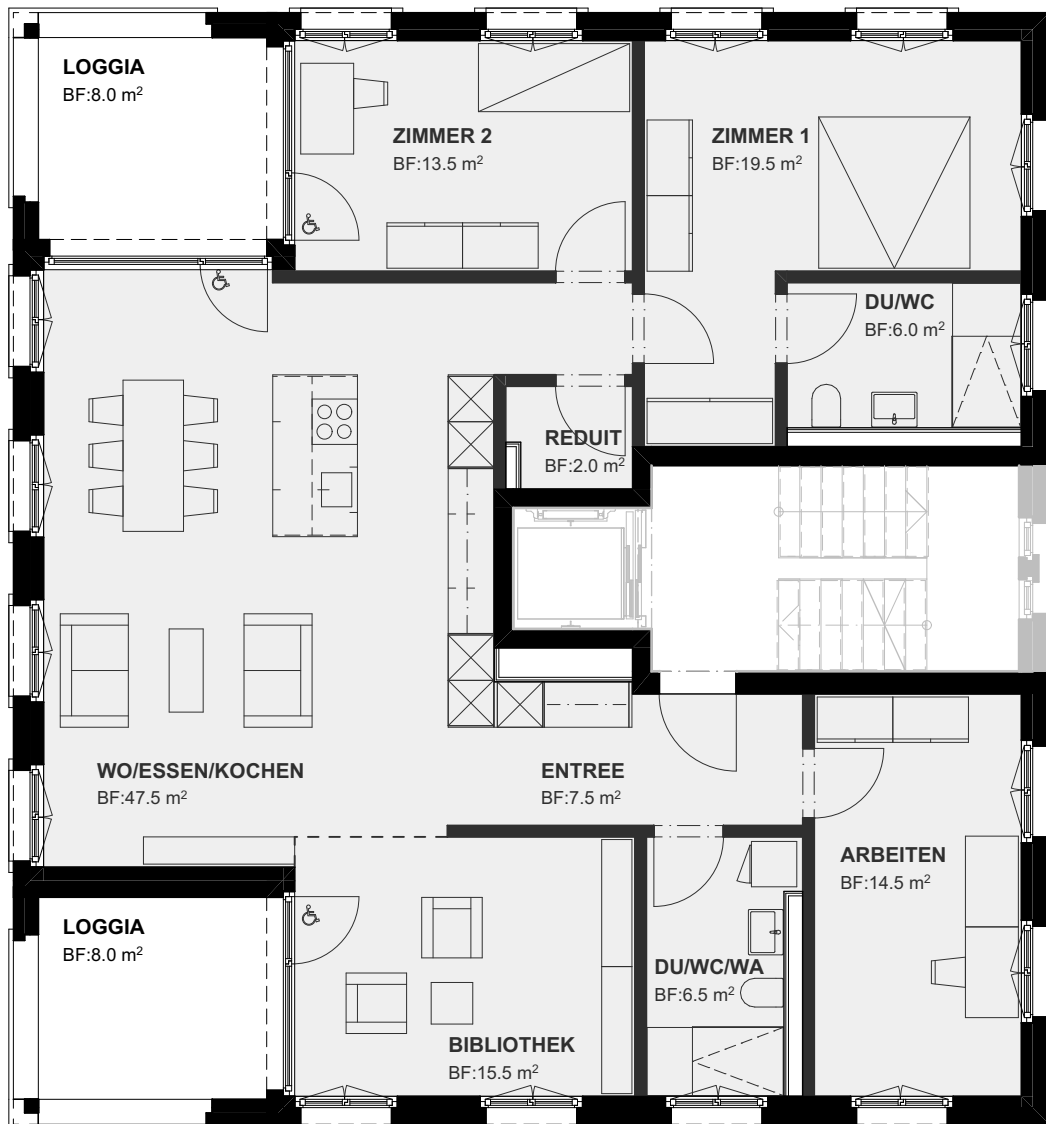
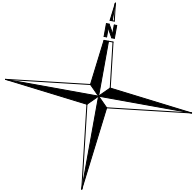


Wohnung 9.1.1

WHG 9.1.1 / 1. OG
5½ Zimmer-Wohnung

Zimmer 1	19.5 m ²
Zimmer 2	13.5 m ²
Arbeitszimmer	14.5 m ²
Entrée / Garderobe	7.5 m ²
DU / WC	6.0 m ²
DU / WC / WA	6.5 m ²
Wohnen / Essen / Kochen	47.5 m ²
Bibliothek	15.5 m ²
Reduit	2.0 m ²
GESAMTFLÄCHE	132.5 m²

Loggia Südwesten	8.0 m ²
Loggia Nordwesten	8.0 m ²



1 2 3m

Masstab 1:100

29. November 2024

SG _ Berneck _ Neugass

KÄUFERPLÄNE

Bauherrschaft & Grundeigentümer
IMREA AG
 Trattgasse 9
 CH-9443 Widnau SG

Realisierung / Bauleitung

iR **i+R Wohnbau AG**
 Bahnhofstrasse 9
 CH-9430 St. Margrethen SG

T +41 71 747 30 60
 ir-wohnbau.com

Architekt **AKKURAT.**

**RAUM.
 ENTWICKLUNG.
 TRANSAKTION.**

AKKURAT AG
 Heiligkreuzstrasse 5, CH-9008 St. Gallen
 +41 71 278 93 93, kontakt@akkurat.ch
 akkurat.ch