

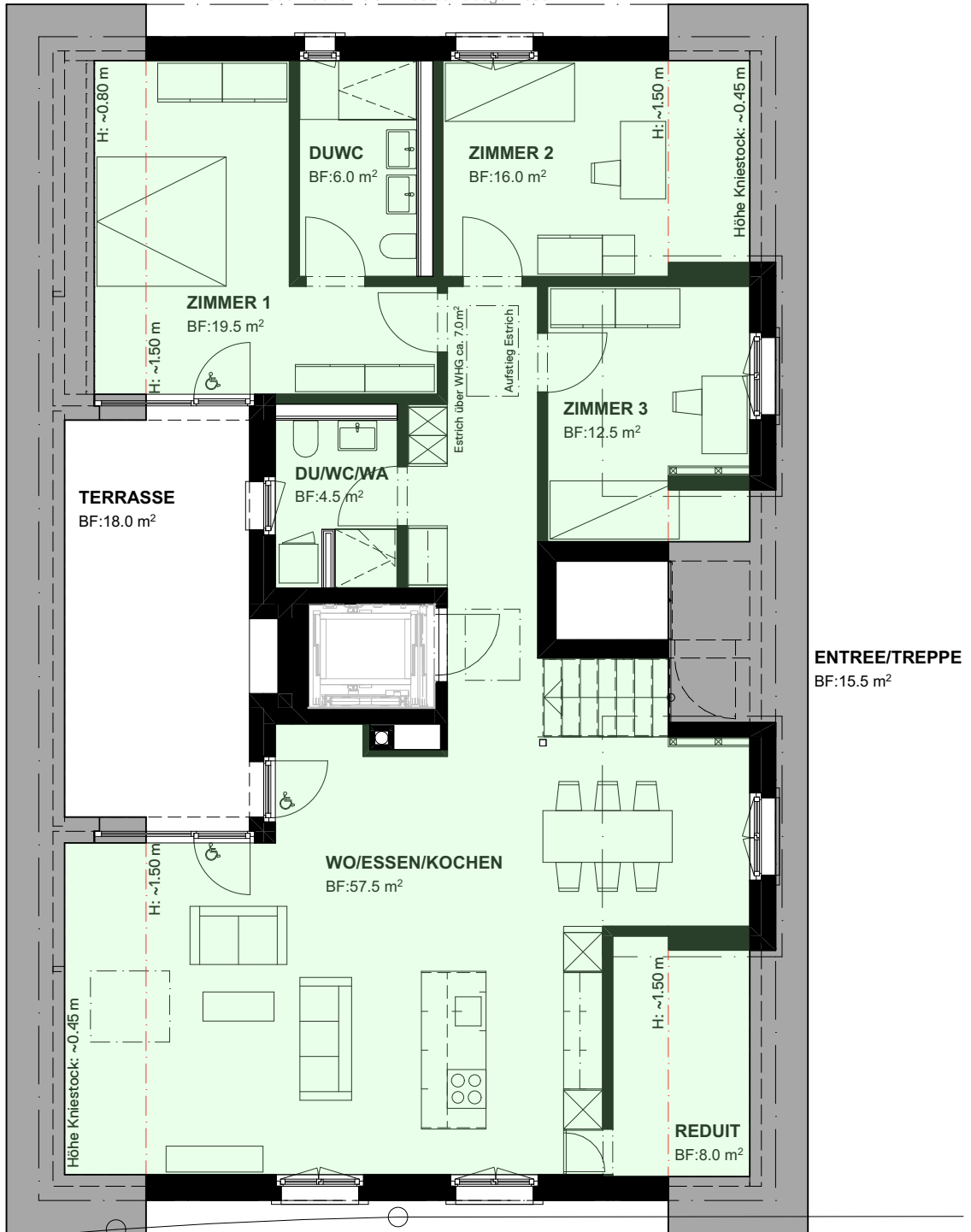
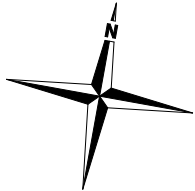
## Wohnung 7.3.1

**WHG 7.3.1 / DG**  
**4½ Zimmer-Dachwohnung**

Zimmer 1	19.5 m <sup>2</sup>
Zimmer 2	16.0 m <sup>2</sup>
Zimmer 3	12.5 m <sup>2</sup>
Entrée / Treppe / Korridor	15.5 m <sup>2</sup>
DU / WC	6.0 m <sup>2</sup>
DU / WC / WA	4.5 m <sup>2</sup>
Wohnen / Essen / Kochen	57.5 m <sup>2</sup>
Reduit	8.0 m <sup>2</sup>
<b>GESAMTFLÄCHE</b>	<b>139.5 m<sup>2</sup></b>

Dachterrasse (Dacheinschnitt)	18.0 m <sup>2</sup>
Estrich über Wohnung	7.0 m <sup>2</sup>

Bodenflächen bis Kniestock ausgewiesen



1 2 3 m

Masstab 1:100

29. November 2024

SG \_ Berneck \_ Neugass

KÄUFERPLÄNE

Bauherrschaft & Grundeigentümer  
**IMREA AG**  
 Trattgasse 9  
 CH-9443 Widnau SG

Realisierung / Bauleitung  
**i+R** Wohnbau AG  
 Bahnhofstrasse 9  
 CH-9430 St. Margrethen SG

Architekt **AKKURAT.** RAUM.  
 ENTWICKLUNG.  
 TRANSAKTION.

T +41 71 747 30 60  
 ir-wohnbau.com

**AKKURAT AG**  
 Heiligkreuzstrasse 5, CH-9008 St. Gallen  
 +41 71 278 93 93, kontakt@akkurat.ch  
 akkurat.ch