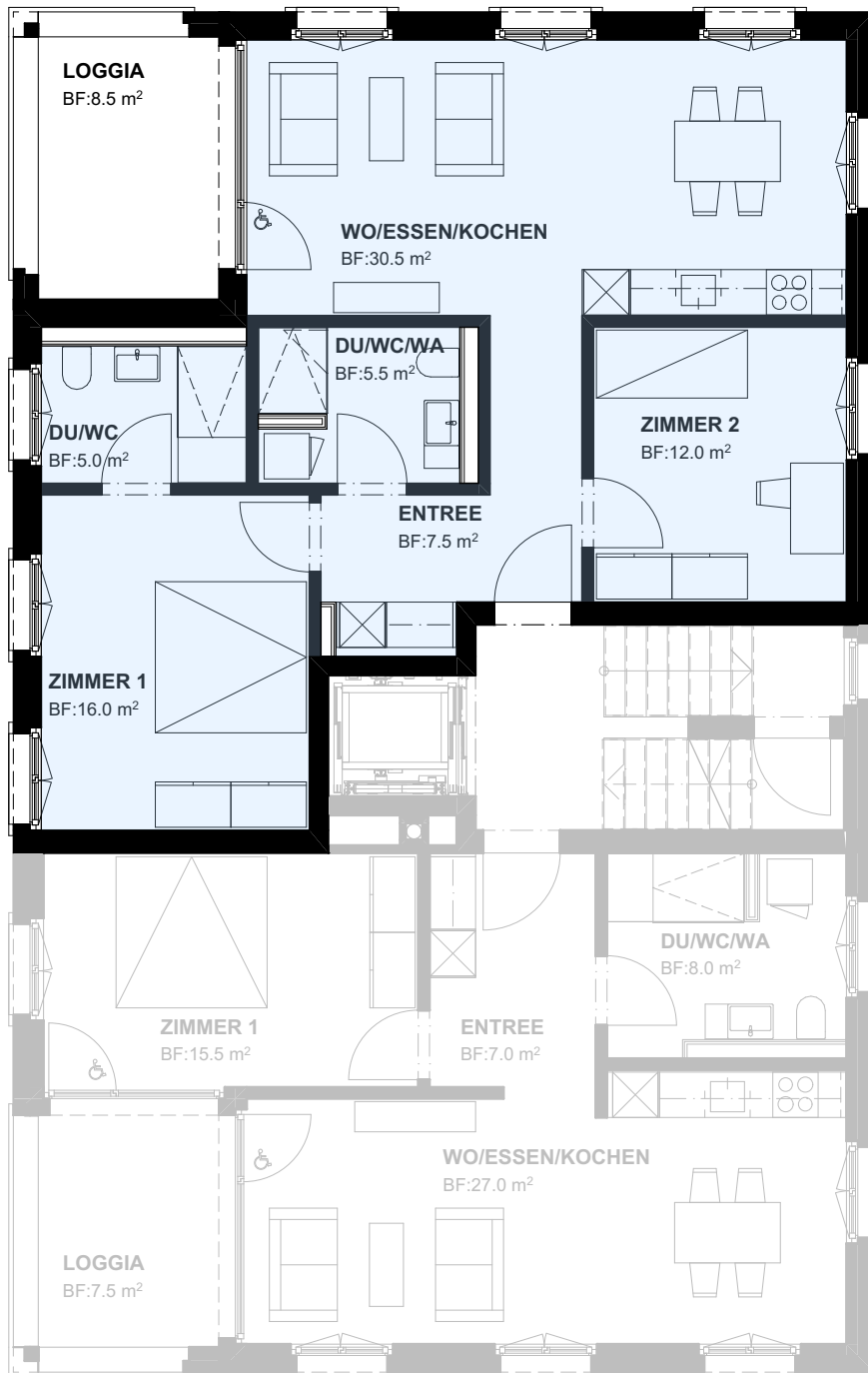
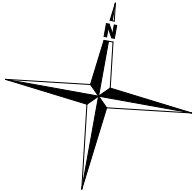


Wohnung 7.2.2

WHG 7.2.2 / 2. OG
3½ Zimmer-Wohnung

Zimmer 1	16.0 m ²
Zimmer 2	12.0 m ²
Entrée / Garderobe / Korridor	7.5 m ²
DU / WC / WA	5.5 m ²
DU / WC	5.0 m ²
Wohnen / Essen / Kochen	30.5 m ²
GESAMTFLÄCHE	76.5 m²

Loggia 8.5 m²



1 2 3m

Masstab 1:100

29. November 2024

SG _ Berneck _ Neugass

KÄUFERPLÄNE

Bauherrschaft & Grundeigentümer
IMREA AG
 Trattgasse 9
 CH-9443 Widnau SG

Realisierung / Bauleitung

i+R Wohnbau AG
 Bahnhofstrasse 9
 CH-9430 St. Margrethen SG

T +41 71 747 30 60
 ir-wohnbau.com

Architekt **AKKURAT.**

**RAUM .
 ENTWICKLUNG .
 TRANSAKTION .**

AKKURAT AG
 Heiligkreuzstrasse 5, CH-9008 St. Gallen
 +41 71 278 93 93, kontakt@akkurat.ch
 akkurat.ch