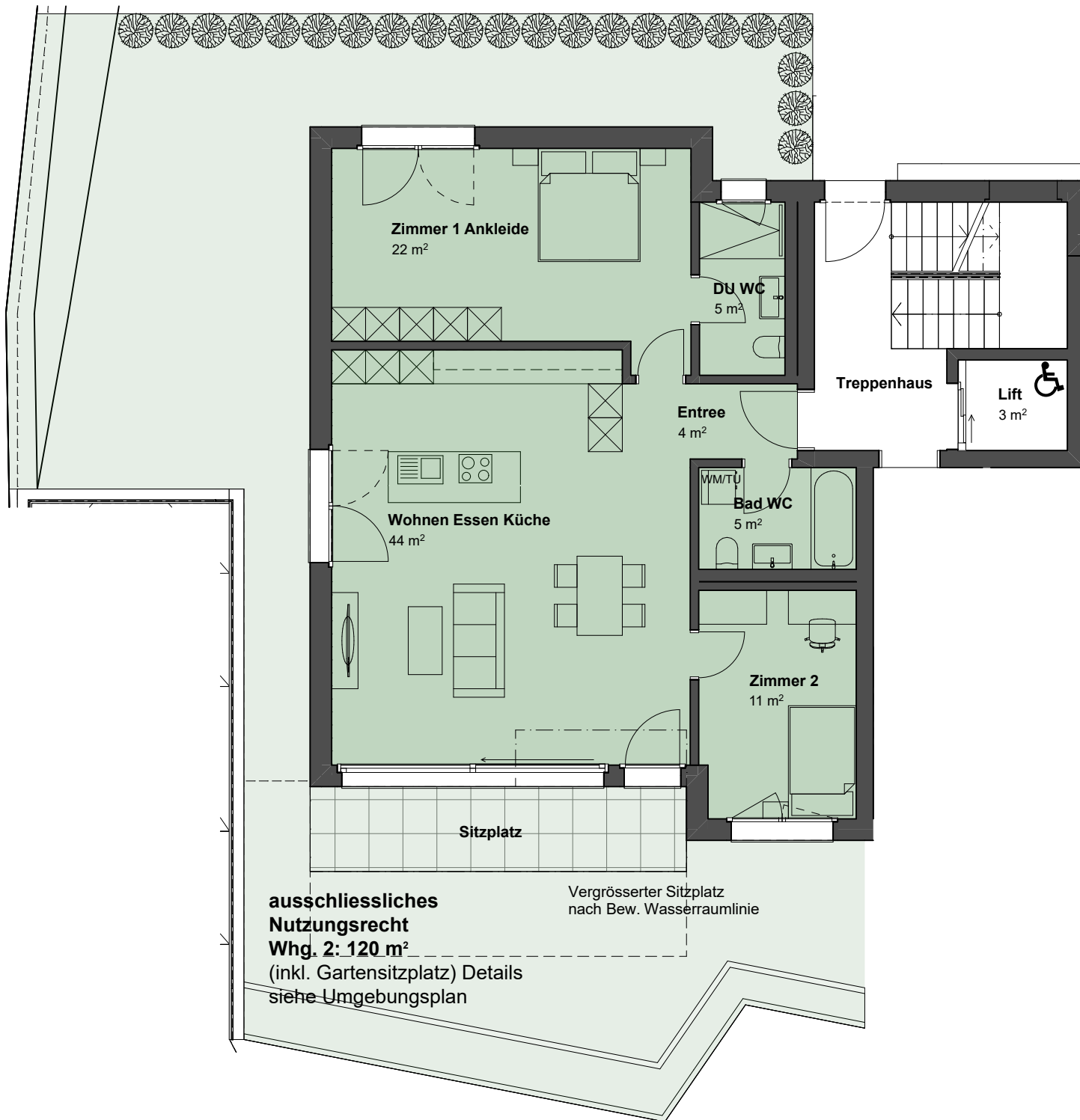


3½ Zimmer - Erdgeschoss, Whg. Nr. 2



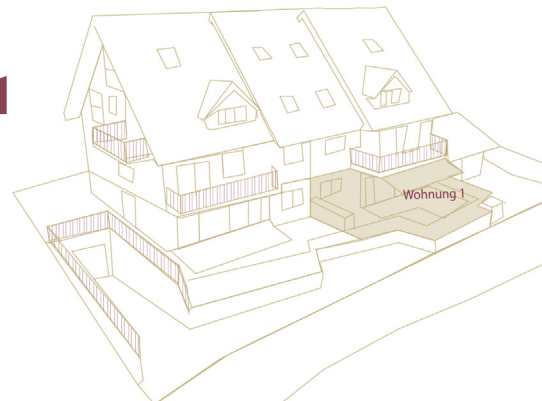
Wohnfläche	96 m ²
Sitzplatz	10 m ²
Garten (inkl. Sitzplatz)	120 m ²
Keller	10 m ²



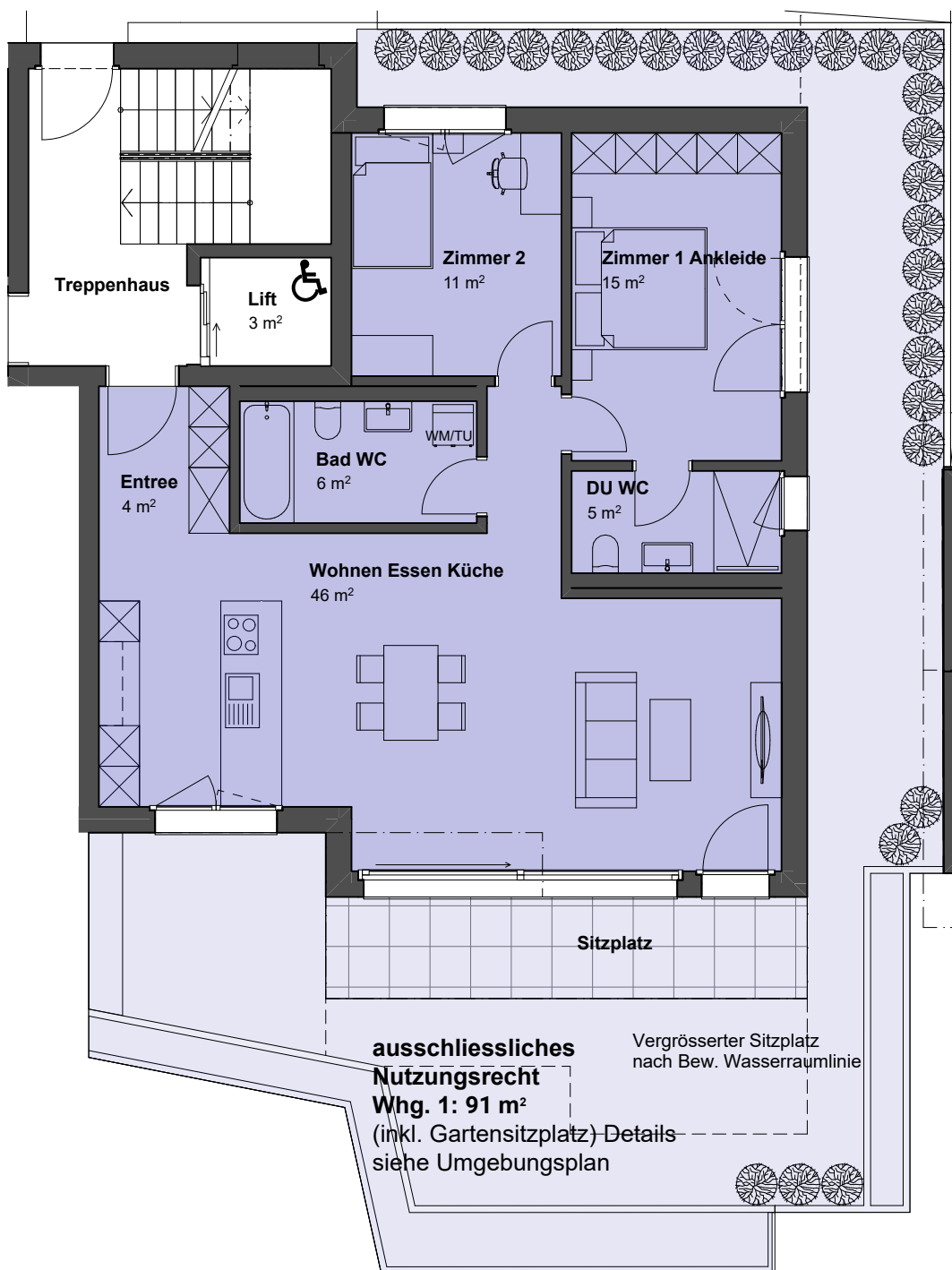
Die Wohnfläche ist die Fläche innerhalb der Aussenmauern inklusive Nasszellen, Schächte und Steigzonen. Hausinterne Treppen werden voll gerechnet (je pro Etage). Nicht einberechnet werden Balkone, Sitzplätze, Terrassen und Keller gemäss VZI-Flächen-Deklaration.



3½ Zimmer - Erdgeschoss, Whg. Nr. 1



Wohnfläche	92 m ²
Sitzplatz	10 m ²
Garten (inkl. Sitzplatz)	91 m ²
Keller	10 m ²

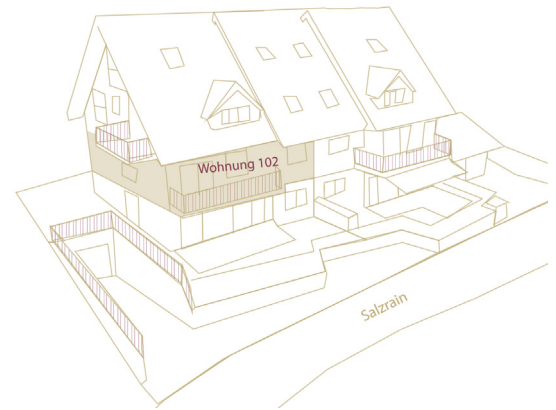


Die Wohnfläche ist die Fläche innerhalb der Aussenmauern inklusive Nasszellen, Schächte und Steigzonen. Hausinterne Treppen werden voll gerechnet (je pro Etage). Nicht einberechnet werden Balkone, Sitzplätze, Terrassen und Keller gemäss VZI-Flächen-Deklaration.

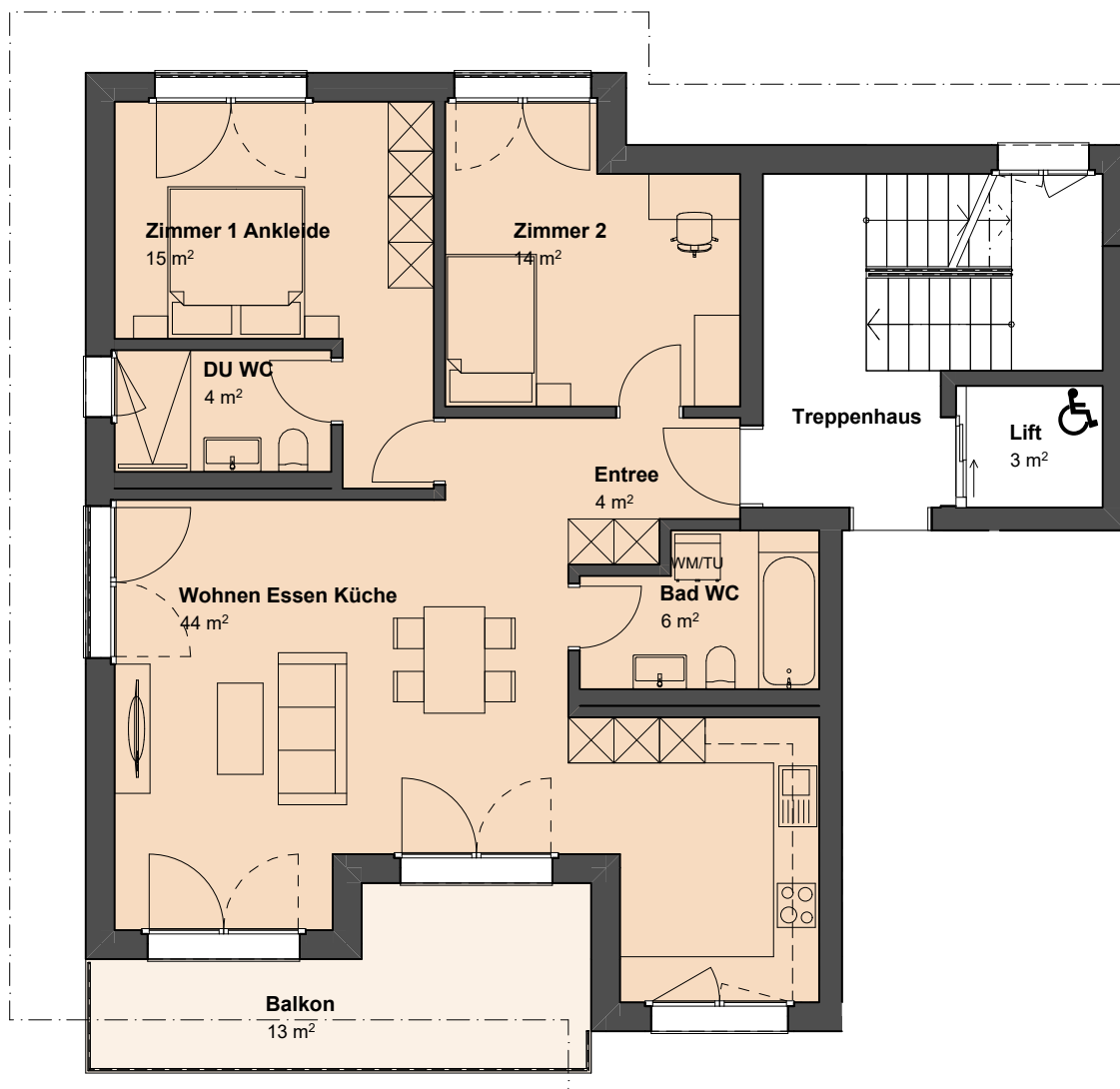


3½ Zimmer - Whg. Nr. 102

1. Obergeschoss



Wohnfläche	92 m ²
Balkon	13 m ²
Keller	10 m ²

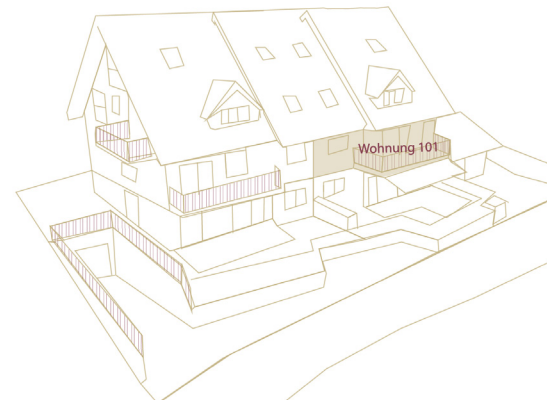


Die Wohnfläche ist die Fläche innerhalb der Aussenmauern inklusive Nasszellen, Schächte und Steigzonen. Hausinterne Treppen werden voll gerechnet (je pro Etage). Nicht einberechnet werden Balkone, Sitzplätze, Terrassen und Keller gemäss VZI-Flächen-Deklaration.



3½ Zimmer - Whg. Nr. 101

1. Obergeschoss,



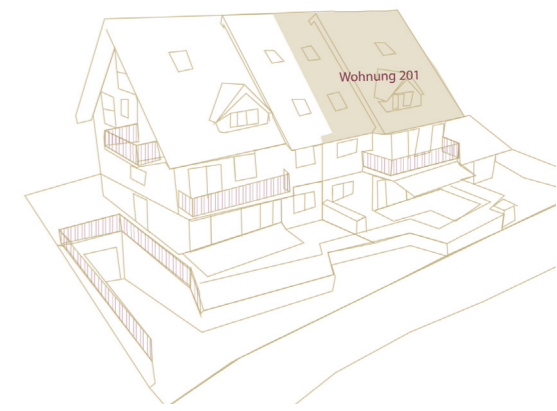
Wohnfläche	89 m ²
Balkon	14 m ²
Keller	10 m ²



Die Wohnfläche ist die Fläche innerhalb der Aussenmauern inklusive Nasszellen, Schächte und Steigzonen. Hausinterne Treppen werden voll gerechnet (je pro Etage). Nicht einberechnet werden Balkone, Sitzplätze, Terrassen und Keller gemäss VZI-Flächen-Deklaration.

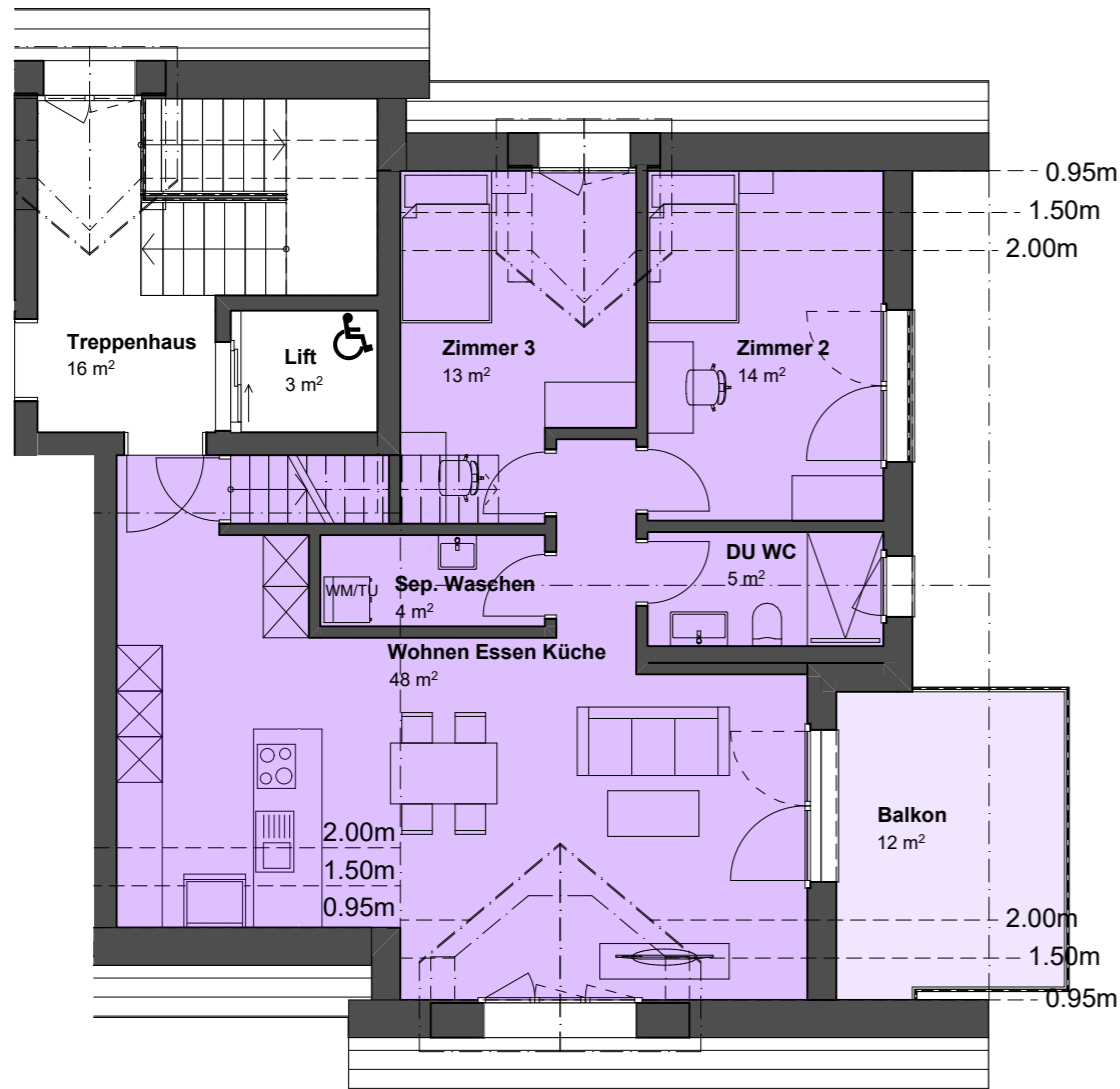


4½ Zimmer - 1. und 2. Dachgeschoss, Whg. Nr. 201

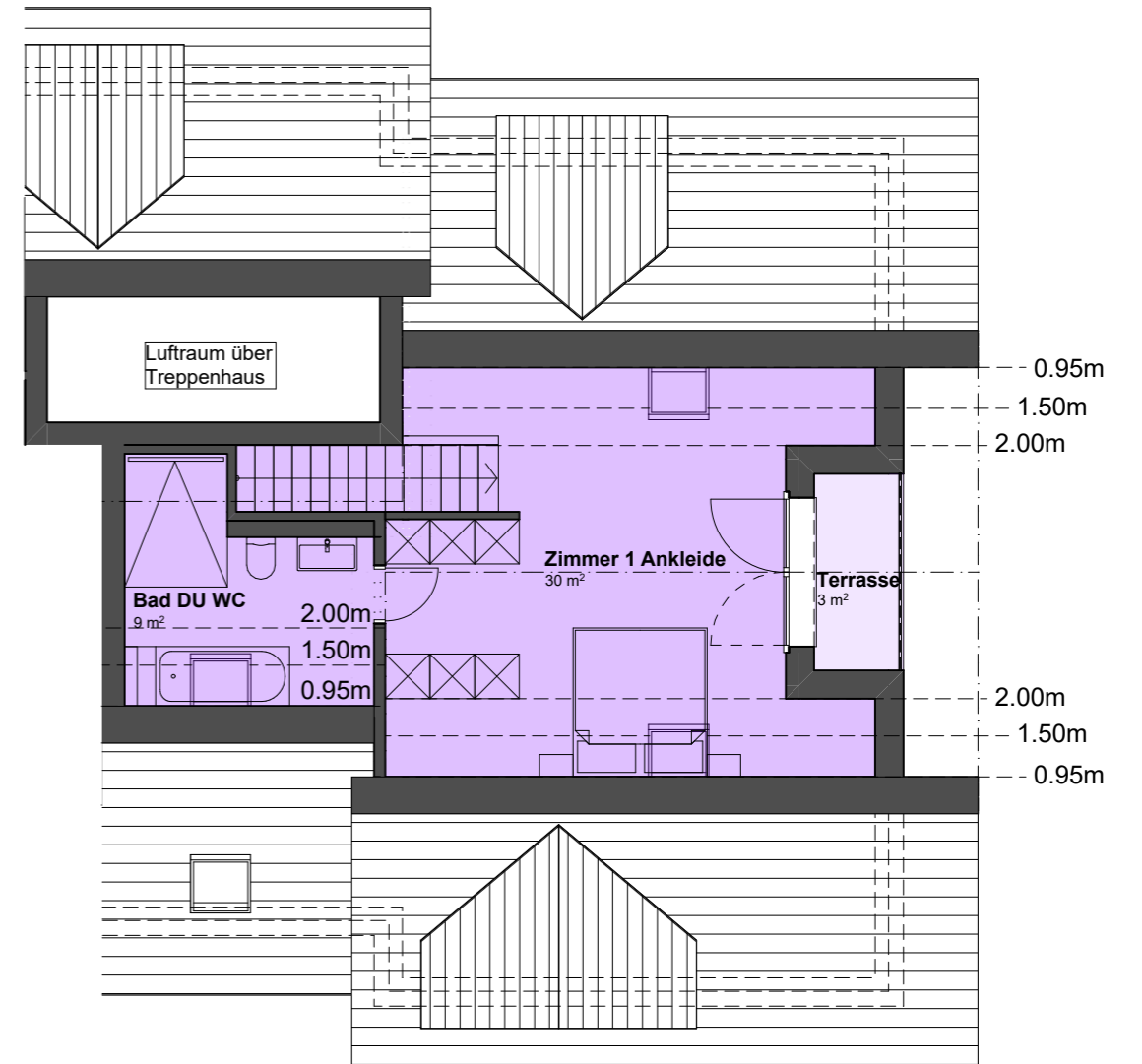


Wohnfläche	132 m ²
Balkon	12 m ²
Terrasse	3 m ²
Keller	11 m ²

1. Dachgeschoss



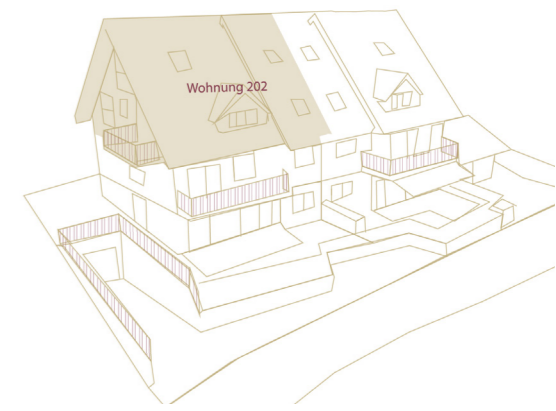
2. Dachgeschoss



Die Wohnfläche ist die Fläche innerhalb der Aussenmauern inklusive Nasszellen, Schächte und Steigzonen. Hausinterne Treppen werden voll gerechnet (je pro Etage). Nicht einberechnet werden Balkone, Sitzplätze, Terrassen und Keller gemäss VZI-Flächen-Deklaration.

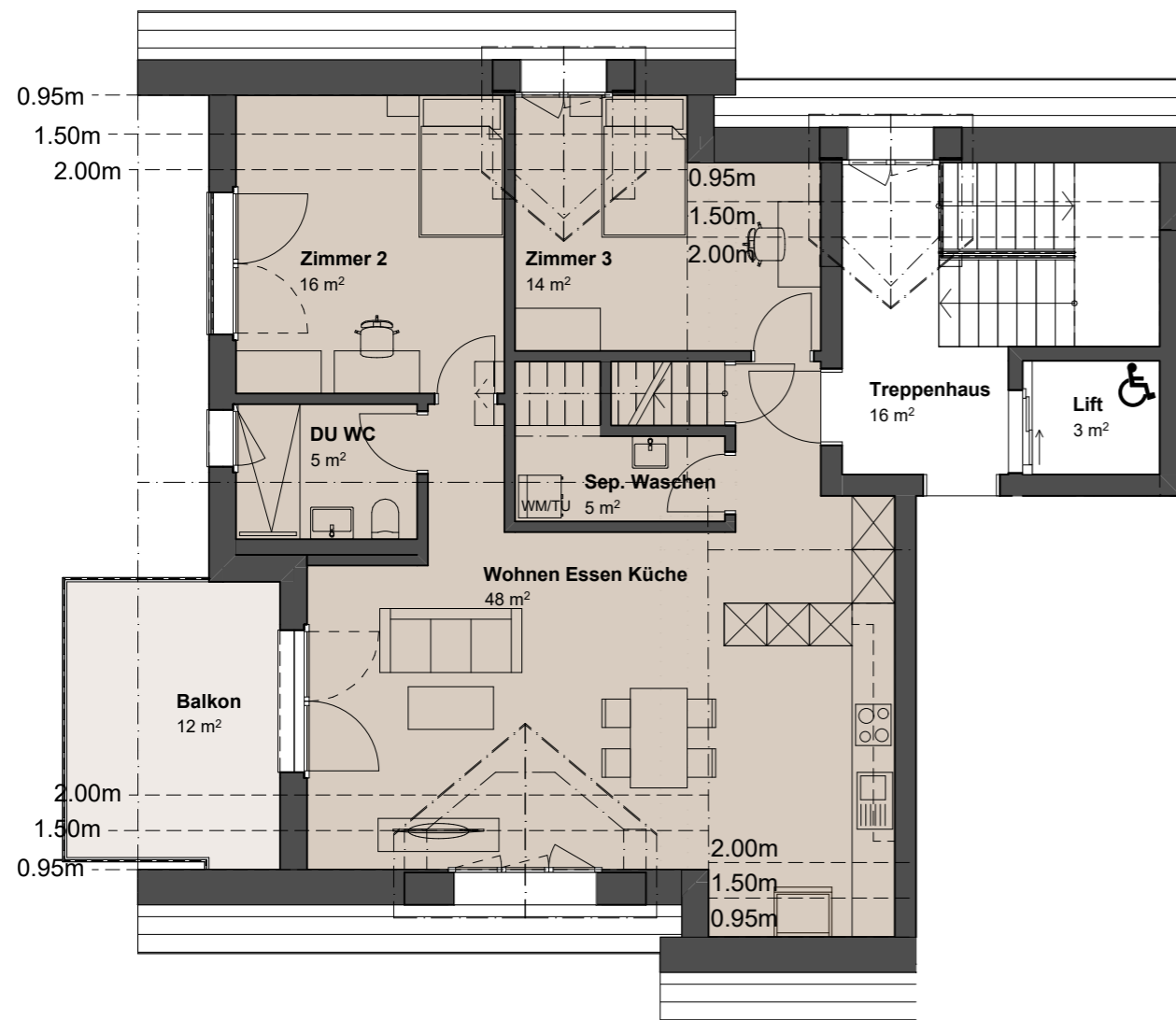


4½ Zimmer - 1. und 2. Dachgeschoss, Whg. Nr. 202

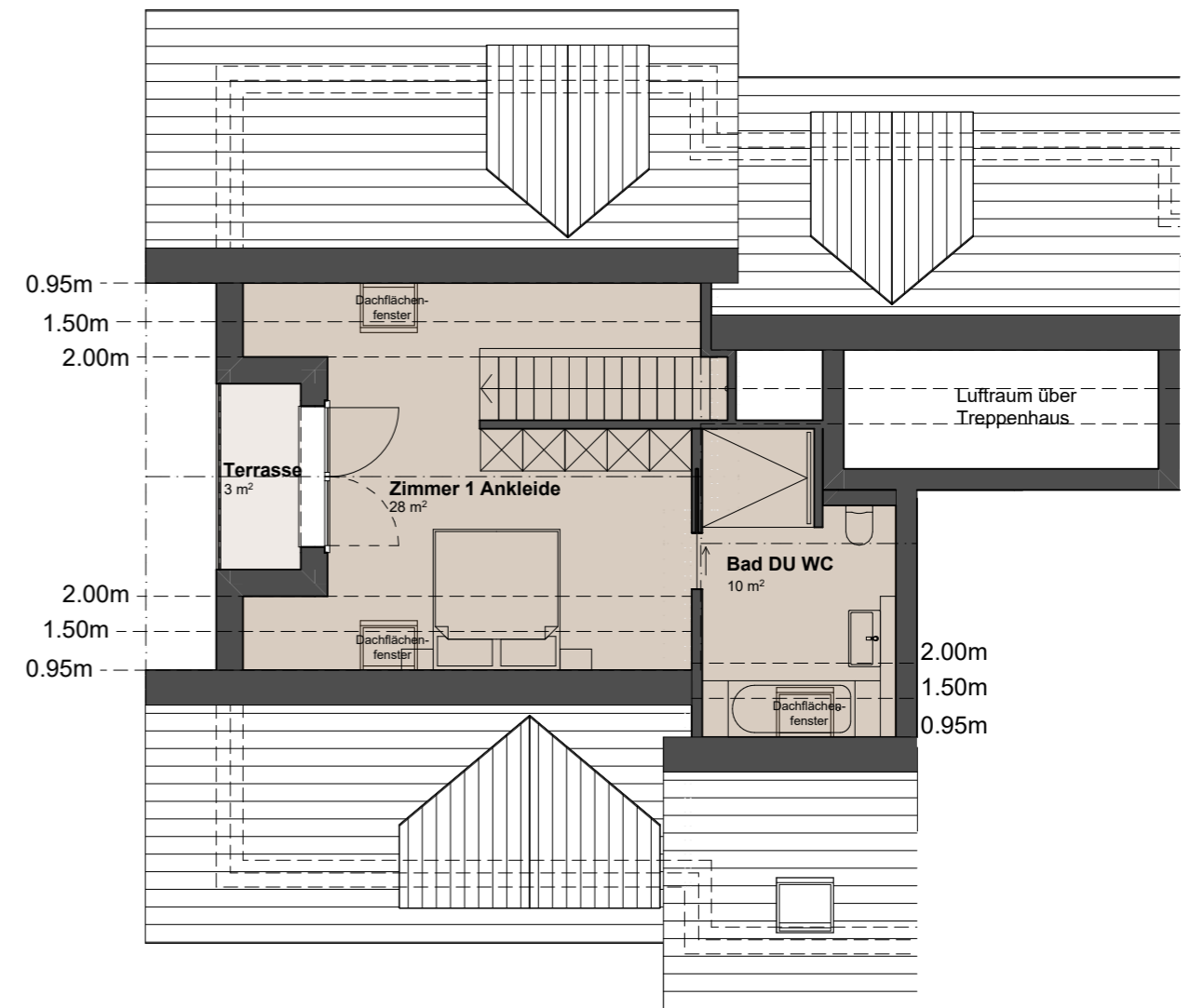


Wohnfläche	134 m ²
Balkon	12 m ²
Terrasse	3 m ²
Keller	12 m ²

1. Dachgeschoss



2. Dachgeschoss



Die Wohnfläche ist die Fläche innerhalb der Aussenmauern inklusive Nasszellen, Schächte und Steigzonen. Hausinterne Treppen werden voll gerechnet (je pro Etage). Nicht einberechnet werden Balkone, Sitzplätze, Terrassen und Keller gemäss VZ-Flächen-Deklaration.



Tiefgarage / Untergeschoss

