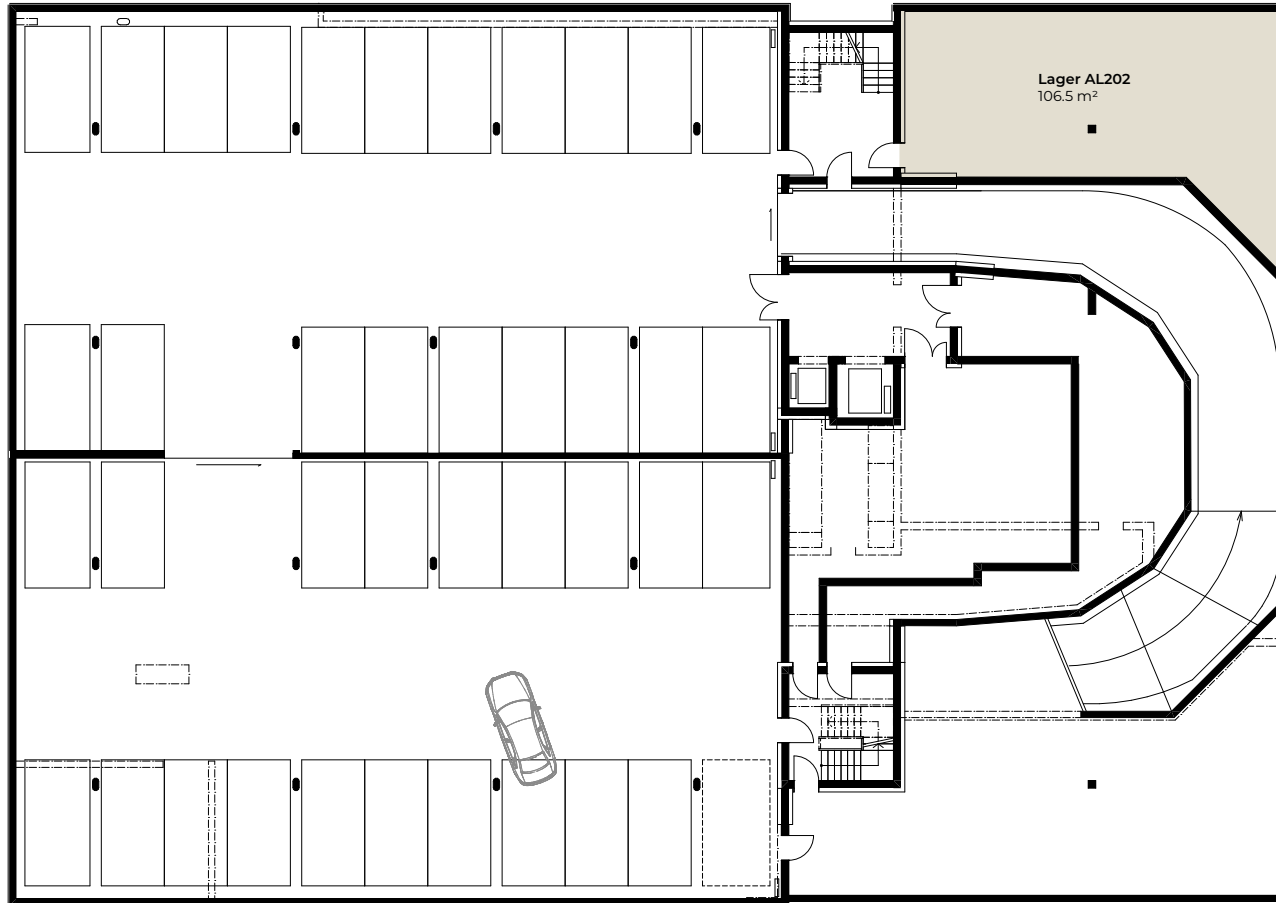


## Gebäude A 2. Untergeschoss, AL202

106.5 m<sup>2</sup> Lagerfläche

Unterteilung der Lager teilweise möglich



M 1:300

Disclaimer: Projektänderungen bleiben bis Bauvollendung vorbehalten.  
Alle Angaben und Visualisierungen sind unverbindlich. Stand Oktober 2024.

**Alabaku Buildings AG**, Südstrasse 20, CH-8172 Niederglatt  
**Hohermuth Architektur**, Grabenwisstrasse 1, CH-8604 Volketswil

**Gentiana Real Estate**, Feldstrasse 20, CH-8105 Regensdorf  
+41 79 887 88 77, info@g-realestate.ch, www.g-realestate.ch

  
**REAL ESTATE**  
SWITZERLAND