

Wir bringen Sie nach Hause

Greifenseestrasse 13, 8603 Schwerzenbach
4.5 Zimmer-Obergeschosswohnung A4 inkl. PP

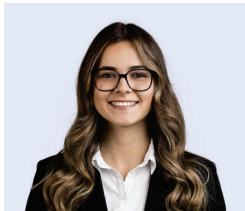
Sie befassen sich mit dem Gedanken, eine Liegenschaft zu erwerben. Die Zürcher Kantonalbank unterstützt Sie gerne bei der Verwirklichung Ihres Wohntraums.

An der Greifenseestrasse 13 entsteht eine Wohlfühloase mit neuen, lichtdurchfluteten 4.5 Zimmer Wohnungen. Zum attraktiven Angebot gehört ein Tiefgaragenparkplatz sowie im Untergeschoss ein Keller.

Dank der ausgezeichneten Zusammenarbeit mit der Belle Immo AG sind wir mit der Liegenschaft bestens vertraut.

Wir kennen das Objekt und zeigen Ihnen gerne die entsprechenden Finanzierungsmöglichkeiten in einem persönlichen Gespräch. Sie müssen uns dazu keine Objektdokumente einreichen.

Treten Sie mit uns in Verbindung. Wir freuen uns darauf, Sie kennen zu lernen.



Sarina Oppio
Kundenbetreuerin
044 802 13 36
sarina.oppio@zkb.ch



Dominik Hächler
Kundenbetreuer
044 802 13 61
dominik.haechler@zkb.ch

Auf Wunsch vermitteln wir Ihnen auch gerne den Kontakt zu einem ZKB Berater in der Filiale Ihres Wohnorts.



Quelle: Belle Immo AG

Die Zürcher Kantonalbank – Ihre verlässliche Partnerin.



Nr. 1 Eigenheimfinanzierer
im Kanton Zürich



Preisvorteil dank Start- und Umweltbonus



Optimierung Ihrer Vorsorge- und Steuersituation



Hypotheken im Alter gesichert

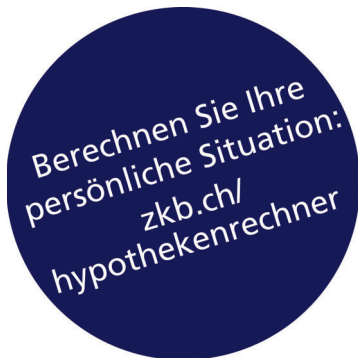


Finanzierungszusage innerhalb 48 h!

Finanzierungsbeispiel

Greifenseestrasse 13, 8603 Schwerzenbach
4.5 Zimmer-Obergeschosswohnung A4 inkl. PP

Kaufpreis	CHF	1'405'000
20,0% Eigenkapital ¹⁾	CHF	281'000
13,4% ZKB Starthypothek	CHF	188'270
66,6% ZKB Starthypothek	CHF	935'730
Kosten		
Hypothekarzins ZKB Starthypothek 1.47% ²⁾	CHF	2'764
Hypothekarzins ZKB Starthypothek 1.47% ²⁾	CHF	13'737
jährliche Amortisation (i.d.R. innert 15 Jahren auf 2/3 des Kaufpreises)	CHF	12'551
jährliche Unterhalts- und Nebenkosten (0.7% des Kaufpreises)	CHF	9'835
Total Wohnkosten pro Jahr ³⁾	CHF	38'887
Wohnkosten pro Monat	CHF	3'241



¹⁾ Das gesamte Eigenkapital muss mindestens 20% betragen. Davon müssen mindestens 10% aus Eigenmitteln bestehen, die nicht aus Vorbezug oder Verpfändung von Geldern aus der beruflichen Vorsorge (2. Säule) stammen.

²⁾ Die Zinssätze und alle weiteren Angaben sind unverbindlich per 15.10.2024 berechnet. Die Konditionen können erst nach einer detaillierten Prüfung aller Unterlagen genannt werden. Damit Sie auch bei Zinsschwankungen sorgenfrei wohnen können, berechnen wir die Tragbarkeit mit einem langfristigen Durchschnittszinssatz von 5%.

³⁾ Die jährlichen Wohnkosten sollten nicht mehr als 35% (Richtwert) Ihres jährlichen Nettoeinkommens betragen.



Quelle: Belle Immo AG

An unserem Gespräch in der Filiale zeigen wir Ihnen gerne:

- die für Ihre Bedürfnisse optimale Finanzierungsvariante
- worauf Sie beim Immobilienkauf sonst noch achten sollten
- wie Sie am besten von unseren Vorteilen profitieren
- Wie Sie Ihren Wohntraum als Teil der Vorsorge realisieren können



Alle Informationen rund um das Thema Eigenheim finden Sie auf: zkb.ch/eigenheim.