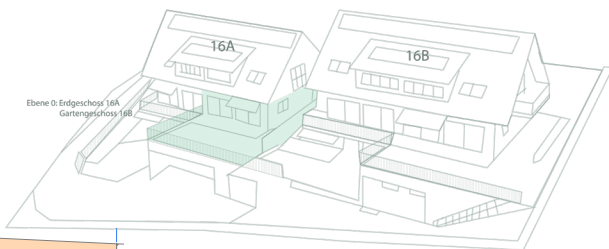


# 3½ Zimmer - Wohnung 1A



## Erdgeschoss A, Ebene 0

Wohnfläche	66 m <sup>2</sup>
Sitzplatz	19 m <sup>2</sup>
Garten total	165 m <sup>2</sup>
Keller	10 m <sup>2</sup>



Die Wohnfläche ist die Fläche innerhalb der Aussenmauern inklusive Nasszellen, Reduits, Schächte, Steigzonen. Wohnungsinterne Treppen werden voll gerechnet (je pro Etage). Nicht einberechnet werden Sitzplätze, Loggien, Balkone und Keller gemäss VZI-Flächen-Deklaration. Baubehördliche oder ausführungsbedingte Änderungen und Anpassungen bleiben ausdrücklich vorbehalten.

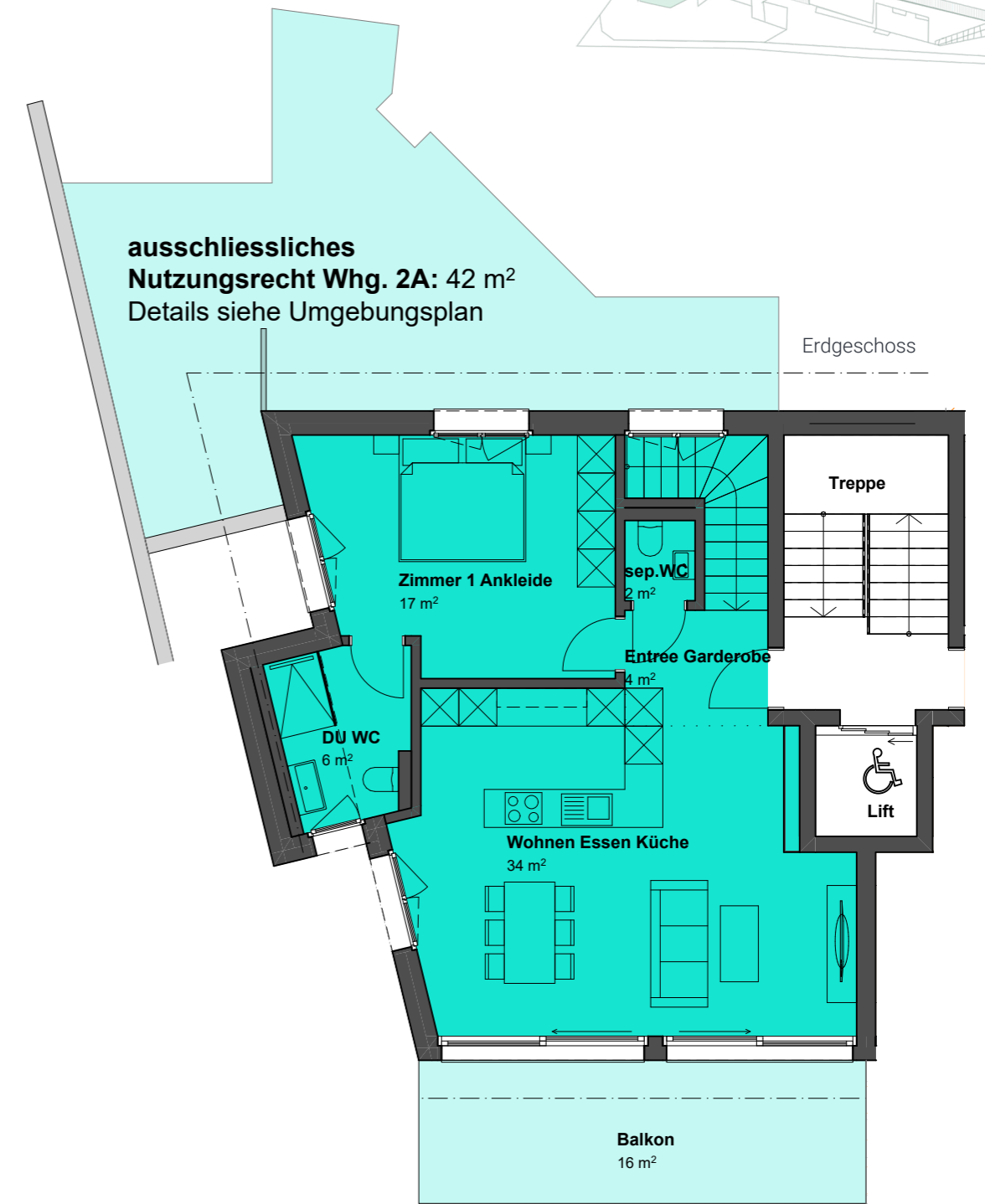
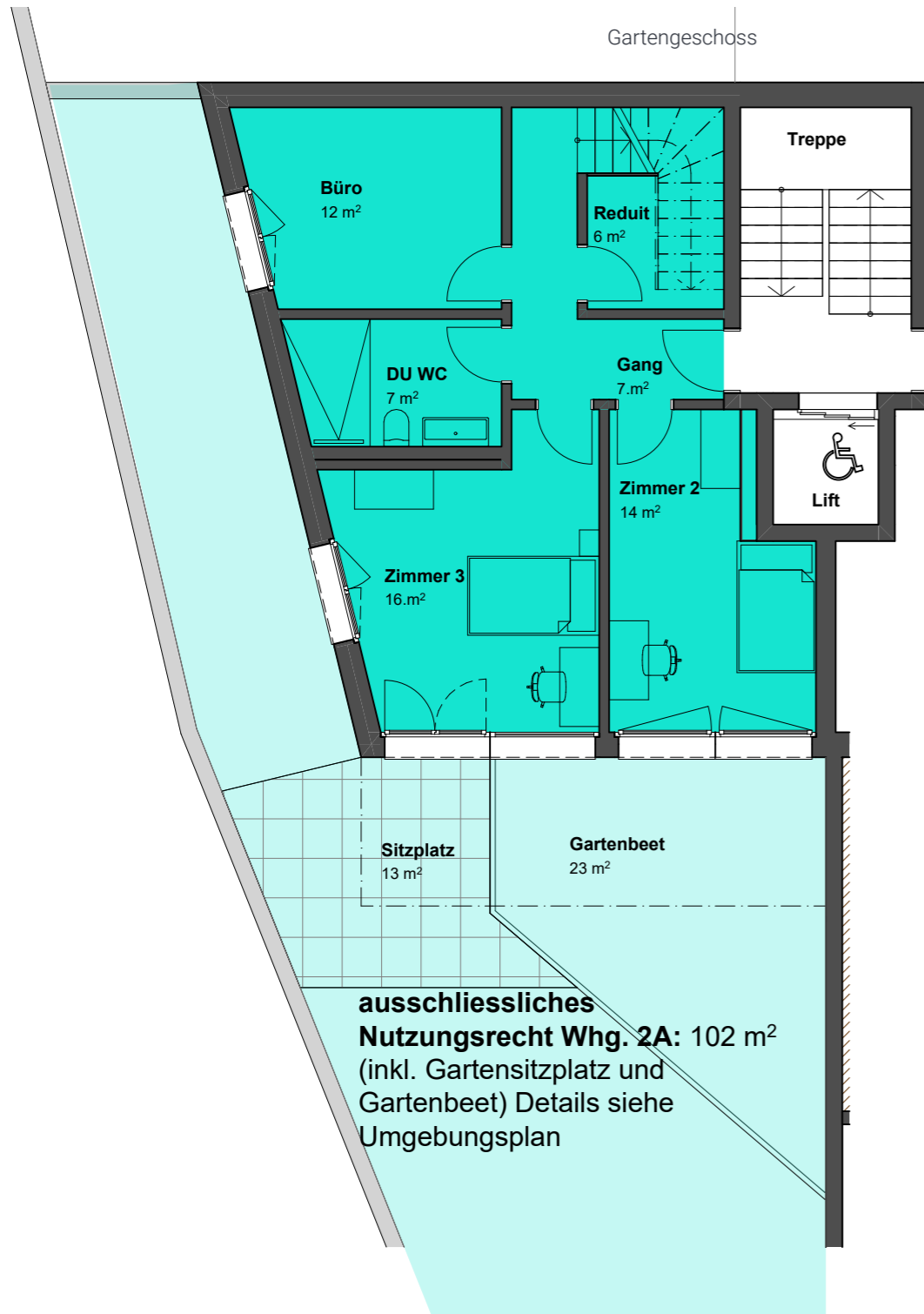
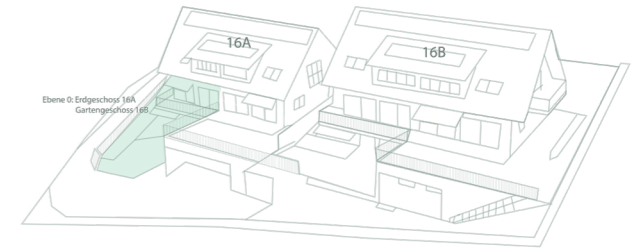
0 1 2 3 4 5



# 5½ Zimmer - Wohnung 2A

## Garten- und Erdgeschoss A, Ebene -1 & 0

Wohnfläche	135 m <sup>2</sup>
Sitzplatz	13 m <sup>2</sup>
Balkon	16 m <sup>2</sup>
Garten total	144 m <sup>2</sup>
Keller	10 m <sup>2</sup>

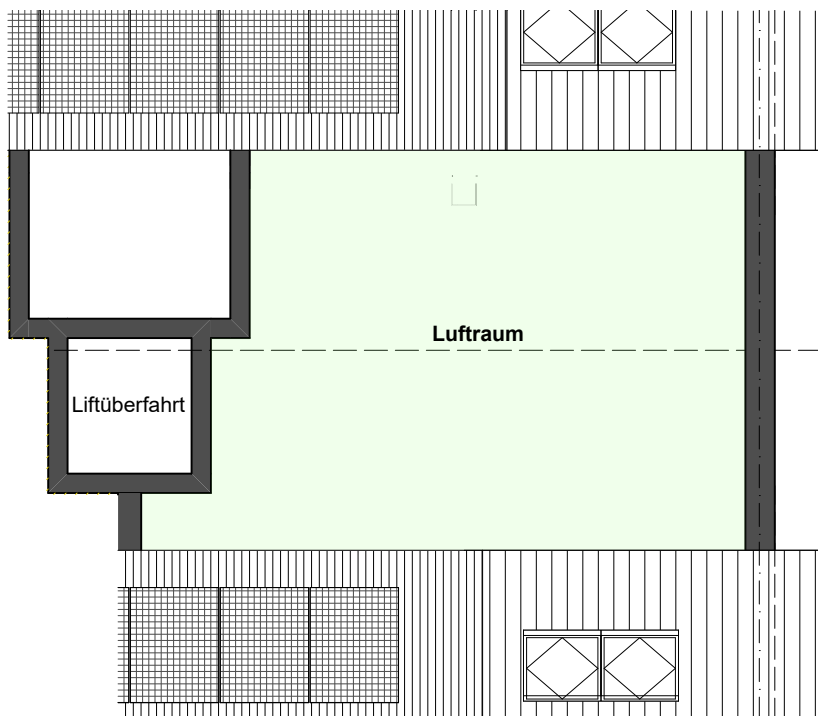
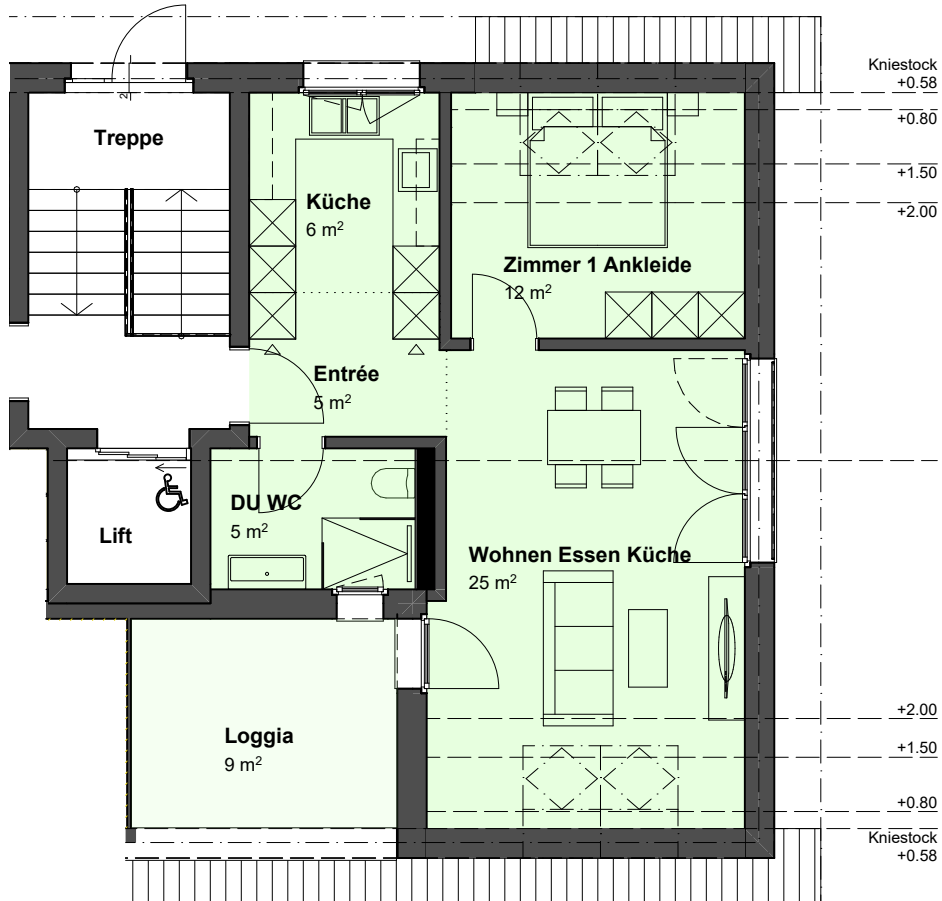
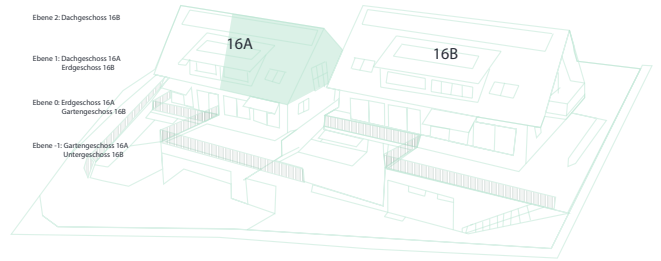


Die Wohnfläche ist die Fläche innerhalb der Aussenmauern inklusive Nasszellen, Reduits, Schächte, Steigzonen. Wohnungsinterne Treppen werden voll gerechnet (je pro Etage). Nicht einberechnet werden Sitzplätze, Loggien, Balkone und Keller gemäss VZI-Flächen-Deklaration. Baubehördliche oder ausführungsbedingte Änderungen und Anpassungen bleiben ausdrücklich vorbehalten.

# 2½ Zimmer - Wohnung 101A

## Dachgeschoss A, Ebene 1

Wohnfläche	55 m <sup>2</sup>
Loggia	9 m <sup>2</sup>
Keller	11 m <sup>2</sup>



Die Wohnfläche ist die Fläche innerhalb der Aussenmauern inklusive Nasszellen, Reduits, Schächte, Steigzonen. Wohnungsinterne Treppen werden voll gerechnet (je pro Etage). Nicht einberechnet werden Sitzplätze, Loggien, Balkone und Keller gemäss VZI-Flächen-Deklaration. Baubehördliche oder ausführungsbedingte Änderungen und Anpassungen bleiben ausdrücklich vorbehalten.

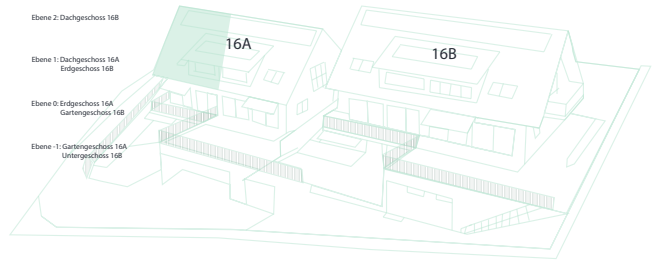
# 2½ Zimmer - Wohnung 102A

Ebene 2: Dachgeschoss 16B

Ebene 1: Dachgeschoss 16A  
Erdgeschoss 16B

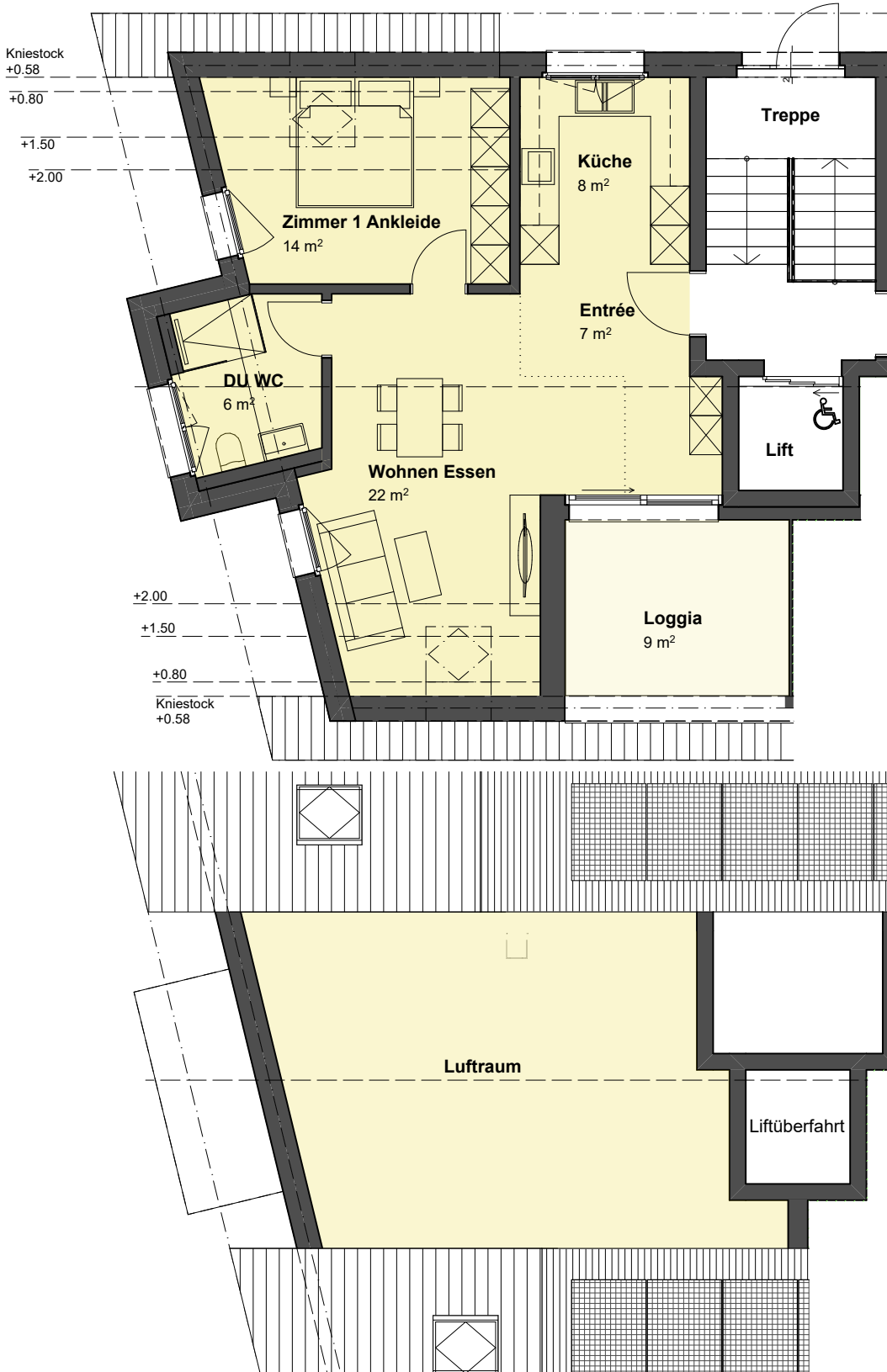
Ebene 0: Erdgeschoss 16A  
Gartengeschoss 16B

Ebene -1: Gartengeschoss 16A  
Untergeschoss 16B



## Dachgeschoss A, Ebene 1

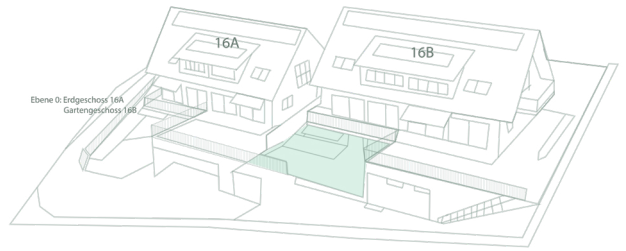
Wohnfläche	58 m <sup>2</sup>
Loggia	9 m <sup>2</sup>
Keller	10 m <sup>2</sup>



Die Wohnfläche ist die Fläche innerhalb der Aussenmauern inklusive Nasszellen, Reduits, Schächte, Steigzonen. Wohnungsinterne Treppen werden voll gerechnet (je pro Etage). Nicht einberechnet werden Sitzplätze, Loggien, Balkone und Keller gemäss VZI-Flächen-Deklaration. Baubehördliche oder ausführungsbedingte Änderungen und Anpassungen bleiben ausdrücklich vorbehalten.

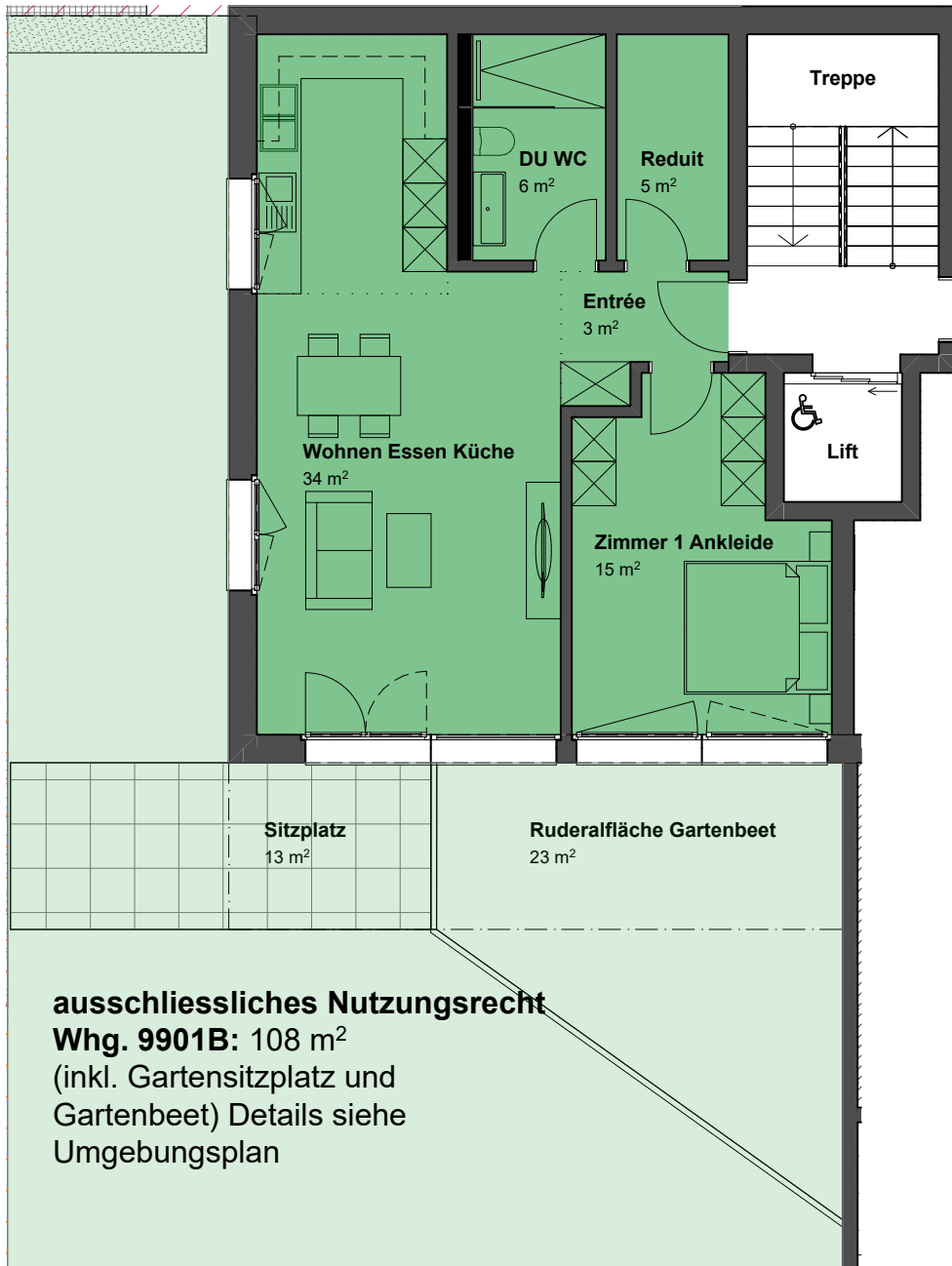


# 2½ Zimmer - Wohnung 9901B



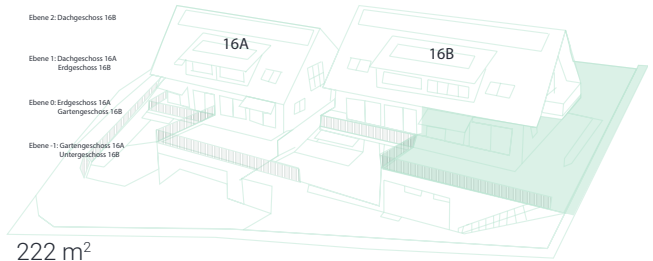
## Gartengeschoss B, Ebene 0

Wohnfläche	66 m <sup>2</sup>
Sitzplatz	13 m <sup>2</sup>
Garten total	108 m <sup>2</sup>
Keller	10 m <sup>2</sup>



Die Wohnfläche ist die Fläche innerhalb der Aussenmauern inklusive Nasszellen, Reduits, Schächte, Steigzonen. Wohnungsinterne Treppen werden voll gerechnet (je pro Etage). Nicht einberechnet werden Sitzplätze, Loggien, Balkone und Keller gemäss VZI-Flächen-Deklaration. Baubehördliche oder ausführungsbedingte Änderungen und Anpassungen bleiben ausdrücklich vorbehalten.

# 3½ Zimmer - Wohnung 1B



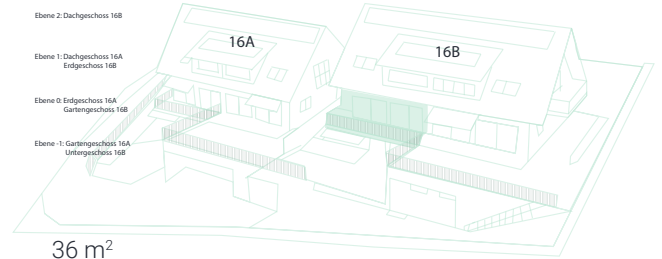
## Erdgeschoss B, Ebene 1

Wohnfläche	66 m <sup>2</sup>	Garten total	222 m <sup>2</sup>
Sitzplatz	19 m <sup>2</sup>	Keller	8 m <sup>2</sup>



Die Wohnfläche ist die Fläche innerhalb der Aussenmauern inklusive Nasszellen, Reduits, Schächte, Steigzonen. Wohnungsinterne Treppen werden voll gerechnet (je pro Etage). Nicht einberechnet werden Sitzplätze, Loggien, Balkone und Keller gemäss VZI-Flächen-Deklaration. Baubehördliche oder ausführungsbedingte Änderungen und Anpassungen bleiben ausdrücklich vorbehalten.

# 3½ Zimmer - Wohnung 2B



## Erdgeschoss B, Ebene 1

Wohnfläche	66 m <sup>2</sup>	Garten	36 m <sup>2</sup>
Balkon	19 m <sup>2</sup>	Keller	9 m <sup>2</sup>

**ausschliessliches Nutzungsrecht Whg. 2B: 36 m<sup>2</sup>**  
Details siehe Umgebungsplan



Die Wohnfläche ist die Fläche innerhalb der Aussenmauern inklusive Nasszellen, Reduits, Schächte, Steigzonen. Wohnungsinterne Treppen werden voll gerechnet (je pro Etage). Nicht einberechnet werden Sitzplätze, Loggien, Balkone und Keller gemäss VZI-Flächen-Deklaration. Baubehördliche oder ausführungsbedingte Änderungen und Anpassungen bleiben ausdrücklich vorbehalten.

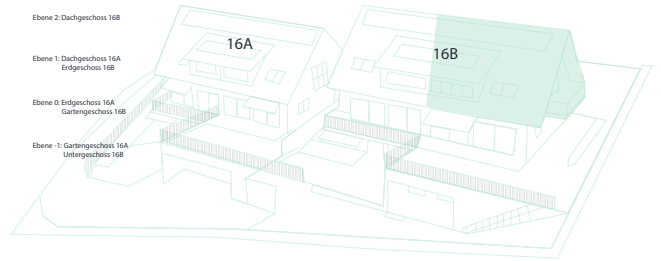
# 3½ Zimmer - Wohnung 101B

Ebene 2: Dachgeschoss 16B

Ebene 1: Dachgeschoss 16A  
Erdgeschoss 16B

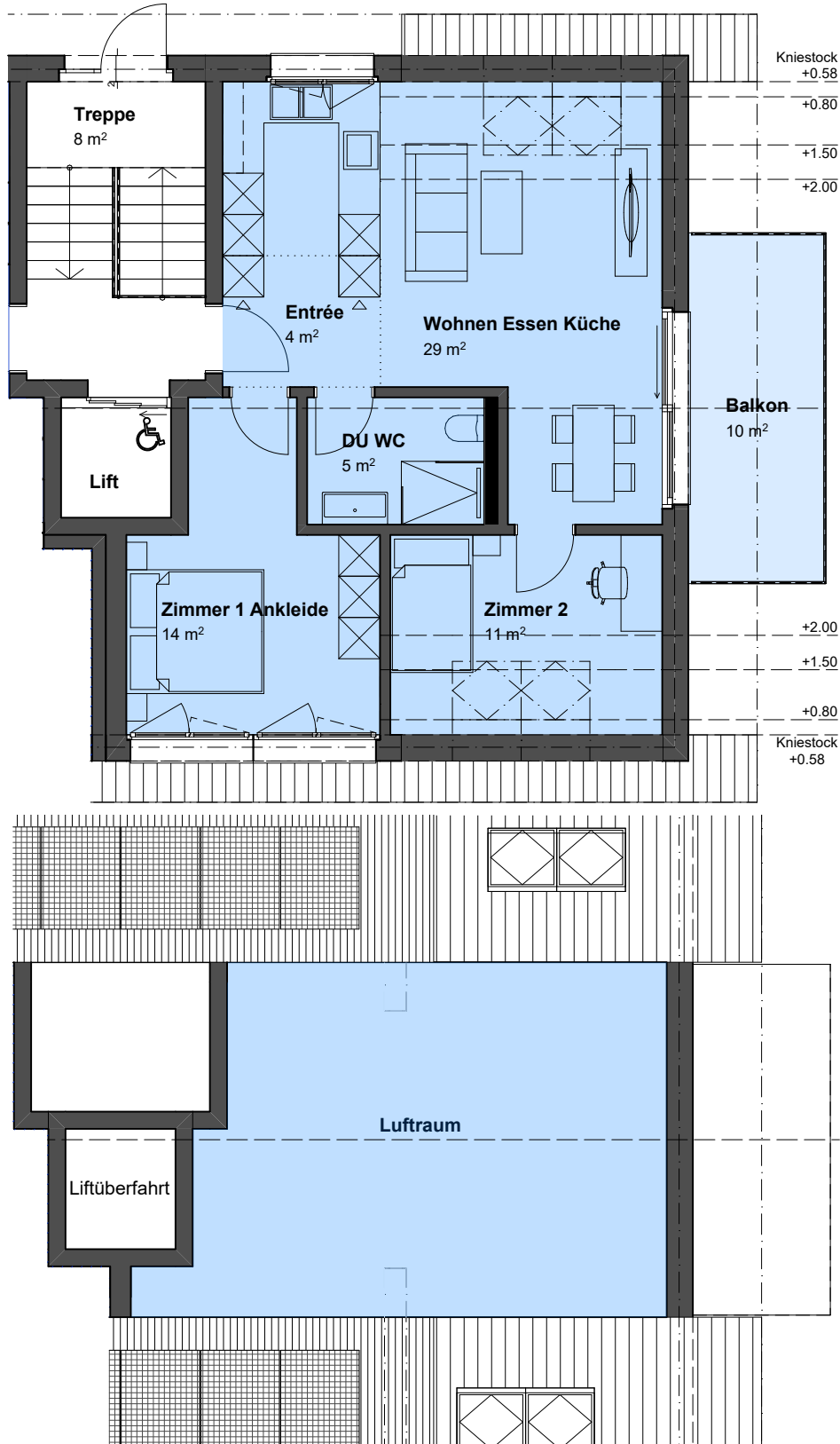
Ebene 0: Erdgeschoss 16A  
Gartengeschoss 16B

Ebene -1: Gartengeschoss 16A  
Untergeschoss 16B



## Dachgeschoss B, Ebene 2

Wohnfläche	66 m <sup>2</sup>
Balkon	10 m <sup>2</sup>
Keller	10 m <sup>2</sup>



Die Wohnfläche ist die Fläche innerhalb der Aussenmauern inklusive Nasszellen, Reduits, Schächte, Steigzonen. Wohnungsinterne Treppen werden voll gerechnet (je pro Etage). Nicht einberechnet werden Sitzplätze, Loggias, Balkone und Keller gemäss VZI-Flächen-Deklaration. Baubehördliche oder ausführungsbedingte Änderungen und Anpassungen bleiben ausdrücklich vorbehalten.





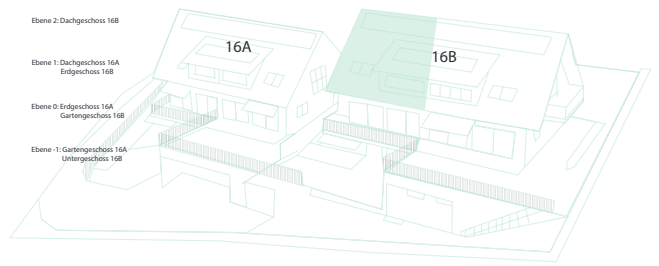
# 2½ Zimmer - Wohnung 102B

Ebene 2: Dachgeschoss 16B

Ebene 1: Dachgeschoss 16A  
Erdgeschoss 16B

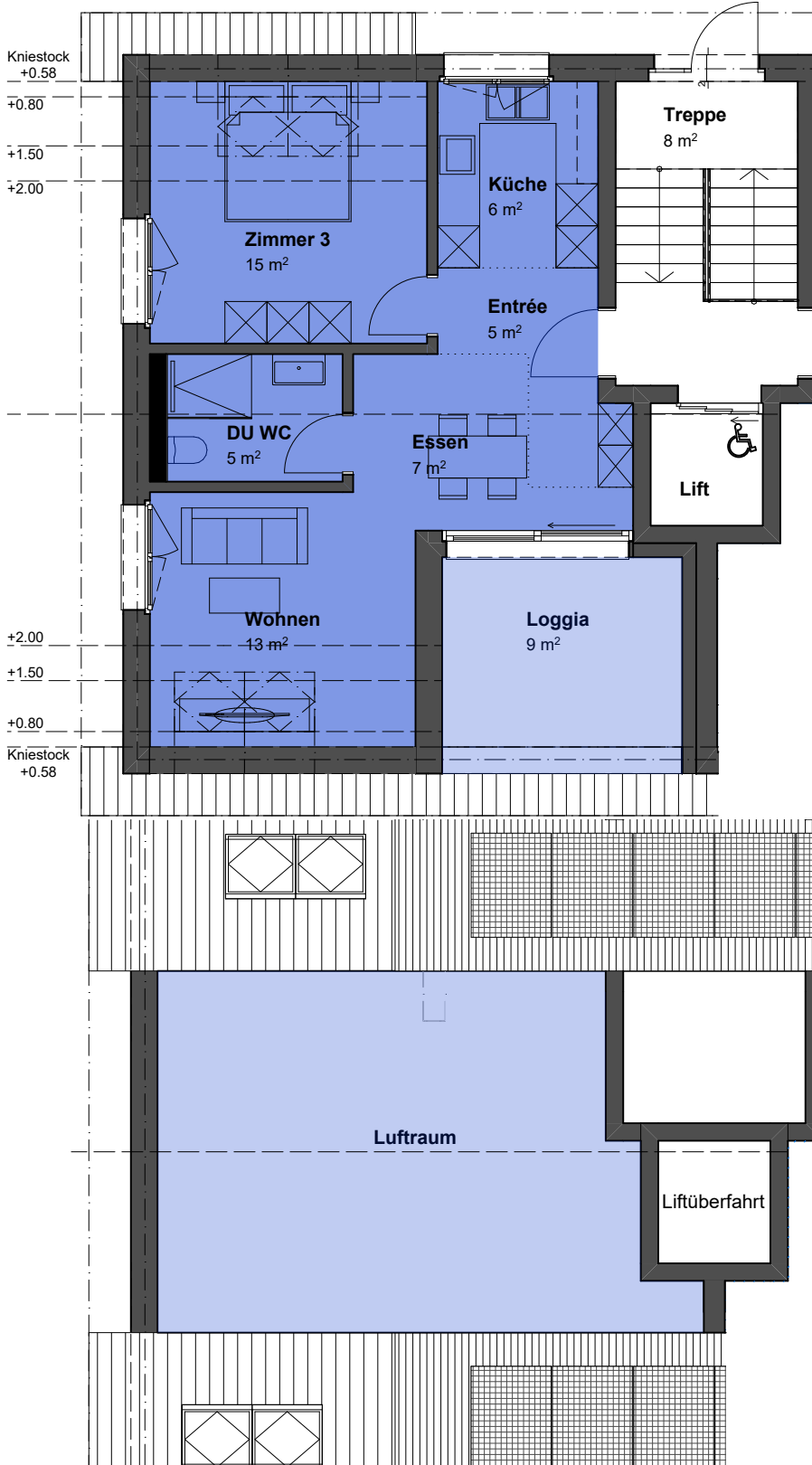
Ebene 0: Erdgeschoss 16A  
Gartengeschoss 16B

Ebene -1: Gartengeschoss 16A  
Untergeschoss 16B



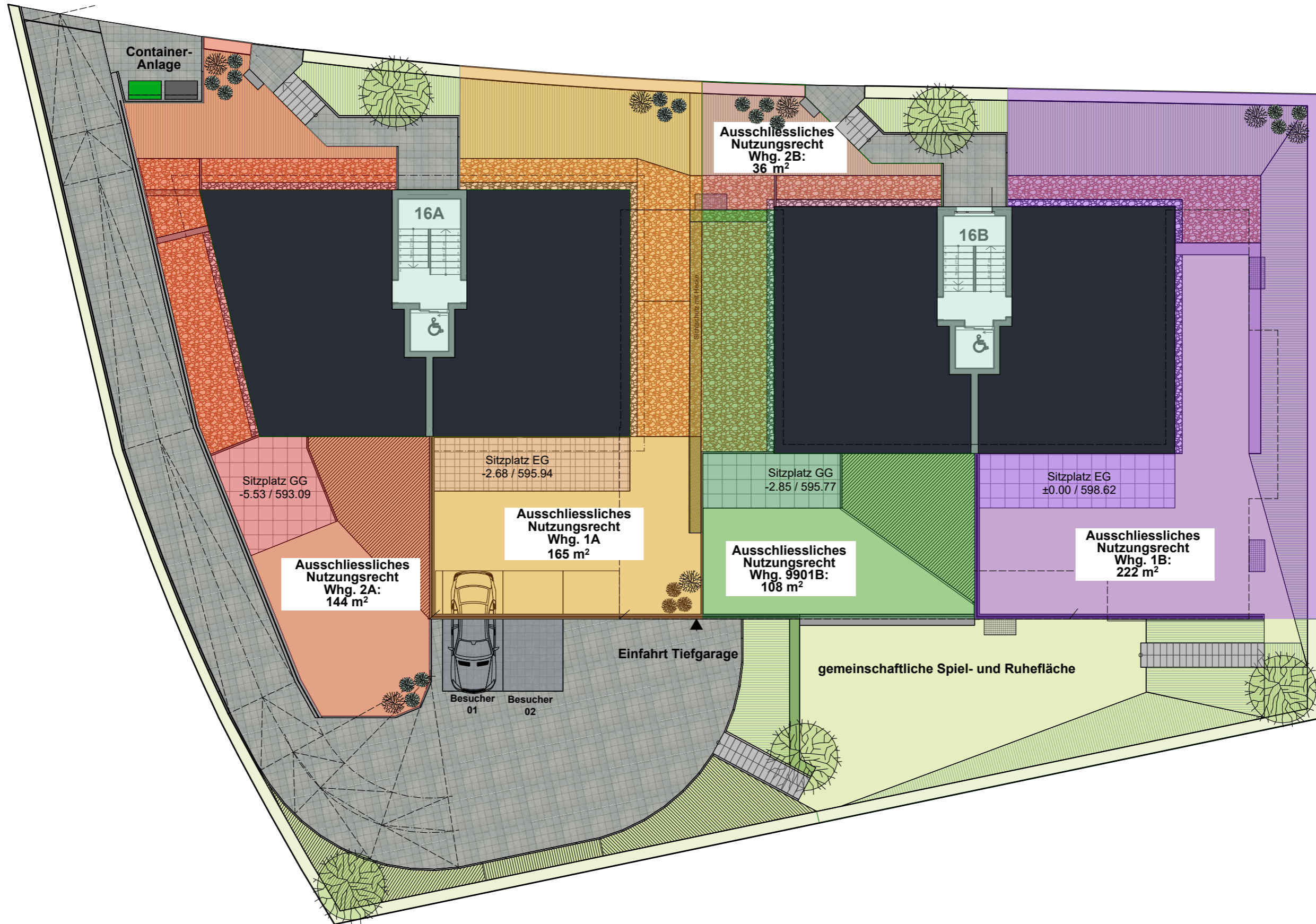
## Dachgeschoss B, Ebene 2

Wohnfläche	54 m <sup>2</sup>
Loggia	9 m <sup>2</sup>
Keller	8 m <sup>2</sup>

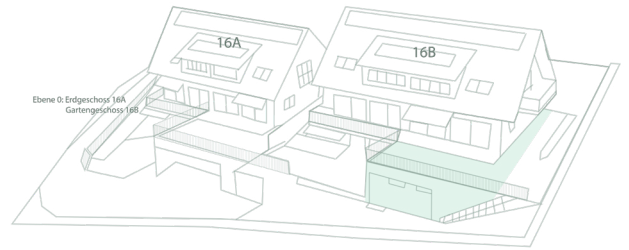


Die Wohnfläche ist die Fläche innerhalb der Aussenmauern inklusive Nasszellen, Reduits, Schächte, Steigzonen. Wohnungsinterne Treppen werden voll gerechnet (je pro Etage). Nicht einberechnet werden Sitzplätze, Loggien, Balkone und Keller gemäss VZI-Flächen-Deklaration. Baubehördliche oder ausführungsbedingte Änderungen und Anpassungen bleiben ausdrücklich vorbehalten.

# Situation

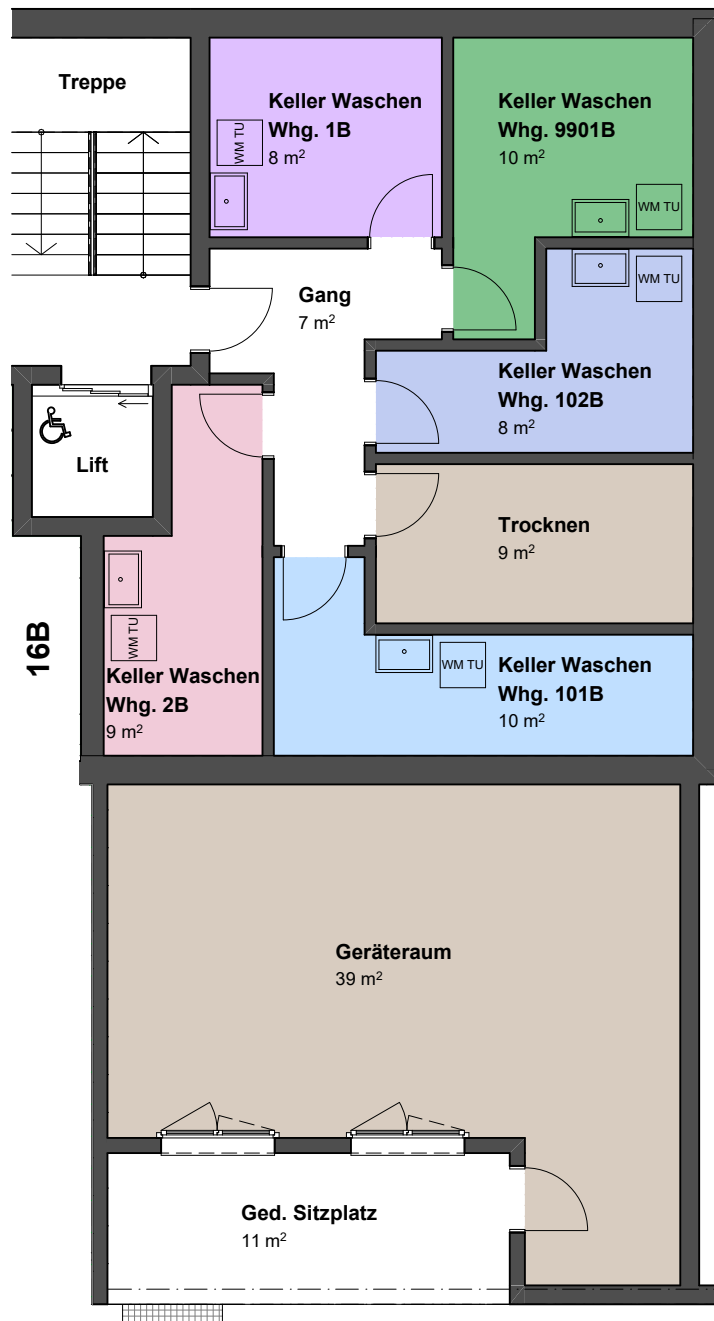


# Keller 16B



Ebene 0: Erdgeschoss 16A

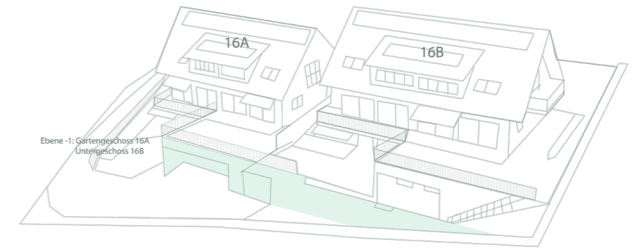
Gartengeschoss 16B



Die Wohnfläche ist die Fläche innerhalb der Aussenmauern inklusive Nasszellen, Reduits, Schächte, Steigzonen. Wohnungsinterne Treppen werden voll gerechnet (je pro Etage). Nicht einberechnet werden Sitzplätze, Loggien, Balkone und Keller gemäss VZI-Flächen-Deklaration. Baubehördliche oder ausführungsbedingte Änderungen und Anpassungen bleiben ausdrücklich vorbehalten.



# Keller 16A / Tiefgarage



Ebene -1: Gartengeschoss 16A  
Untergeschoss 16B

