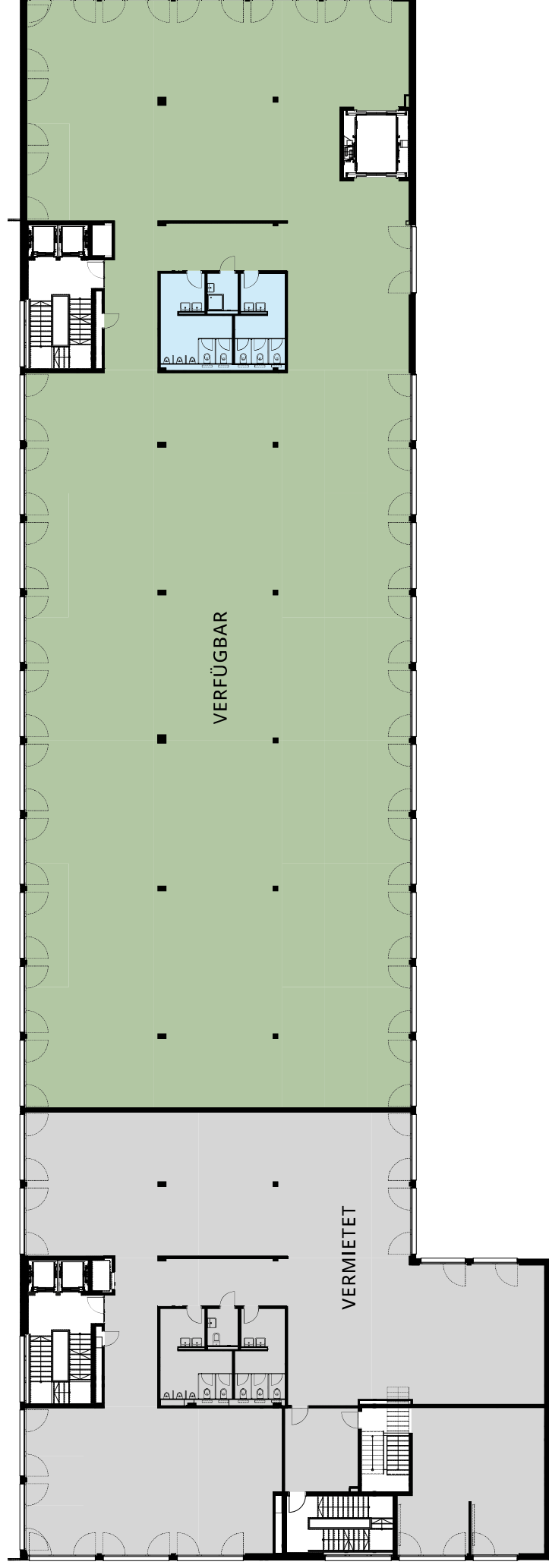


# Gewerbehaus Murtenstrasse 143/143a | 3008 Bern

## 1. OBERGESCHOSS

■ BÜRO-/GEWERBEFLÄCHE  
■ SANITÄRANLAGEN

ca. 1273 m<sup>2</sup>  
ca. 32.3 m<sup>2</sup>



N



Dieser Vermietungsplan hat ausschliesslich informellen Charakter. Der Interessent bzw. Mieter kann aus dem Vermietungsplan daher keinerlei Ansprüche ableiten. Für Mietflächen, Masse, Grundrisse, Einbauelemente, Türanschlüsse usw. gelten ausschliesslich die in der Hauptmietvertragsurkunde gemachten Angaben.