



Haus 1 (Ansicht Seite Balkone)			
<b>Whg. Nr. 1.6</b> <b>3 ½ Zimmer Dach</b> NWF ca. 107.5 m2 Loggia ca. 12.5 m2 <b>RESERVIERT</b>	<b>Whg. Nr. 1.7</b> <b>2 ½ Zimmer Dach</b> NWF ca. 80 m2 Loggia ca. 12.5 m2 <b>Verkaufspreis CHF 545'000.00</b>	<b>Whg. Nr. 1.8</b> <b>3 ½ Zimmer Dach</b> NWF ca. 107.5 m2 Loggia ca. 12.5 m2 <b>Verkaufspreis CHF 685'000.00</b>	
<b>Whg. Nr. 1.3</b> <b>4 ½ Zimmer</b> NWF ca. 122.5 m2 Balkon ca. 32.5 m2 <b>Verkaufspreis CHF 875'000.00</b>	<b>Whg. Nr. 1.4</b> <b>3 ½ Zimmer</b> NWF ca. 95.5 m2 Balkon ca. 36.5 m2 <b>RESERVIERT</b>	<b>Whg. Nr. 1.5</b> <b>4 ½ Zimmer + Estrich/Hobby (beheizt)</b> NWF ca. 122.5 (Whg) + 61 m2 (Estrich/Hobby) Balkon ca. 32.5 m2 <b>Verkaufspreis CHF 1'030'000.00</b>	
<b>Whg. Nr. 1.1</b> <b>4 ½ Zimmer</b> NWF ca. 122.5 m2 Sitzplatz ca. 32.5 m2 Landanteil zur alleinigen Benutzung <b>Verkaufspreis CHF 895'000.00</b>	<b>Whg. Nr. 1.2</b> <b>3 ½ Zimmer</b> NWF ca. 95.5 m2 Sitzplatz ca. 36.5 m2 Landanteil zur alleinigen Benutzung <b>RESERVIERT</b>	<b>Begegnungs- und Spielfläche</b>	<b>Garageneinfahrt</b>

Haus 2 (Ansicht Seite Balkone)			
<b>Whg. Nr. 2.4</b> <b>2 ½ Zimmer Dach</b> NWF ca. 58 m2 Loggia ca. 8.5 m2 <b>RESERVIERT</b>	<b>Whg. Nr. 2.5</b> <b>3 ½ Zimmer Dach</b> NWF ca. 81.5 m2 Loggia ca. 11.5 m2 <b>RESERVIERT</b>		
<b>Whg. Nr. 2.2</b> <b>2 ½ Zimmer</b> NWF ca. 69 m2 Balkon ca. 21 m2 <b>Verkaufspreis CHF 505'000.00</b>	<b>Whg. Nr. 2.3</b> <b>3 ½ Zimmer</b> NWF ca. 100 m2 Balkon ca. 32.5 m2 <b>RESERVIERT</b>		
<b>Whg. Nr. 2.1</b> <b>2 ½ Zimmer</b> NWF ca. 68 m2 Sitzplatz ca. 29 m2 Landanteil zur alleinigen Benutzung <b>RESERVIERT</b>	<b>Whg. Nr. 2.6</b> <b>2 ½ Zimmer</b> NWF ca. 72.5 m2 Balkon ca. 24 m2 Landanteil zur alleinigen Benutzung <b>Verkaufspreis CHF 515'000.00</b>		

Hobbyräume im Untergeschoss		
Hobbyraum Nr. 1	ca. 13.5 m2	<b>RESERVIERT</b>
Hobbyraum Nr. 2	ca. 13.5 m2	CHF 20'000.00

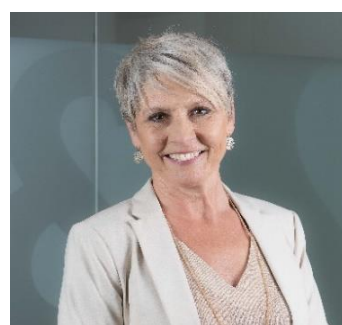
Einstellplätze in der Tiefgarage			
Nr. 1 - 8 / Nr. 12 - 15 / Nr. 18 + Nr. 19 / Nr. 21 - Nr. 27	normale Einstellplätze	CHF	35'000.00
Nr. 9 / Nr. 10 / Nr. 16 / Nr. 17 / Nr. 20	EP mit Abstellfläche ab	CHF	38'000.00
Nr. 11	behinderten EP	CHF	40'000.00
Nr. 20	breiter Einstellplatz	CHF	38'000.00
Nr. M1 (28) und M2 (29)	Motorrad-Einstellplatz	CHF	5'000.00

Preisänderungen und Zwischenverkauf vorbehalten | m2-Angaben sind ca.-Angaben | Angaben ohne Gewähr  
NWF = Innenkant Aussenräume inkl. Innenräumend Schächte

Bezug: Haus 1 ca. Januar 2026 / Haus 2 ca. März 2026

**Ihr persönlicher Kontakt**

Frau Susanne Ruth Erismann  
[vermarktung@straub-partner.ch](mailto:vermarktung@straub-partner.ch)  
Telefon 062 875 22 20



Die Immobilien-Treuhänder · Straub & Partner AG · Schafisheimerstrasse 14 · 5600 Lenzburg 1 · [vermarktung@straub-partner.ch](mailto:vermarktung@straub-partner.ch)

Lenzburg, 12. August 2024 / fm/sre