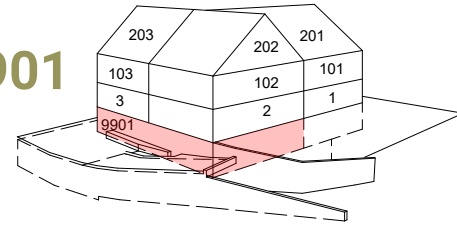


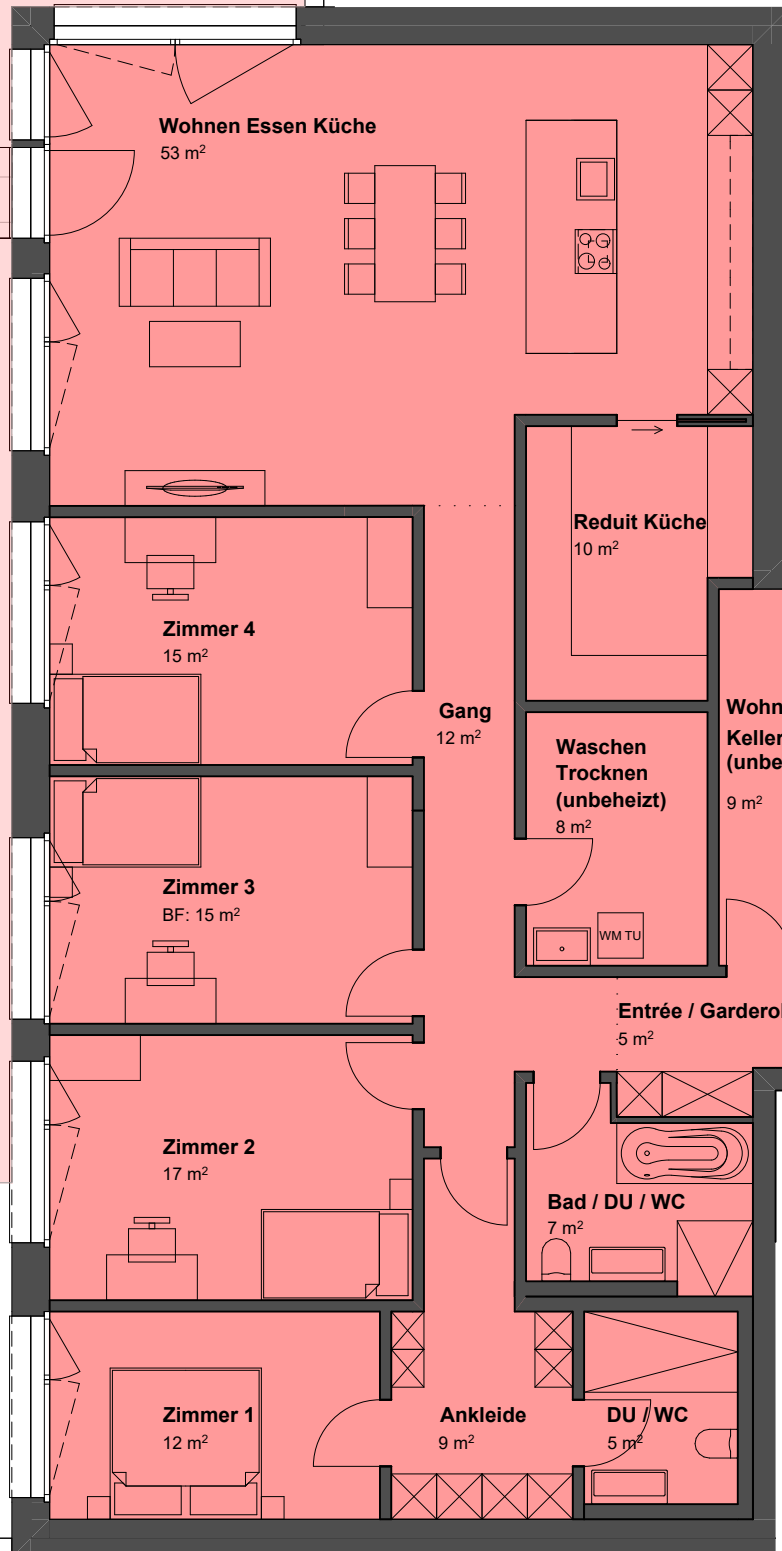
# 4½ Zimmer - Gartengeschoss, Whg. Nr. 9901



Wohnfläche	191 m <sup>2</sup>
Sitzplatz	31 m <sup>2</sup>
Garten total	227 m <sup>2</sup>

**Gartensitzplatz**  
31 m<sup>2</sup>

**ausschliessliches  
Nutzungsrecht  
Whg. 9901: 227 m<sup>2</sup>**  
(inkl. Gartensitzplatz)  
Details siehe  
Umgebungsplan



TREPPENHAUS

Whg. 9901

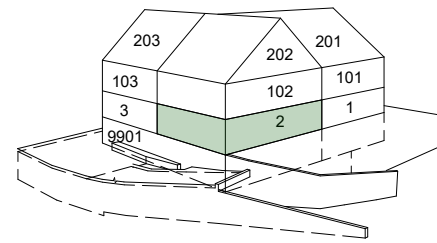
LIFT

Die Wohnfläche ist die Fläche innerhalb der Aussenmauern inklusive Nasszellen, Reduits, Schächte, Steigzonen.  
Nicht einberechnet werden Sitzplätze, Balkone und Keller gemäss VZI-Flächen-Deklaration. Baubehördliche oder ausführungsbedingte Änderungen und Anpassungen bleiben ausdrücklich vorbehalten.

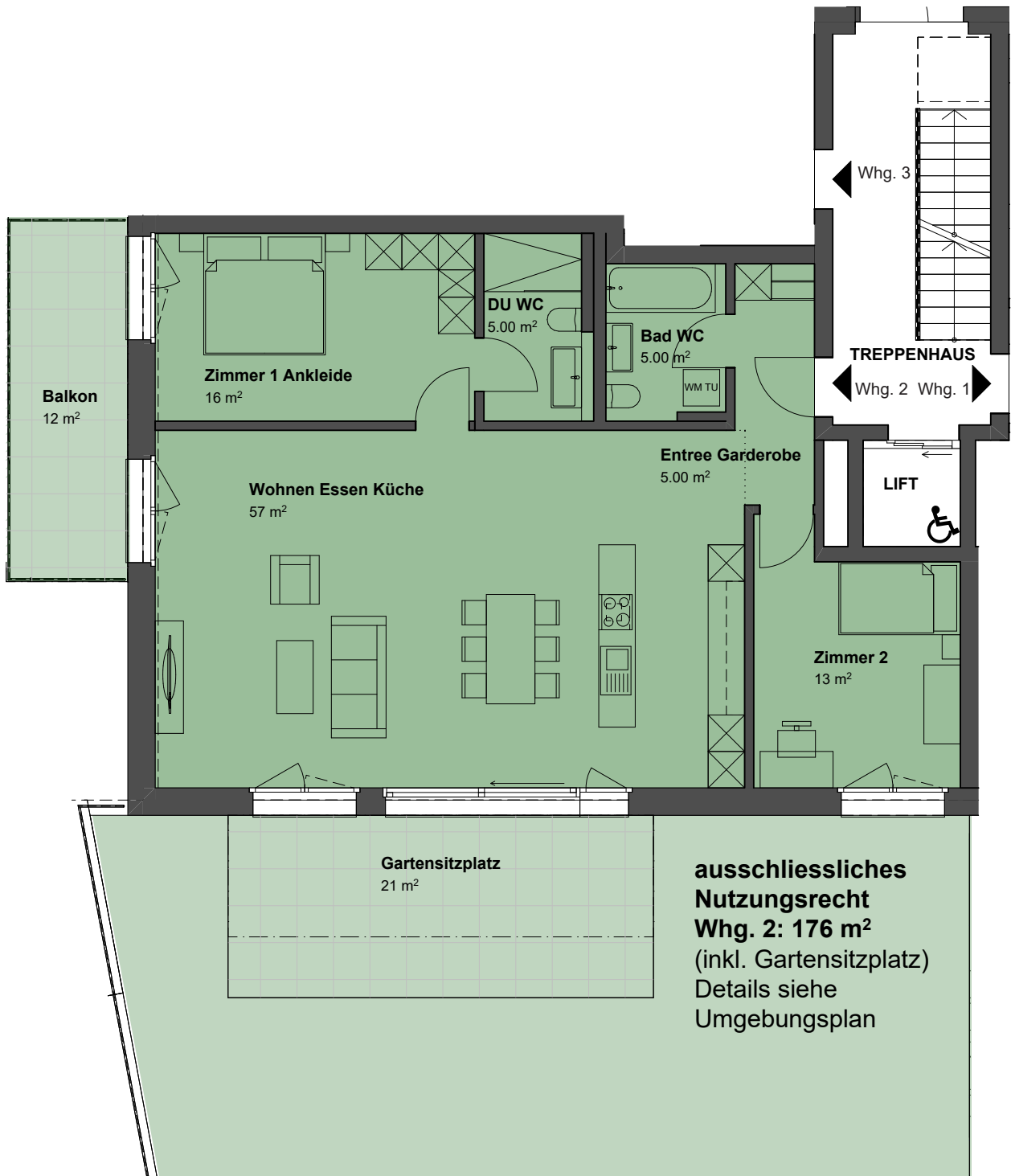
Format:  
A4



# 3½ Zimmer - Erdgeschoss, Whg. Nr. 2



Wohnfläche	106 m <sup>2</sup>
Sitzplatz	21 m <sup>2</sup>
Balkon	12 m <sup>2</sup>
Garten total	176 m <sup>2</sup>
Keller	13 m <sup>2</sup>

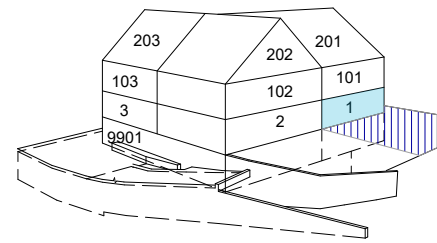


Die Wohnfläche ist die Fläche innerhalb der Aussenmauern inklusive Nasszellen, Reduits, Schächte, und Steigzonen. Nicht einberechnet werden Sitzplätze, Balkone und Keller gemäss VZI-Flächen-Deklaration. Baubehördliche oder ausführungsbedingte Änderungen und Anpassungen bleiben ausdrücklich vorbehalten.

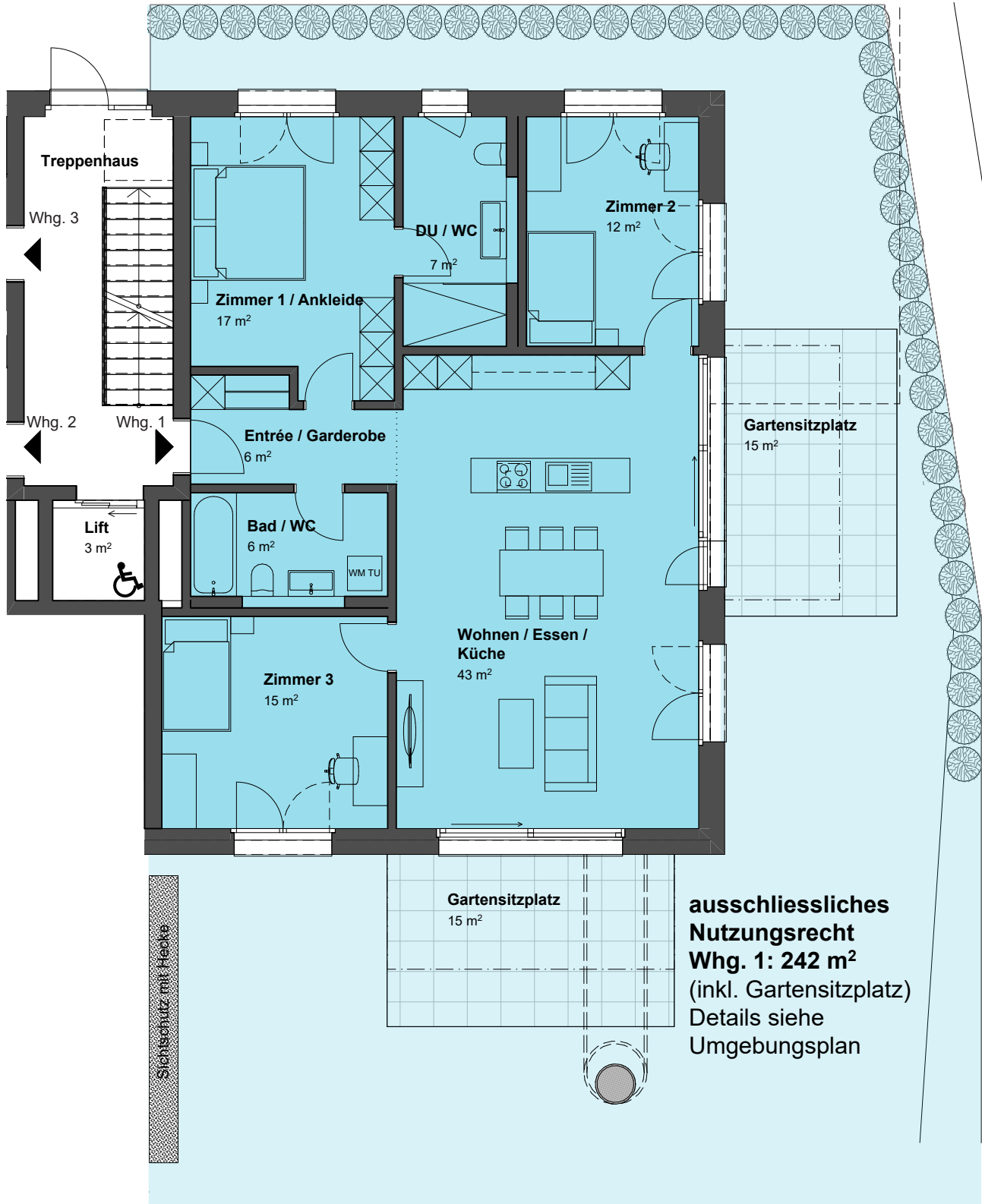
Format:  
A4



# 4½ Zimmer - Erdgeschoss, Whg. Nr. 1



Wohnfläche 112 m<sup>2</sup>  
 Sitzplätze 15 m<sup>2</sup> + 15 m<sup>2</sup>  
 Garten total 242 m<sup>2</sup>  
 Keller 14 m<sup>2</sup>



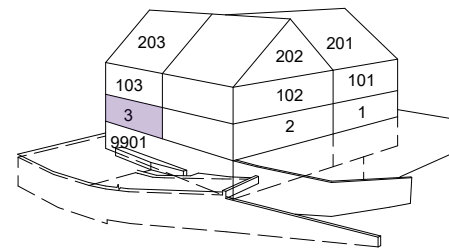
**ausschliessliches Nutzungsrecht Whg. 1: 242 m<sup>2</sup> (inkl. Gartensitzplatz)**  
 Details siehe Umgebungsplan

Die Wohnfläche ist die Fläche innerhalb der Aussenmauern inklusive Nasszellen, Reduits, Schächte, und Steigzonen. Nicht einberechnet werden Sitzplätze, Balkone und Keller gemäss VZI-Flächen-Deklaration. Baubehördliche oder ausführungsbedingte Änderungen und Anpassungen bleiben ausdrücklich vorbehalten.

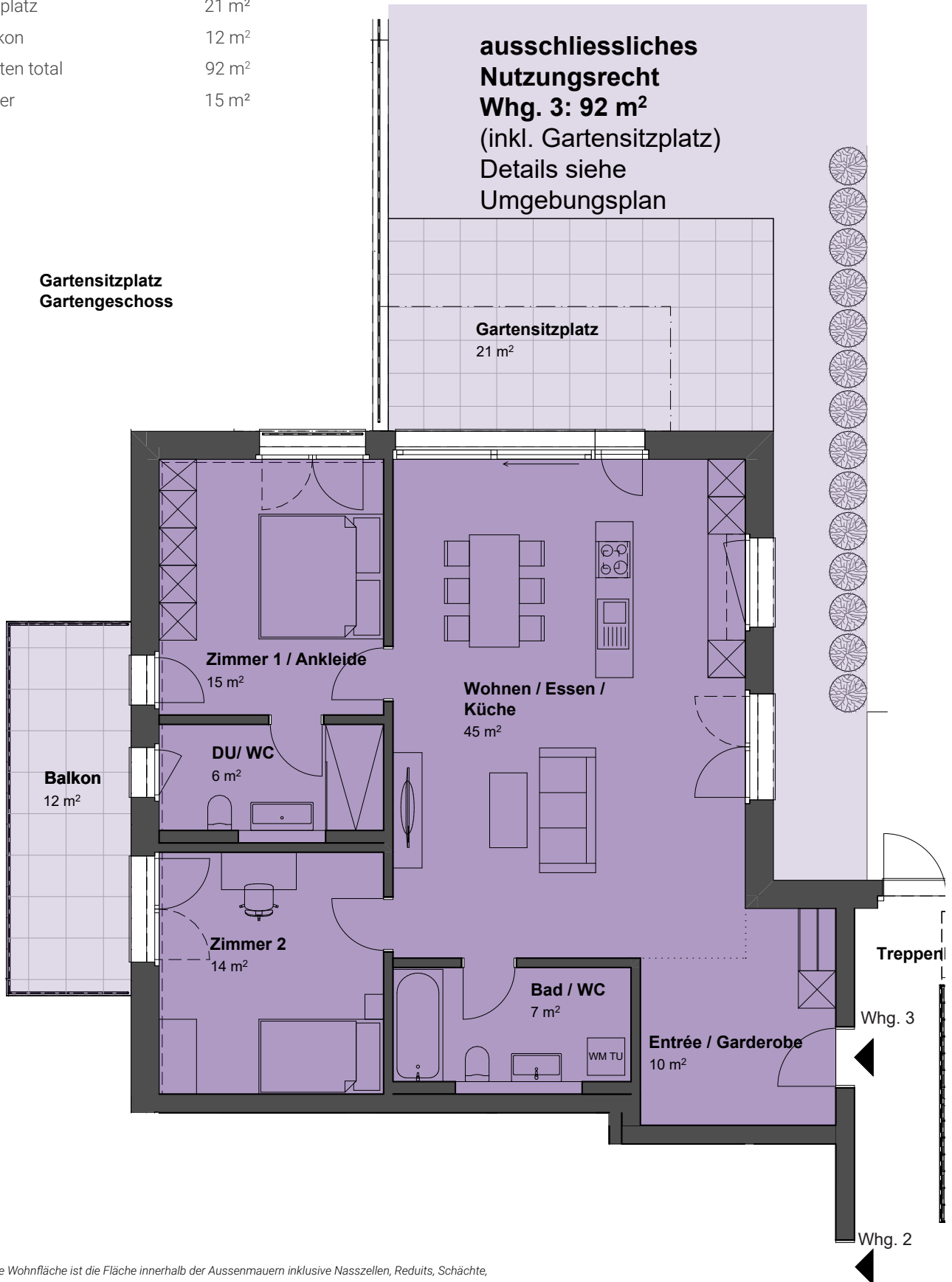
Format: A4 0 1 2 3 4



# 3½ Zimmer - Erdgeschoss, Nr. 3



Wohnfläche	102 m <sup>2</sup>
Sitzplatz	21 m <sup>2</sup>
Balkon	12 m <sup>2</sup>
Garten total	92 m <sup>2</sup>
Keller	15 m <sup>2</sup>

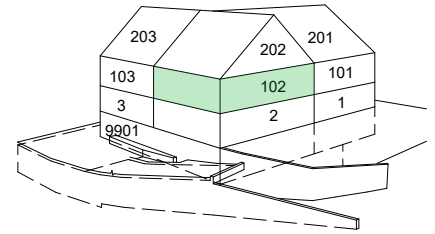


Die Wohnfläche ist die Fläche innerhalb der Aussenmauern inklusive Nasszellen, Reduits, Schächte, und Steigzonen. Nicht einberechnet werden Sitzplätze, Balkone und Keller gemäss VZI-Flächen-Deklaration. Baubehördliche oder ausführungsbedingte Änderungen und Anpassungen bleiben ausdrücklich vorbehalten.

Format:  
A4



# 3½ Zimmer - Obergeschoss Whg. Nr. 102



Wohnfläche	106 m <sup>2</sup>
Balkone	12 m <sup>2</sup> + 14 m <sup>2</sup>
Keller	15 m <sup>2</sup>

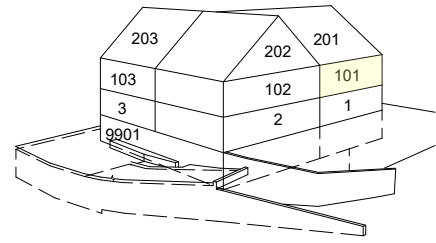


Die Wohnfläche ist die Fläche innerhalb der Aussenmauern inklusive Nasszellen, Reduits, Schächte, und Steigzonen. Nicht einberechnet werden Sitzplätze, Balkone und Keller gemäss VZI-Flächen-Deklaration. Baubehördliche oder ausführungsbedingte Änderungen und Anpassungen bleiben ausdrücklich vorbehalten.

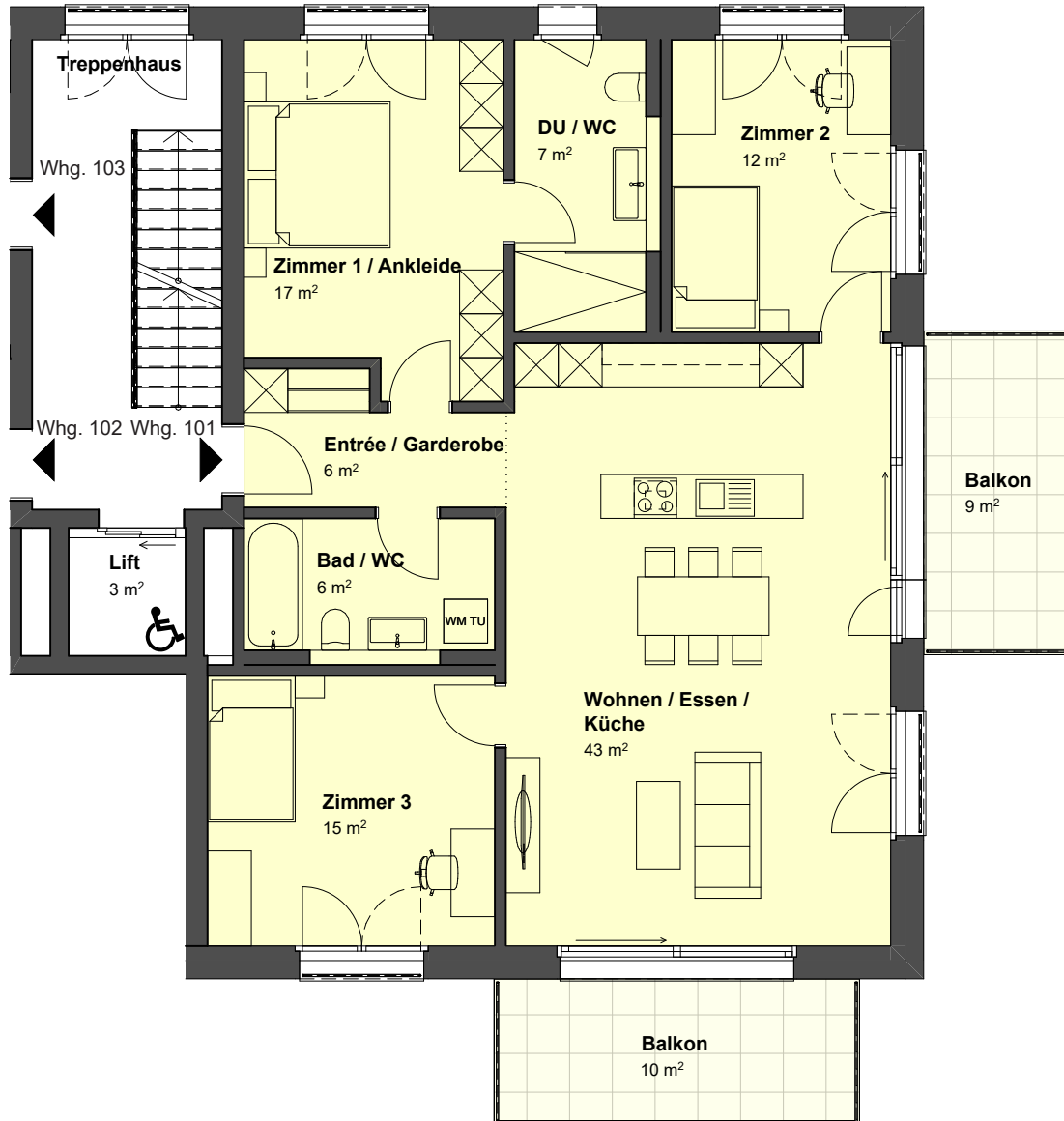
Format:  
A4



# 4½ Zimmer - Obergeschoss Whg. Nr. 101



Wohnfläche 112 m<sup>2</sup>  
 Balkone 10 m<sup>2</sup> + 9 m<sup>2</sup>  
 Keller 15 m<sup>2</sup>

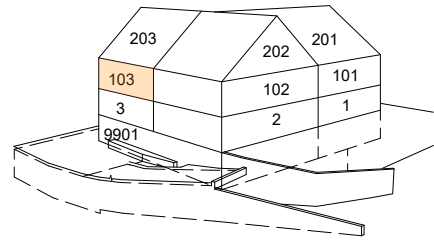


Die Wohnfläche ist die Fläche innerhalb der Aussenmauern inklusive Nasszellen, Reduits, Schächte, und Steigzonen. Nicht einberechnet werden Sitzplätze, Balkone und Keller gemäss VZI-Flächen-Deklaration. Baubehördliche oder ausführungsbedingte Änderungen und Anpassungen bleiben ausdrücklich vorbehalten.

Format:  
A4



# 3½ Zimmer - Obergeschoss Whg. Nr. 103



Wohnfläche	102 m <sup>2</sup>
Balkone	12 m <sup>2</sup> + 14 m <sup>2</sup>
Keller	12 m <sup>2</sup>

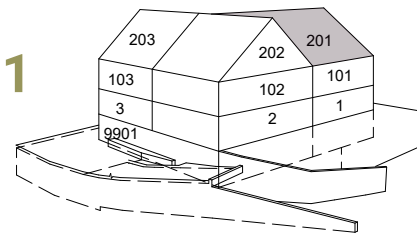


Die Wohnfläche ist die Fläche innerhalb der Aussenmauern inklusive Nasszellen, Reduits, Schächte, und Steigzonen. Nicht einberechnet werden Sitzplätze, Balkone und Keller gemäss VZI-Flächen-Deklaration. Baubehördliche oder ausführungsbedingte Änderungen und Anpassungen bleiben ausdrücklich vorbehalten.

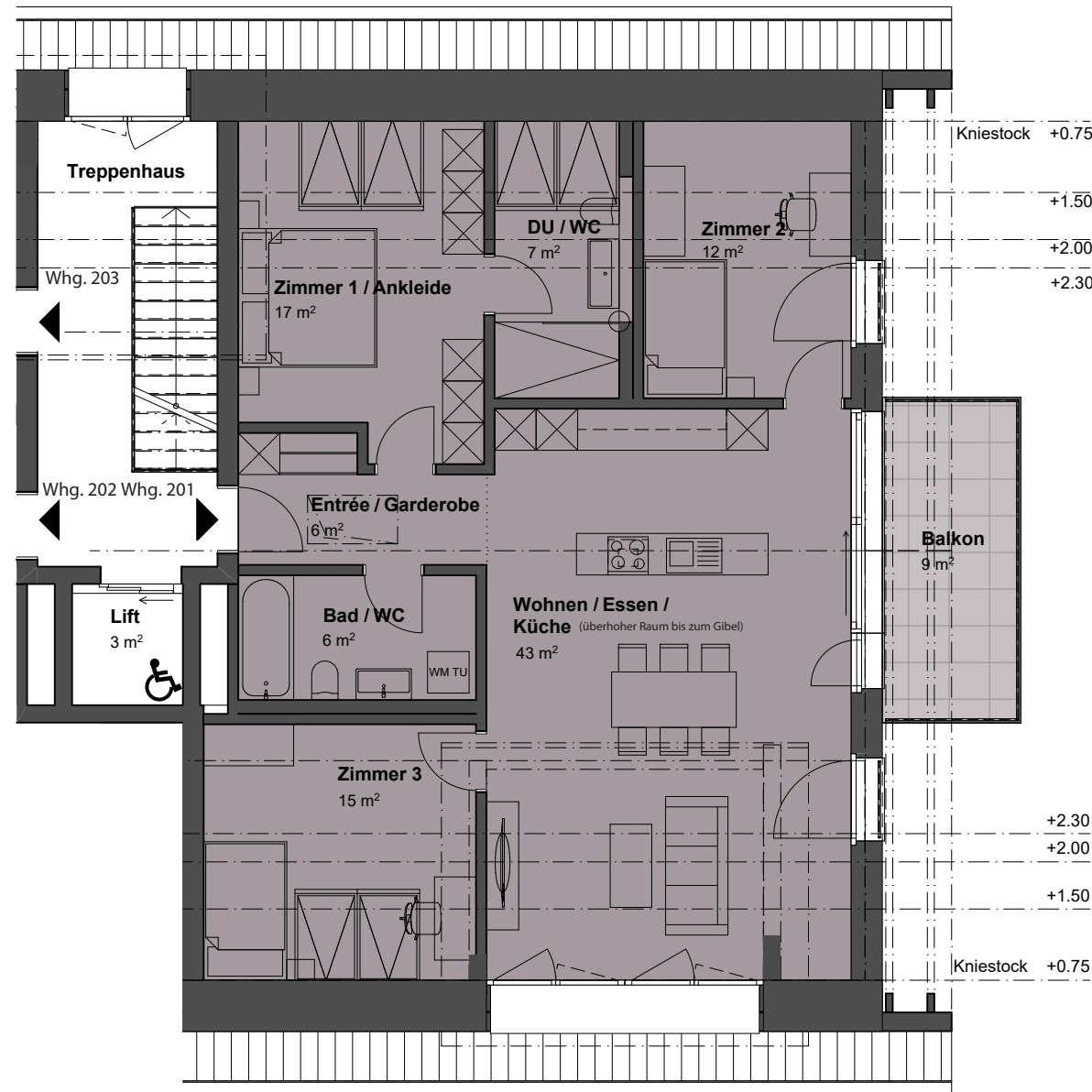
Format:  
A4



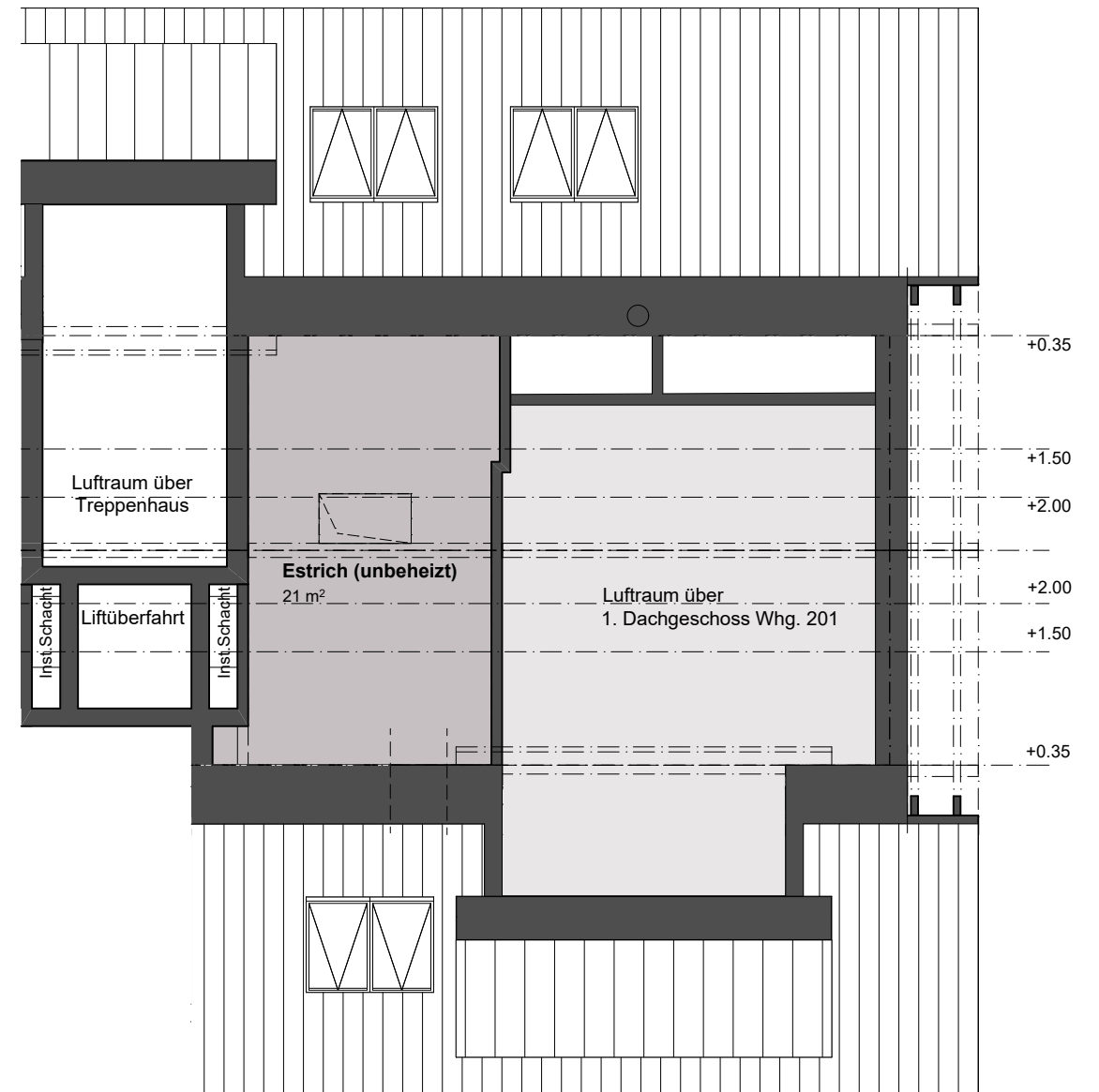
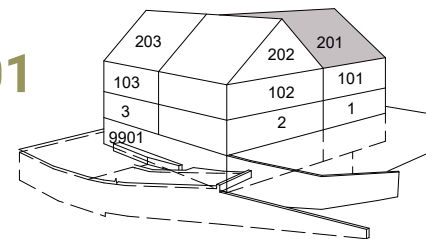
# 4½ Zimmer - 1. Dachgeschoss Whg. Nr. 201



Wohnfläche	112 m <sup>2</sup>
Balkon	9 m <sup>2</sup>
Keller	12 m <sup>2</sup>
Estrich	21 m <sup>2</sup>



# 4½ Zimmer - 2. Dachgeschoss Whg. Nr. 201



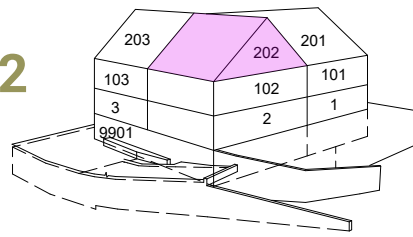
Die Wohnfläche ist die Fläche innerhalb der Aussenmauern inklusive Nasszellen, Reduits, Schächte, und Steigzonen. Nicht einberechnet werden Sitzplätze, Balkone und Keller gemäss VZI-Flächen-Deklaration. Baubehördliche oder ausführungsbedingte Änderungen und Anpassungen bleiben ausdrücklich vorbehalten.

Format A3 0 1 2 3 4





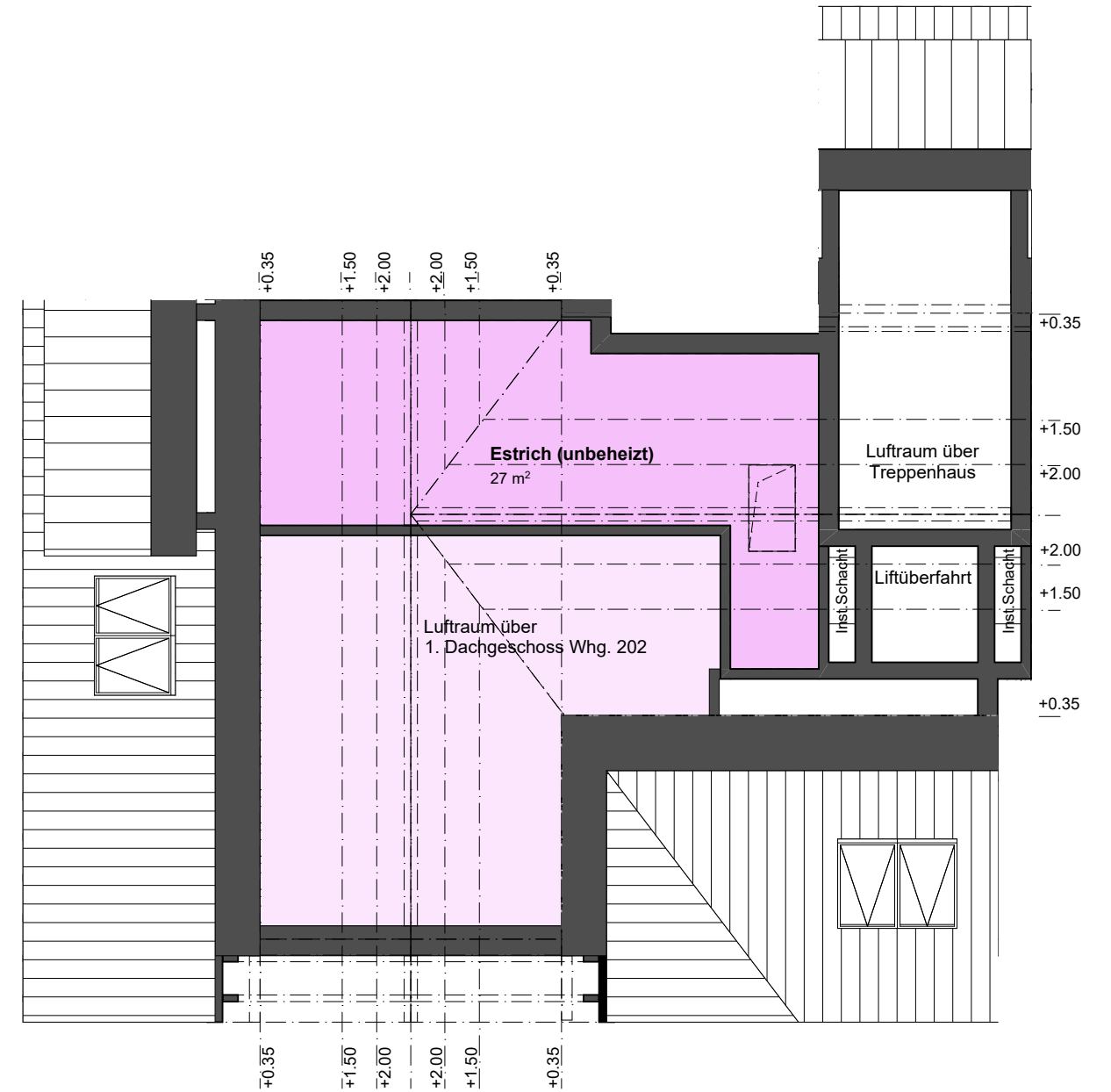
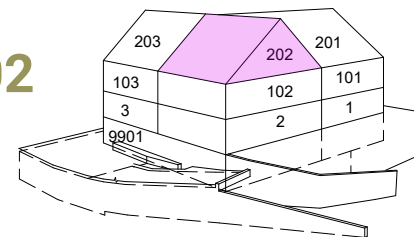
# 3½ Zimmer - 1. Dachgeschoss Whg. Nr. 202



Wohnfläche	106 m <sup>2</sup>
Balkon	14 m <sup>2</sup>
Keller	13 m <sup>2</sup>
Estrich	27 m <sup>2</sup>



# 3½ Zimmer - 2. Dachgeschoss Whg. Nr. 202

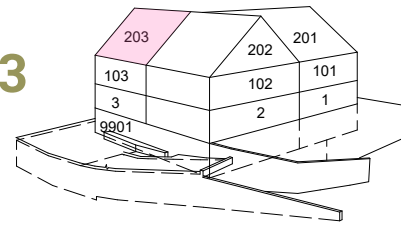


Die Wohnfläche ist die Fläche innerhalb der Aussenmauern inklusive Nasszellen, Reduits, Schächte, und Steigzonen. Nicht einberechnet werden Sitzplätze, Balkone und Keller gemäss VZI-Flächen-Deklaration. Baubehördliche oder ausführungsbedingte Änderungen und Anpassungen bleiben ausdrücklich vorbehalten.

Format: 0 1 2 3 4  
A3

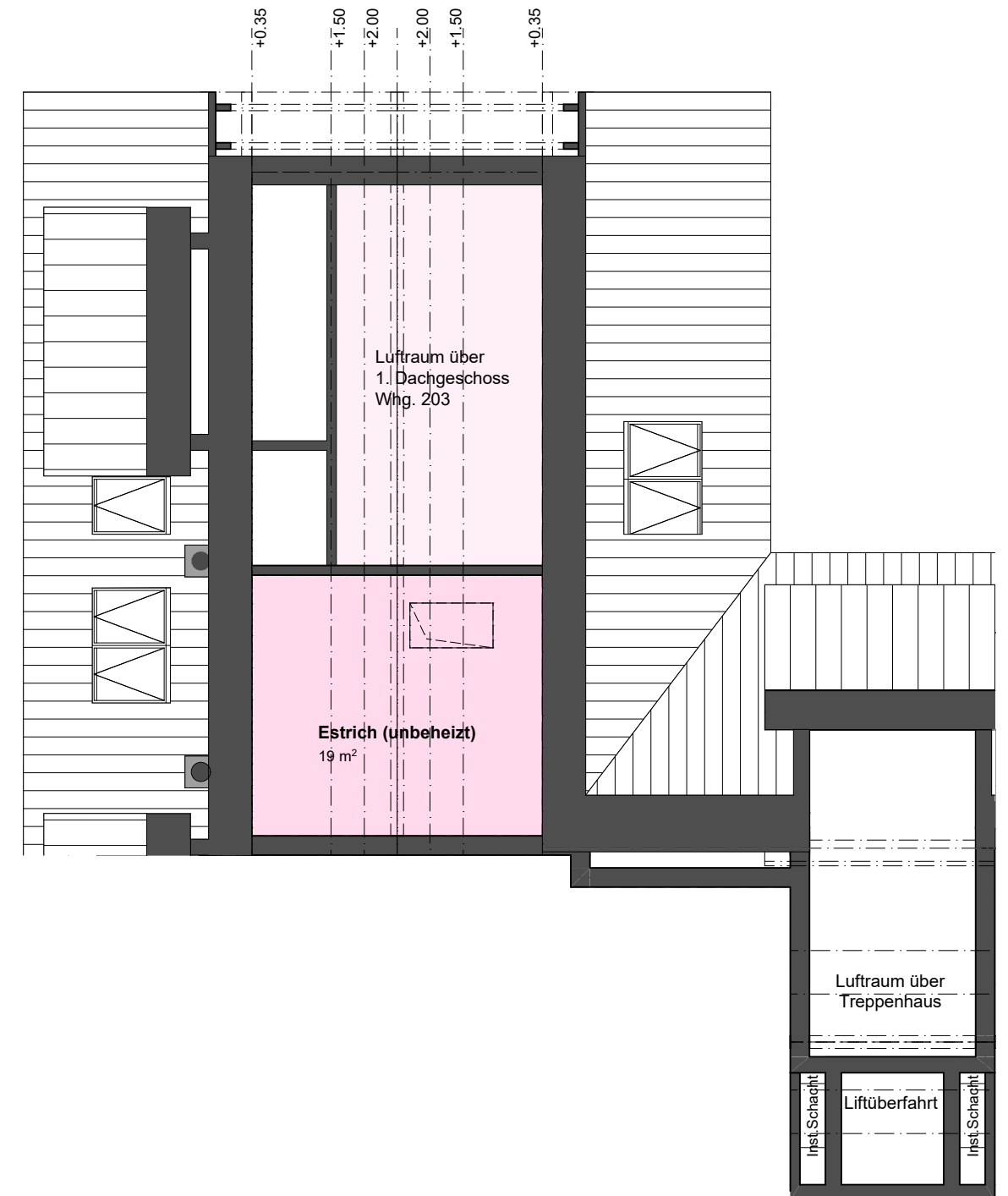
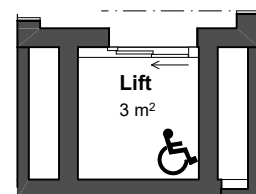
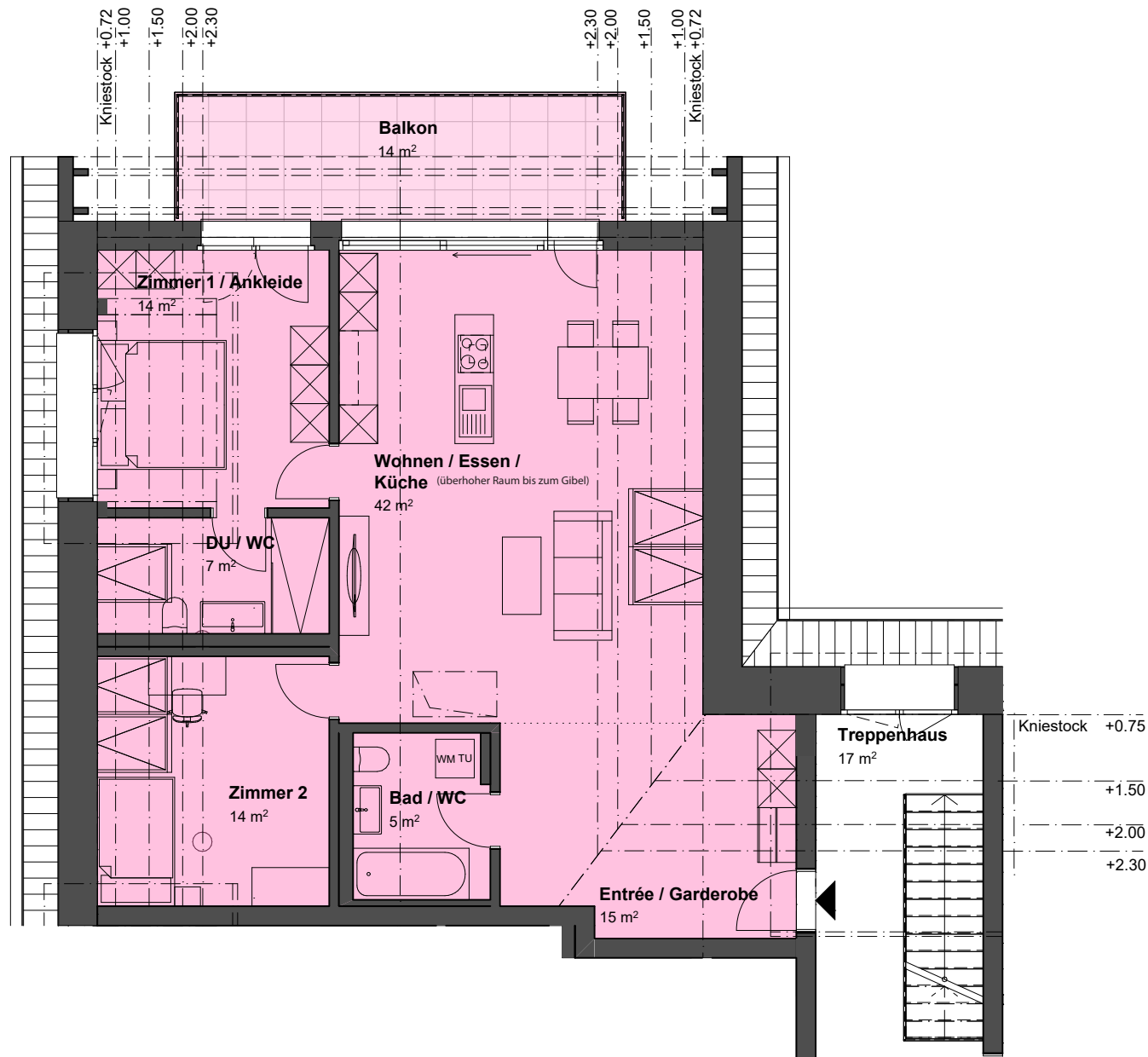
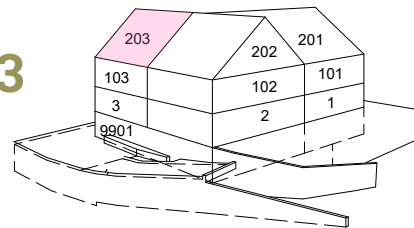


# 3½ Zimmer - 1. Dachgeschoss Whg. Nr. 203



Wohnfläche	102 m <sup>2</sup>
Balkon	14 m <sup>2</sup>
Keller	12 m <sup>2</sup>
Estrich	19 m <sup>2</sup>

# 3½ Zimmer - 2. Dachgeschoss Whg. Nr. 203



Die Wohnfläche ist die Fläche innerhalb der Aussenmauern inklusive Nasszellen, Reduits, Schächte, und Steigzonen. Nicht einberechnet werden Sitzplätze, Balkone und Keller gemäss VZI-Flächen-Deklaration. Baubehördliche oder ausführungsbedingte Änderungen und Anpassungen bleiben ausdrücklich vorbehalten.

Format: 0 1 2 3 4  
A3



# Situation



# Keller

1. Untergeschoss

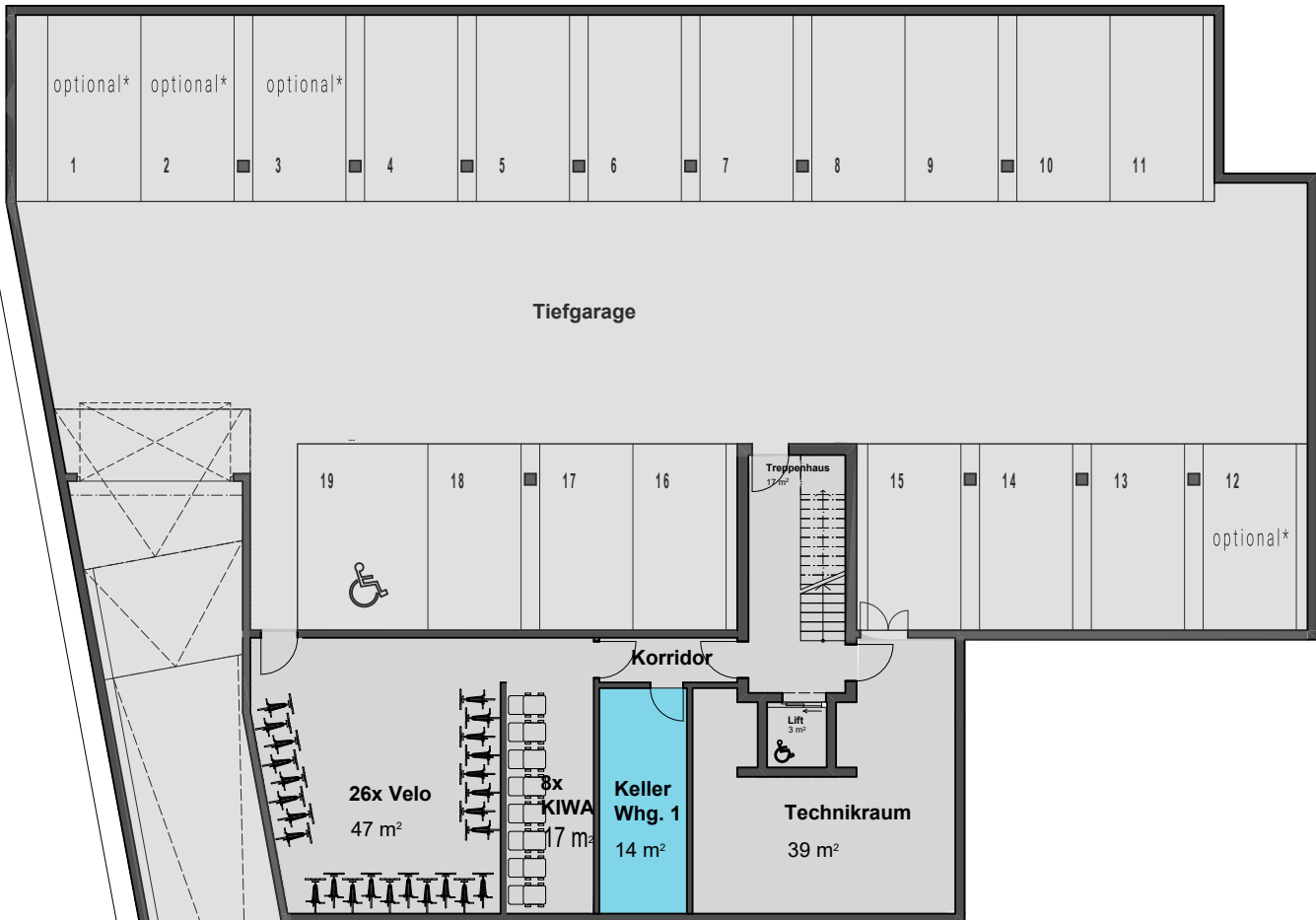


1:100



# Tiefgarage / Keller

## 2. Untergeschoss



\*Die Einstellplätze Nr. 1-3 sowie 12 sind optional und werden je nach Bedarf erstellt oder weggelassen.

