

Wir bringen Sie nach Hause

Tösstalstrasse 375, 8482 Sennhof (Winterthur)

2.OG 4.5 Zimmer Wohnung B6

Sie befassen sich mit dem Gedanken, eine Liegenschaft zu erwerben. Die Zürcher Kantonalbank unterstützt Sie gerne bei der Verwirklichung Ihres Wohntraums.

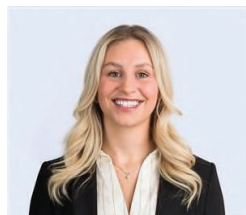
Auf dem Grundstück der alten Post in Sennhof (Winterthur), in unmittelbarer Nähe zum Bahnhof Sennhof-Kyburg, entstehen einundzwanzig sympathische 2.5- bis 5.5-Zimmerwohnungen. Hier im Quartier Sennhof verabschiedet sich die Hektik der Stadt, um die Ruhe und frische Luft des Tösstals zu begrüßen. Die Wohnungen werden nach Minergie-Standard gebaut und ermöglichen Ihnen, von unserem attraktiven Umweltdarlehen zu profitieren.

Wir kennen das Objekt und zeigen Ihnen gerne die entsprechenden Finanzierungsmöglichkeiten in einem persönlichen Gespräch. Sie müssen uns dazu keine Objektdokumente einreichen.

Treten Sie mit uns in Verbindung. Wir freuen uns darauf, Sie kennen zu lernen.



Nikola Peric
052 264 67 32
nikola.peric@zkb.ch
Kundenbetreuer
Vermögende Privatkunden



Nadja Bosshard
052 264 67 33
nadja.bosshard@zkb.ch
Kundenbetreuerin
Vermögende Privatkunden

Auf Wunsch vermitteln wir Ihnen auch gerne den Kontakt zu einem ZKB Berater in der Filiale Ihres Wohnorts.



Aussenansicht, Tösstalstrasse 375, 8482 Sennhof (Winterthur)

Die Zürcher Kantonalbank – Ihre verlässliche Partnerin.



Verkaufspreis von CHF 1'160'000 wird als Belegungsbasis bestätigt



Nr. 1 Eigenheimfinanzierer im Kanton Zürich



Preisvorteil dank Start- und Umweltbonus



Optimierung Ihrer Vorsorge- und Steuersituation



Hypotheken im Alter gesichert



Finanzierungszusage innerhalb 48 h!

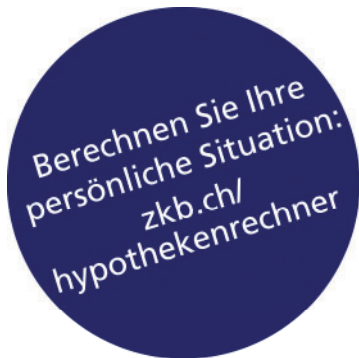
Finanzierungsbeispiel

Tösstalstrasse 375, 8482 Sennhof (Winterthur)

Kaufpreis	CHF	1'160'000
20,0% Eigenkapital ¹⁾	CHF	218'000
59,7% ZKB Starthypothek	CHF	692'000
20,3% ZKB Umweltdarlehen	CHF	250'000
Kosten		
Hypothekarzins ZKB Starthypothek 1.644% ²⁾	CHF	11'534
Hypothekarzins ZKB Umweltdarlehen 1.150% ²⁾	CHF	2'915
jährliche Amortisation (i.d.R. innert 15 Jahren auf 2/3 des Kaufpreises)	CHF	8'500
jährliche Unterhalts- und Nebenkosten (0.7% des Kaufpreises)	CHF	8'120
Total Wohnkosten pro Jahr ³⁾	CHF	31'069
Wohnkosten pro Monat	CHF	2'589



Innenansicht, Tösstalstrasse 375, 8482 Sennhof (Winterthur)



¹⁾ Das gesamte Eigenkapital muss mindestens 20% betragen. Davon müssen mindestens 10% aus Eigenmitteln bestehen, die nicht aus Vorbezug oder Verpfändung von Geldern aus der beruflichen Vorsorge (2. Säule) stammen.

²⁾ Die Zinssätze und alle weiteren Angaben sind unverbindlich per 23.08.2024 berechnet. Die Konditionen können erst nach einer detaillierten Prüfung aller Unterlagen genannt werden. Damit Sie auch bei Zinsschwankungen sorgenfrei wohnen können, berechnen wir die Tragbarkeit mit einem langfristigen Durchschnittszinssatz von 5%. Die Zinsberechnung erfolgt nach internationaler Usanz (365/bzw. 366/360 Tage).

³⁾ Die jährlichen Wohnkosten sollten nicht mehr als 35% (Richtwert) Ihres jährlichen Nettoeinkommens betragen.

An unserem Gespräch in der Filiale zeigen wir Ihnen gerne:

- die für Ihre Bedürfnisse optimale Finanzierungsvariante
- worauf Sie beim Immobilienkauf sonst noch achten sollten
- wie Sie am besten von unseren Vorteilen profitieren
- Wie Sie Ihren Wohnraum als Teil der Vorsorge realisieren können



Alle Informationen rund um das Thema Eigenheim finden Sie auf: zkb.ch/eigenheim.