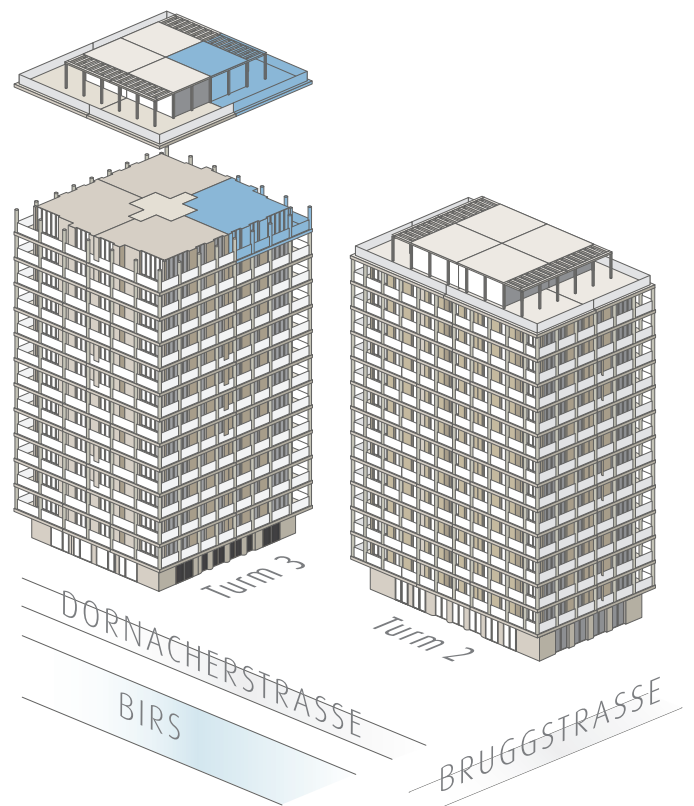


# Übersicht Wohnung



<b>HAUS</b> Turm 3	<b>GESCHOSS</b> 12. OG	<b>ZIMMER</b> 3.5 Zimmer	<b>Bruttowohnfläche</b> 143.5 m <sup>2</sup>
<b>AUSSENFLÄCHE</b> 165 m <sup>2</sup>	<b>Ausrichtung</b> Nord-West	<b>AUSSTATTUNGSLINE</b> Classic	<b>PREIS</b> CHF 1'975'000.-

## PARKPLATZ

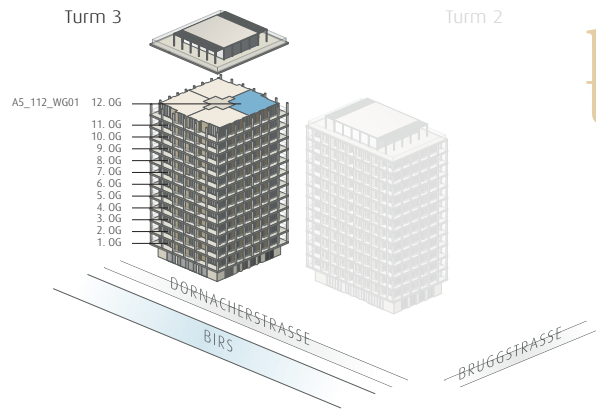


PARKPLATZ mit Stromanschluss  
(Mehrpreis CHF 46'000.-)

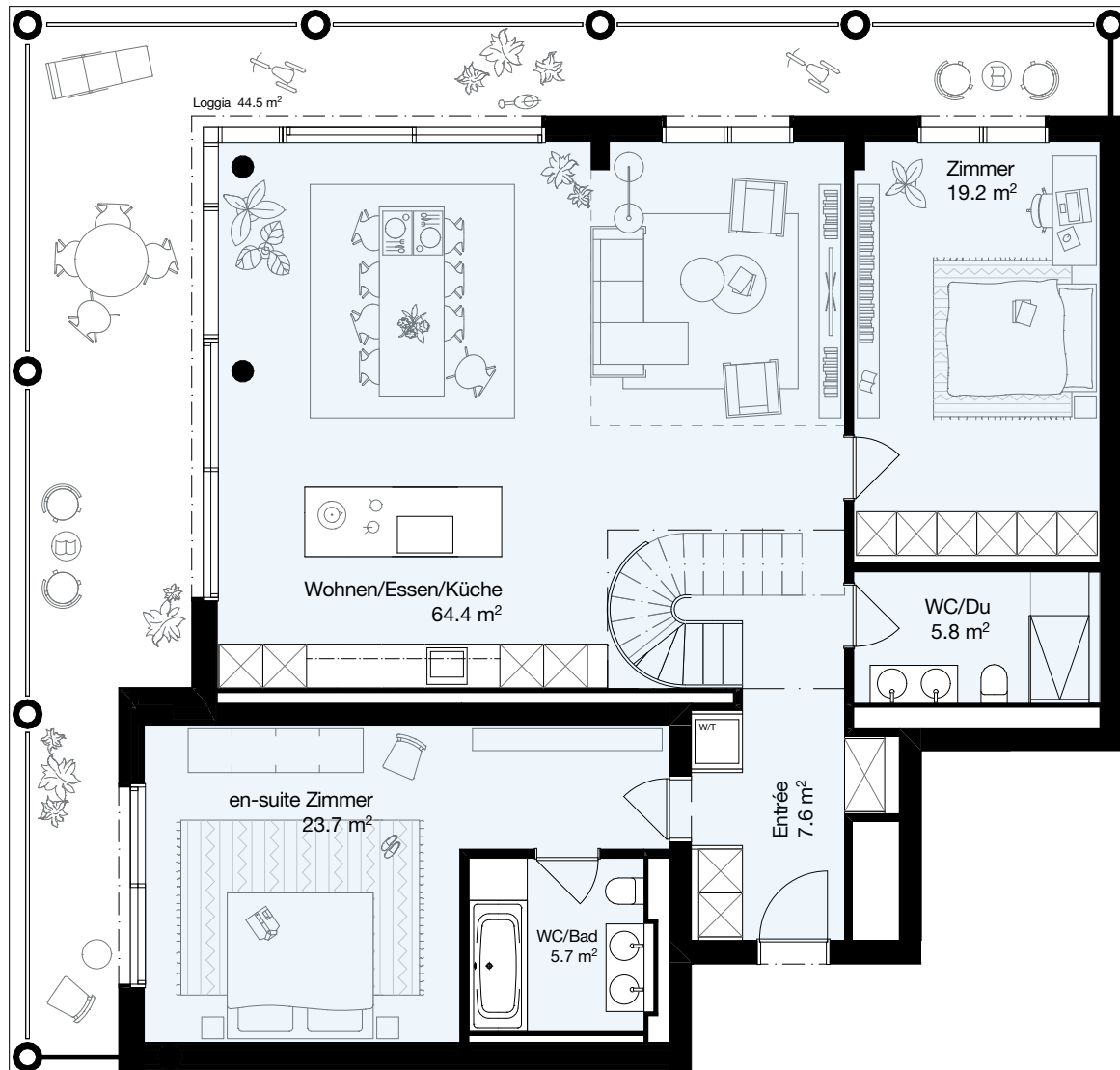
# Turm 3 / 12. OG Wohnung A5\_112\_WG01

www.maxtowers.ch

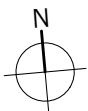
Zimmer	3.5
Grundriss	Typ A
Stockwerk	12. Obergeschoss
Bruttowohnfläche	143.5 m <sup>2</sup>
Nettowohnfläche	138.5 m <sup>2</sup>
Loggia	165.0 m <sup>2</sup>
Ausrichtung	Nord-West



**max towers**  
Wohnen auf hohem Niveau



Disclaimer: Projektänderungen bleiben bis Bauvollendung vorbehalten. Bruttowohnfläche Innenkante exkl. Aussenwände, exkl. Schächte, inkl. nicht tragende Innenwände. Alle Angaben und Visualisierungen sind unverbindlich. Stand März 2021.



M 1:100

0 1 2 3 4 5m

Beratung und Verkauf: Intercity Vermarktung AG | +41 61 317 67 80 | info@maxtowers.ch  
Intercityhaus am Aeschenplatz | St. Jakobs-Strasse 3 | 4002 Basel

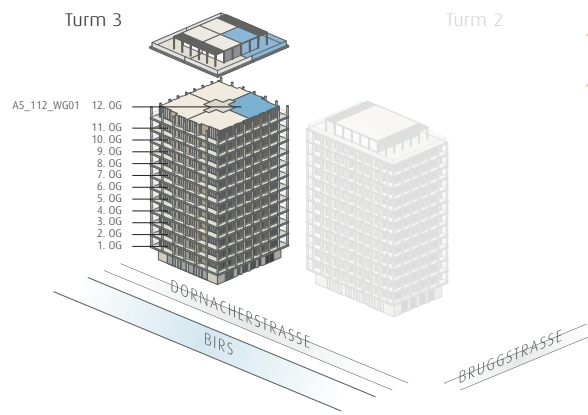
**Intercity**  
Vermarktung



# Turm 3 / 12. OG Wohnung A5\_112\_WG01

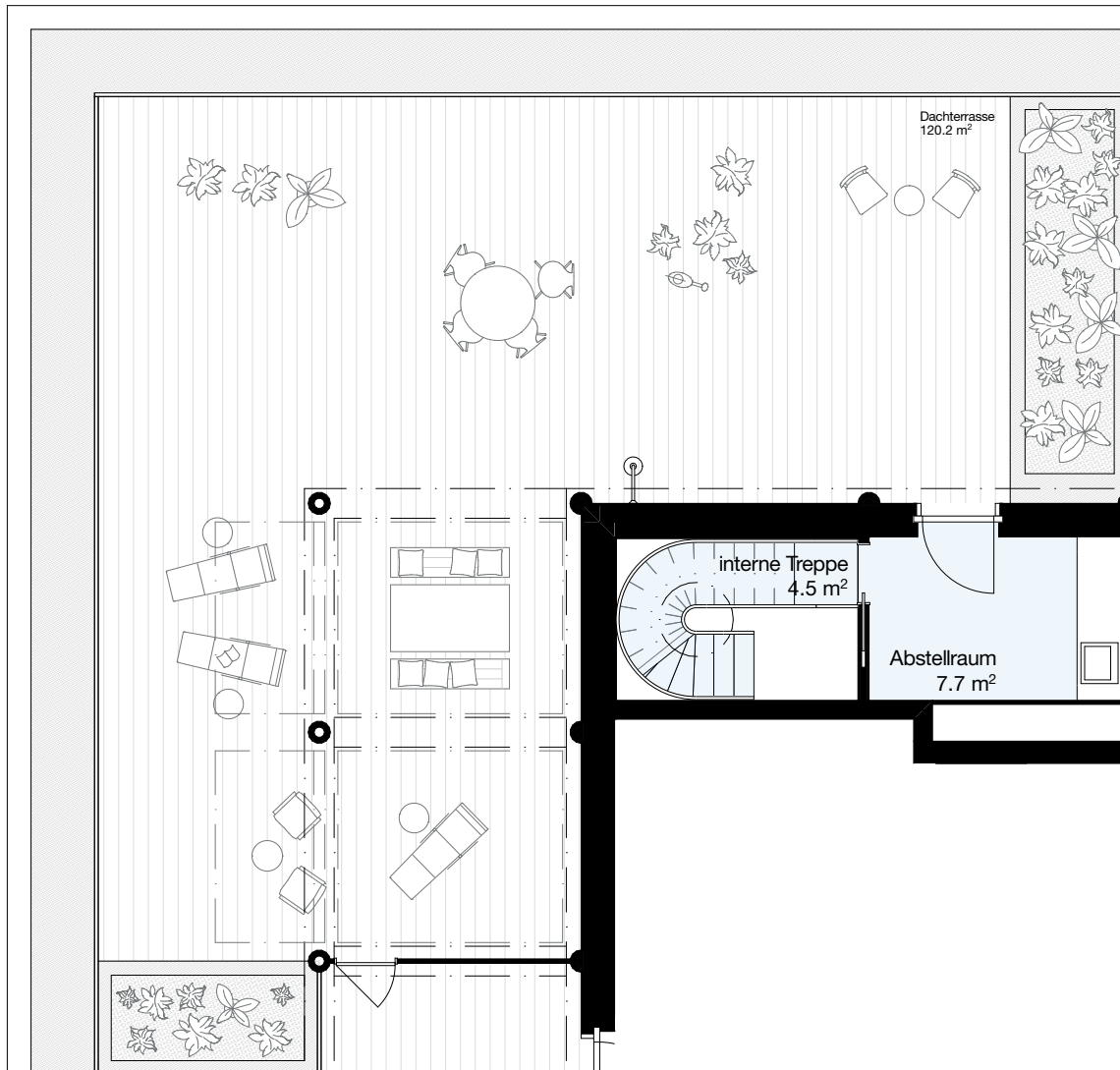
www.maxtowers.ch

Zimmer	3.5
Grundriss	Typ A
Stockwerk	12. Obergeschoss
Bruttowohnfläche	143.5 m <sup>2</sup>
Nettowohnfläche	138.5 m <sup>2</sup>
Loggia	165.0 m <sup>2</sup>
Ausrichtung	Nord-West

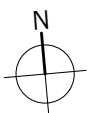


**max  
towers**

Wohnen auf hohem Niveau



Disclaimer: Projektänderungen bleiben bis Bauvollendung vorbehalten. Bruttowohnfläche Innenkante exkl. Aussenwände, exkl. Schächte, inkl. nicht tragende Innenwände. Alle Angaben und Visualisierungen sind unverbindlich. Stand März 2021.



M 1:100

0 1 2 3 4 5m

Beratung und Verkauf: Intercity Vermarktung AG | +41 61 317 67 80 | info@maxtowers.ch  
Intercityhaus am Aeschenplatz | St. Jakobs-Strasse 3 | 4002 Basel

**Intercity**  
Vermarktung



# Materialliste

## Küche



### Bodenbelag



PARKETT, Eiche hell, geölt

### Küchenfront



FRONT, Taupe

### Rückwand



Silestone hell

### Abdeckung



Silestone hell

## Kochfeld



KOCHFELD MIT DAMPFABZUG, Bora, Pure PURU



KOCHFELD MIT DAMPFABZUG,  
Bora, Pure PUXU

## Backofen



BACKOFEN, V-ZUG

## Combi-Steamer



COMBI-STEAMER, V-ZUG

## Wärmeschublade



WÄRMESCHUBLADE, V-ZUG

## Winecooler



WINECOOLER, V-ZUG

## Kühlschrank



FOODCENTER, V-ZUG

## Geschirrspüler



GESCHIRrspÜLER, V-ZUG,  
Adora V4000

## Armaturen



KÜCHENMISCHER,  
Quooker Pro3 Flex



SPÜLBECKEN  
mit Integralventil, Franke

**Wohnen / Essen**

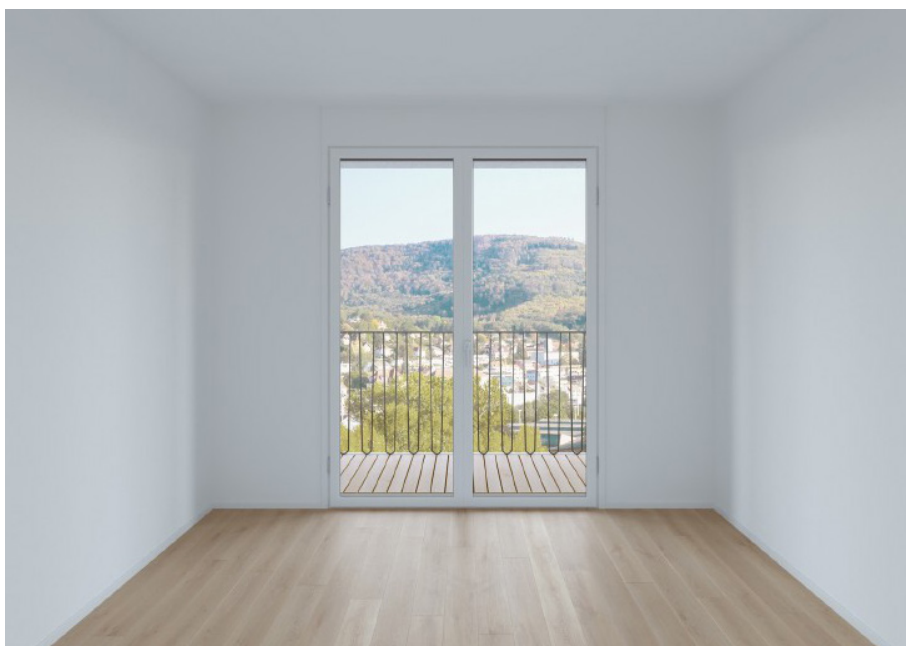


**Bodenbeläge**



PARKETT, Eiche hell, geölt

**Zimmer**



PARKETT, Eiche hell, geölt

**Nasszellen**

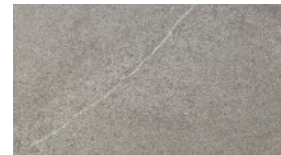


**Badezimmermöbel**



Tussan

**Wand-/Bodenbelag**



FEINSTEIN, Fargo Taupe

**Ausstattung Nasszelle**



DUSCH-WC, Keramik, weiss



HOESCH, Badewanne  
 180 x 80 x 49 cm, keramik



SMILOR, Wandregenbrause



LOOSLI, Aufsatzbecken R40, rund



PROCASA, Papierhalter,  
 verchromt\*



TWIN PLUS, Bademischer  
 verchromt



PROCASA Tre, Badetuchstange rund



TWIN PLUS, Wandmischer  
 verchromt



GEBERIT, Abdeckplatte  
 Sigma30\*



TWINSTICK, Handbrause verchromt



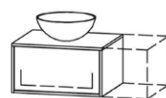
CITY, Brause-Anschlussbogen  
 verchromt



PROCASA Cinque, Spiegelschrank  
 mit Licht (En-Suite)



Glastrennwand bei Dusche  
 und Badewanne\*



LOOSLI, Waschtischmöbel  
 Vanity-Libero\*



PROCASA, Spiegel (Gästebad)

\*Eventuelle Modifikationen der Aparate und Materialien bleiben ausdrücklich vorbehalten.