

Haus C | Kurzbaubeschrieb

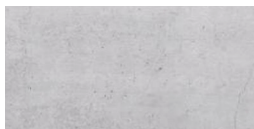
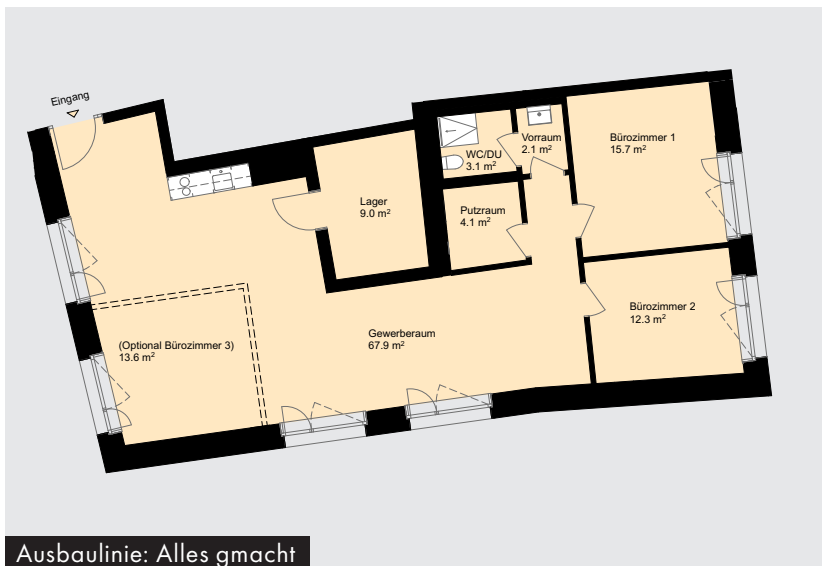
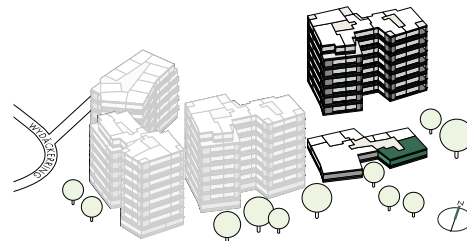
Gewerbefläche C.GW1

Wydäckerring 71, 8047 Zürich

Etage	Erdgeschoss
Nutzfläche	114.2 m ²
Raumhöhe	3.09 m

wydäcker

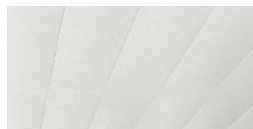
Mis Dihei am Uetliberg



Sichtbeton



Abrieb weiss



Metall weiss

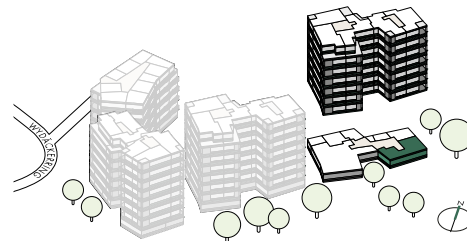
Haus C | Kurzbaubeschrieb

Gewerbefläche C.GW1

Wydäckerring 71, 8047 Zürich

Etage Erdgeschoss
Nutzfläche 114.2 m²
Raumhöhe 3.09 m

wydäcker
Mis Dihei am Uetliberg



Boden	Kann frei gewählt werden
Wand	Abrieb weiss
Decke	Sichtbeton
Abgehängte Decke	Metall weiss
Heizung	Bodenheizung
Lüftung	Lüftung inkl. Raumverteilung
Elektroinstallationen	Grund-Elektrifizierung (Steckdosen und Lichtschalter) in Trennwänden, etc. resp. Erschliessungskanal
Beleuchtung	Down-Light-Leuchten mit Wechselschaltung im grossen Büroraum / Down-Light-Leuchten mit Einzelschaltung in den Nasszellen wie auch im Putzraum / Spiegelschrank im Vorraum der Nasszelle / Balkenleuchten im Lager
Kücheneinrichtung	Teeküche mit Mikrowelle
Sanitäranlage	hochwertig ausgebaute WC-Anlage inkl. Dusche, Boden und Wände mit keramischen Platten
Ausbau	zwei Einzelbüros / Türen mit Glaseinsatz / zwei Lagerräume
Optional	Es kann ein weiteres Zimmer durch Leichtbauwände eingebaut werden