

3½ Zimmer

Erdgeschoss

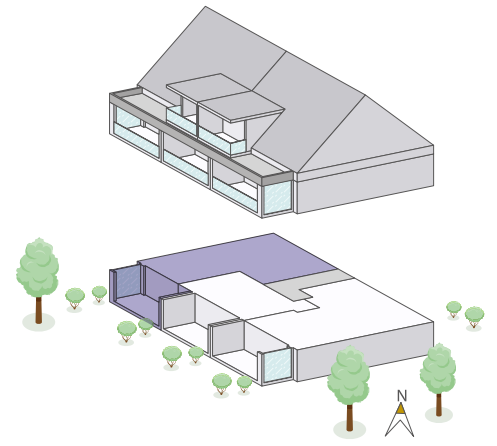
Whg-Nr.
01.0001 / 02.0001 / 03.0001

Wohnfläche
95.1 m²

Aussenfläche
23.5 m²

Viola

Wohnen in Oberbipp



Alle Angaben sind unverbindlich. Die Möblierungen dienen nur als Beispiel. Änderungen bleiben bis zur Bauvollendung vorbehalten. Stand November 2023

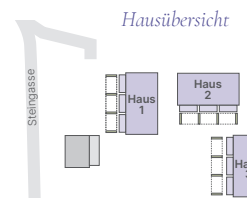


Häuser 1 & 3



Haus 2

1:100



2½ Zimmer

Erdgeschoss

Whg-Nr.

01.0002 / 02.0002 / 03.0002

Wohnfläche

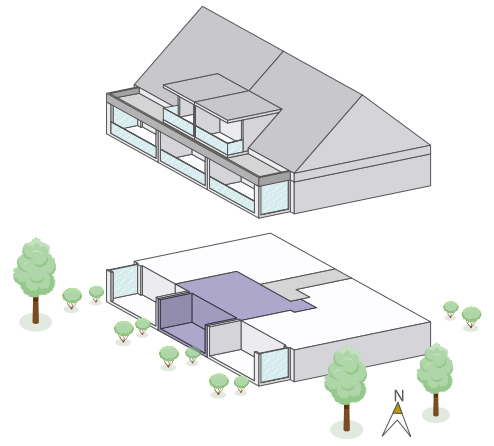
53.6 m²

Aussenfläche

21.6 m²

Viola

Wohnen in Oberbipp



Alle Angaben sind unverbindlich. Die Möblierungen dienen nur als Beispiel. Änderungen bleiben bis zur Bauvorbereitung vorbehalten. Stand November 2023

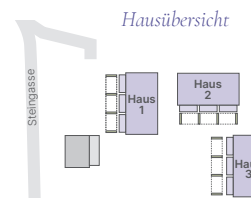


Häuser 1 & 3



Haus 2

1:100

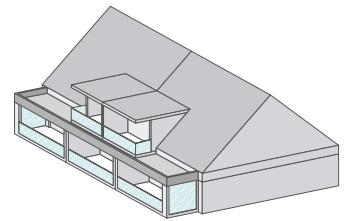


4½ Zimmer

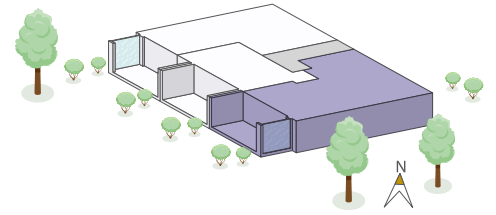
Erdgeschoss

Viola

Wohnen in Oberbipp



Whg-Nr.
01.0003 / 02.0003 / 03.0003



Wohnfläche
112.3 m²

Aussenfläche
22.9 m²



Alle Angaben sind unverbindlich. Die Möblierungen dienen nur als Beispiel. Änderungen bleiben bis zur Bauvollendung vorbehalten. Stand November 2023

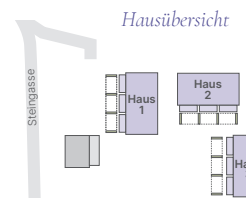


Häuser 1 & 3



Haus 2

1:100 0 1 2 5 m



3½ Zimmer

1. Obergeschoss

Whg-Nr.

01.0101 / 02.0101 / 03.0101

Wohnfläche

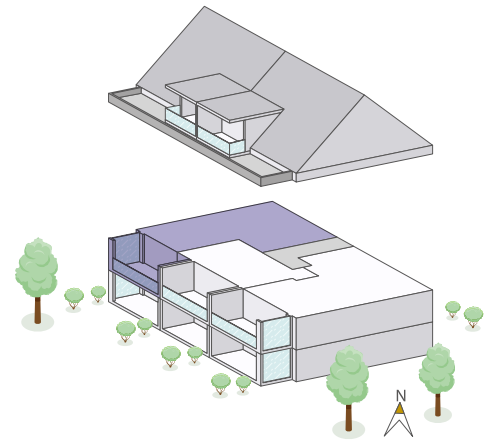
95.1 m²

Aussenfläche

22.3 m²

Viola

Wohnen in Oberbipp



Alle Angaben sind unverbindlich. Die Möblierungen dienen nur als Beispiel. Änderungen bleiben bis zur Bauvollendung vorbehalten. Stand November 2023

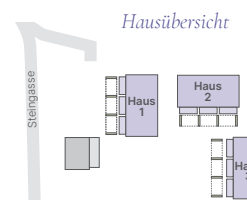


Häuser 1 & 3



Haus 2

1:100



2½ Zimmer

1. Obergeschoss

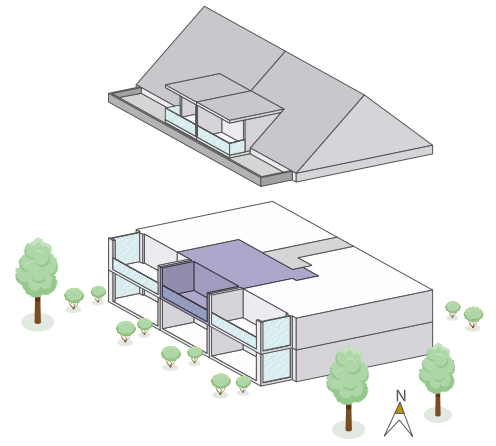
Whg-Nr.
01.0102 / 02.0102 / 03.0102

Wohnfläche
53.6 m²

Aussenfläche
20.2 m²

Viola

Wohnen in Oberbipp



Alle Angaben sind unverbindlich. Die Möblierungen dienen nur als Beispiel.
Änderungen bleiben bis zur Bauvollendung vorbehalten. Stand November 2023

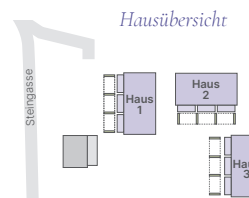


Häuser 1 & 3



Haus 2

1:100



4½ Zimmer

1. Obergeschoss

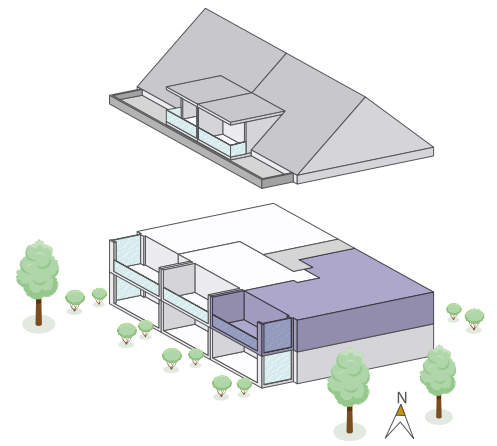
Whg-Nr.
01.0103 / 02.0103 / 03.0103

Wohnfläche
112.3 m²

Aussenfläche
22.1 m²

Viola

Wohnen in Oberbipp



Alle Angaben sind unverbindlich. Die Möblierungen dienen nur als Beispiel. Änderungen bleiben bis zur Bauvollendung vorbehalten. Stand November 2023

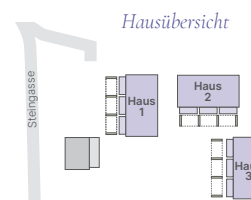


Häuser 1 & 3



Haus 2

1:100 0 1 2 5 m



3½ Zimmer

Dachgeschoss

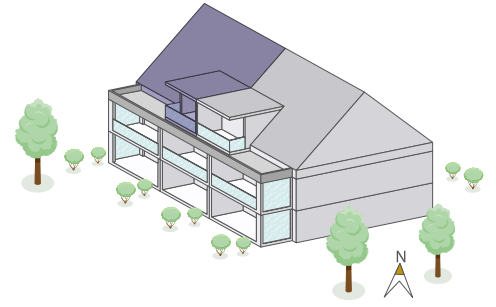
Whg-Nr.
01.0201 / 02.0201 / 03.0201

Wohnfläche
113.7 m²

Aussenfläche
14.8 m²

Viola

Wohnen in Oberbipp



Alle Angaben sind unverbindlich. Die Möblierungen dienen nur als Beispiel. Änderungen bleiben bis zur Bauvollendung vorbehalten. Stand November 2023

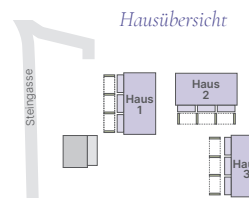


Häuser 1 & 3



Haus 2

1:100



4½ Zimmer

Dachgeschoss

Viola

Wohnen in Oberbipp

Whg-Nr.

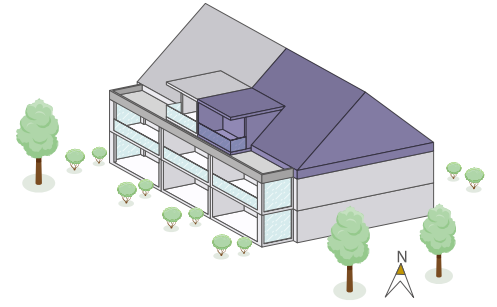
01.0202 / 02.0202 / 03.0202

Wohnfläche

121.1 m²

Aussenfläche

14.8 m²



Alle Angaben sind unverbindlich. Die Möblierungen dienen nur als Beispiel. Änderungen bleiben bis zur Bauvollendung vorbehalten. Stand November 2023



Häuser 1 & 3



Haus 2

1:100

