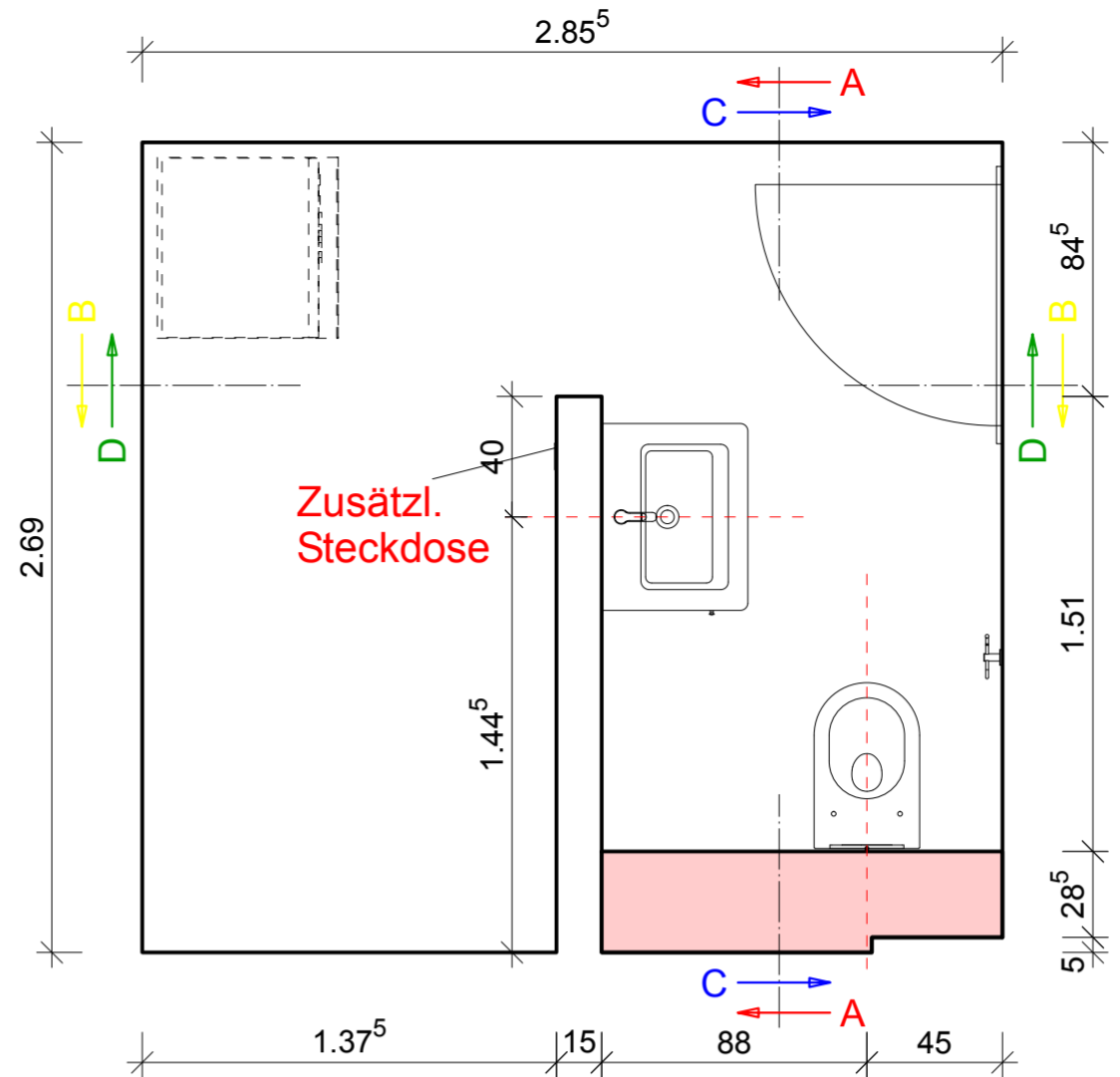
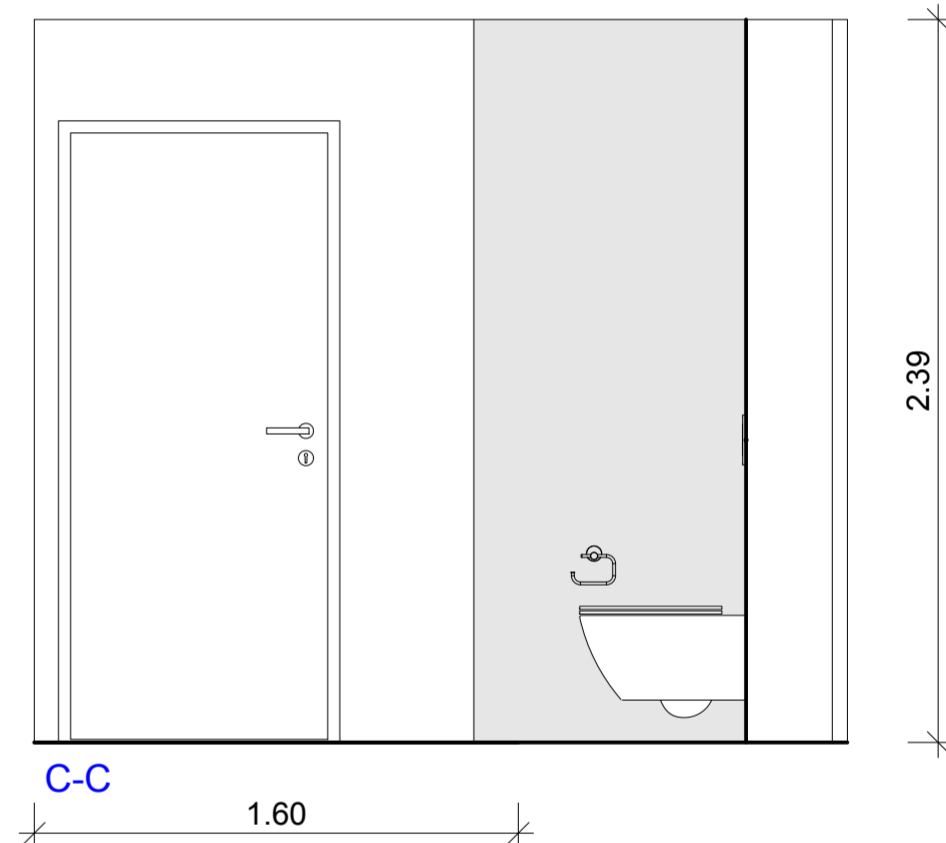
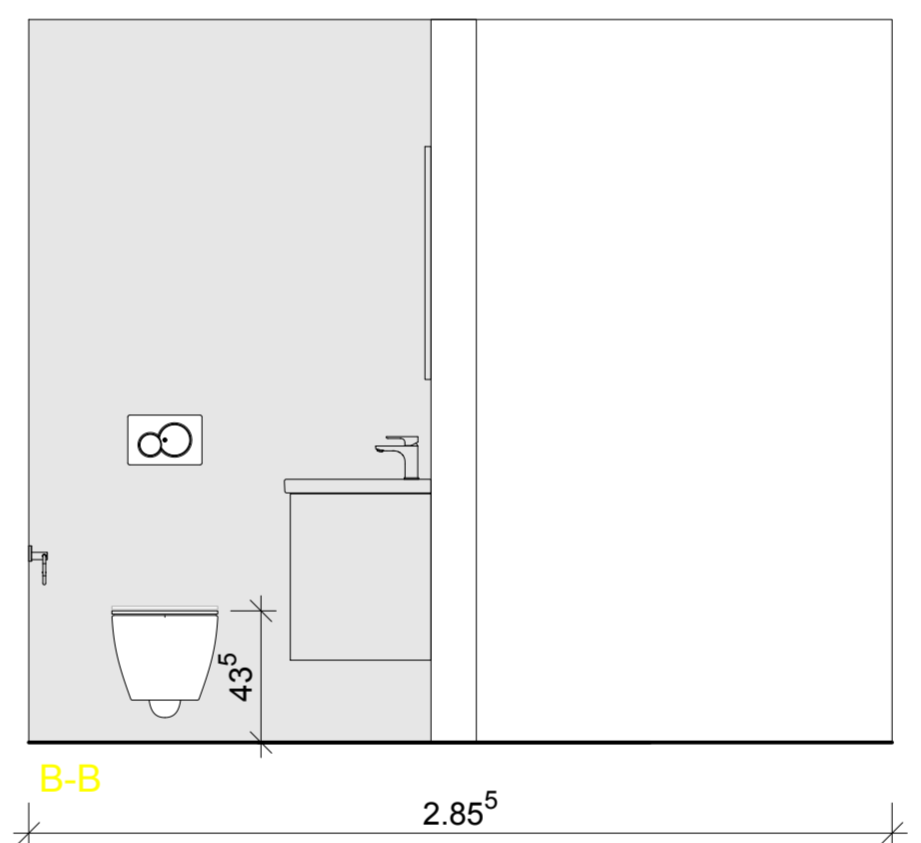
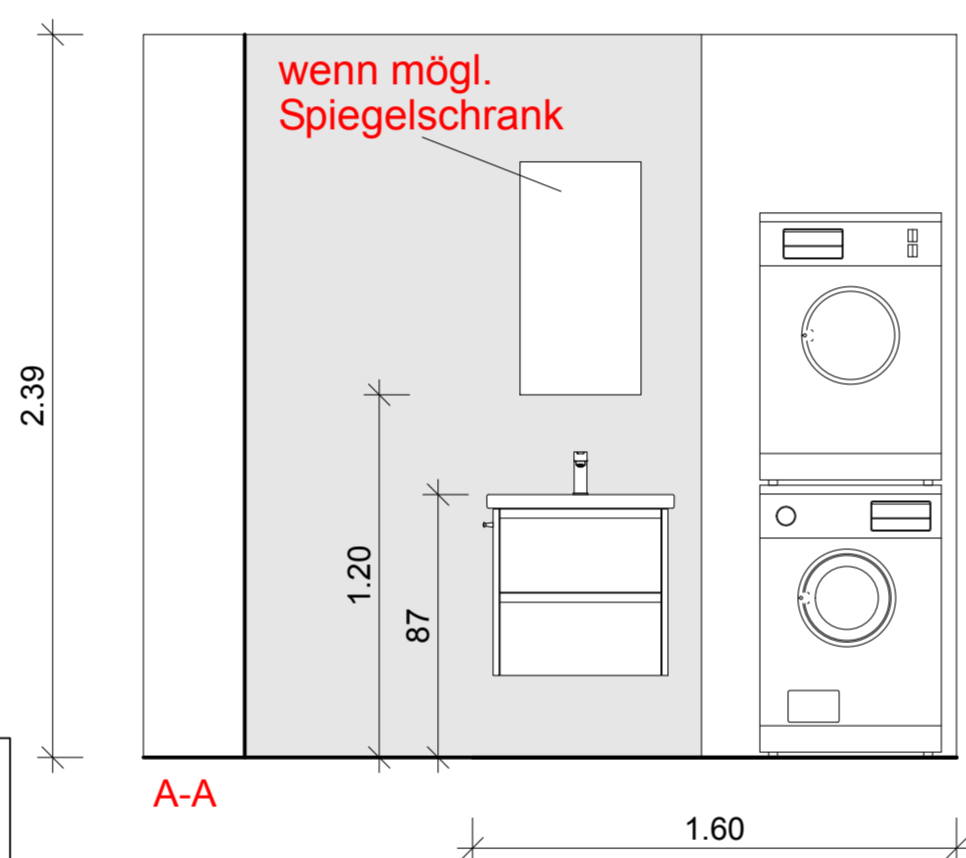


Waschbecken:	Waschtisch	Altern loft	62 x 48 cm,	2211 811.105.000	Farbe/Ausführung nicht bestimmt
	Einlochmischer	Altern smart		6211 243.501.000	
	Waschtischmöbel	Altern loft	B: 57.9cm H: 55cm T: 46.5cm	2211 315.937.000	
	Spiegel	Euraspiegel	40 x 77 cm	5411 451.000.000	
	Handtuchhaken	Altern rondo		4111 135.501.000	
WC:	Wand-Klosett	Altern moderna		2116 851.105.000	
	Klosettsitz mit Deckel,				
	Absenkautomatik abnehmbar	Altern moderna SX		2116 856.100.000	
	Papierhalter ohne Deckel	Altern rondo		4111 162.501.000	
Waschturm:	Abdeckplatte (Spülbetätigung)	Geberit Sigma01		3342 219.100.000	
	Anschlüsse:	ja			
Systemwand:	Waschturm:	nein			
		rot eingezeichnet			



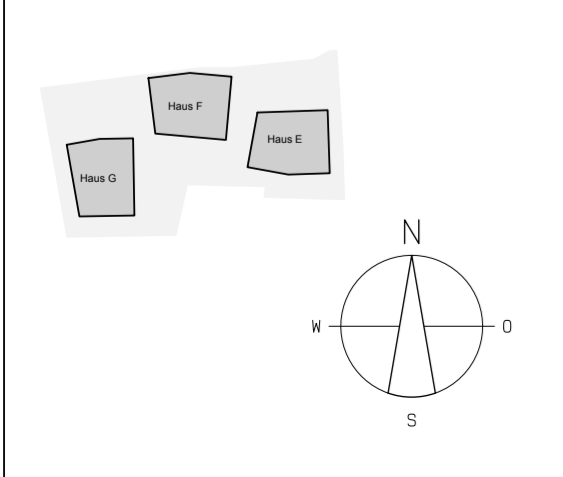
Plattenauszug	
Boden:	7.0 m <sup>2</sup>
Wand:	8.9 m <sup>2</sup>
Abschalungen (Poresto)	
Bad:	0.0 m



Haus G	Haus F	Haus E
-	-	3.OG: E3.01.4

**BAUVORHABEN: MFH Schmittenplatz 2, Mühlau Parz. 185 / 48**

  Architektur und Planungen Brünigstr. 46, 6055 Alpnach Dorf T 041 670 17 58 www.jettlin.ch info@jettlin.ch	Bauherr	Einfache Gesellschaft Schmittenplatz 2 Andy Kiser St. Antonistrasse 7 6060 Sarnen			
	Bauleitung	Patrick Langensand J.Ettlin GmbH Brünigstrasse 46, 6055 Alpnach Dorf 079 / 358 67 65 / patrick.langensand@jettlin.ch			
	Plannummer	NZ 6			
	Planinhalt	HE 3.OG 1			
	Planungsphase				
	Plangröße	a3hoch	m ü. M.	EG Haus E	394.89
		Name	Datum	Koordinaten	
	gezeichnet	Ettlin HR	24.04.2023	47°13'50.4"N 8°23'19.5"E	
	geprüft			Maßstab	
	freigegeben			1:25	



Bezugshöhen Haus E EG: +/- 0.00 = 394.89 M.ü.M. Haus F EG: +/- 0.96 = 395.85 M.ü.M. Haus G EG: +/- 4.76 = 399.65 M.ü.M. Tiefgarage Bezugshöhe Haus E

Alle Masse sind am Bau vom Unternehmer auf eigene Verantwortung zu prüfen, beziehungsweise am Bau aufzunehmen! Massfehler oder Unstimmigkeiten sind unverzüglich der Bauleitung zu melden und zu bereinigen! Der Unternehmer hat seine Ausführungs- und Detailpläne dem Architekten zur Genehmigung vorzulegen. Die Unternehmer haben die örtlichen Bauvorschriften einzuhalten.

Türmass: von OK fertigem, höherem Boden resp. OK Schwelle fertig bis UK Decke oder roher Sturz  
 Fenstermasse: von OK fertiger Fensterbank bis UK fertigem Sturz

**Sämtliche sichtbaren Ecken/ Kanten aus Beton sind mit Dreikanteisten und scharfkantig auszuführen!**

Platten

Gesuchsteller/in: \_\_\_\_\_

Grundeigentümer/in: \_\_\_\_\_

Projektverfasser: \_\_\_\_\_