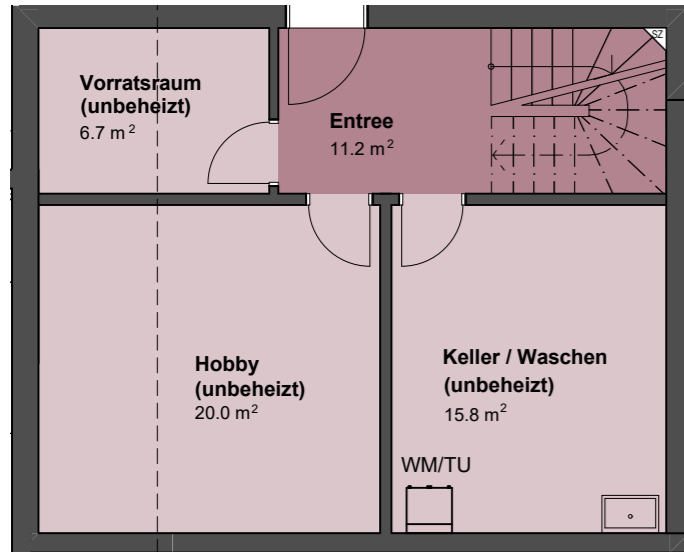


Untergeschoss 56.1 m<sup>2</sup>

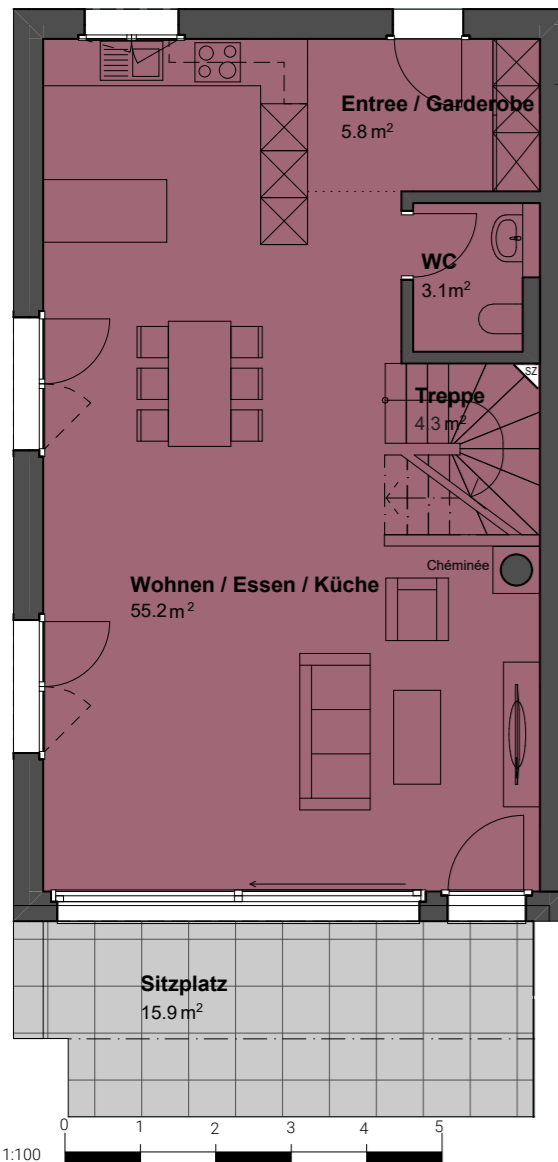


# Eckhaus 12c

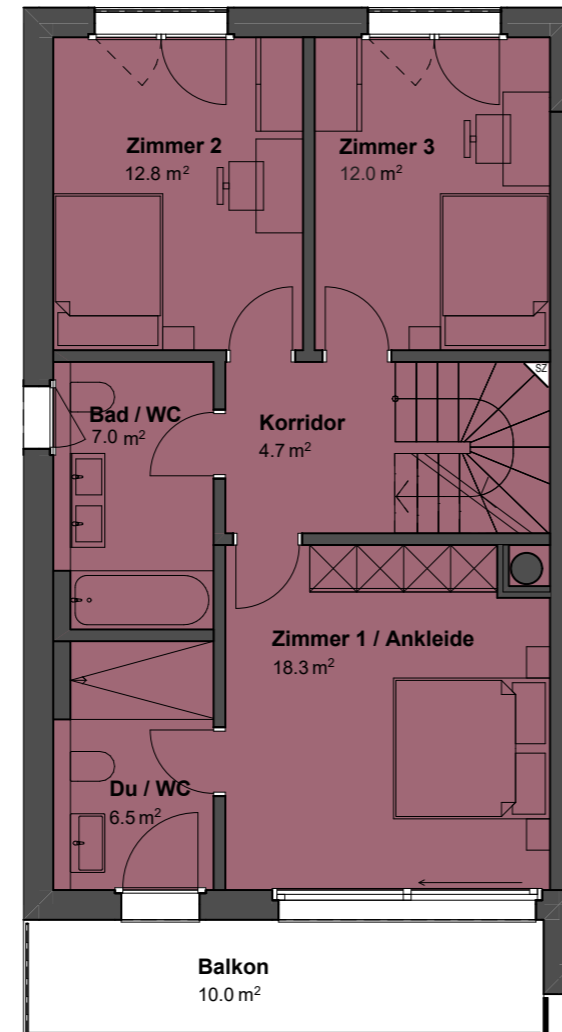
Zimmer 7½  
 Wohnfläche (2. DG unbeheizt) 218.9 m<sup>2</sup>  
 Wohnfläche (2. DG beheizt) 265.9 m<sup>2</sup>

Grundstücksfläche	328.0 m <sup>2</sup>
Gartenanteil	118.4 m <sup>2</sup>
Sitzplatz	15.9 m <sup>2</sup>
Balkon	10.0 m <sup>2</sup>
Hobby (unbeheizt)	20.0 m <sup>2</sup>
Keller / Waschen (unbeheizt)	15.8 m <sup>2</sup>
Hobbyraum (optional beheizt)	41.7 m <sup>2</sup>
Vorratsraum (unbeheizt)	6.7 m <sup>2</sup>

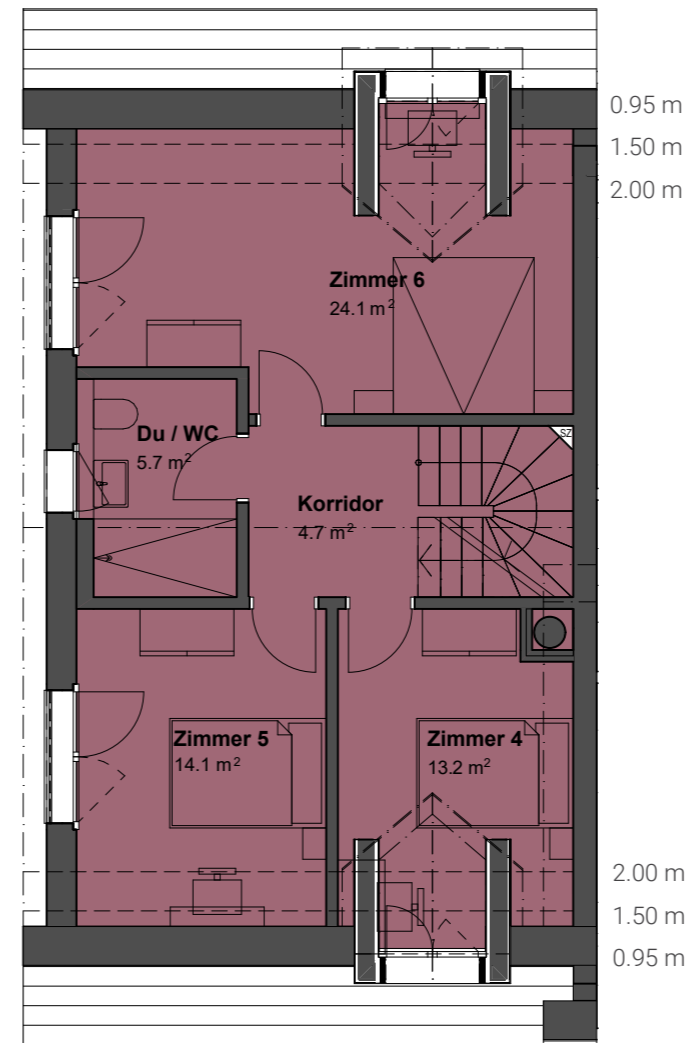
Erdgeschoss 69.2 m<sup>2</sup>



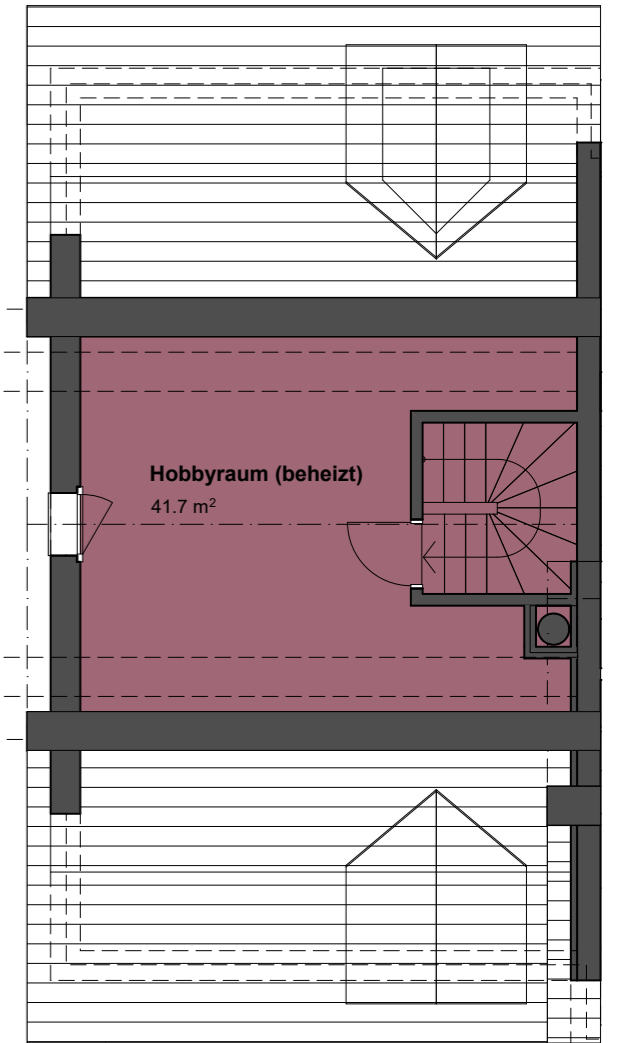
Obergeschoss 69.2 m<sup>2</sup>



1. Dachgeschoss 69.2 m<sup>2</sup>



2. Dachgeschoss 47.0 m<sup>2</sup>



Die Wohnfläche ist die Fläche innerhalb der Aussenmauern inklusive Nasszellen, Schächte und Steigzonen. Hausinterne Treppen werden voll gerechnet (je pro Etage). Nicht einberechnet werden Balkone, Sitzplätze, Hobbyräume (je nach Option), Keller / Waschen und Vorratsräume je gemäss VZI-Flächen-Deklaration.