

BUREAU GASPARI Sarl

Rue de l'Eglise 44
Case Postale 40
1926 Fully

027 746 60 44

http://bureau-gaspari.ch



info@bureau-gaspari.ch

Maître de l'ouvrage : Firststone Sarl

Objet : Immeuble "Ambre" à Saint-Pierre-de-Clages

Echelle : 1:50

Feuille : 0.30 m²

EXECUTION

COMBLES

Contrôlé par : FG

Dessiné par : FG

Date de la dernière modification: 03/03/2022

Modifié par: FG

L'architecte :

Le requérant:

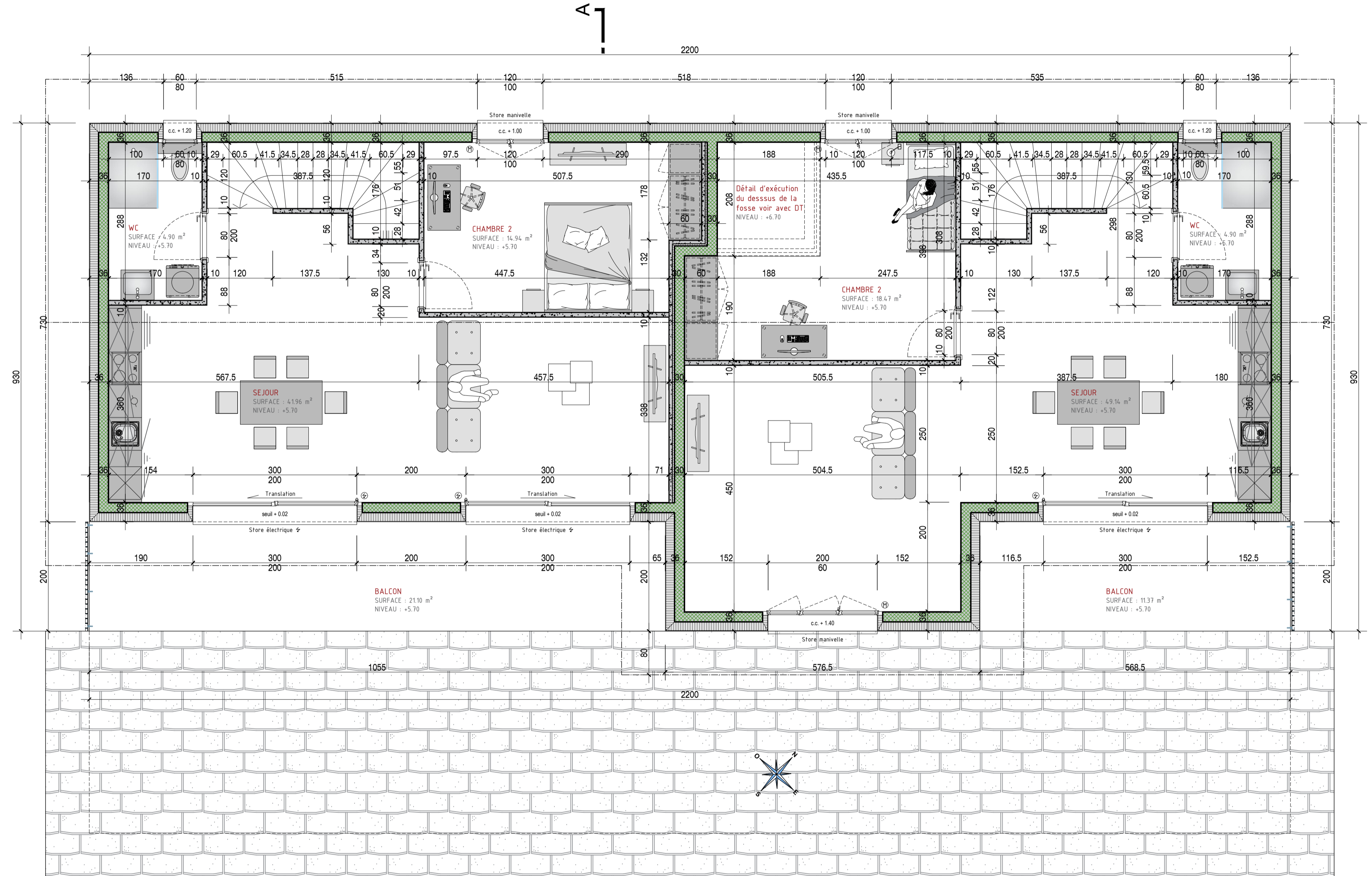
±0.00 = Altitude 498.00 m.

LEGENDES DES MATERIAUX :

	Béton armé		Isolations
	Brique ciment		Bois
	Carreaux de plâtre		Laine minérale

LEGENDES DES PIECES :

HALLES D'ENTREE MURS : CREPIS SOL : CARRELAGE PLAFOND : DISPERSION	SALONS MURS : CREPIS SOL : CARRELAGE PLAFOND : DISPERSION	SALLES DE BAIN MURS : CREPIS SOL : CARRELAGE PLAFOND : DISPERSION
CUISINES MURS : CREPIS SOL : CARRELAGE PLAFOND : DISPERSION	WC MURS : CARRELAGE SOL : CARRELAGE PLAFOND : DISPERSION	CHAMBRES MURS : CREPIS SOL : PARQUET PLAFOND : DISPERSION
DEGAGEMENTS MURS : CREPIS SOL : CARRELAGE PLAFOND : DISPERSION	CAVES MURS : DISPERSION SOL : CARRELAGE PLAFOND : DISPERSION	DEGAGEMENTS MURS : DISPERSION SOL : CARRELAGE PLAFOND : DISPERSION



COMBLE

Ech : 1 / 50

