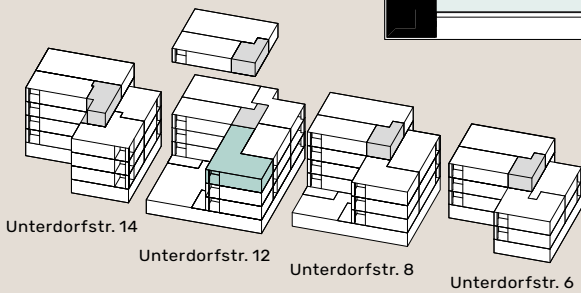
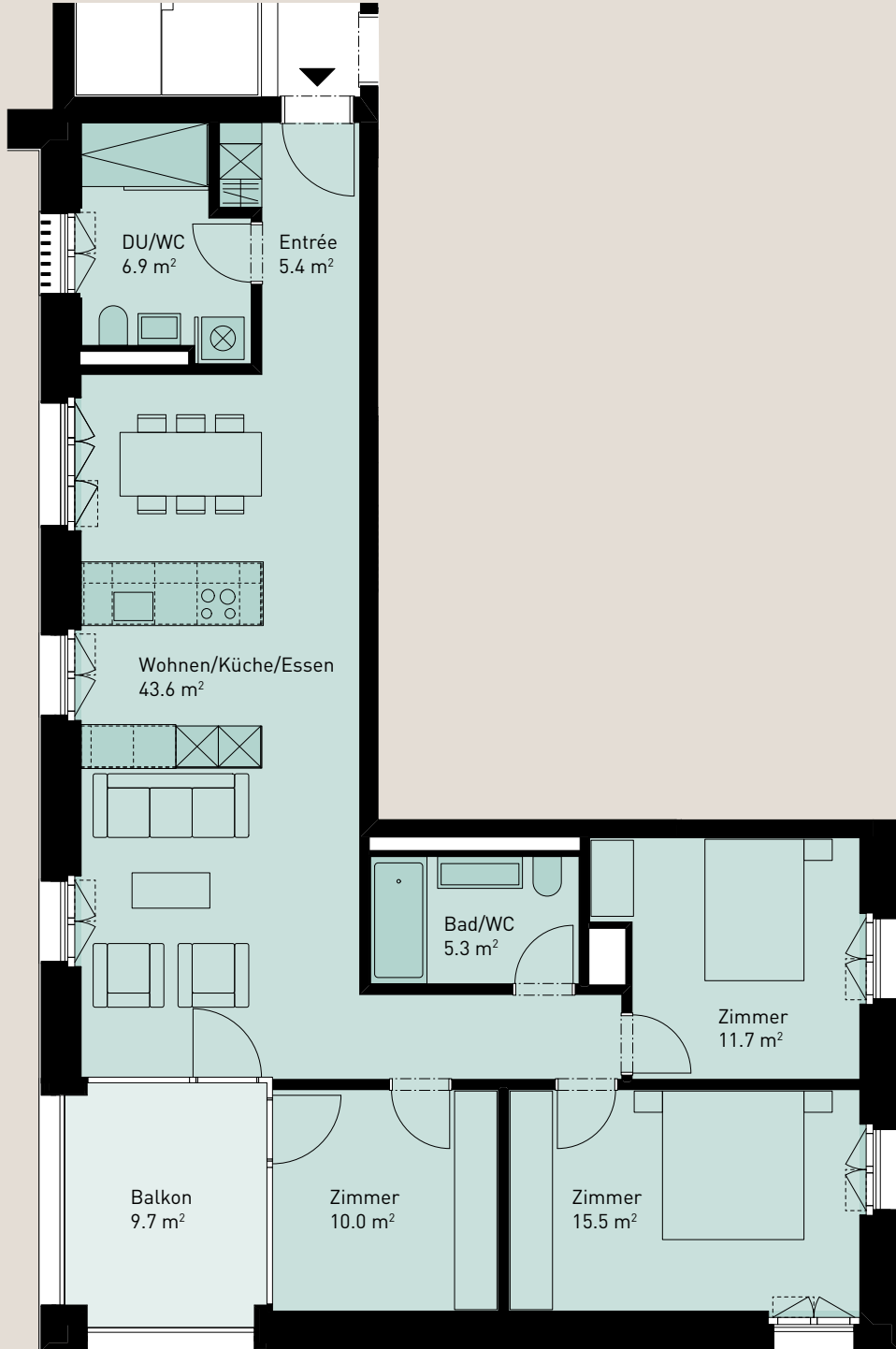


**UNTERDORFSTR. 12**

Etage: 3. Obergeschoss  
 Wohnung: G33  
 Zimmer: 4.5  
 Wohnfläche: ca. 98 m<sup>2</sup>  
 Balkon: 9.7 m<sup>2</sup>



Alle Angaben, Pläne, Zeichnungen usw. sind unverbindlich.  
 Änderungen bleiben vorbehalten.

Meter