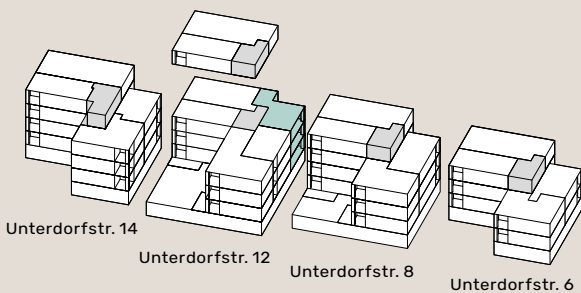
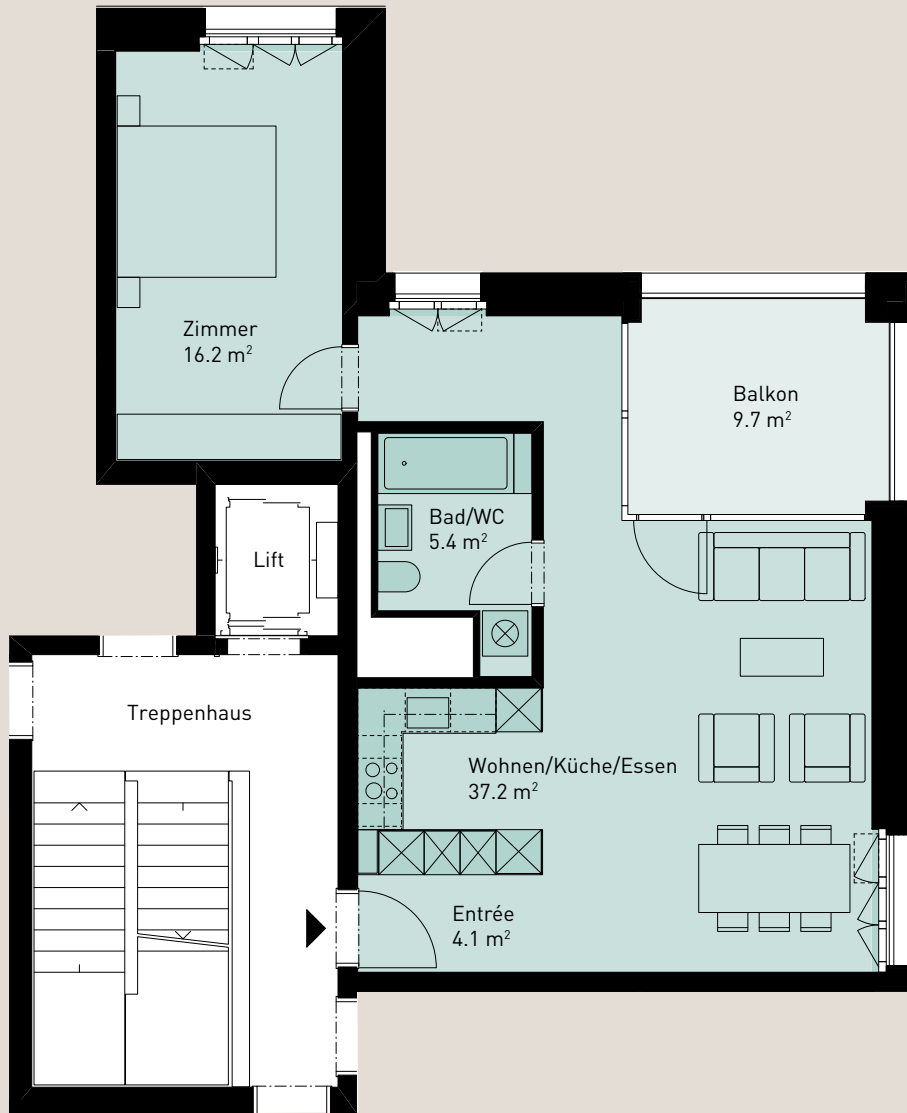


UNTERDORFSTR. 12

Etage: 1. bis 3. Obergeschoss
 Wohnung: G15 / G25 / G35
 Zimmer: 2.5
 Wohnfläche: ca. 62 m²
 Balkon: 9.7 m²



Alle Angaben, Pläne, Zeichnungen usw. sind unverbindlich.
 Änderungen bleiben vorbehalten.

Meter