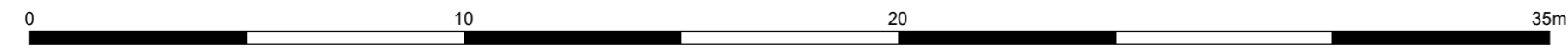
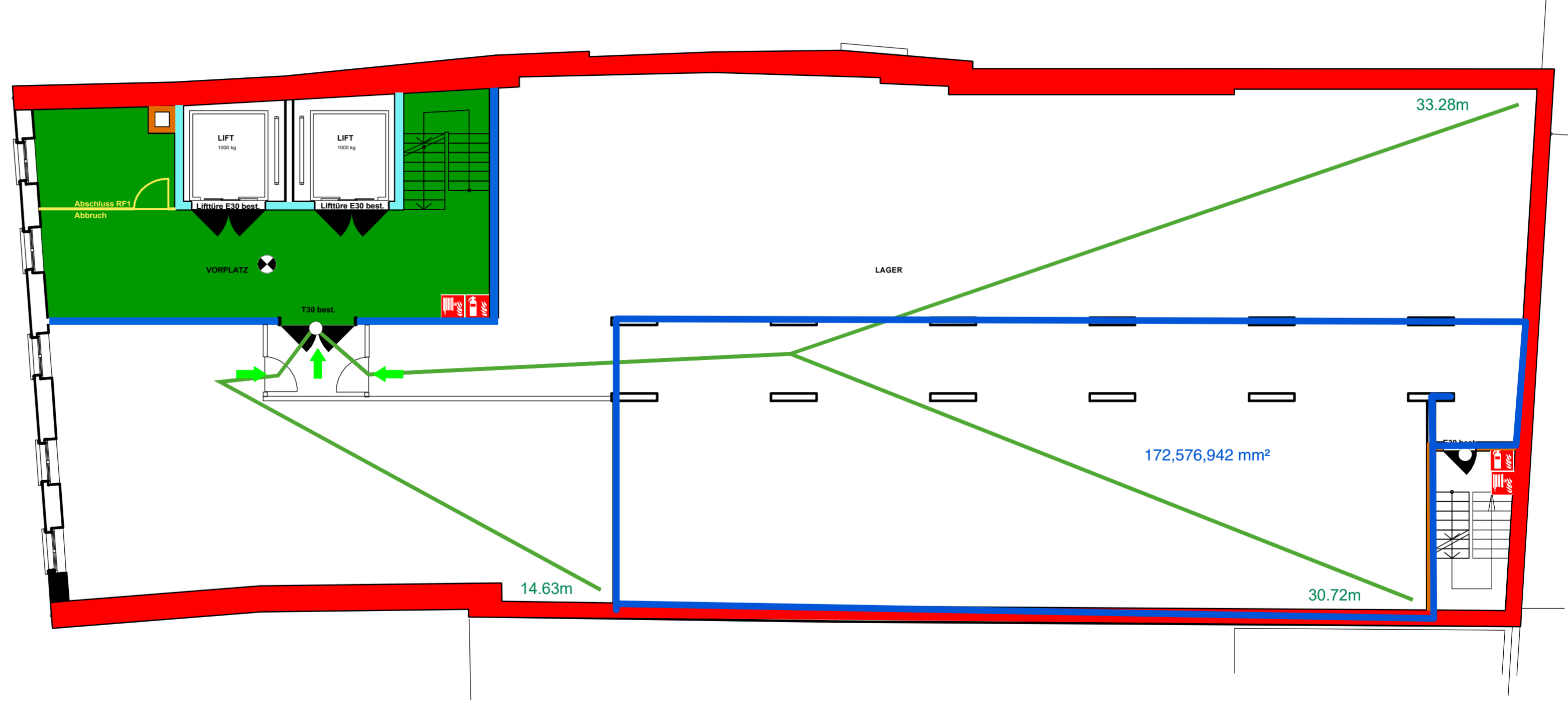


Information Brandschutz:				
1.1 Geometrie / Nutzung / Brandabschnittsbildung				
Gebäudeteil: Rebgasse 31, Basel		5. Installationsschächte		
Gebäudegeometrie: Gebäude mittlerer Höhe		Horizontal: Schachtwände Brandabschnittsbildend		
Konzept: Bauliches Konzept		Revisionsöffnungen: RF1		
Feuerwiderstand:		Abströmöffnung: keine		
Tragwerk	Geschossdecken	Brandabschnittsbildende Wände	Fluchtwege	
			Horizontal	Vertikal
OG R 60	OG REI 60	OG EI 30	OG EI 30	OG REI 60
UG R 60	UG REI 60	UG EI 60	UG EI 60	UG REI 60
6. Brandschutzanlagen				
Spezielles: Brandmauer R180 RF1 zu angebauten Gebäude		Brandmeldeanlage: keine		
Nutzung: 1.UG Lager		Sprinkleranlage: keine		
EG Zugang / Lager		Evakuierungsanlage: keine		
1. OG-5. OG Gewerbe / Büro		RWA: RWA-Öffnungen je Stockwerk in Treppenhaus		
		Überdruckbelüftungsanlage: keine		
		Löscheinrichtungen: Handfeuerlöscher, Wartung gem. Wartungsvertrag		
		Wandlöschposten, Wartung gem. Wartungsvertrag		
2. Spezifische Bauteile				
-				
3. Qualitätssicherung				
QSS Stufe: 1 (Gesamtes Bauvorhaben)		7. Sicherheitsstromversorgung / Sicherheitsbeleuchtung		
4. Materialisierung				
Bauteile: Massivbauweise bestehend		Sicherheitsbeleuchtung: Flucht- und Rettungswege, Technikräume		
Dach: Bestehend		Rettungszeichen: Nachleuchtende Rettungszeichen		
		Sicherheitsstromversorgung: Sicherheitsbeleuchtung mit Einzelbatterie		

Legende:

- Brandmauer bestehend R EI 180
- Feuerwiderstand EI 60-RF1
- Feuerwiderstand EI 30-RF1
- Feuerwiderstand EI 60
- Feuerwiderstand EI 30
- Feuerwiderstand E 60
- Feuerwiderstand E 30
- Baustoffe RF1
- vertikaler Fluchtweg
- horizontaler Fluchtweg
- Fluchtrichtung / Notausgang
- Hauptzugang Feuerwehr
- Brandschutztüren EI 30
- Brandschutztüren E 30
- Brandschutztüre Bestand T30
- Selbstschliessend
- Brandschutzschiebetüre EI 30
- Wasserlöschposten
- Handfeuerlöscher
- BMA-Z Brandmeldeanlage Zentrale
- BMA-BS Brandmeldeanlage Bedienstelle
- Brandmelderüberwachung (BMA)
- Brandfallgesteuert
- Sicherheitsbeleuchtet
- Schlüsseldepot
- Aufzug
- Rauch- und Wärmeabzug Bedienstelle
- Öffnung für natürliche Abströmöffnung
- Bestehend, nicht in diesem Konzept enthalten
- Bezeichnung und Lage Treppenhaus
- 1.2m Breite Treppenlauf / Notausgang



Brandschutzplaner:
AF BRANDSCHUTZ
 projektieren | koordinieren | kontrollieren

Objekt: Gewerbehäus Rebgassee 31 Basel	
Gebäude: Gewerbehäus	Geschoss: 3. Obergeschoss
Erstellt: 14.07.2022 - IJa	Massstab: 1:100 @ A2
Stand: 11.10.2022 - IJa	Index: 2
Status:	Projektphase: VORPROJEKT
A + F Brandschutz GmbH - Schlossstrasse 3 - CH 4133 Pratteln Tel 061 / 823 23 40	