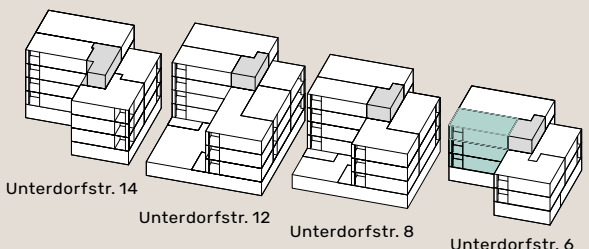
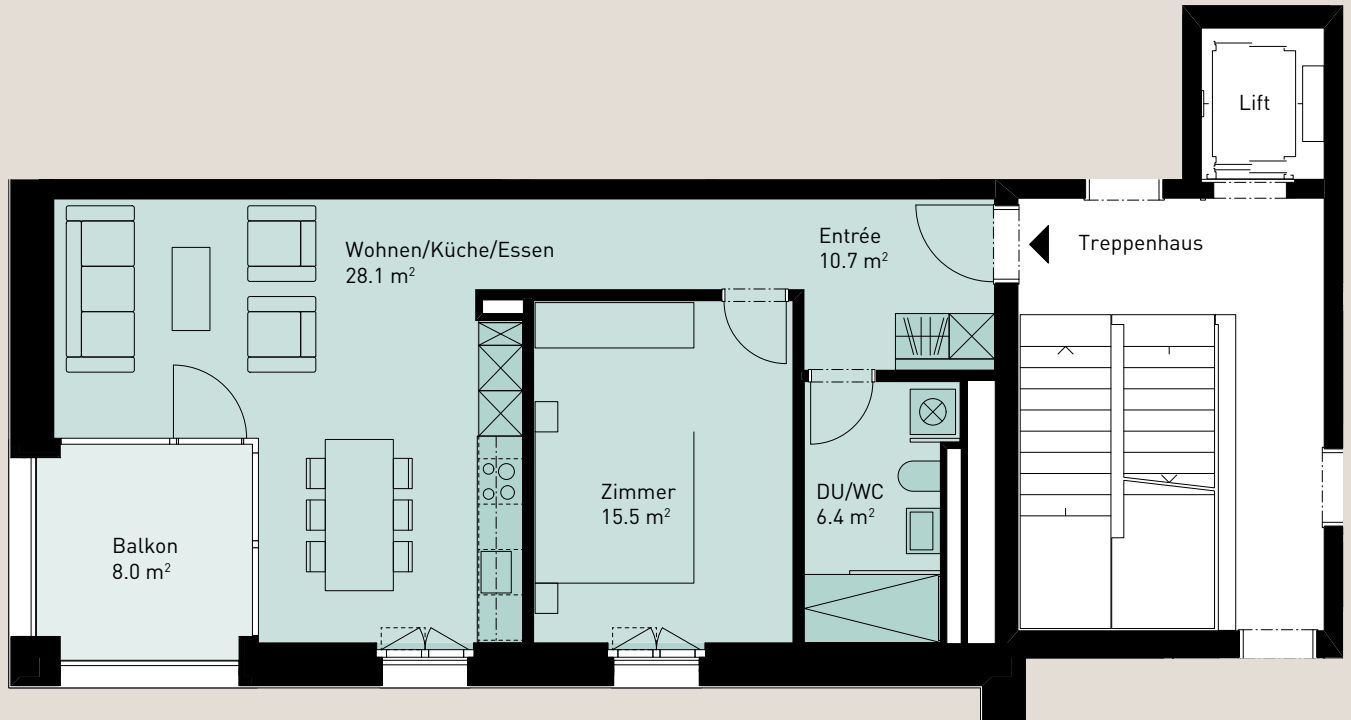


UNTERDORFSTR. 6

Etage: 1. bis 3. Obergeschoss
 Wohnung: E12 / E22 / E32
 Zimmer: 2.5
 Wohnfläche: ca. 60 m²
 Balkon: 8.0 m²



Alle Angaben, Pläne, Zeichnungen usw. sind unverbindlich.
 Änderungen bleiben vorbehalten.

Meter