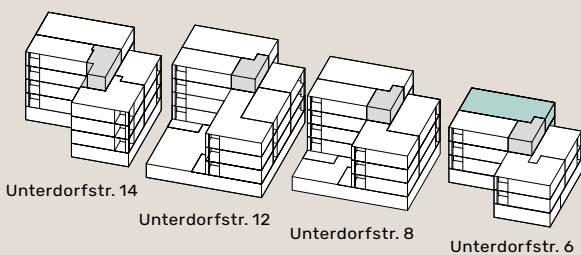


UNTERDORFSTR. 6

Etage: 1. bis 3. Obergeschoss
 Wohnung: E11 / E21 / E31
 Zimmer: 4.5
 Wohnfläche: ca. 107 m²
 Balkon: 9.7 m²



Alle Angaben, Pläne, Zeichnungen usw. sind unverbindlich.
 Änderungen bleiben vorbehalten.

Meter