

Käuferplan_A102_OG_100

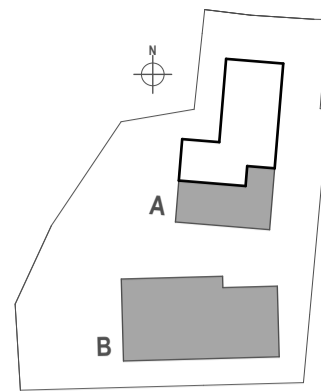
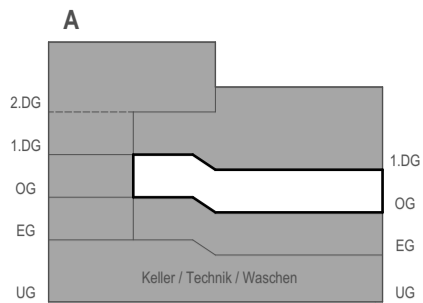
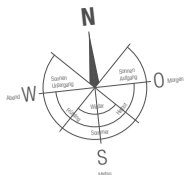
Ausführung
Bauherrschaft:
Einfache Gesellschaft Wermatswil 2 c/o. R. Fuchs AG, Vivianstrasse 8, 8604 Volketswil

A Pl. Nr. 0258/3.20.50.04.02_A
Mst. 1:50
Pl. Gr. A3
Gez. PO
Dat. 07.07.2022
Rev. 15.08.2022
Druckdat. 15.08.2022

OK F. B. Erdgeschoss ± 0.00 = MFH A = 557.00mü.M. MFH B = 556.20mü.M.

BIMcloud: AD Architekten - BIMcloud/0258_Wermatswil_ruris/0258_Wermatswil_ruris

Florastrasse 18a, 8610 Uster Tel: 044 943 77 11 Fax: 044 943 77 22 info@adarchitekten.ch www.adarchitekten.ch



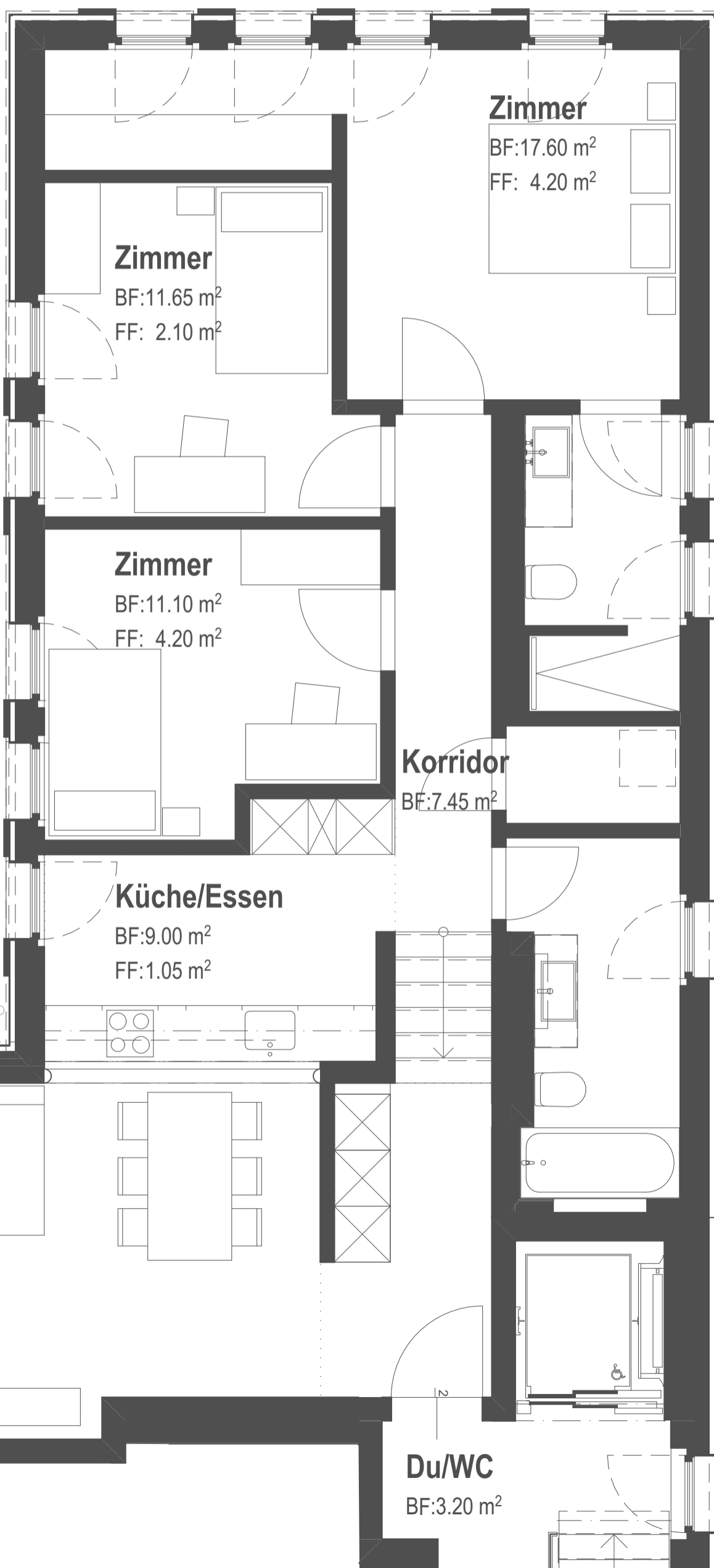
Datum _____

Die Käufer _____

Notizen _____

Die Grundrisse wurden aus Funktionsprinzipien nicht komplett nach der BKZ geplant, um eine bessere Funktion zu gewähren!!

A102 / 4.5-Zi. OG
BF:105.35 m²



Zimmer
BF:17.60 m²
FF: 4.20 m²

Zimmer
BF:11.65 m²
FF: 2.10 m²

Zimmer
BF:11.10 m²
FF: 4.20 m²

Korridor
BF:7.45 m²

Küche/Essen
BF:9.00 m²
FF:1.05 m²

Du/WC
BF:5.30 m²
FF:2.10 m²

Reduit
BF:1.95 m²

Bad
BF:6.50 m²
FF:1.05 m²

Entrée
BF:5.90 m²

Loggia
BF:10.85 m²

Wohnen
BF:21.95 m²
FF: 8.40 m²

Du/WC
BF:3.20 m²