

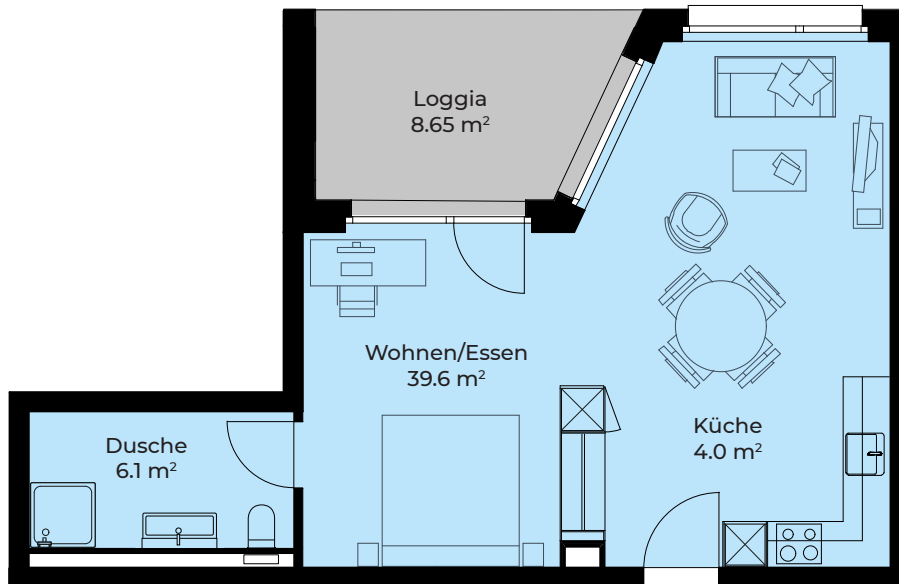
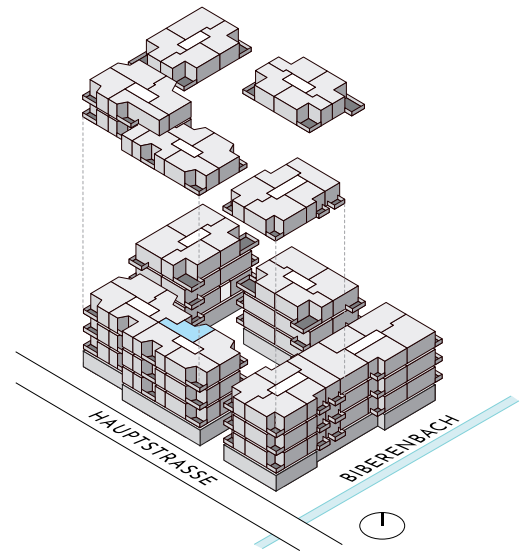
DORFHOF BIBERIST HAUS D

Zentrumweg 10
CH-4562 Biberist

Wohnung: D2-301
1.5 Zimmer 3. OG
Wohnfläche: 49.70 m²
Loggia: 8.65 m²
Kellerabteil: 3.00 m²



TÄGLICH INSPIRIERT



Alle Angaben, Pläne, Zeichnungen usw. sind unverbindlich.