

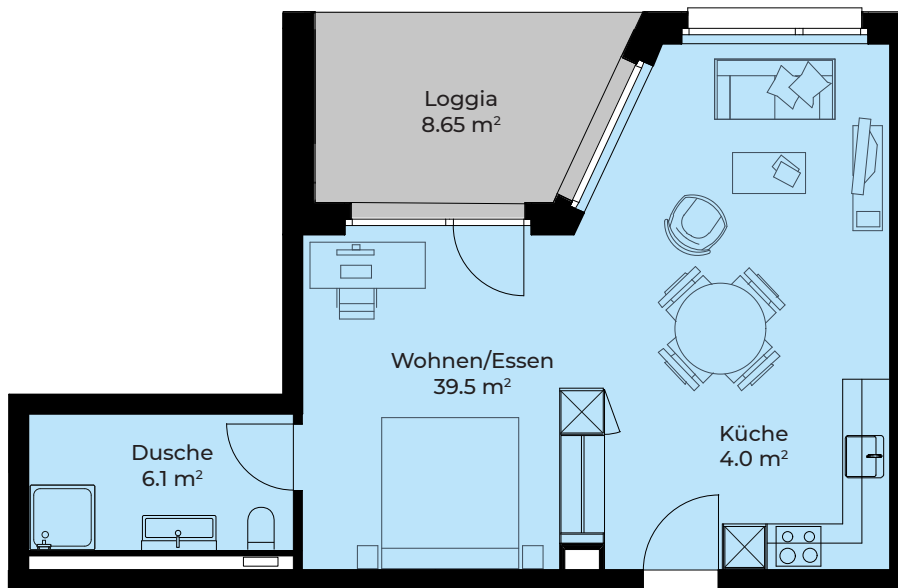
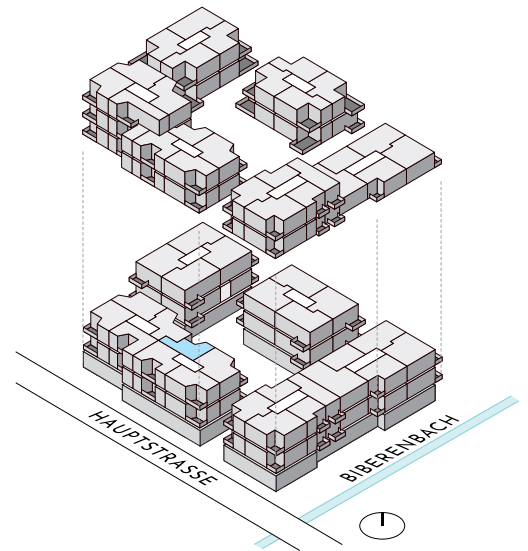
# DORFHOF BIBERIST HAUS D

Zentrumweg 10  
CH-4562 Biberist

Wohnung: D2-201  
1.5 Zimmer 2. OG  
Wohnfläche: 49.70 m<sup>2</sup>  
Loggia: 8.65 m<sup>2</sup>  
Kellerabteil: 4.90 m<sup>2</sup>



TÄGLICH INSPIRIERT



Alle Angaben, Pläne, Zeichnungen usw. sind unverbindlich.