

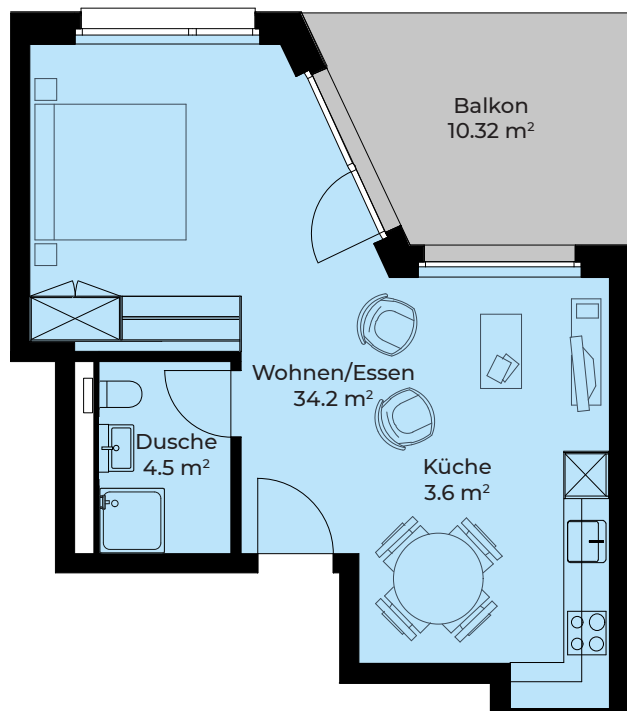
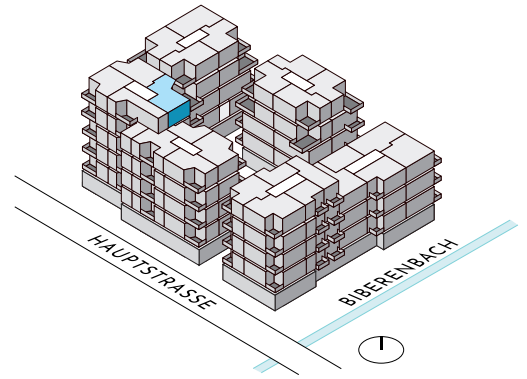
DORFHOF BIBERIST HAUS D

Zentrumweg 10
CH-4562 Biberist

Wohnung: D1-504
1.5 Zimmer 5. OG
Wohnfläche: 42.30 m²
Balkon: 10.32 m²
Kellerabteil: 5.00 m²



TÄGLICH INSPIRIERT



Alle Angaben, Pläne, Zeichnungen usw. sind unverbindlich.