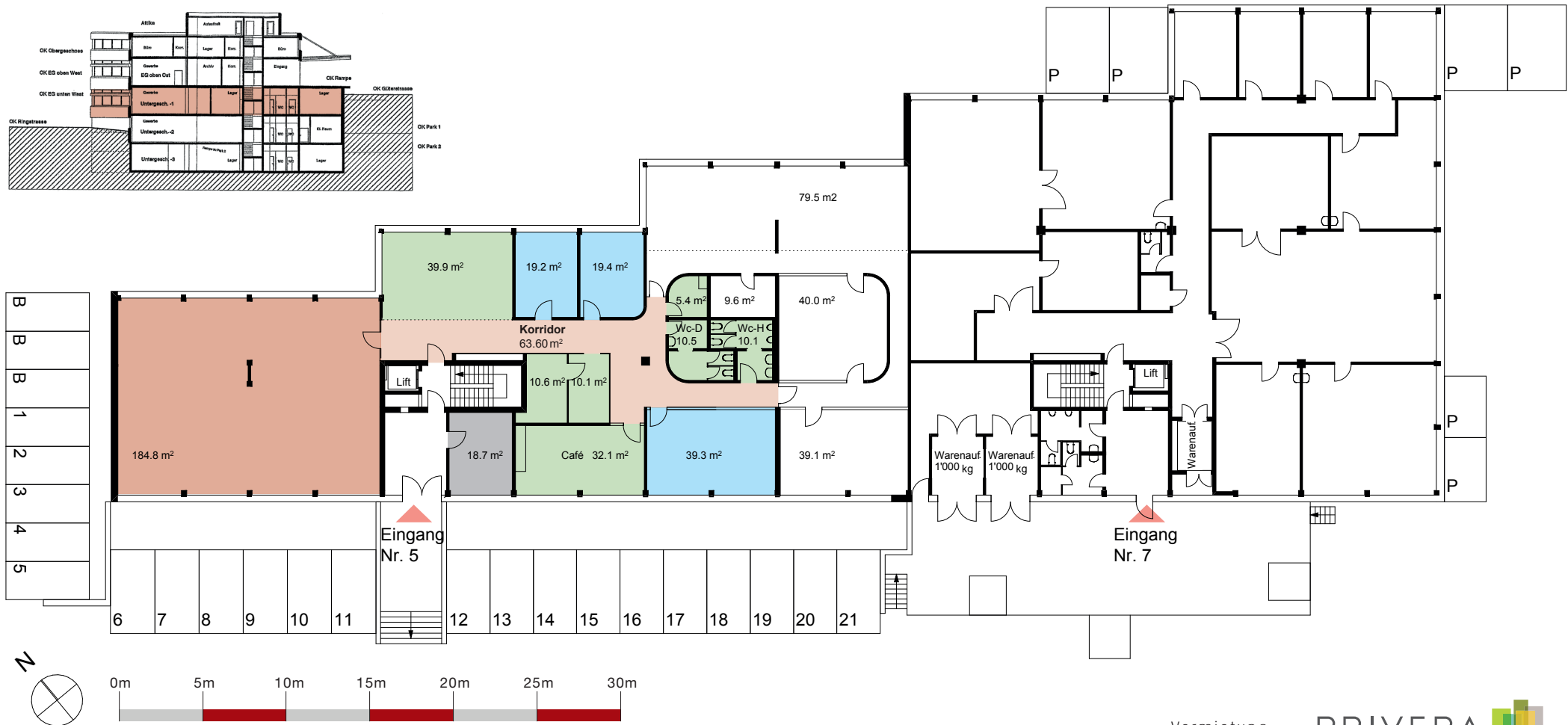
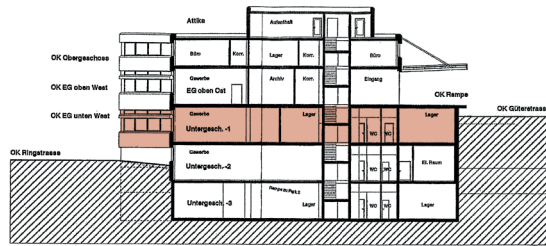


**GEWERBEHAUS AN DER GÜTERSTRASSE 5+7  
3072 OSTERMUNDIGEN**



**ERDGESCHOSS UNTEN UNTERTEILUNGSVARIANTE A**

<b>NUTZFLÄCHE</b>	<b>184.80 M<sup>2</sup></b>
*VERKEHRSLÄCHE	63.60 M <sup>2</sup>
*GEMEINSCHAFTSFLÄCHE	118.70 M <sup>2</sup>
ZUMIETBAREFLÄCHE	77.90 M <sup>2</sup>
LAGERRAUM	18.70 M <sup>2</sup>
*ANTEILSMÄSSIG	



Dieser Vermietungsplan hat ausschliesslich informellen Charakter. Der Interessent bzw. Mieter kann aus dem Vermietungsplan daher keinerlei Ansprüche ableiten. Für Mietflächen, Masse, Grundrisse, Einbauelemente, Türanschläge usw. gelten ausschliesslich die in der Hauptmietvertragsurkunde gemachten Angaben.

Vermietung: **PRIVERA**  
PRIVERA AG, Worbstrasse 142, CH-3073 Gümligen  
Telefon: +41 58 715 79 13