

440m²

CHF 7150/Monat inkl.

CHF 195/m², Jahr

Walzmühlestrasse 50, 8500 Frauenfeld

1. Obergeschoss

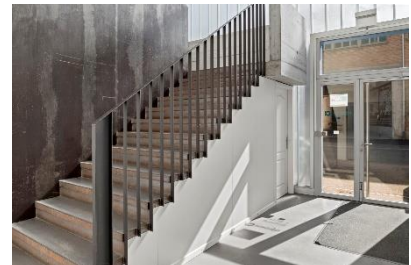
Helle Büroflächen an gut erschlossener Lage im trendigen Walzmühle-Areal in Frauenfeld. Genügend Mitarbeiter und Kunden Parkplätze vorhanden. Fitnesscenter und Verpflegungsmöglichkeiten keine 50m entfernt. 6 Minuten bis zum Autobahnanschluss Frauenfeld-West.



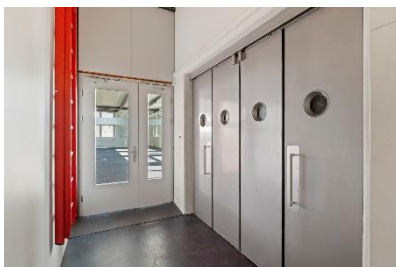
Liegenschaft



Kunden PP + Eingang



Treppenhaus



Warenlift + Eingang Büro



Werk 3 Café und Bäckerei vis à vis



Naherholungszone an der Murg

Moderne Büros in Frauenfeld

Die 440m² sind unterteilt in 4 Räume 3 kleine Räume 1 Grossraumbüro.



Kleinbüro



Grossraumbüro

Besonderheiten

- **hochwertig** und **vollausgebaute Büroflächen**
- **440 m² Nutzfläche** unterteilt in Grossraum- und Einzelbüros
- **helle Fensterfronten** und teilweise mit **Oblichtern**
- **Lüftungsanlage** Teilklima (Kühlung der Frischluftzufuhr)
- **Doppelboden** mit Teppich
- **Warenlift**
- **Besucherparkplätze** vor dem Haus
- **Aussenparkplätze** für Mieter (CHF 40/Monat)
- **WC- Anlagen** Frauen/Männer separat (werden gerade renoviert)



Erlesenes der Laden/ das Bistro



Coop



Bahnhof



Gasthof zum Goldenen Kreuz

Lageplan



Fakten

	CHF
Mietzins inkl. Nk	195/m²
Nebenkosten	25/m ²
Verfügbarkeit	sofort
Anzahl Zimmer	4
Nutzfläche	440m ²
Baujahr	2000
Öffentl. Verkehr	20m
Verpflegung	20m

Auskünfte und Besichtigung

Haben Sie noch Fragen? Mehr Informationen erhalten Sie unter www.walzmuehle50.ch oder karin.bloemeke@immoberatung.ch gerne steht Ihnen Frau **Karin Blömeke** unter **076 652 09 02**, zur Verfügung. Wir freuen uns, Ihnen die Räumlichkeiten vor Ort zu zeigen.