

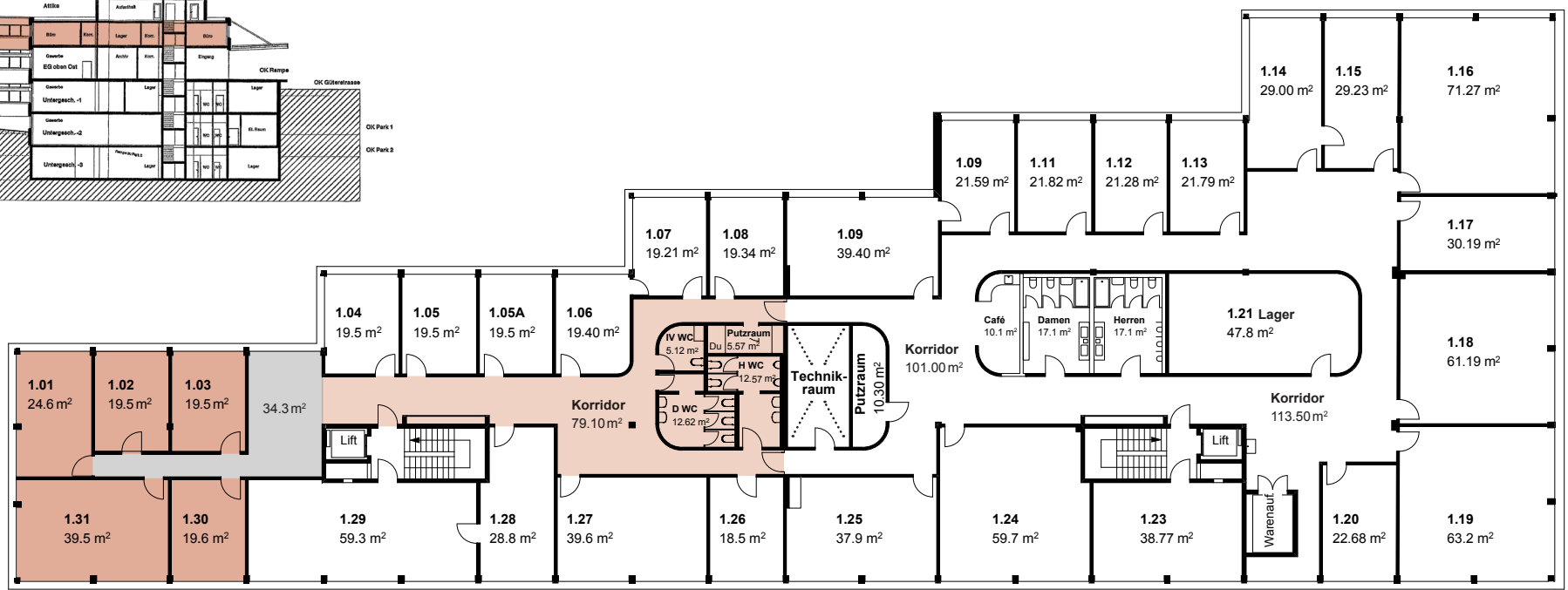
**GEWERBEHAUS AN DER GÜTERSTRASSE 5+7  
3072 OSTERMUNDIGEN**



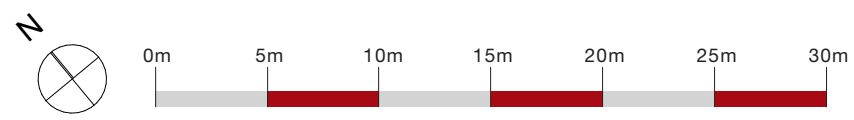
**OBERGESCHOSS UNTERTEILUNGSVARIANTE A**

**NUTZFLÄCHE 122.70 M<sup>2</sup>**  
**KORRIDORFLÄCHE 34.30 M<sup>2</sup>**  
**\*VERKEHRSLÄCHE 114.98 M<sup>2</sup>**

\*ANTEILSMÄSSIG



Raumhöhe 2.70 m // Nutzlast 300 kg/m<sup>2</sup>



Dieser Vermietungsplan hat ausschliesslich informellen Charakter. Der Interessent bzw. Mieter kann aus dem Vermietungsplan daher keinerlei Ansprüche ableiten. Für Mietflächen, Masse, Grundrisse, Einbauelemente, Türanschläge usw. gelten ausschliesslich die in der Hauptmietvertragsurkunde gemachten Angaben.

Vermietung: **PRIVERA**  
 PRIVERA AG, Worbstrasse 142, CH-3073 Gümligen  
 Telefon: +41 58 715 79 13