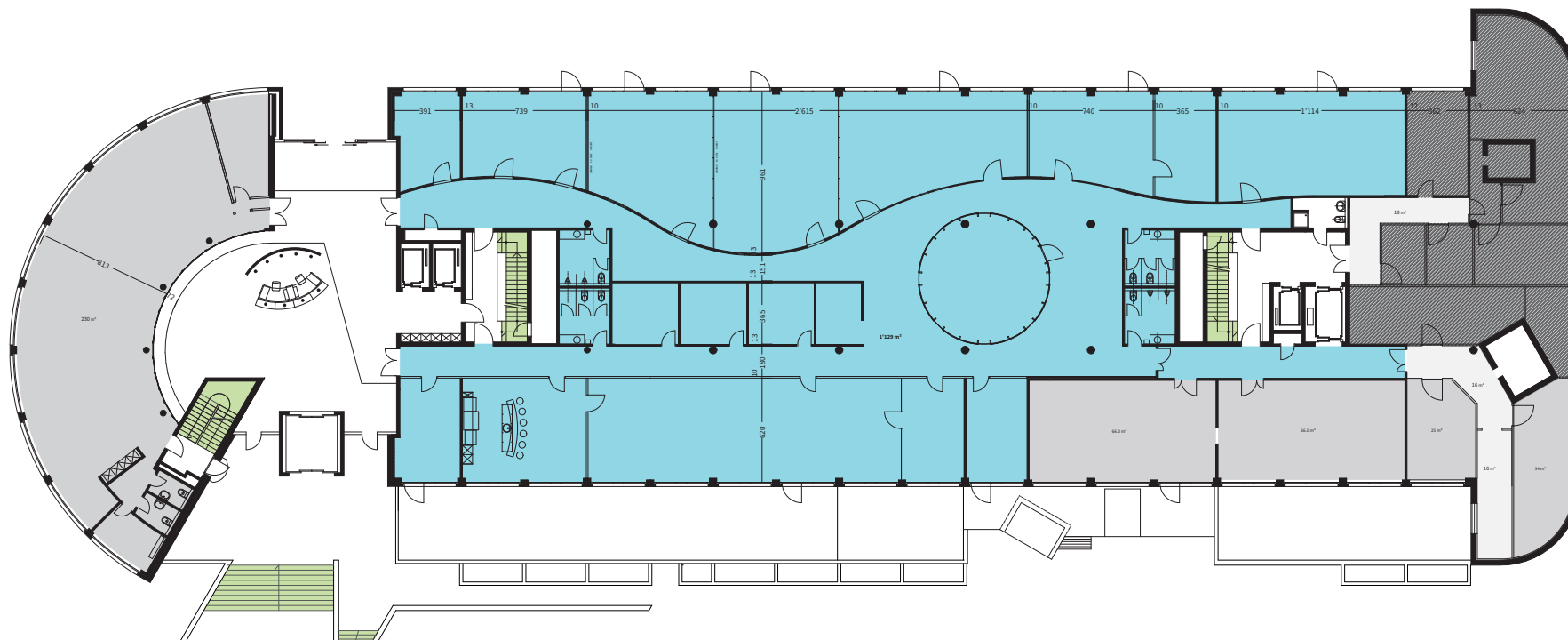


BÜRO

ERDGESCHOSS / HAUPTTRAKT

FLÄCHE:
1'129 m²



Die Flächen wurden vom Vormieter sowohl als Open Space wie auch als Einzelbüros vollständig ausgebaut und können so übernommen werden. Grundriss nicht verbindlich.

AUSKUNFT UND BERATUNG:



T +41 44 250 44 12

vermarktung@hbre.ch

H&B Real Estate AG Lagerstrasse 107 CH-8004 Zürich