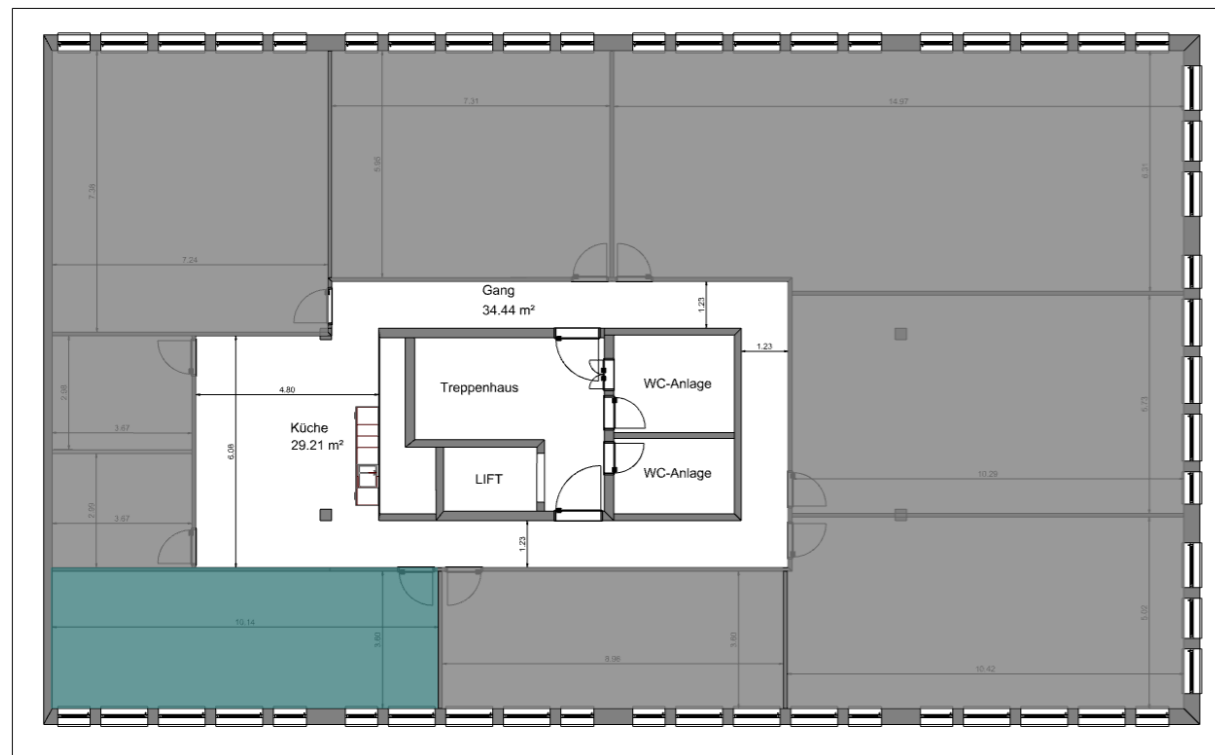


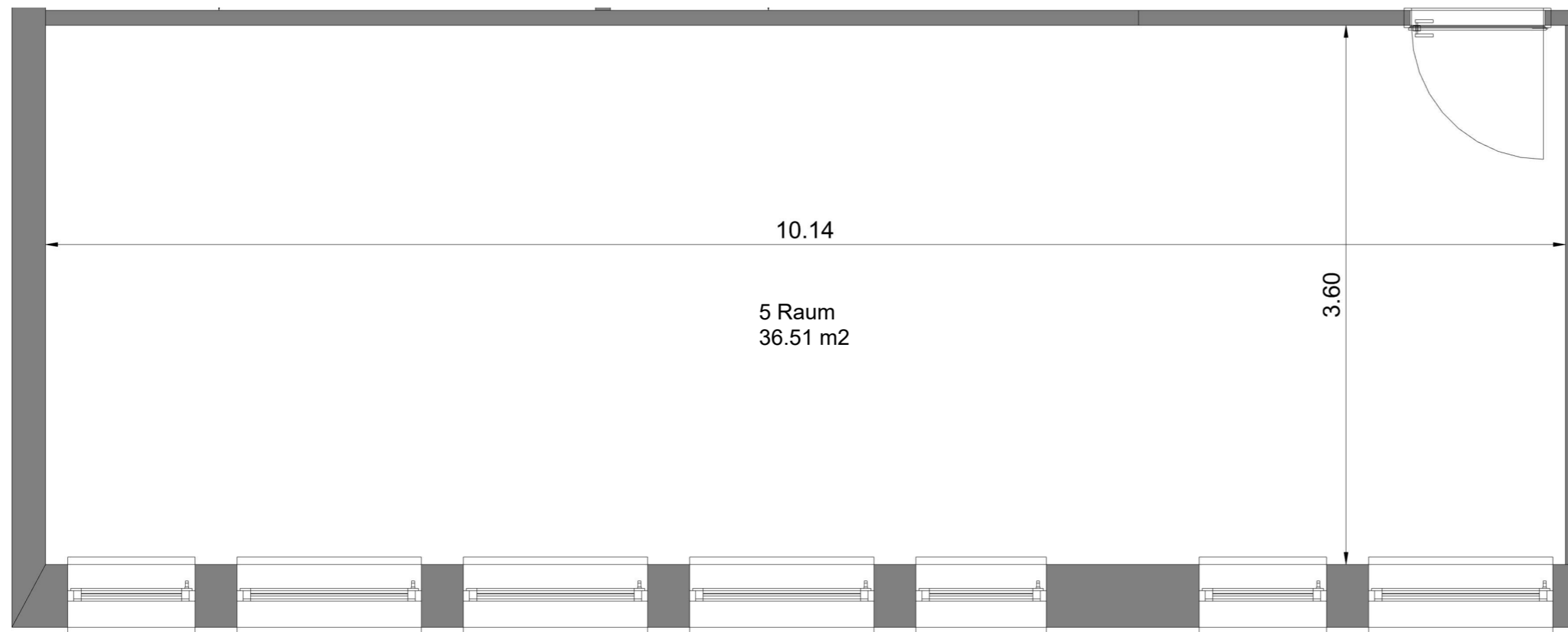


# Lerchentalstrasse 2b 9016 St.Gallen



 zu mietende Fläche  
 gemeinschaftlich genutzte Fläche



<b>Livit AG Real Estate Management</b>	Etage	2. OG	Zeichnung	Raum 5
Lerchentalstrasse 2A/B 9001 St.Gallen	Status	BBS by office vitality AG	Zeichner	BBS by office vitality AG
	Datum		Maßstab	1:200 im Gesamtgrundriss
Lerchentalstrasse 2b / 9016 St.Gallen	Geändert		Format	Querformat
	Datum	23.02.2022	Größe	A3


 Livit AG Real Estate Management  
 St. Leonhardstrasse 7  
 9001 St.Gallen  
 Tel: +41 58 360 30 14  
 Fax: E-Mail: damela.simeon@livit.ch  
 www.livit.ch

Alle Rechte vorbehalten. Kein Teil dieser Unterlagen darf in irgendeiner Form (Druck, Fotokopie oder einem anderen Verfahren) ohne schriftliche Genehmigung des Erstellers reproduziert oder unter Verwendung elektronischer Systeme verarbeitet, vervielfältigt und an Dritte weitergegeben werden.