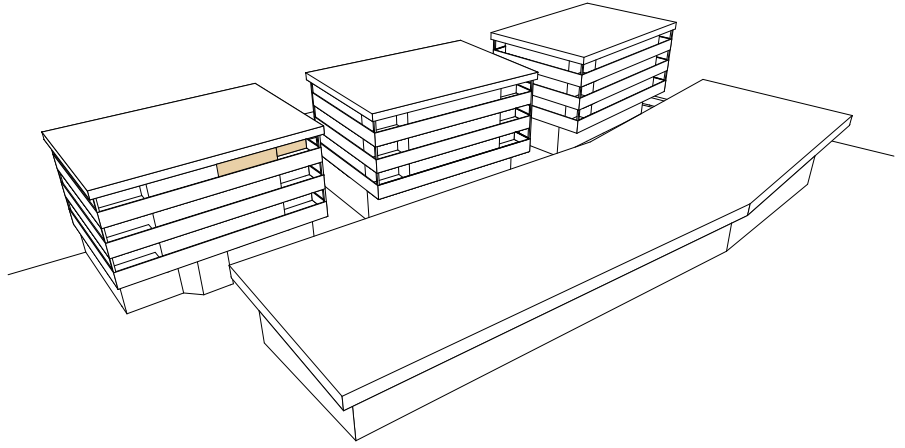


# Überbauung Schmittenhof, Baselstrasse 9c, 6252 Dagmersellen

Ebene 5 - 4.5 Zi-Wohnung 9c-5.2

## Wohnungsinfos

Wohnungsfläche 111.5m<sup>2</sup>  
Balkon 13.5m<sup>2</sup>  
mit Kellerabteil



0m 5m

