

# Überbauung Schmittenhof, Baselstrasse 9a, 6252 Dagmersellen

Ebene 4 - 2.5 Zi-Wohnung 9a-4.1

## Wohnungsinfos

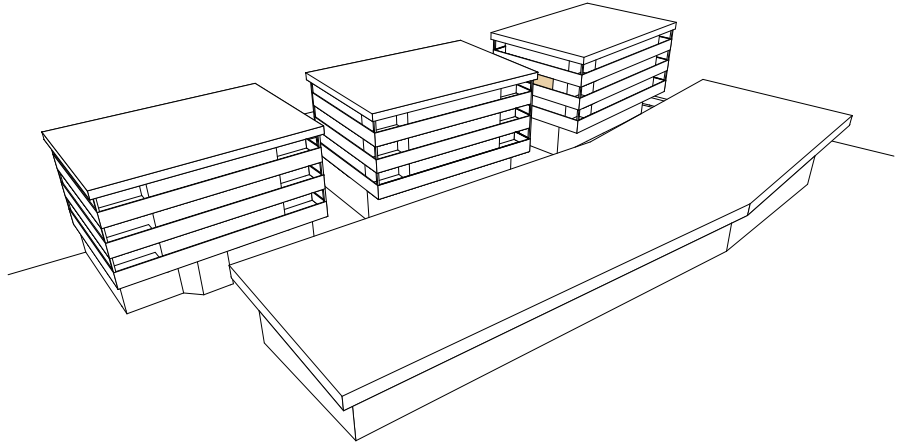
Wohnungsfläche

63.8m<sup>2</sup>

Balkon

8.7m<sup>2</sup>

mit Kellerabteil



0m 5m

