



am Rain

WOHNEN UM DEN HOF - BRUGG

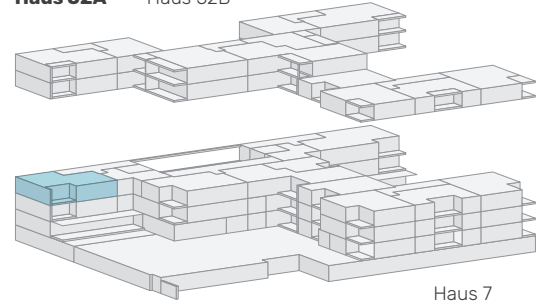
## ATELIER/ GEWERBE

Haus 52A / Etage 03

Haus 52A

Haus 52B

Haus 52C

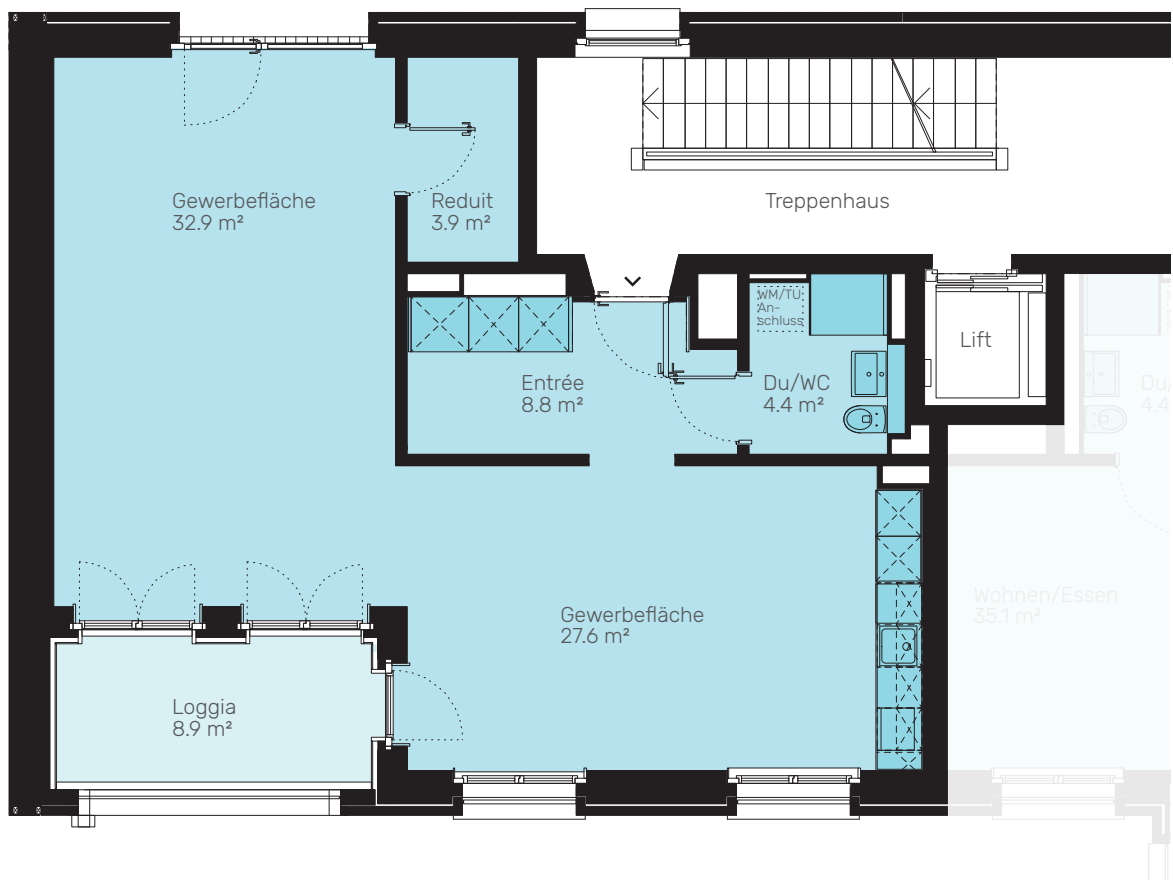


**Fläche:** **77.6 m<sup>2</sup>**

Atelier-Nr. 52A.1

Loggia 8.9 m<sup>2</sup>

Leichtbauwände: Bis 04.10.2020 besteht die Option, die Leichtbauwände nicht in die Wohnung zu integrieren. Ansonsten bilden diese einen festen Bestandteil der Wohnung.



Alle Angaben sind Circaangaben. Änderungen bleiben vorbehalten.



1:100 0 1 2 5 m

[www.am-rain.ch](http://www.am-rain.ch)