

# Fact Sheet

Retail, Hohlstrasse 612, 8048 Zürich

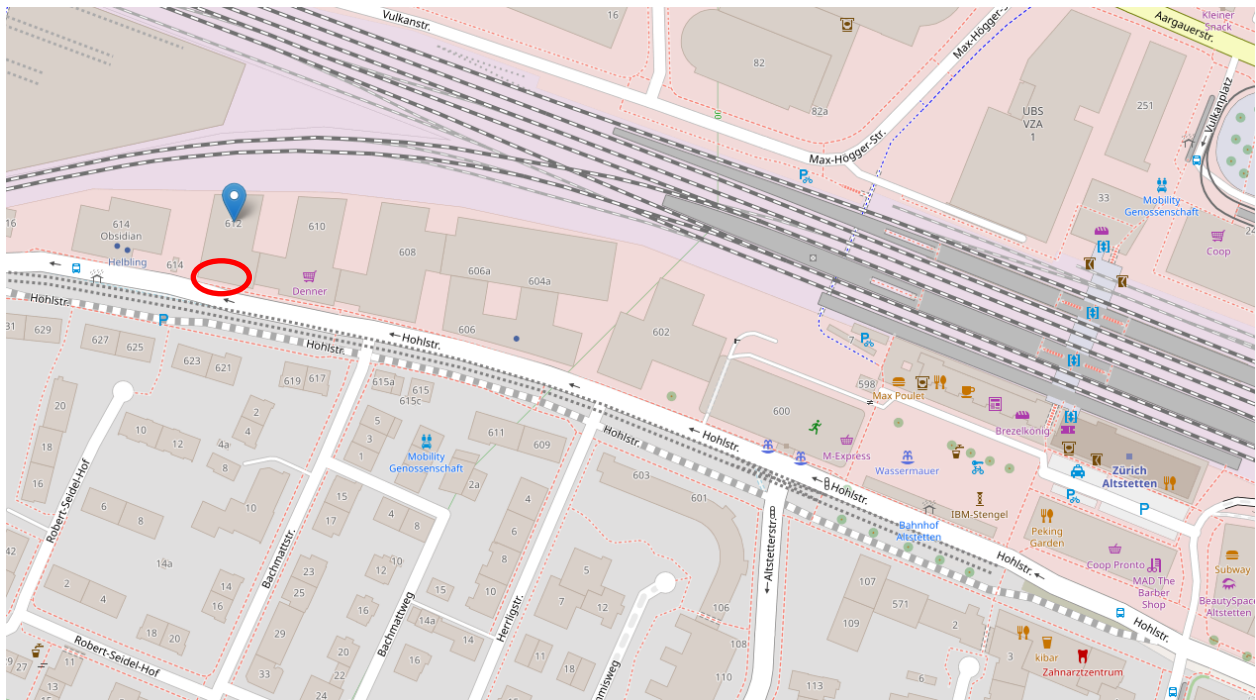


## Facts

Liegenschaft:	Hohlstrasse 612, 8048 Zürich
EG: Verkauf:	Ca. 487 m <sup>2</sup>
1.UG: Lager:	Ca. 41.5 m <sup>2</sup>
Mietzins:	CHF 360.- / m <sup>2</sup> p.a. exkl. NK/MwSt
Parkplätze:	Auf Anfrage (innen, aussen)
Besonderes:	Rampe mit Lift, Warenlift EG-1.UG, Toiletten
Bezug:	Nach Vereinbarung



## Lageplan



## Lagebeschreibung:

Die Liegenschaft Hohlstrasse 612 liegt ca. 350 Meter vom Bahnhof Zürich Altstetten entfernt und ist somit ideal gelegen, um mit den öffentlichen Verkehrsmitteln erreicht zu werden. Rund um den Bahnhof befinden sich diverse Verpflegungs- und Einkaufsmöglichkeiten. Direkt vor dem Haus entsteht eine Haltestelle der Limmattalbahn, die das Gebiet vom Bahnhof Zürich Altstetten bis nach Spreitenbach anfahren wird. Mit dem Individualverkehr ist die Liegenschaft ebenfalls gut anzufahren und man erreicht die Liegenschaft in ca. 7 Minuten ab der Autobahnausfahrt A1 Zürich City.

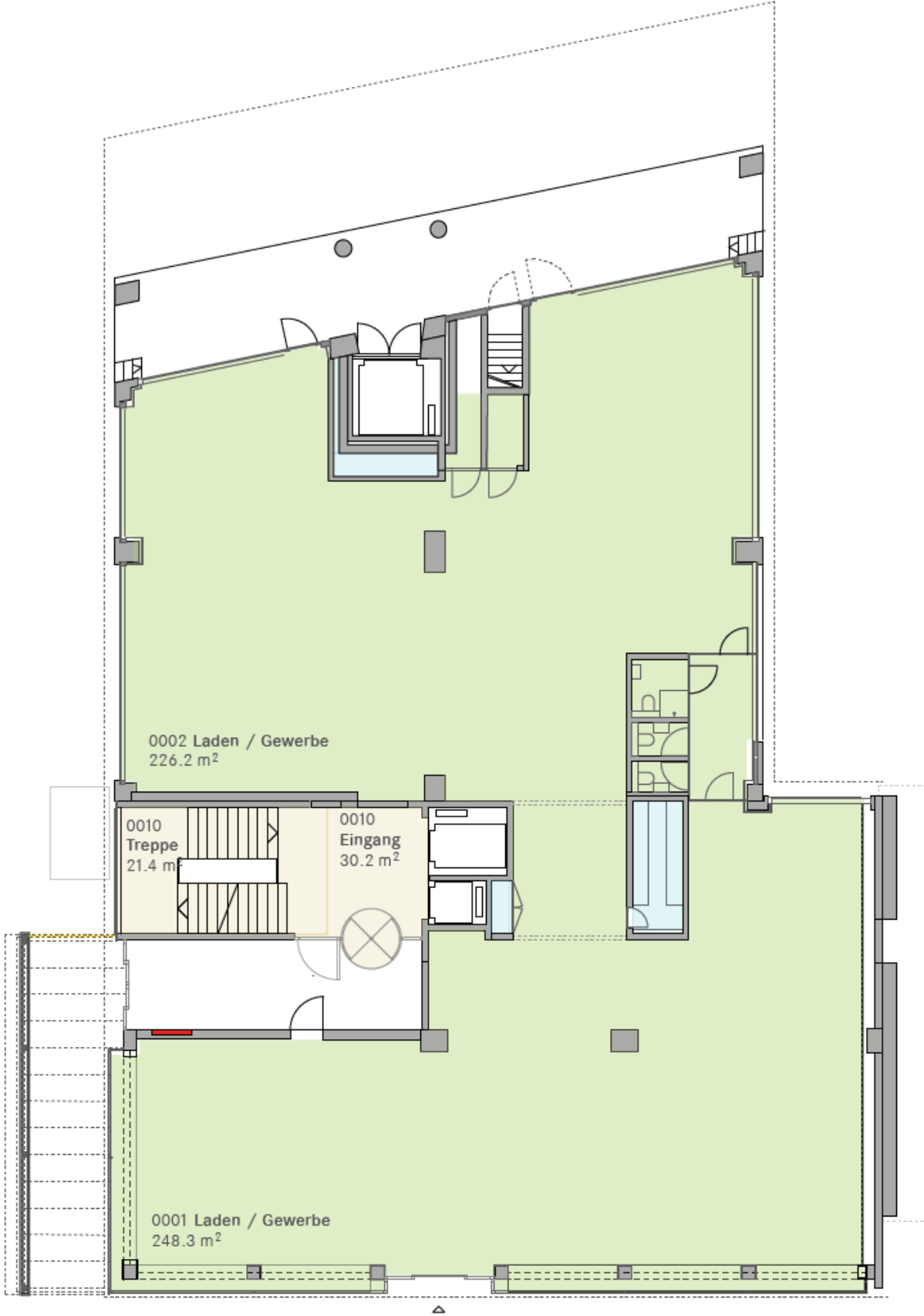


# Fact Sheet

Retail, Hohlstrasse 612, 8048 Zürich



## Grundrissplan EG:





# Fact Sheet

Retail, Hohlstrasse 612, 8048 Zürich



## Ihr Ansprechpartner:

**Fabian A. Derungs**

Director Retail

Tel. +41 44 250 52 01

fabian.derungs@hbre.ch

**H&B Real Estate AG**

Lagerstrasse 107

8004 Zürich

Tel. + 41 44 250 52 52



**REAL  
ESTATE  
AG**

