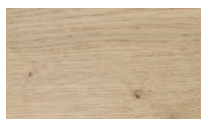


**Hauseingang** Eingangshalle mit Zugang zu Veloraum und separatem Kinderwagenraum. Schmutzschleusenteppich. Briefkastenanlage mit Zylinder Auf Wohnungsschlüssel. Sonnerie und Gegensprechanlage.

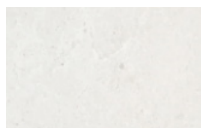
**Wohnungstüre** Sicherheitstüre mit Mehrpunktverriegelung und Türspion. Klingel vor der Wohnungstüre.

**Bodenbeläge / Typ Bülach (hell)** Eingang, Zimmer, Wohnen, Küche  
Fertigparkett Eiche, Sortierung Natura (wilde Sortierung mit gespachtelten Astlöchern), Oberfläche matt lackiert.



Nasszellen

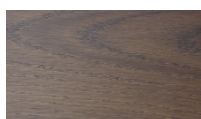
Feinsteinzeug glasiert, Modico white, 30 x 60 cm



Aussenraum

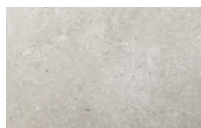
Hartbetonüberzug roh, teilweise Zementplatten 40 x 40 cm

**Bodenbeläge / Typ Santeramo (dunkel)** Eingang, Zimmer, Wohnen, Küche  
Fertigparkett Eiche Castano, Sortierung Natura (wilde Sortierung mit gespachtelten Astlöchern), Oberfläche eingefärbt und matt lackiert.



Nasszellen

Feinsteinzeug glasiert, Modico grey, 30 x 60 cm



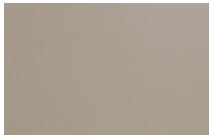
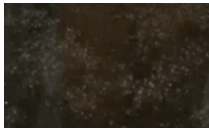
Aussenraum

Hartbetonüberzug roh, teilweise Zementplatten 40 x 40 cm

**Wände** Eingang, Zimmer, Wohnen, Küche  
Abrieb 1.0 mm, weiss gestrichen

Nasszellen

Keramische Platten, weiss matt, 30 x 60 cm  
Teilflächen mit Abrieb 1.0 mm, weiss gestrichen

<b>Decken</b>	<u>Innenräume</u> Weissputz, weiss gestrichen Raumhöhe Erdgeschoss 2.44 m Raumhöhe Obergeschosse 2.48 m (im 5. Obergeschoss 2.42 m)  <u>Aussenraum</u> Untersicht in Beton, farbig gestrichen
<b>Garderoben</b>	Holzwerkstoffplatten, weiss
<b>Küchen / Typ Bülach (hell)</b>	Fronten und Sockel: Melaminharz beschichtet, weiss Beleuchtung: LED-Aufbauleuchten unter Oberschränken Arbeitsfläche: Quarzstone, weiss Rückwand: Quarzstone, weiss Griffe: Bügelgriff Spülbecken: Chromstahl, 50 x 40 cm Armatur: Fabrikat Gessi mit Schwenkauslauf Abfallsystem: Stöckli Euro BOXX Auszugsschubladen mit Einzugsdämpfung Besteckschublade mit Kunststoffeinsatz
<b>Küchen Typ Santeramo (dunkel)</b>	Fronten und Sockel: Melaminharz beschichtet, fango  Beleuchtung: LED-Aufbauleuchten unter Oberschränken Arbeitsfläche: Naturstein, schwarz  Rückwand: Glas, weiss Griffe: Bügelgriff Spülbecken: Chromstahl, 50 x 40 cm Armatur: Fabrikat Gessi mit Schwenkauslauf Abfallsystem: Stöckli Euro BOXX Auszugsschubladen mit Einzugsdämpfung Besteckschublade mit Kunststoffeinsatz

## Küchengeräte «Electrolux»

Kühl- Gefrierkombination (Gerätehöhe 177 cm) mit Kühlschrank 185 l Nutzinhalt und separatem Tiefkühlfach 70 l Nutzinhalt



Geschirrspüler mit 8 Programmen, LC-Display, Auto-Off-Funktion, Startzeitverzögerung, Endsignal, Unterkorb mit Tellerrechen, Besteckkorb, Oberkorb mit klappbaren Tassenablagen



Backofen konventionell sowie Heissluft und Grill, versenkbare Bedienwähler, 50°C – 275°C, Gitterrost und zwei Kuchenbleche, 5 Einschubhöhen, Vollglastüre demontierbar zum Reinigen, Backofenausleuchtung. Je nach Küchentyp ist der Backofen unter dem Kochfeld oder hochliegend positioniert.



Kochfeld Induktion mit Slider-Bedienung, Topfbodenerkennung, alle Kochzonen mit Powerfunktion, 14 Kochstufen, Kindersicherung



Dunstabzug mit Umluftbetrieb (inkl. Metallfilter und Aktivkohlefilter)

---

## Nasszellen

Ob die Wohnung über Badewanne oder Dusche verfügt ist dem Grundriss zu entnehmen.

Sanitärapparate Keramik weiss  
Armaturen verchromt  
Waschtische ohne Unterbaumöbel

Waschtisch Laufen Living City, 60 x 46 cm



Handtuchhalter mit zwei Armen

Waschtischmischer Hansgrohe Talis E



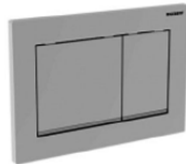
Spiegelschrank mit Spiegeltüre, LED-Beleuchtung oben, Doppelsteckdose oben, 60 cm breit



Wandklosett, Keramik, weiss



Abdeckplatte Geberit Sigma mit Zweimengenbetätigung



Papierhalter mit Deckel



Badewanne Kaldewei, 170 x 80 cm



Bademischer Hansgrohe Talis E



Duschewanne Schmidlin, 90 cm breit, Länge gemäss Grundriss (140 cm oder 170 cm)



Duschenmischer Hansgrohe Talis E



Ausstattung der Badewanne oder der Dusche (je nach Wohnungstyp):

Duschvorhangschiene Aluminium, gerade oder Eckmodell (je nach Grundriss), ohne Duschvorhang



Duschgleitstange KWC mit Gelenkhalter, 110 cm



Handbrause



Brausenschlauch Isiflex



Duschkorb, Eckmodell



Badtuchstange 60 cm

Bei Wohnungen mit Dusche und Badewanne:  
Badewanne ohne Duschvorhangschiene und ohne Duschengleitstange, dafür mit Brausenhalter KWC

## Waschen

3 Waschmaschinen und 3 Wäschetrockner in gemeinsamer Waschküche im 1. Untergeschoss  
2 Trocknungsräume mit Raumluftwäschetrockner und Wäscheleinen im 1. Untergeschoss

Die Wohnungen mit dem Symbol\* «WM/TU» im Grundriss verfügen über eine private Waschmaschine sowie Wäschetrockner in der Wohnung.



Wohnungen mit Waschmaschine und Wäschetrockner:

S.0.4  
S.1.3  
S.1.4  
S.2.3  
S.2.4  
S.2.7  
S.3.3  
S.3.4  
S.3.7  
S.4.3  
S.4.4  
S.4.7  
S.5.3  
S.5.4  
S.5.7  
S.6.3  
S.6.5  
S.7.3  
S.7.5

## Fenster

Kunststofffenster EgoKiefer  
3-fach Isolierverglasung  
Aussenluftdurchlässe auf Rahmenverbreiterung aufgesetzt (permanente Aussenluftzufuhr)  
Vorhangschiene Aufputz, zweifach

## Sonnenschutz

Wohnungen:  
Rafflamellenstoren oder textile Sonnenschutzmarkisen. Elektrische Bedienung.

Aussenraum  
Eine Knickarmmarkise oder eine Vertikalmarkise pro Wohnung. Bedienung mit Handkurbel.

Whg'-Nr.	Sonnenschutz Wohnung, elektrisch	Sonnenschutz Aussenraum, manuell
S.0.4	Markise textil vertikal	Markise textil vertikal
S.0.5	Markise textil vertikal	Markise Knickarm
S.1.2	Rafflamellen	Markise textil vertikal
S.1.3	Markise textil vertikal	Markise textil vertikal
S.1.4	Markise textil vertikal	Markise Knickarm
S.1.5	Markise textil vertikal	Markise textil vertikal
S.1.6	Markise textil vertikal	Markise textil vertikal
S.2.1	Rafflamellen	Markise textil vertikal
S.2.2	Rafflamellen	Markise textil vertikal
S.2.3	Markise textil vertikal	Markise textil vertikal
S.2.4	Markise textil vertikal	Markise Knickarm
S.2.5	Markise textil vertikal	Markise textil vertikal
S.2.6	Markise textil vertikal	Markise textil vertikal
S.2.7	Rafflamellen	Markise textil vertikal
S.3.1	Rafflamellen	Markise textil vertikal
S.3.2	Rafflamellen	Markise textil vertikal
S.3.3	Markise textil vertikal	Markise textil vertikal
S.3.4	Markise textil vertikal	Markise Knickarm
S.3.5	Markise textil vertikal	Markise textil vertikal
S.3.6	Markise textil vertikal	Markise textil vertikal
S.3.7	Rafflamellen	Markise textil vertikal
S.4.1	Rafflamellen	Markise textil vertikal
S.4.2	Rafflamellen	Markise textil vertikal
S.4.3	Markise textil vertikal	Markise textil vertikal
S.4.4	Markise textil vertikal	Markise Knickarm
S.4.5	Markise textil vertikal	Markise textil vertikal
S.4.6	Markise textil vertikal	Markise textil vertikal
S.4.7	Rafflamellen	Markise textil vertikal
S.5.1	Rafflamellen	Markise textil vertikal
S.5.2	Rafflamellen	Markise Knickarm
S.5.3	Markise textil vertikal	Markise textil vertikal
S.5.4	Markise textil vertikal	Markise Knickarm
S.5.5	Markise textil vertikal	Markise textil vertikal
S.5.6	Markise textil vertikal	Markise textil vertikal
S.5.7	Rafflamellen	Markise textil vertikal
S.6.1	Rafflamellen	Markise textil vertikal



Whg'-Nr.	Sonnenschutz Wohnung, elektrisch	Sonnenschutz Aussenraum, manuell
S.6.2	Rafflamellen	Markise textil vertikal
S.6.3	Rafflamellen	Markise Knickarm
S.6.4	Rafflamellen	Markise textil vertikal
S.6.5	Markise textil vertikal	Markise textil vertikal
S.6.6	Rafflamellen	Markise Knickarm
S.7.1	Rafflamellen	Markise Knickarm
S.7.2	Rafflamellen	Markise Knickarm
S.7.3	Rafflamellen	Markise textil vertikal
S.7.5	Rafflamellen	Markise Knickarm
S.7.6	Markise textil vertikal	Markise Knickarm
S.7.7	Rafflamellen	Markise Knickarm

## Aufzugsanlage

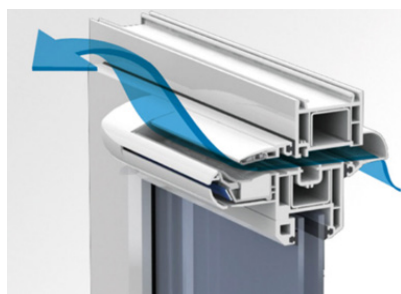
Personenaufzug behindertengerecht  
Traglast 1'000 kg / 13 Personen  
Kabine Innenmass: ca. 110 x 210 cm  
Türbreite 90 cm

## Schliessanlage

4 Schlüssel pro Wohnung.  
5 Schlüssel für die 4½-Zimmer-Wohnung.  
Schlüssel passend auf Garagentor, Hauseingang, Wohnungseingang, Kellerabteil und Briefkasten.  
1 Handfunksender pro Parkplatz in der Einstellhalle (Bedienung Garagentor)

## Lüftung

Die Wohnungen verfügen über eine einfachen Abluftanlage. Die Abluft wird in der Nasszelle, im Reduit und der Küche über feuchtigkeitsgesteuerte Abluftventile abgesogen. Die Abluftventilatoren befinden sich zentral auf dem Dach. In den Nasszellen wird die Abluft zusätzlich über eine Präsenzmeldung sowie über eine Zeitschaltuhr mit vordefinierten Zeiträumen geregelt. Die Nachströmung von Aussenluft wird über Aussenluftdurchlässe in den Wohn- und Schlafräumen realisiert. Die Aussenluftdurchlässe sind in den Rahmenverbreiterungen der Fenster integriert (Beispielbild):



## Heizung

Fussbodenheizung mit Raumthermostaten in Wohn- und Schlafräumen  
Wärmeerzeugung mit Holzschntizel zentral für das ganze Quartier (Energiecontracting EWZ)

## Elektroinstallationen

### Eingang:

Sonnerie und Gegensprechanlage (ohne Video)  
Deckeneinbauspot LED

### Wohnraum:

Multimediasteckdose  
Steckdosen und geschaltete Steckdose für Stehleuchte  
Deckenanschlüsse für Leuchten  
Taster Bedienung Sonnenschutz

### Zimmer:

Multimediasteckdose  
Steckdosen und geschaltete Steckdose für Stehleuchte  
Deckenanschlüsse für Leuchten  
Taster Bedienung Sonnenschutz

### Küche:

Steckdosen für Küchengeräte  
LED-Beleuchtung unter Oberschränken  
Drei Deckeneinbauspots LED

### Aussenraum:

Aussensteckdose  
Deckenleuchte

### Keller:

3-fach Steckdose auf Wohnungszähler  
Allgemeine LED Beleuchtung

---

<b>Keller</b>	Lattenverschlag aus Holz, eigenes Abteil pro Wohnung mit Steckdose auf Wohnungszähler, Zylinder auf Wohnungsschlüssel passend. Im Minimum 5 m <sup>2</sup> gross (durchschnittlich 7.5 m <sup>2</sup> ).
<b>Veloraum</b>	Veloraum im Erdgeschoss, 22 m <sup>2</sup>
<b>Kinderwagen</b>	Kinderwagenraum im Erdgeschoss, 11 m <sup>2</sup>
<b>Parkplätze</b>	35 Parkplätze in Einstellhalle, davon 3 rollstuhlgängig 4 Motorradparkplätze in Einstellhalle
<b>Treppenhäuser</b>	Boden: Naturstein «Jura grau blau», 30 cm breit mit freien Längen.

---

# KURZBAUBESCHREIB



Dolomitengasse 2



Seite 11/11

Wände: sichtbarer Beton, lasiert.  
Decke: Weissputz, weiss gestrichen.

---

## **Fassade**

Verputzte Aussenwärmedämmung mit mineralischem Putz, teilweise mit Glasgranulat Beimischung.  
Vorfabrizierte Betonelemente im Sockelgeschoss.  
Fensterbänke in Aluminium, pulverbeschichtet.  
6. und 7. Obergeschoss teilweise als Blechfassade mit Winkelstehfalz.

---

## **Umgebung**

[www.glasi-bülach.ch/quartier/](http://www.glasi-bülach.ch/quartier/)

Änderungen bleiben bis Bauvollendung vorbehalten.