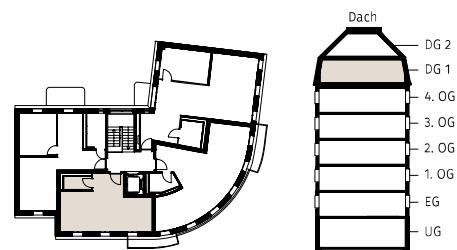


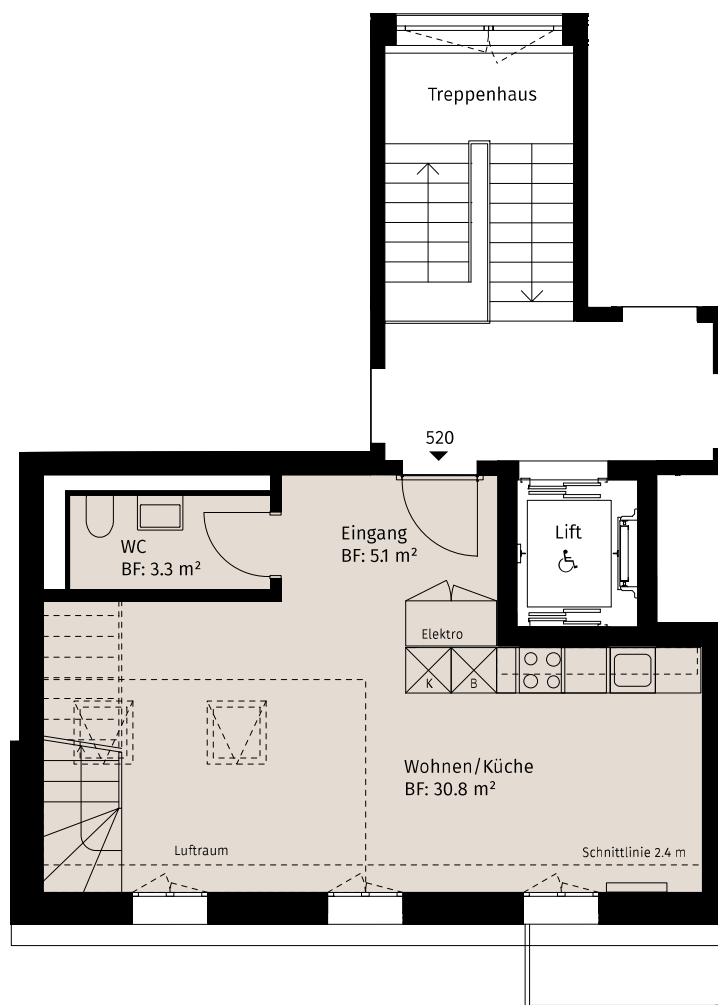
# BREMGARTNERSTRASSE 48, 8003 ZÜRICH

## 2.5-ZIMMER-WOHNUNG

Geschoss: 1./2. Dachgeschoss  
Whg-Nr.: 520  
HNF: 87 m<sup>2</sup>  
Dachterrasse (ANF): 41.75 m<sup>2</sup>

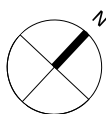


### 1. Dachgeschoss



0 1 2 3 4 5 m

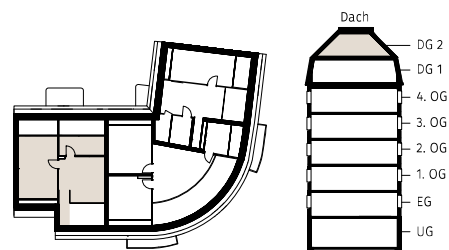
MASSSTAB 1:100



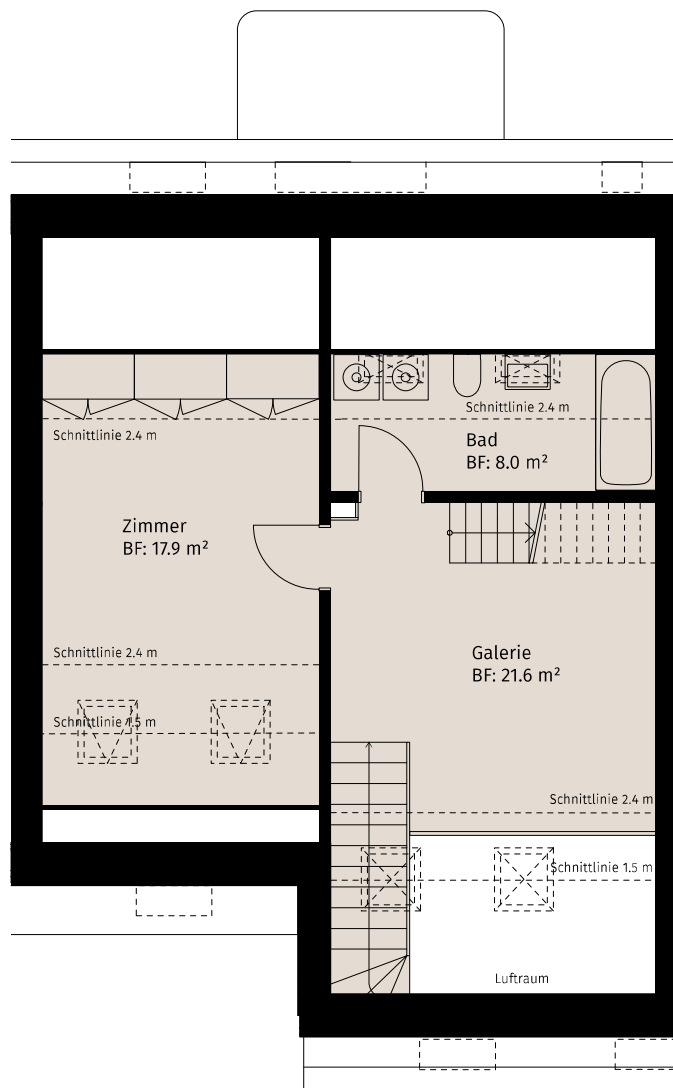
# BREMGARTNERSTRASSE 48, 8003 ZÜRICH

## 2.5-ZIMMER-WOHNUNG

Geschoss: 1./2. Dachgeschoss  
Whg-Nr.: 520  
HNF: 87 m<sup>2</sup>  
Dachterrasse (ANF): 41.75 m<sup>2</sup>

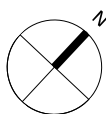


### 2. Dachgeschoss



0 1 2 3 4 5 m

MASSSTAB 1:100



**Livit**  
Real Estate Management

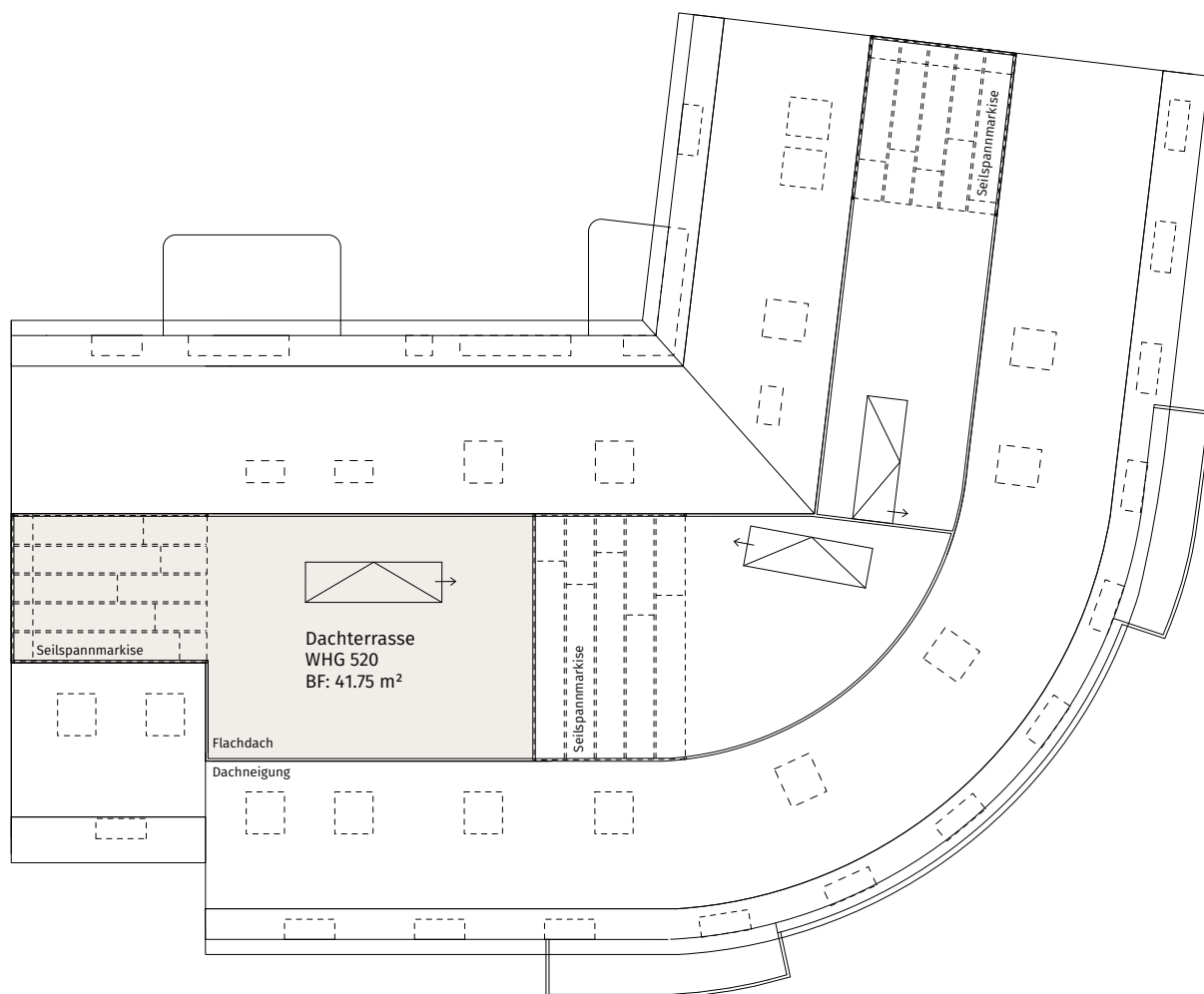
Livit AG  
Real Estate Management  
Altstetterstrasse 124  
8048 Zürich

Haftungsausschluss:  
Aus den dargestellten Grundrissen können keinerlei Ansprüche abgeleitet werden. Verbindlich sind ausschliesslich die Angaben in der Vertragsurkunde.

# BREMGARTNERSTRASSE 48, 8003 ZÜRICH

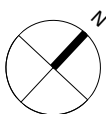
## DACHTERRASSE

Whg-Nr.: 520  
Dachterrasse (ANF): 41.75 m<sup>2</sup>



0 1 2 3 4 5 m

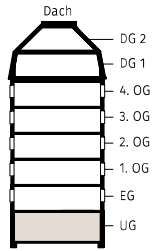
MASSSTAB 1:150



# BREMGARTNERSTRASSE 48, 8003 ZÜRICH

## KELLER

Geschoss: Untergeschoss



0 1 2 3 4 5 m

MASSSTAB 1:150

