

Erdgeschoss_Molkenstrasse 22 Ladenlokal

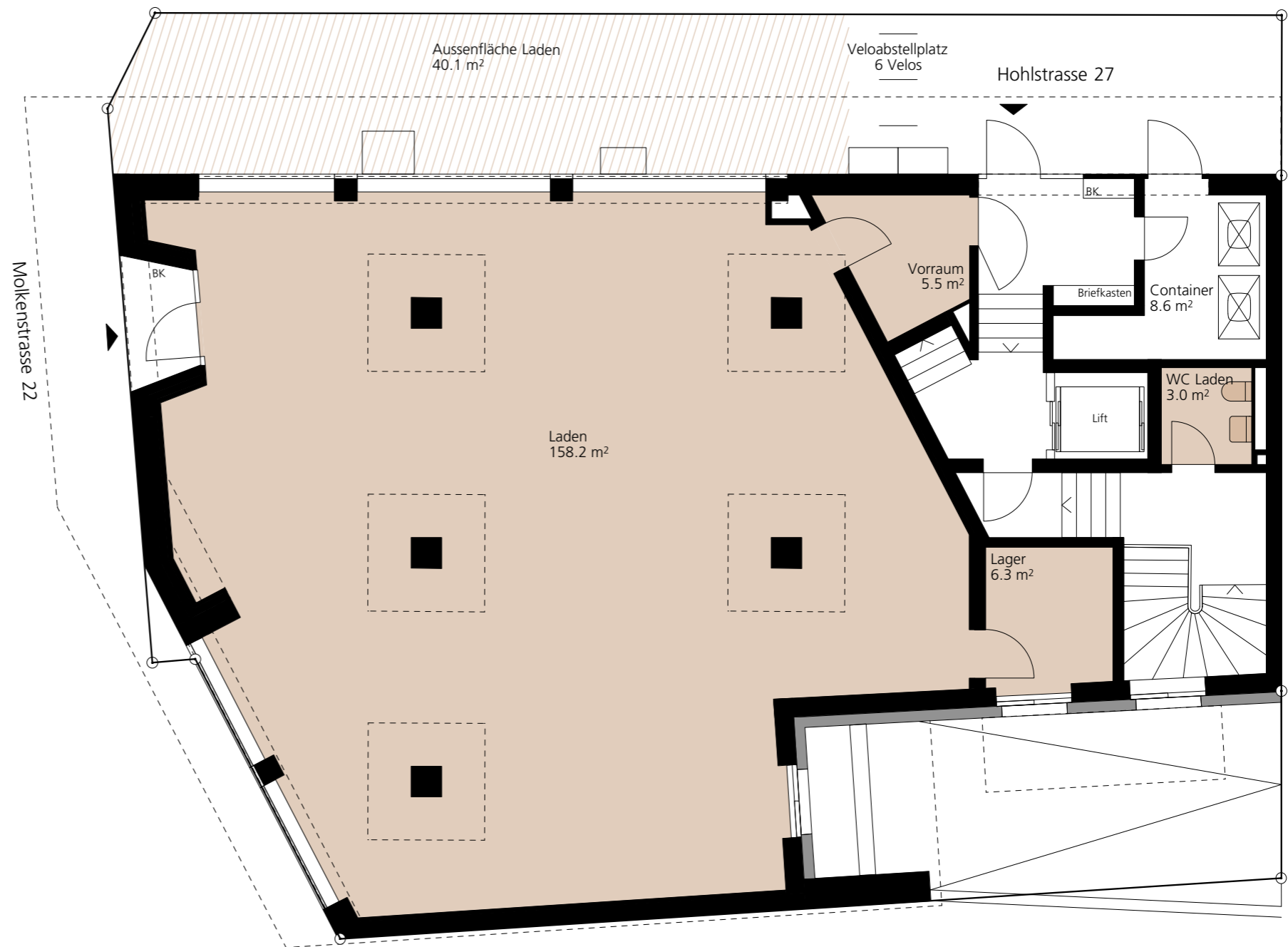
Ladenfläche
158.2 m²

Vorraum:
5.5 m²

Lager:
6.3 m²

WC:
3.0 m²

Aussenfläche:
40.1 m²



MST 1:100



Dieser Vermietungsplan hat ausschliesslich informellen Charakter.
Der Interessent bzw. Mieter kann aus dem Vermietungsplan daher keinerlei Ansprüche ableiten.
Für Mietflächen, Masse, Grundrisse, Einbauelemente, Türanschlüsse usw. gelten ausschliesslich die in der Hauptmietvertragsurkunde gemachten Angaben.

PRIVERA

Privera AG, Husacherstrasse 3, 8304 Wallisellen
+41 58 715 79 79, vermarktung.zh@privera.ch