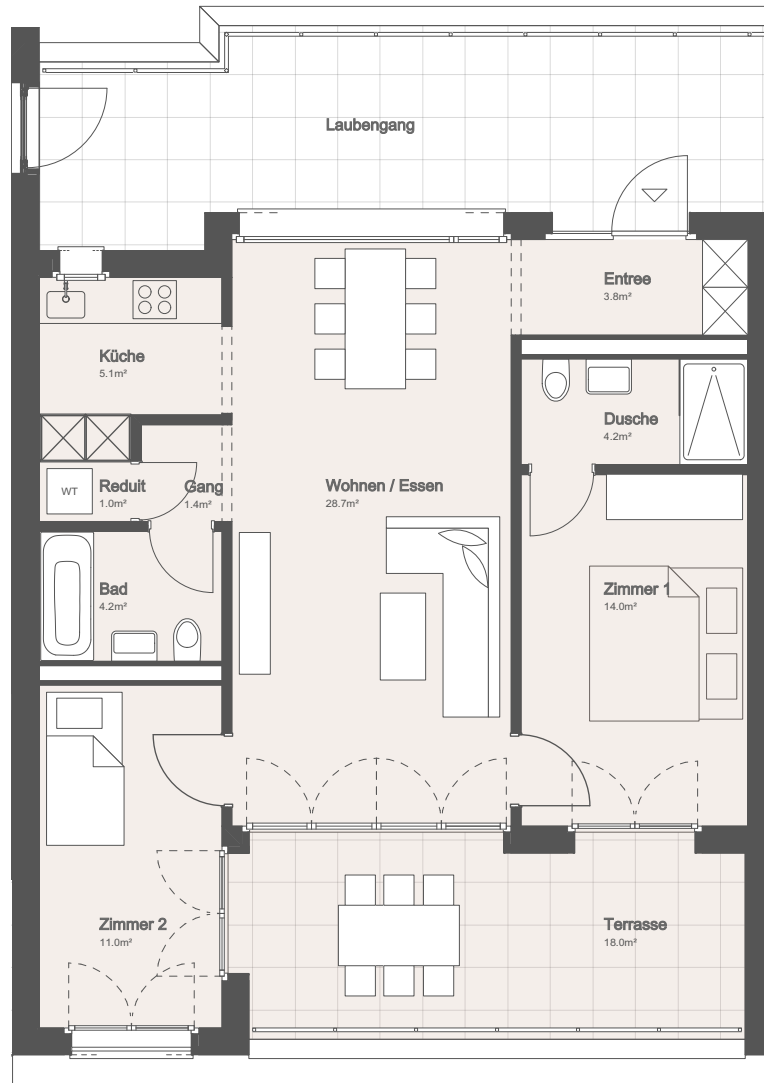


Mehrfamilienhaus Sandbuckweg  
 Sandbuckweg 1 / 3 / 5 / 7  
 8157 Diesldorf

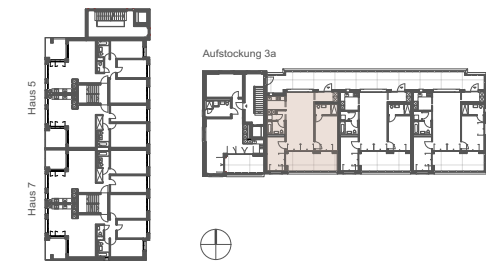


# Wohnung 302

3.5-Zimmer Wohnung  
 Haus 3a, 3. Obergeschoss

NWF:	74m <sup>2</sup>
Terrasse:	18.0m <sup>2</sup>

\*NWF = Nettowohnfläche: Bewohnbare Fläche ohne Aussenraum, Wände und Schächte.  
 Alle Angaben sind unverbindlich.



Übersicht Sandbuckweg 1-7

