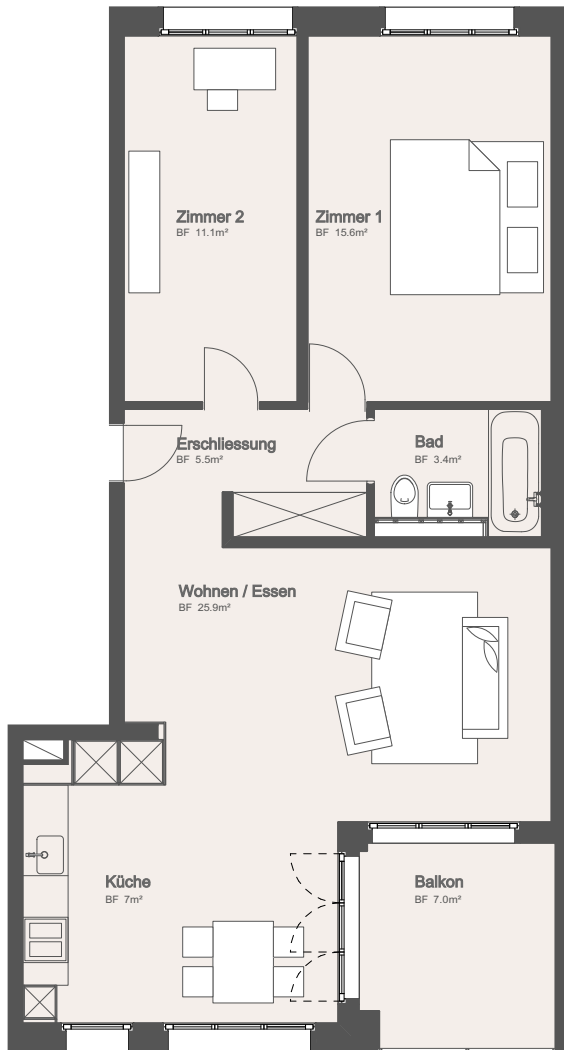


**Mehrfamilienhaus Sandbuckweg
Sandbuckweg 1 / 3 / 5 / 7
8157 Diesldorf**



3.5-Zi Wohnung

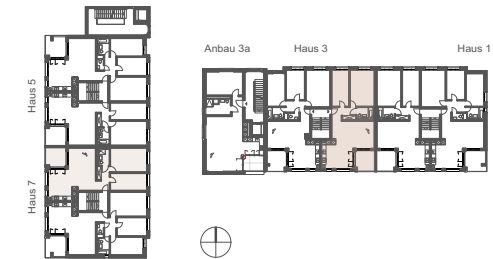
Grundriss renovierter Standard 3.5-Zimmer Wohnungen.

Haus 1 Wohnungen: 003 EG; 103 1.OG; 203 2.OG.
Haus 3 Wohnungen: 002 EG; 102 1.OG; 202 2.OG.
Haus 5 Wohnungen: 002 EG; 102 1.OG; 202 2.OG.
Haus 7 Wohnungen: 203 2.OG.

Die Wohnungen haben verschiedene Ausrichtungen.

NWF: _____ 69m²
Balkon: _____ 7m²

*NWF = Nettowohnfläche: Bewohnbare Fläche ohne Aussenraum, Wände und Schächte.
Alle Angaben sind unverbindlich.



Übersicht Sandbuckweg 1-7

