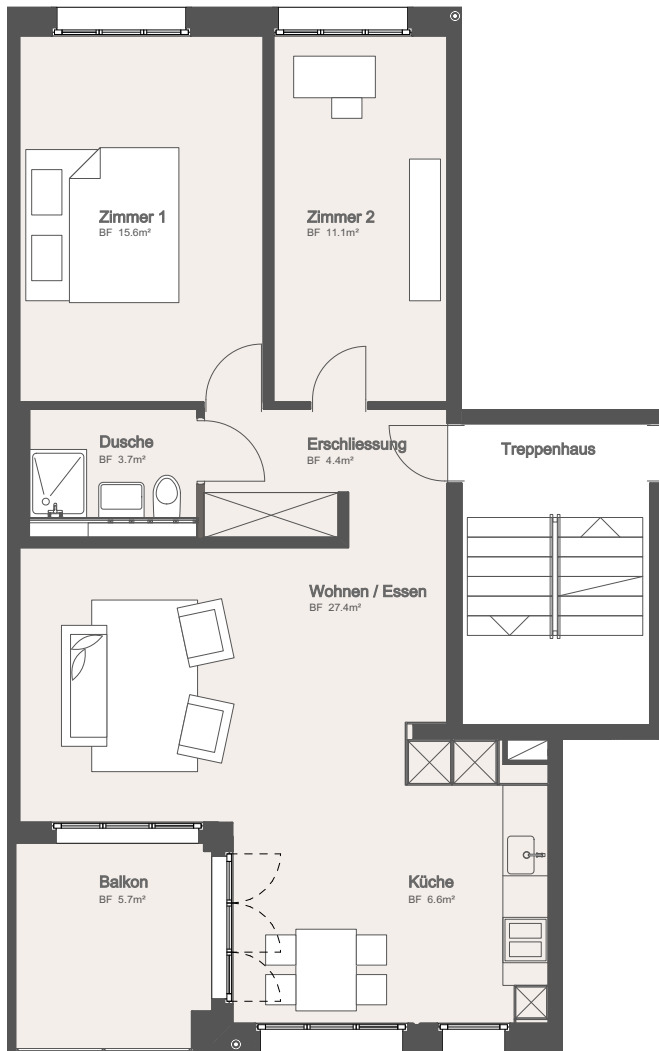


**Mehrfamilienhaus Sandbuckweg**  
**Sandbuckweg 1 / 3 / 5 / 7**  
**8157 Diesldorf**



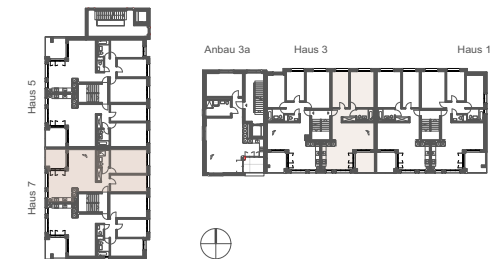
## 3.5-Zi Wohnung

Grundriss renovierter 3.5-Zimmer Wohnungen mit Dusche:

Haus 7 Wohnungen: 003 EG; 103 1.OG.

NWF:	69.0m²
Balkon:	5.7m²

\*NWF = Nettowohnfläche: Bewohnbare Fläche ohne Aussenraum, Wände und Schächte.  
 Alle Angaben sind unverbindlich.



Übersicht Sandbuckweg 1-7

