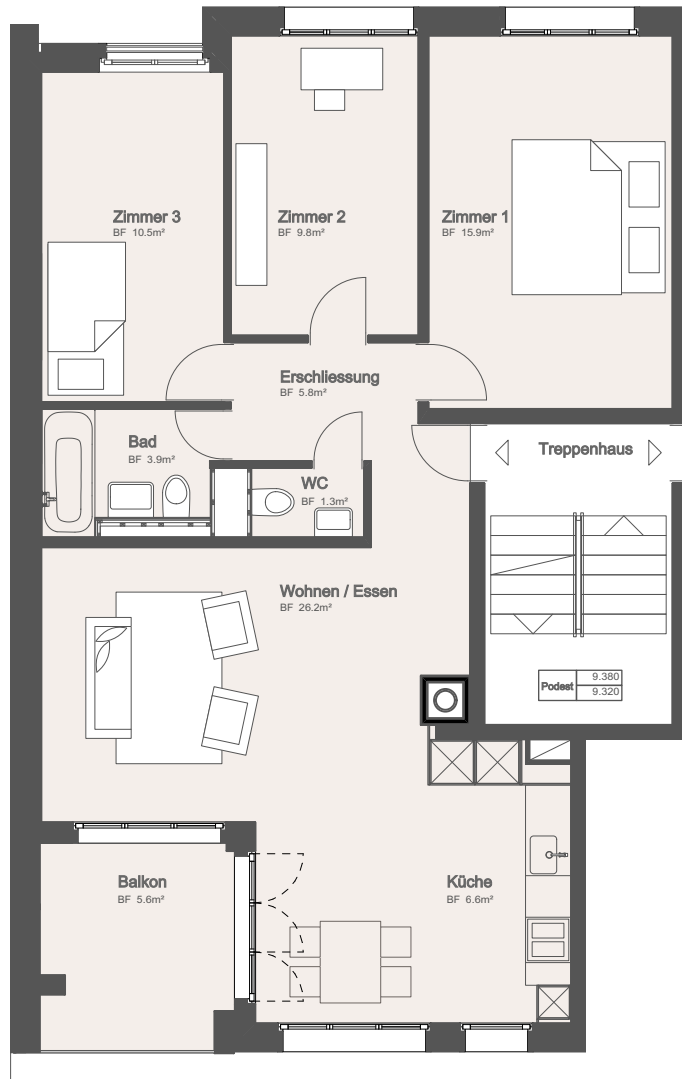


**Mehrfamilienhaus Sandbuckweg
Sandbuckweg 1 / 3 / 5 / 7
8157 Diesldorf**



4.5-Zi Wohnung

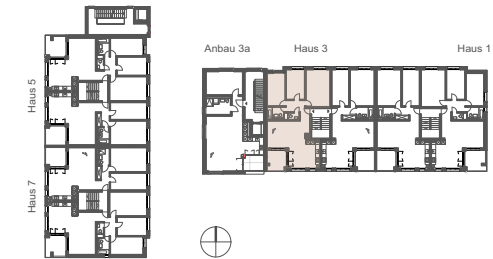
Grundriss renovierter Standard 3.5-Zimmer Wohnungen.

Haus 1 Wohnungen: 001 EG; 101 1.OG; 201 2.OG.
Haus 3 Wohnungen: 004 EG; 104 1.OG; 204 2.OG.
Haus 5 Wohnungen: 001 EG; 101 1.OG; 201 2.OG.
Haus 7 Wohnungen: 004 EG; 104 1.OG; 204 2.OG.

Die Wohnungen haben verschiedene Ausrichtungen.

NWF:	80.0m ²
Balkon:	5.6m ²

*NWF = Nettowohnfläche: Bewohnbare Fläche ohne Aussenraum, Wände und Schächte.
Alle Angaben sind unverbindlich.



Übersicht Sandbuckweg 1-7

